



Vermessungs- und Katasterverwaltung Niedersachsen

Gemeinde: Dassel, Stadt
Gemarkung: Mackensen
Flur: 6 Flurstück: 27/11

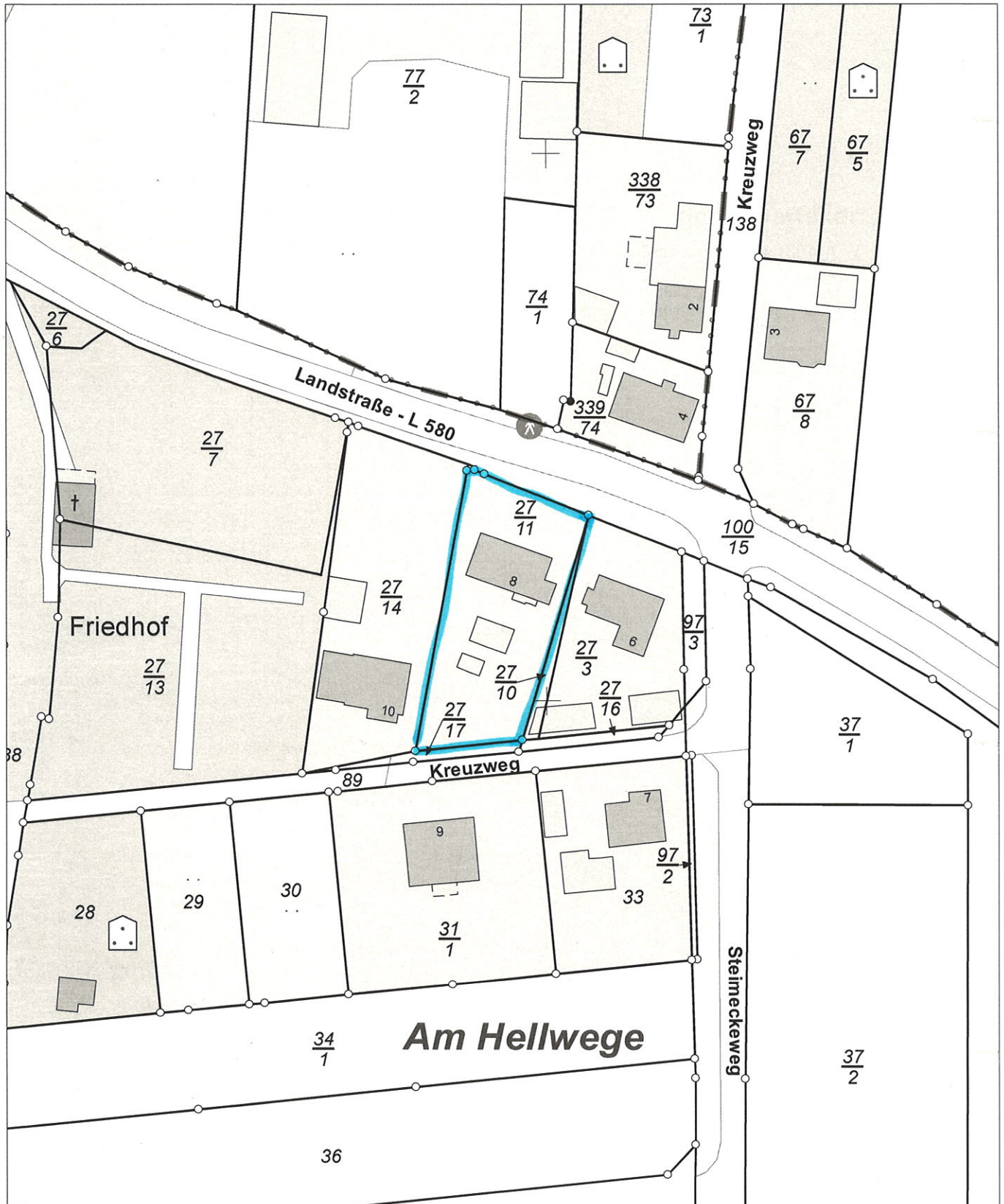
Liegenschaftskarte 1:1000

Standardpräsentation

Erstellt am 14.11.2024
Aktualität der Daten 09.11.2024

N = 5741227

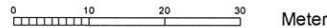
E = 32545902



E = 32545902

N = 5741007

Maßstab 1:1000



Verantwortlich für den Inhalt:

Landesamt für Geoinformation und Landesvermessung Niedersachsen
Regionaldirektion Northeim - Katasteramt Northeim -
Bahnhofstraße 15
37154 Northeim

Bereitgestellt durch:

Landesamt für Geoinformation und Landesvermessung Niedersachsen
- Katasteramt Holzminden -
Böntalstraße 44
37603 Holzminden

Zeichen: 057-A-00369/2024

Bei einer Verwertung für nichteigene oder wirtschaftliche Zwecke oder einer öffentlichen Wiedergabe sind die Allgemeinen Geschäfts- und Nutzungsbedingungen (AGNB) zu beachten; ggf. sind erforderliche Nutzungsrechte über einen zusätzlich mit der für den Inhalt verantwortlichen Behörde abzuschließenden Nutzungsvertrag zu erwerben.