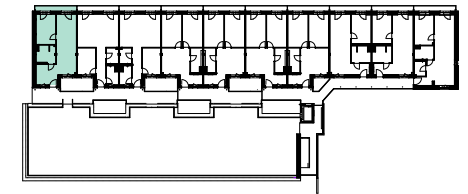
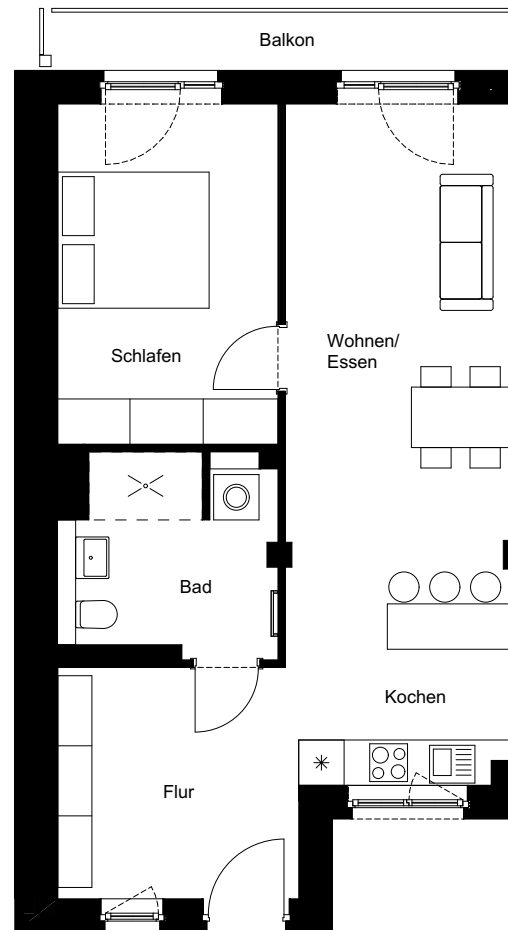


Lüsen

TERRASSEN

Nummer:	5_10
Adresse:	Rheinstr. 25a
Etage:	5. OG
Zimmer:	2
Wohnfläche:	58,81 m ²
Ausstattung:	Fliesen in beige
Barrierefrei:	nein



Dies ist eine unverbindliche Illustration, daher sind Irrtum und Änderungen vorbehalten. Der Grundriss ist nicht maßstabsgerecht. Für zwischenzeitliche Änderungen können wir keine Haftung übernehmen. Die Möblierung ist ein Gestaltungsvorschlag und gehört nicht zum Ausstattungsumfang. Bei der Einbauküche handelt es sich um eine unverbindliche Darstellung. Die Einbauküche kann hiervon in der Realität abweichen. Bitte beachten Sie, dass die barrierefreien Wohnungen über eine Duschvorhangstange statt einer Duschkabine verfügen.

