

Beachtung!

genden Konstruktionsbauteile sind nach der
den gegebenen statischen Zurechnung mit
Ansprüchen unter Beachtung sämtl. ein-
ger DIN-Vorschriften auszuführen.

26.615

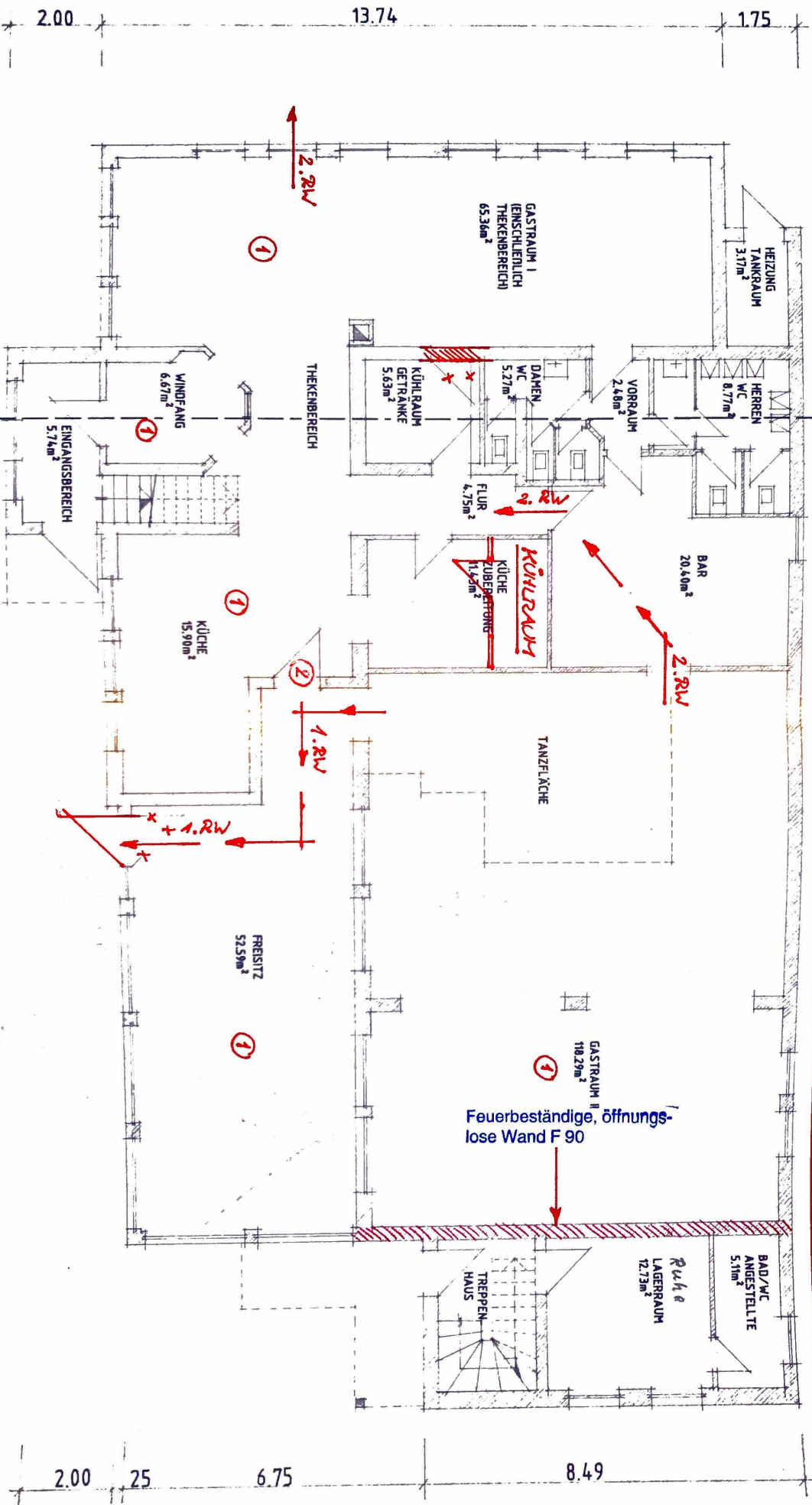
① = DECKE UNTER WOHNUNGEN IH

DACHGESATZTOS FEUERBESTÄNDIG F90

② = TÜR E T10 ODER ALTERNATIV STAHL-

RAHMENTÜR E MIT G10 - VERGLASUNG,

RAUCHDICHT UND SELBSTSCHLIESSEND



RW = RETUNGSWEG