

MAISONETTE-WOHNUNG

4-ZIMMER
3. UND 4. ETAGE
GESCHWISTER-GRÜNBAUM-STRASSE 15

MA_KK_B2.2.1

Wohnen/Essen/Kochen	44,63 m²
Zimmer 1/Schlafen	12,69 m²
Zimmer 2/Kind	11,09 m²
Zimmer 3/Kind	11,55 m²
Flur	38,78 m²
Masterbad	6,50 m²
Duschbad	3,11 m²
HWR	7,86 m²
Loggia 1	2,73m²
Loggia 2	2,73m²

Gesamt-Wohnfläche	141,66 m²
Abstellraum UG	10,15 m²

Gesamt-Wohn-Nutzfläche	151,81 m²
-------------------------------	------------------

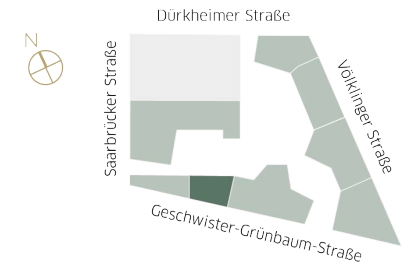
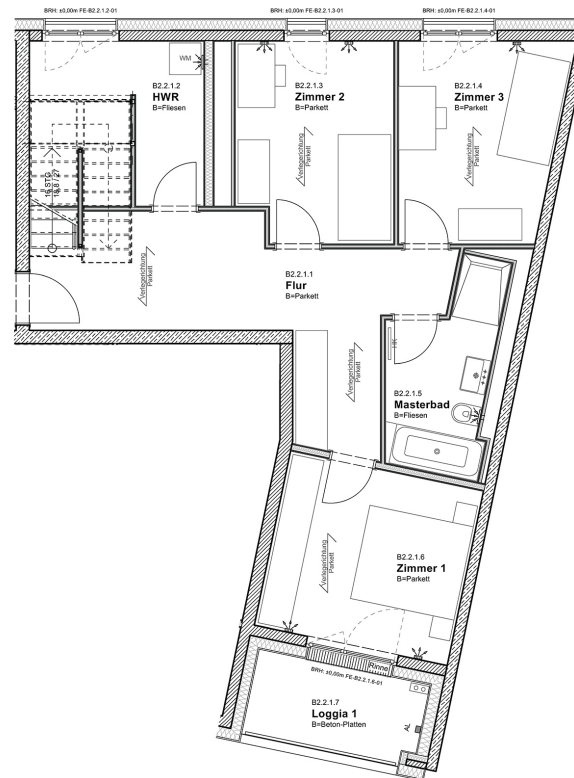
Die Wohnflächenberechnung erfolgt nach der Wohnflächenverordnung (WoFIV) Stand 2004, mit der Maßgabe, dass die Flächen aller Loggien, Balkone und überdachten Terrassen mit 50 % der tatsächlichen Fläche eingerechnet werden. Die Flächen aller nicht überdachten Balkone und Terrassen werden bis zu einer Nutzfläche von 10 m² mit 50 % und darüber hinaus mit 25 % der tatsächlichen Flächen berechnet.

Bodentiefe Fenster- und Wandnischen sowie Türnischen, welche mit der Wohnfläche verbunden sind (im Innen- und Außenbereich), werden in ihrer tatsächlichen Nutzfläche in die Wohnflächenberechnung eingerechnet.

Haftungsbeschränkung:

Alle Angaben, Darstellungen und Berechnungen wurden nach bestem Wissen und Gewissen erstellt. Sie dienen nur der vorläufigen Illustration des Vorhabens. Der Grundriss ist nicht maßstabsgetreu. Abweichungen in einem späteren Planungs- und im Ausführungsstadium bleiben ausdrücklich vorbehalten. Die Darstellung der Innenausstattung versteht sich nur als Vorschlag.

Stand: 25.06.2024



Ein Projekt der



Deutsche Wohnwerte

WWW.KOENIGSKINDER-MANNHEIM.DE

MAISONETTE-WOHNUNG

4-ZIMMER
3. UND 4. ETAGE
GESCHWISTER-GRÜNBAUM-STRASSE 15

MA_KK_B2.2.1

Wohnen/Essen/Kochen	44,63 m²
Zimmer 1/Schlafen	12,69 m²
Zimmer 2/Kind	11,09 m²
Zimmer 3/Kind	11,55 m²
Flur	38,78 m²
Masterbad	6,50 m²
Duschbad	3,11 m²
HWR	7,86 m²
Loggia 1	2,73m²
Loggia 2	2,73m²

Gesamt-Wohnfläche	141,66 m²
Abstellraum UG	10,15 m²

Gesamt-Wohn-Nutzfläche	151,81 m²
-------------------------------	------------------

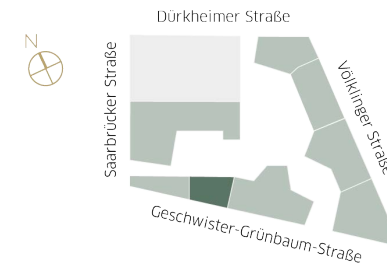
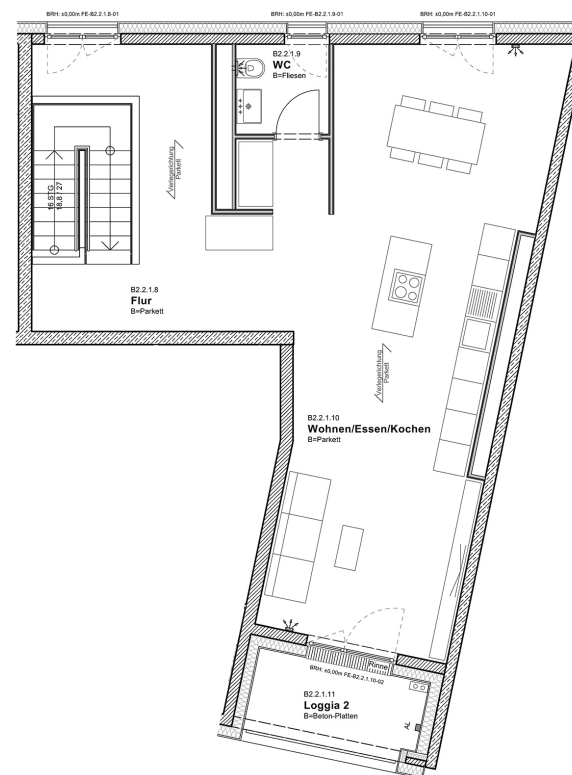
Die Wohnflächenberechnung erfolgt nach der Wohnflächenverordnung (WoFIV) Stand 2004, mit der Maßgabe, dass die Flächen aller Loggien, Balkone und überdachten Terrassen mit 50 % der tatsächlichen Fläche eingerechnet werden. Die Flächen aller nicht überdachten Balkone und Terrassen werden bis zu einer Nutzfläche von 10 m² mit 50 % und darüber hinaus mit 25 % der tatsächlichen Flächen berechnet.

Bodentiefe Fenster- und Wandnischen sowie Türnischen, welche mit der Wohnfläche verbunden sind (im Innen- und Außenbereich), werden in ihrer tatsächlichen Nutzfläche in die Wohnflächenberechnung eingerechnet.

Haftungsbeschränkung:

Alle Angaben, Darstellungen und Berechnungen wurden nach bestem Wissen und Gewissen erstellt. Sie dienen nur der vorläufigen Illustration des Vorhabens. Der Grundriss ist nicht maßstabsgetreu. Abweichungen in einem späteren Planungs- und im Ausführungsstadium bleiben ausdrücklich vorbehalten. Die Darstellung der Innenausstattung versteht sich nur als Vorschlag.

Stand: 25.06.2024



WWW.KOENIGSKINDER-MANNHEIM.DE

Ein Projekt der



Deutsche Wohnwerte