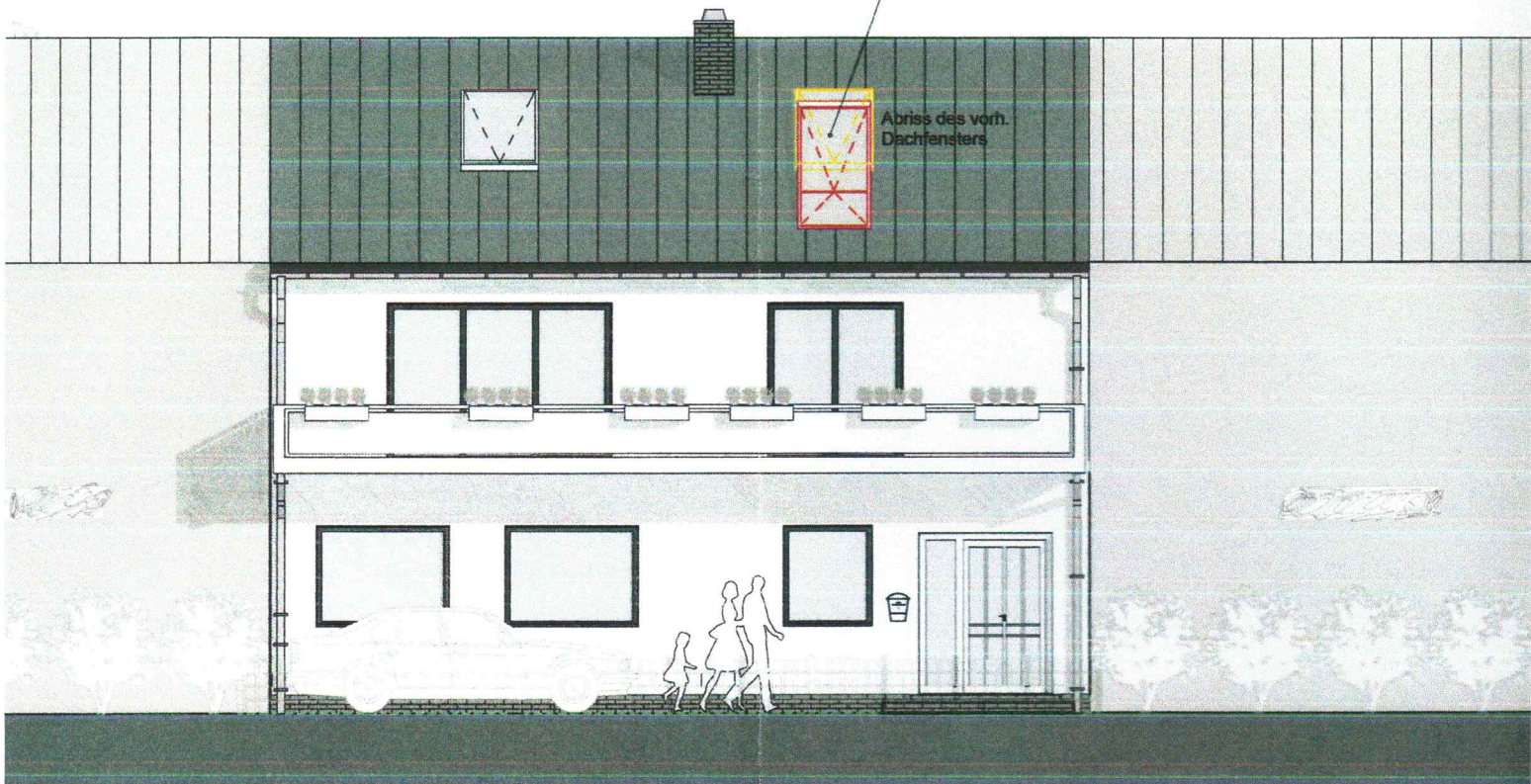


VELUX GDL CABRIO (2,52 m x 0,94 m)
 als Rettungs & Fluchtweg
 eingebaut mit Zusatzelement GUI/GIL
 und Aufkeilrahmen EA 19



Abriss des vorh.
 Dachfensters

PLANVERFASSER:

PLAN? A ARCHITEKTEN
 ?IPL.-ING. ARCHITEKTEN

BAUVORHABEN:

EINES REIHENHAUSES

ZEICHNUNG

ANSICHTEN NO

PLANUNGSSTUFE

BAUANTRAGE