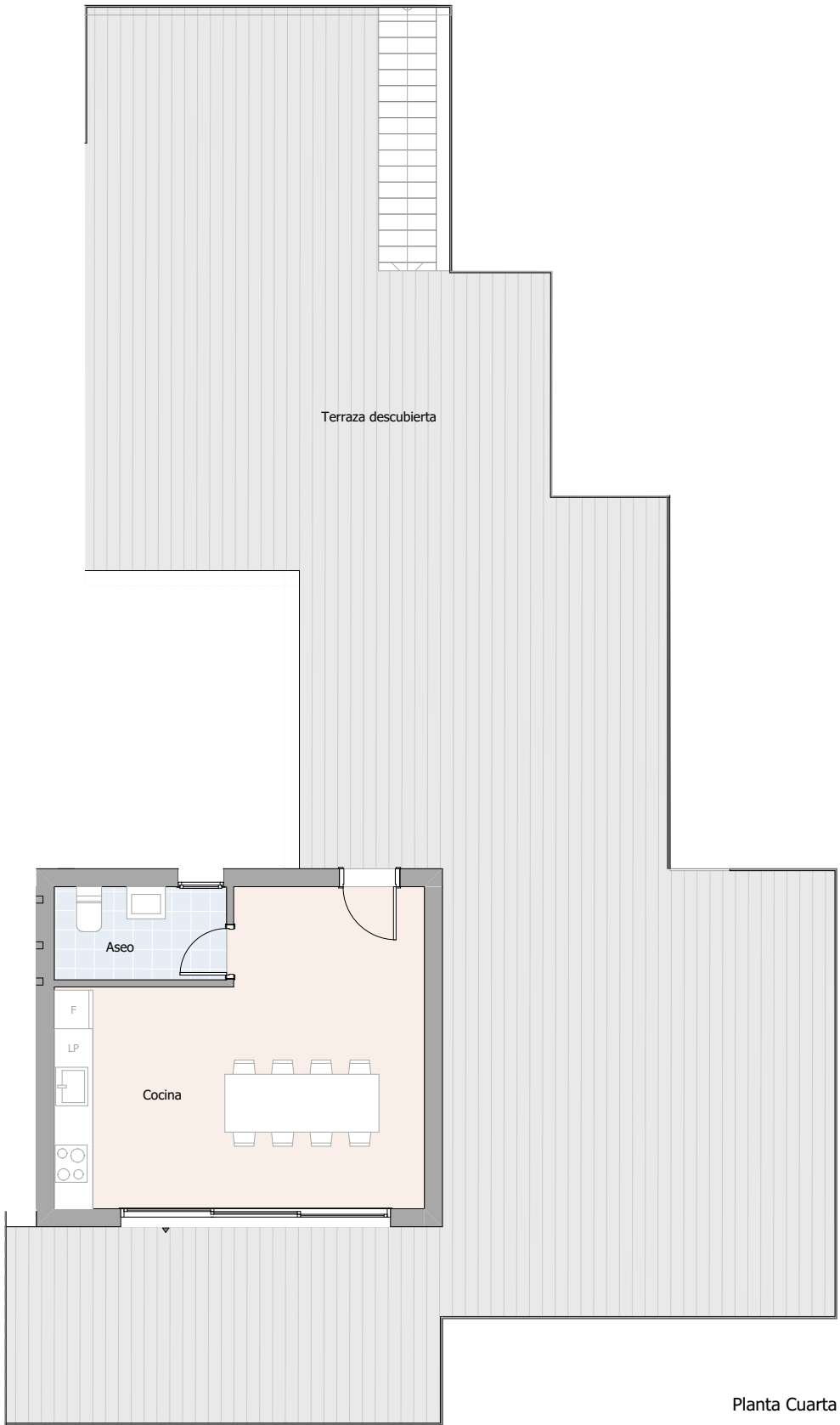
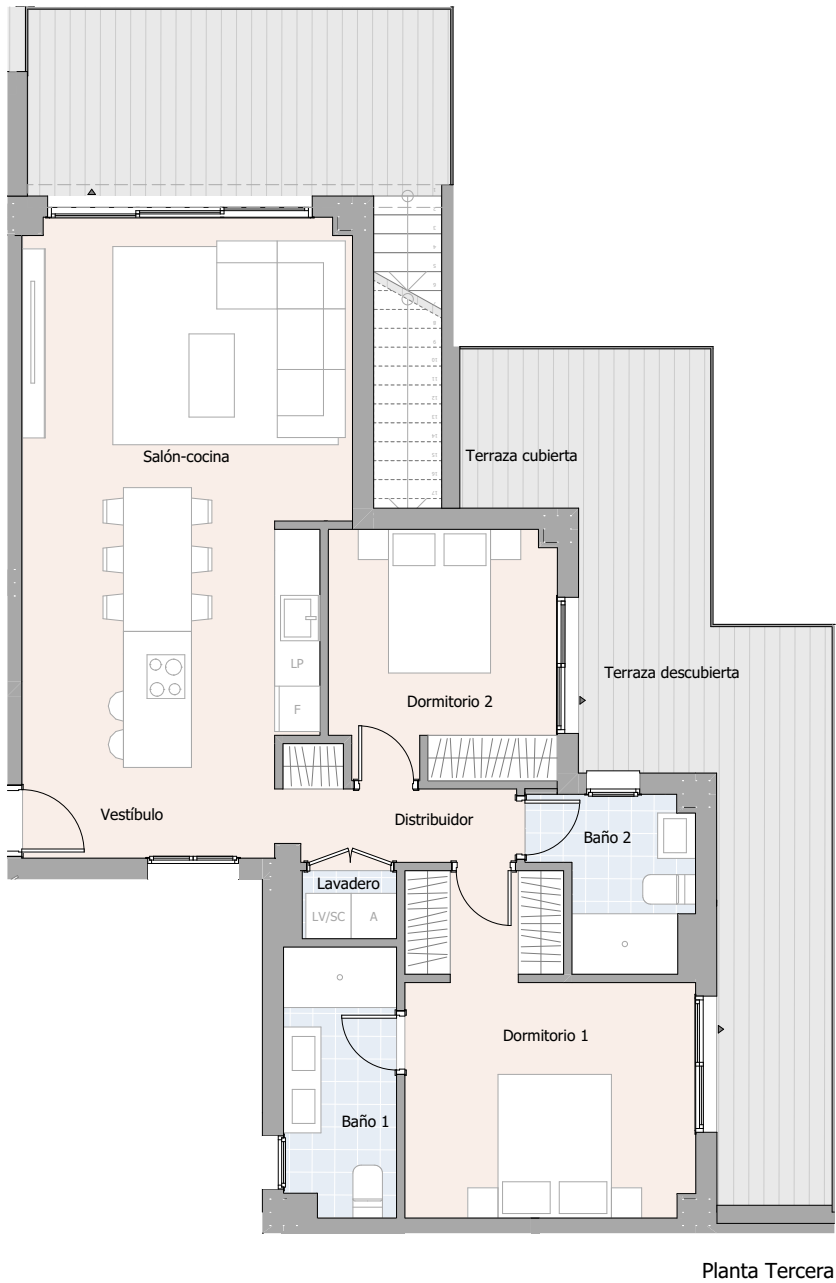


PORTAL 5 PLANTA 3 PUERTA B

VIVIENDA TIPO 210a

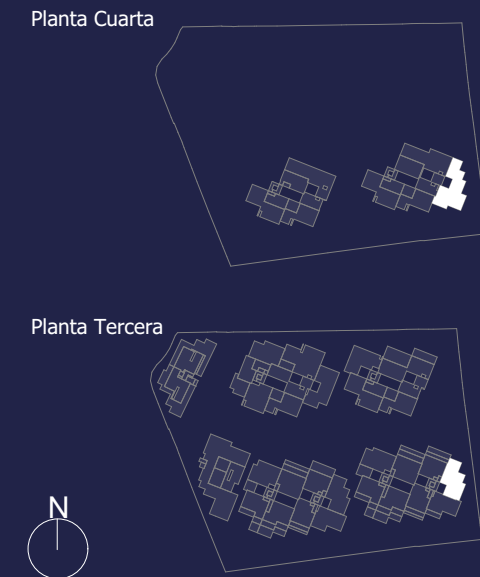


SUPERFICIES ÚTILES

|              |          |
|--------------|----------|
| Vestíbulo    | 2,86 m2  |
| Salón-cocina | 31,13 m2 |
| Dormitorio 1 | 14,88 m2 |
| Dormitorio 2 | 9,97 m2  |
| Distribuidor | 3,46 m2  |
| Lavadero     | 1,12 m2  |
| Baño 1       | 5,21 m2  |
| Baño 2       | 4,20 m2  |
| Cocina       | 24,53 m2 |
| Aseo         | 3,89 m2  |

RESUMEN DE SUPERFICIES

|                                      |           |
|--------------------------------------|-----------|
| Sup. útil interior                   | 101,25 m2 |
| Sup. construida interior             | 121,51 m2 |
| Sup. construida exterior cubierta    | 2,70 m2   |
| Sup. construida total + ZZCC         | 160,36 m2 |
| Sup. construida exterior descubierta | 187,17 m2 |



\* La superficie construida + ZZCC incluye la superficie construida de la vivienda y el tendedero, parte proporcional de ZZCC y la superficie construida de la terraza cubierta.

\* Este plano recoge la información del Proyecto Básico, pudiendo sufrir variaciones por cuestiones de desarrollo de proyecto, replanteo, ejecución, física de la obra, disposiciones normativas sobrevenidas durante la ejecución de la obra o por decisión de la propiedad que afecten al conjunto de la obra.