

# KIRCHHEIM AM NECKAR, FRIEDRICHSTRASSE

## DOPPELHAUSHÄLFTEN

**Haus 02 und 04**  
**151,19 m<sup>2</sup> Wohnfläche**

### Erdgeschoss

|                |                      |
|----------------|----------------------|
| Diele          | 5,10 m <sup>2</sup>  |
| Du/WC          | 3,30 m <sup>2</sup>  |
| Flur           | 7,90 m <sup>2</sup>  |
| Speisekammer   | 1,90 m <sup>2</sup>  |
| Küche          | 8,10 m <sup>2</sup>  |
| Wohnen/Essen   | 34,10 m <sup>2</sup> |
| Terrasse (50%) | 11,95 m <sup>2</sup> |

### Dachgeschoss

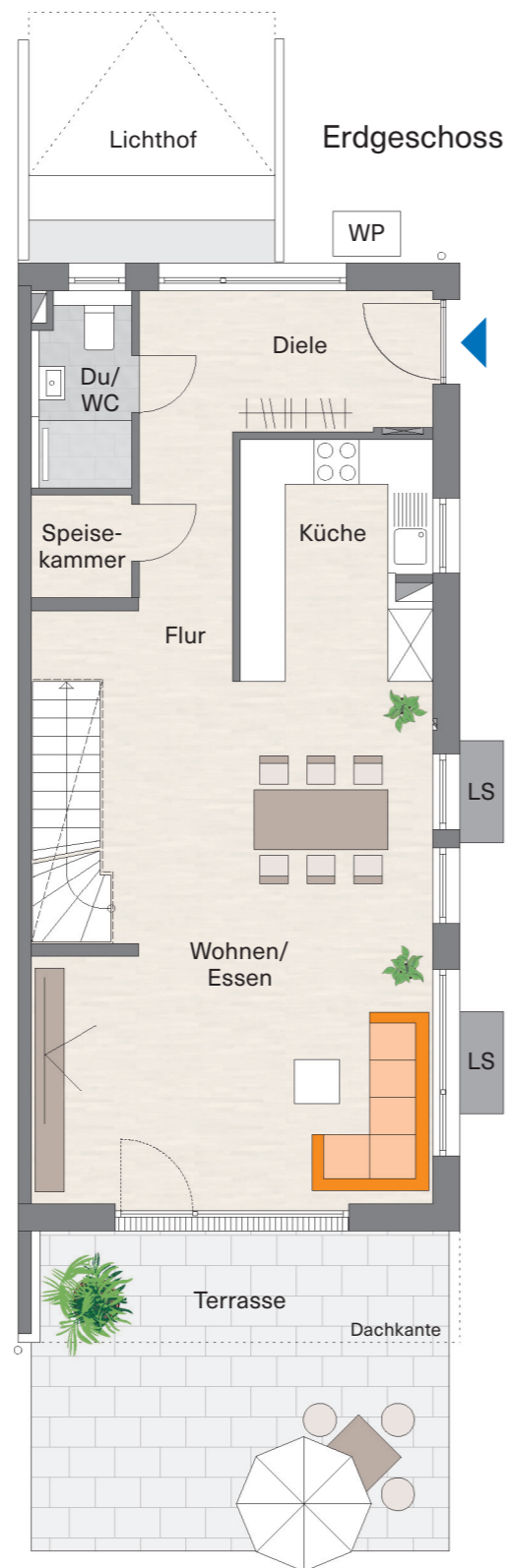
|          |                      |
|----------|----------------------|
| Schlafen | 12,60 m <sup>2</sup> |
| Zimmer 1 | 11,50 m <sup>2</sup> |
| Zimmer 2 | 11,50 m <sup>2</sup> |
| Bad      | 6,90 m <sup>2</sup>  |
| Flur     | 6,40 m <sup>2</sup>  |

### Untergeschoss

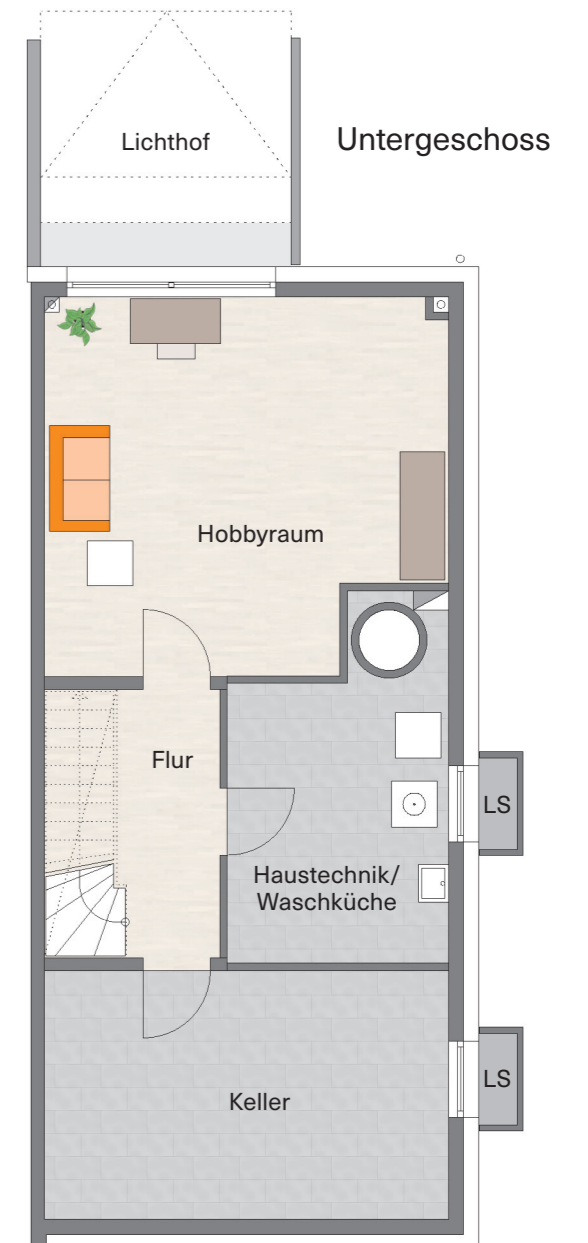
|           |                      |
|-----------|----------------------|
| Flur      | 5,70 m <sup>2</sup>  |
| Hobbyraum | 25,00 m <sup>2</sup> |

Gesamt (abzgl. Putz) 151,19 m<sup>2</sup>

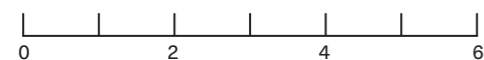
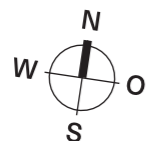
Keller/Haustechnik  
 (Nutzfläche) 29,90 m<sup>2</sup>



### Dachgeschoss



Grundrisslegende:  
 LS = Lichtschacht  
 WP = Wärmepumpe



Die Grundrisse wurden auf Grundlage der Aufteilungspläne erstellt. Der angegebene Maßstab kann druckbedingt geringfügig abweichen. Der Grundriss ist eine unverbindliche Illustration und die eingezeichnete Möblierung nur ein Gestaltungsvorschlag. Maßgebend für die Ausführung sind die Aufteilungspläne mit Bau- und Ausstattungsbeschreibung in Verbindung mit dem notariellen Kaufvertrag. Irrtum und Änderungen im Baugenehmigungsverfahren vorbehalten.