

PAVIMENTO EN VIVIENDA, interior

Opción 1

Porcelánico Novastone, e ivory 60X60F_rect



Opción 2

Porcelánico Novastone, e silver 60X60F_rect



PAVIMENTO EN VIVIENDA, exterior

Terrazas, escalera solarium y accesos a viviendas por corredor
Porcelánico Novastone, e ivory 60X60F_rect. Clase C3



Solariums

Baldosa flotante, 40x40 china lavada gris_blanco. Clase C3



ALICATADO EN VIVIENDA

Baño 1

Porcelánico p.e. Marmora pearl sat 60x120 rect-mate



Baño 2

Porcelánico Bergamo white-60x120(f) rec.glass_mate



Opción: 1 pared baño

Porcelánico ensesense-r90-grey



ZONAS COMUNES EXTERIORES

Escaleras edificio

Granito nacional blanco crsital flameado. Clase C3



Garaje y trasteros

Solera de hormigón con tratamiento de rexinas. Clase C3



Urbanización

Solera de hormigón con combinaciones impresas de piedra y adoquín. Clase C3

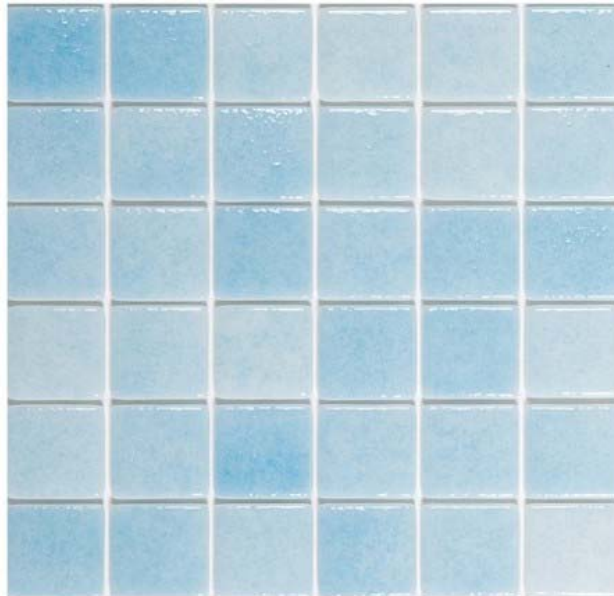


Piscina

Zona de playa, mediante cesp d artificial y zonas con impresiones de piedra. Clase C3

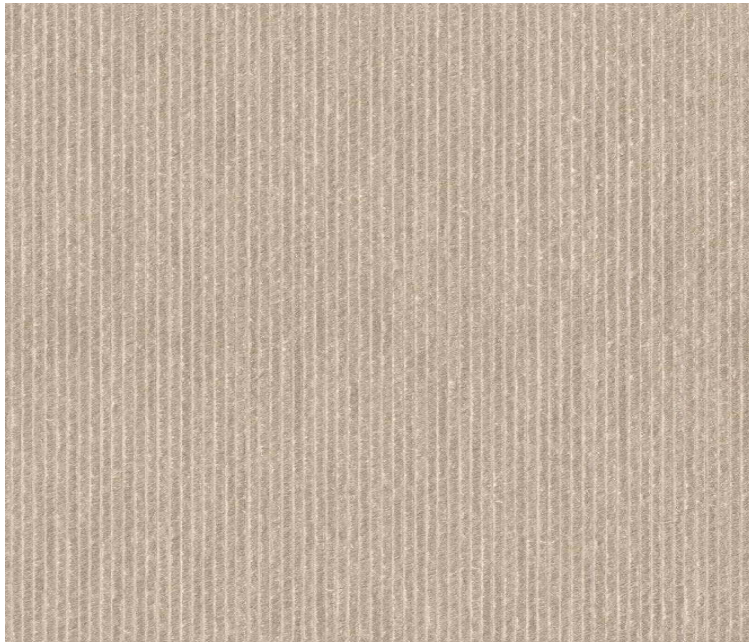


Alicatado, gresite tipo niebla azul celeste o azul mar



FACHADA

Porcelánico para exterior tipo piedra en zonas determinadas



Mortero impermeable monopada acabado fratasado en blanco



INSTALACION ELECTRICA

Mecanismos

Modelo Jung blanco alpino LS990



Cuadro general de mando y protección

Con protecciones y circuitos interiores con cableado bajo tubo protector de PVC flexible.



APARATOS SANITARIOS

Inodoro modelo ideal standard connect, de porcelana vitrificada blanco, amortiguación y pulsadores (A/I)



Plato de ducha de gel-coat acabado pizarra blanco, antideslizante C3



GRIFERIAS

Modelo Winner cromo de Grb mixers



Monomando en fregadero de cocina



Kit ducha soporte más mango suki



Monomando lavabo

MUEBLES DE BAÑO

Visobath, series indico modelos cotton-valenti, con lavabo incorporado



Cotton



Valenti

AEROTERMIA, VENTILACIONES Y CLIMATIZACION

Aerothermo

Modelo Aristone Nuos evo.
Bomba de calor mural compacta para
agua caliente sanitaria, de 110-150 Lts.



Ventilaciones

Grupo autoregulable, serie Ozeo flat auto
similar, grupo de VMC (Ventilación Mecánica
Controlada)



Climatización

Preinstalación de aire acondicionado por conductos de fibra de vidrio, rejillas de impulsión y retorno, embocaduras, conducciones de cobre con doble aislamiento y preinstalación de sistemas Air zone en las dependencias. (La maquinaria de climatización y el sistema Air Zone no están incluidos en la instalación).



FALSOS TECHOS

Lisos y fijos de cartón yeso, en toda la vivienda



Desmontables de placa de escayola, con guía vista, en baños



COCINAS

Muebles bajos y altos, acabados en alto brillo mediante placas laminadas de alta presión, con tiradores ocultos y muebles interiores de aglomerado acabado blanco.

Encimera será tipo Compac, Silestone

Fragadero de fibra blanco



CARPINTERIA INTERIOR

Puertas de paso

Puertas de paso en DM lacado blanco con 3 entrecalles horizontales y tapajuntas de 7cm lacados en blanco



Herrajes

Manivelas de acero acabado brillo, con picaporte magnético.



Armarios

Armario en dormitorios 1, 2 y 3, con puertas correderas en DM lacadas en blanco, interior de armario en melamina acabado efecto textil, con balda, maletero y barra de colgar.



CARPINTERIA EXTERIOR

Puerta de acceso

Puerta de acceso acorazada, marca Gardesa Assa Abloy F2000 o similar, cerradura de doble paletón, con pomo cromo brillo, clase de seguridad 3, panel de revestimiento acabado en blanco.



- | | |
|---|--|
| 1. Estructura de acero 10/10 | 8. Mirilla |
| 2. Omegad e acero | 9. Carenado de hojale de acero plastificado o marrón |
| 3. Cerrojos | 10. Juntas de goma |
| 4. Bisagras | 11. Paneles de revestimiento |
| 5. 3 espolones fijos | 12. Tapones para agujeros espolones |
| 6. Premarco | 13. Burlete móvil |
| 7. Marco de acero 15/10 plastificado o color marrón | 14. Dispositivo de bloqueo |



Carpintería exterior

Carpintería exterior tipo correderas y abatibles de PVC acabado metbrush o similar a criterio de D.F. de la obra.

Doble cristal con cámara deshidratada tipo Climalit o similar, 4.4/10/6 mm; 3.3/12/4 mm según dimensiones y tipos.



Defensas

De acero inoxidable y vidrio de seguridad



Notas

- Estas imágenes son una aproximación de la realidad, estando sujetas a cambios por normativa o por necesidades de la instalación.
- Estas imágenes, son aproximadas, cuyo único objetivo es facilitar al cliente conocer y visualizar las características de la vivienda y la elección de materiales, pudiendo no estar actualizados respecto a los últimos planos definitivos de la vivienda.
- El tipo y/o colocación de los distintos elementos especificados en el presente documento podrán sufrir variaciones por indicaciones justificadas de la dirección facultativa.
- En caso de que el/los materiales seleccionados no puedan ser instalados por estar descatalogados o roturas de stock, la dirección facultativa podrá, a su criterio y por una mejor solución para el cliente, sustituirlo por otro de similares o mejores características.
- La firma de este documento al final de la presente hoja significa que el cliente conoce, entiende y acepta los materiales especificados en el mismo, así como la colocación de estos.