



Bürofläche 138 m²

Widmung: BM (Baumischgebiet)

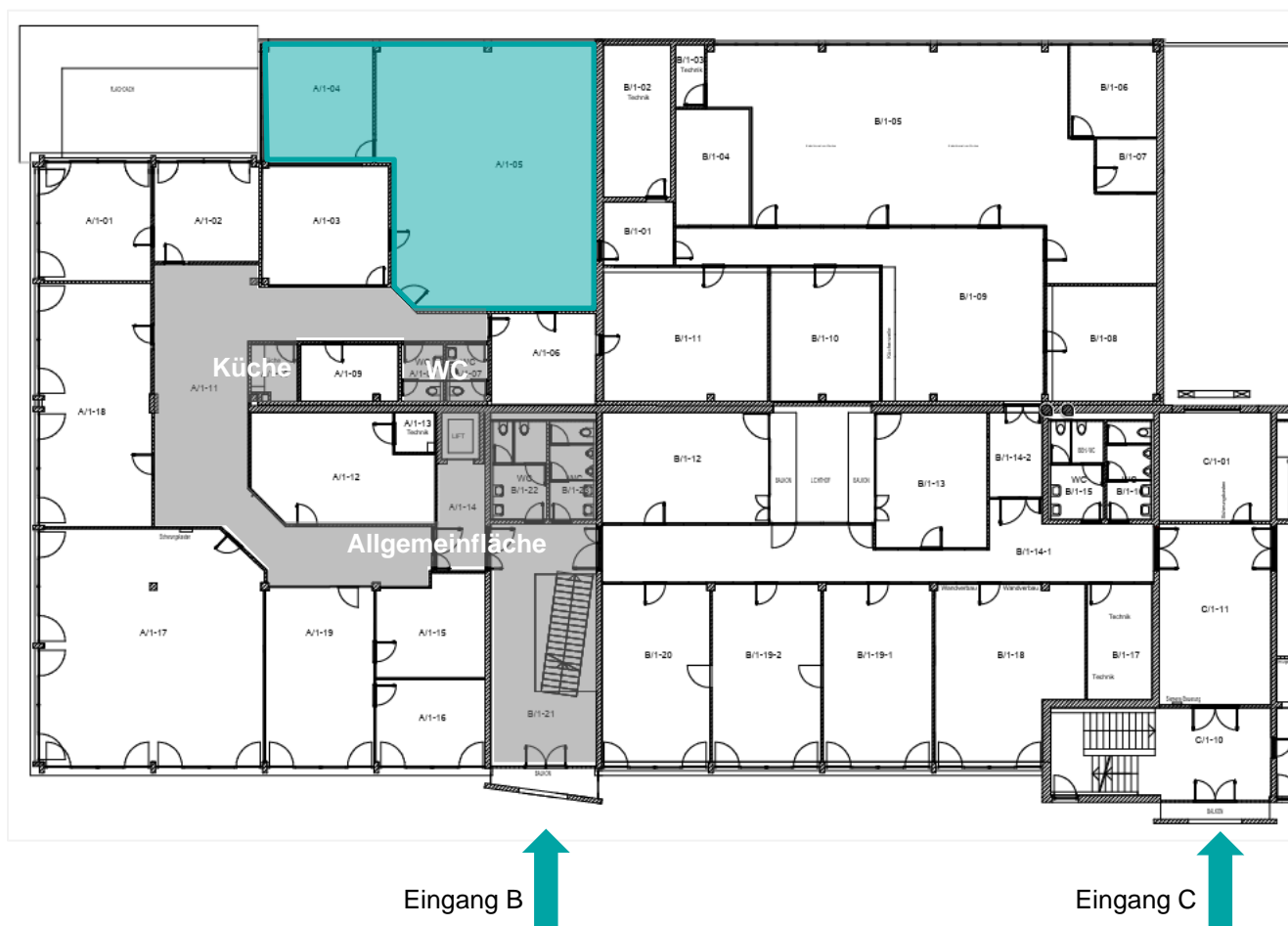
Meusburger Gewerbepark

Holzriedstraße 29, 6960 Wolfurt

Ihre Vorteile

- Ausgezeichnete Verkehrslage nahe B190 und A14 Vollanschluss (Dornbirn Nord), sowie Bahn- und Busverbindungen in unmittelbarer Nachbarschaft
- Freie Gestaltungsmöglichkeit des Mietobjektes
- Ausreichend Außenparkplätze stehen zur Verfügung
- Barrierefreier Zugang durch Lift zu den Büroräumlichkeiten
- Zentrale WC-Anlagen und Allgemeinküche
- E-Ladestationen am Gelände

Großzügige Bürofläche in Toplage



Zur allgemeinen Nutzung stehen im 1. Obergeschoss, Bauteil A zur Verfügung:

- Küchenbereich mit Geschirrspüler
- Damen und Herren WC Anlagen
- Getränke- / Snackautomat im Erdgeschoss

| Raum Nr. | Raumbezeichnung | m ² |
|-------------------------|------------------------------|----------------|
| A/1-04 | Büroräumlichkeit | 26 |
| A/1-05 | Büro- oder Lagerräumlichkeit | 112 |
| Gesamtfläche ca. | | 138 |

Parkplätze sind vor und um dem Mietobjekteingang zahlreich vorhanden.

Lageplan & Standort



Eingangsbereich B



Allgemeinbereich – Gang zum Mietobjekt



Allgemeinküche



Mietobjekt

