



Offener Wohnbereich

Platz zum Seele baumeln lassen

Der offene Wohnbereich im **CITYLIFE 148 edition** erstreckt sich um die gerade Treppe, unter der sich ein Abstellraum der Küche anschließt. Über dem Esstisch öffnet sich der Raum über den Luftraum, durch den Erd- und Obergeschoss verbunden sind. Dies lässt das Erdgeschoss luftig und großzügig wirken.



“Das Durchschnittliche gibt der Welt ihren Bestand - das Außergewöhnliche ihren Wert.”

(Oscar Wilde)



Ihr Kontakt

CITYLIFE 148
edition



Kinderzimmer

zum verwechseln ähnlich

Die Kinderzimmer sollten am Besten gleich groß sein und ähnlich aufgeteilt. Das erspart Diskussionen mit den Kleinen. Im **CITYLIFE 148 edition** ist dies vollkommen berücksichtigt.

Beide Kinderzimmer haben fast exakt die gleiche Größe und sind auch ähnlich aufgeteilt. Eines hat ein wenig mehr Licht durch zwei Fenster mit Brüstung, das Andere hat dafür den Blick in den Garten und ein bodentiefes Fenster.

Getrennt von dem Elternbereich und mit eigenem Bad versehen haben die Kids ihre Ruhe (und die Eltern auch).

Arbeits-/Gästezimmer

klein und sehr fein

Von zuhause Arbeiten hat viele Vorteile. Aber auch wenn man dieses Privileg nicht besitzt, macht ein Homeoffice immer Sinn. Gerade wenn es insgesamt nicht viel Platz wegnimmt wie beim **CITYLIFE 148 edition**. Hier hat sogar noch eine Couch zum Ausziehen Platz. Für den unerwarteten Besuch zum Beispiel.

Ankleide

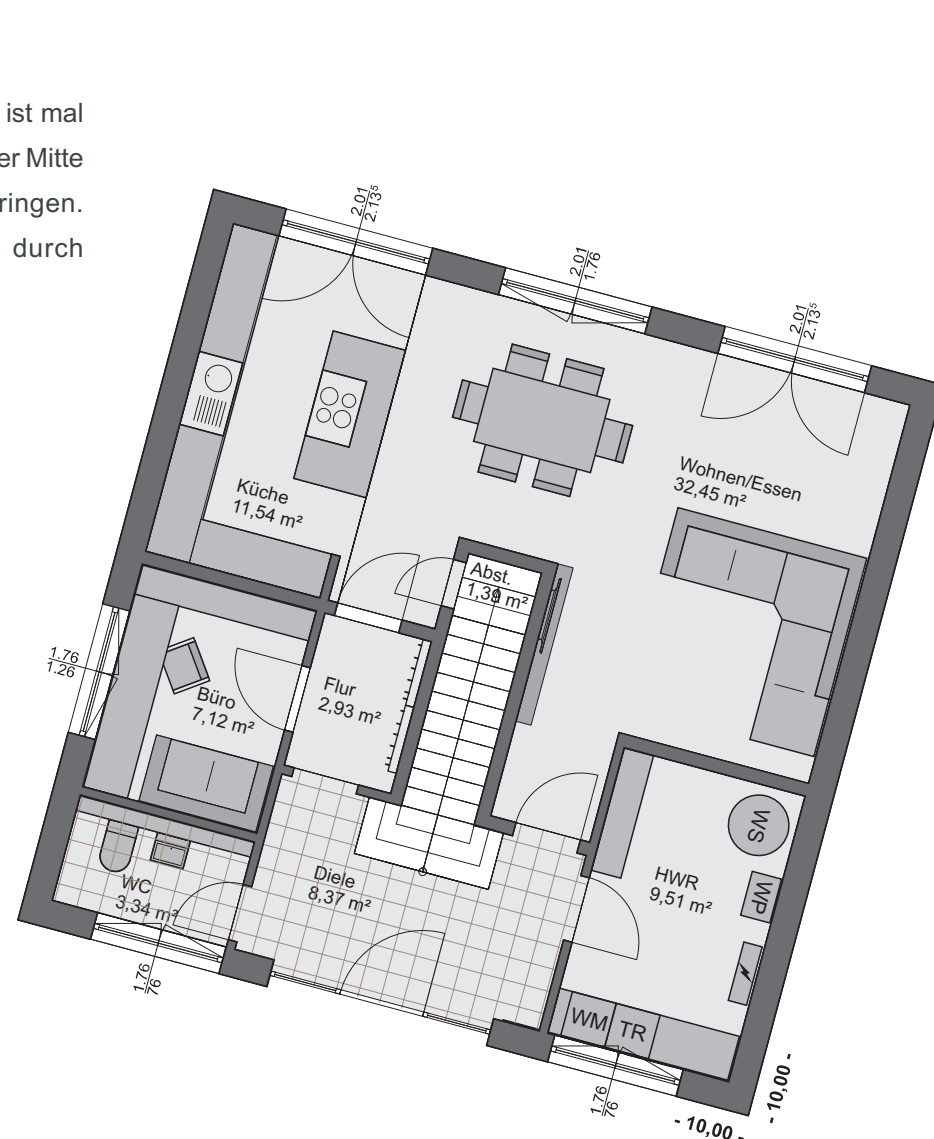
ist nicht gleich Ankleide

Die Ankleide im **CITYLIFE 148 edition** ist mal was anderes. Hier ist genug Platz um in der Mitte auch eine Sitzgelegenheit unterzubringen. Ansonsten kann die Fläche auch durch zusätzliche Schränke genutzt werden.

Grundriss Erdgeschoss

eine Treppe die wirkt

| | |
|--------------------|----------------------------|
| Diele | 8,37 m ² |
| Flur | 2,93 m ² |
| Abstell | 1,39 m ² |
| HWR | 9,51 m ² |
| WC | 3,34 m ² |
| Büro/Gast | 7,12 m ² |
| Küche | 11,54 m ² |
| Wohnen/Essen | 32,45 m ² |
| Erdgeschoss | 76,65 m² |



Grundriss Obergeschoss

Platz genug

| | |
|---------------------|----------------------------|
| Flur | 7,48 m ² |
| Kind 1 | 13,25 m ² |
| Kind 2 | 13,27 m ² |
| Duschbad | 3,96 m ² |
| Bad | 11,25 m ² |
| Ankleide | 10,14 m ² |
| Eltern | 10,74 m ² |
| Obergeschoss | 70,09 m² |

