



# CORONELLA LIVING BY TM

Costa Blanca Sur / ?Torrevieja (Alicante)  
Bostad **VV075706**

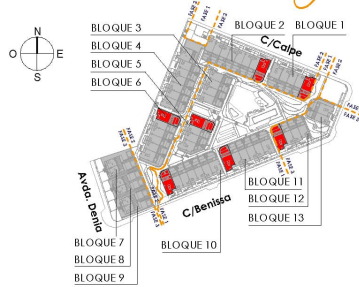
Fastighet **10**

Bokstav **K0**

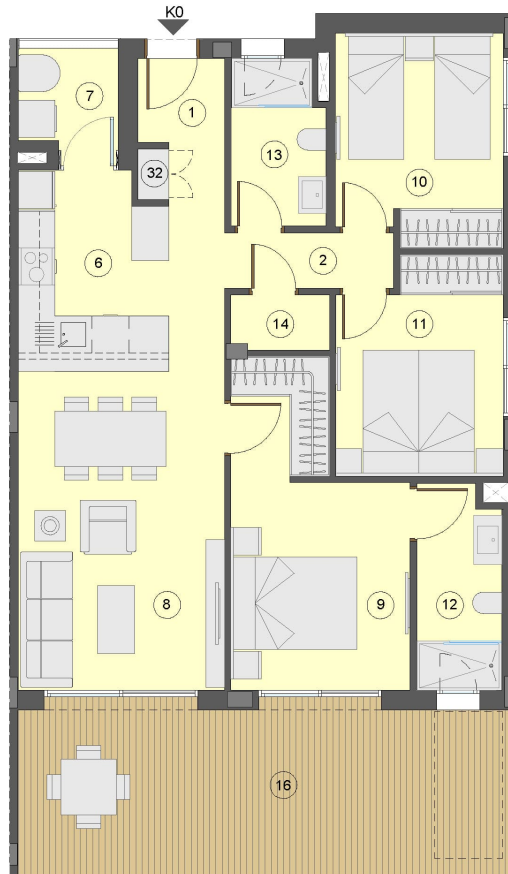
## PLANRITNINGAR

**3 dormitorios Bungalow K0 Planta Baja**

# CORONELLA living by TM



Nº	SUPERFICIES ÚTILES / FLOOR AREA / SURFACES UTILES	TIPO TYPE / TYPE	K0
1	VESTIBULO / HALL / VESTIBULE		2,84 m2
2	PASO 1 / CORRIDOR 1 / CIRCULATION 1		3,88 m2
6	COCINA / KITCHEN / CUISINE		7,66 m2
7	GALERÍA / GALLERY / LOGGIA		2,60 m2
8	SALÓN-COMEDOR / LIVING-DINING ROOM / SALON-SALLE À MANGER		18,58 m2
9	DORMITORIO 1 / BEDROOM 1 / CHAMBRE 1		13,05 m2
10	DORMITORIO 2 / BEDROOM 2 / CHAMBRE 2		9,15 m2
11	DORMITORIO 3 / BEDROOM 3 / CHAMBRE 3		9,12 m2
12	BAÑO 1 / BATHROOM 1 / SALLE DE BAINS 1		4,52 m2
13	BAÑO 2 / BATHROOM 2 / SALLE DE BAINS 2		3,97 m2
14	TRASTERO / STOREROOM / CAVE		1,41 m2
32	MUEBLE ZAPATERO/ SHOE CABINET / ARMOIRE À CHAUSSURES		0,42 m2
<b>TOTAL SUP. ÚTILES / TOTAL FLOOR AREA / TOTAL SURFACES UTILES</b>			<b>77,00 m2</b>
SUP CONSTRUIDA INTERIOR / BUILT INTERIOR AREA / SURFACE CONSTRUITE INTERIEUR			92,48 m2
16	SUP CONSTRUIDA PORCHE 1 / BUILT PORCH 1 AREA / SURFACE CONSTRUITE PORCHE 1		22,50 m2
<b>TOTAL SUP.CONSTRUIDA PRIVADA / TOTAL BUILT PRIVATE AREA / TOTAL SURFACE CONSTRUITE PRVATIVE</b>			<b>114,98 m2</b>
SUP. JARDIN desde-hasta / GARDEN AREA from-to / SURF. JARDIN de - à			38 - 45 m2



## TIPO / TYPE / TYPE K0

Bungalow 3 Dormitorios + 2 Baños - Planta Baja

Bungalow 3 Bedrooms + 2 Bathrooms - Ground Floor

Bungalow 3 Chambres + 2 Salles de bains - Rez-de-chaussée



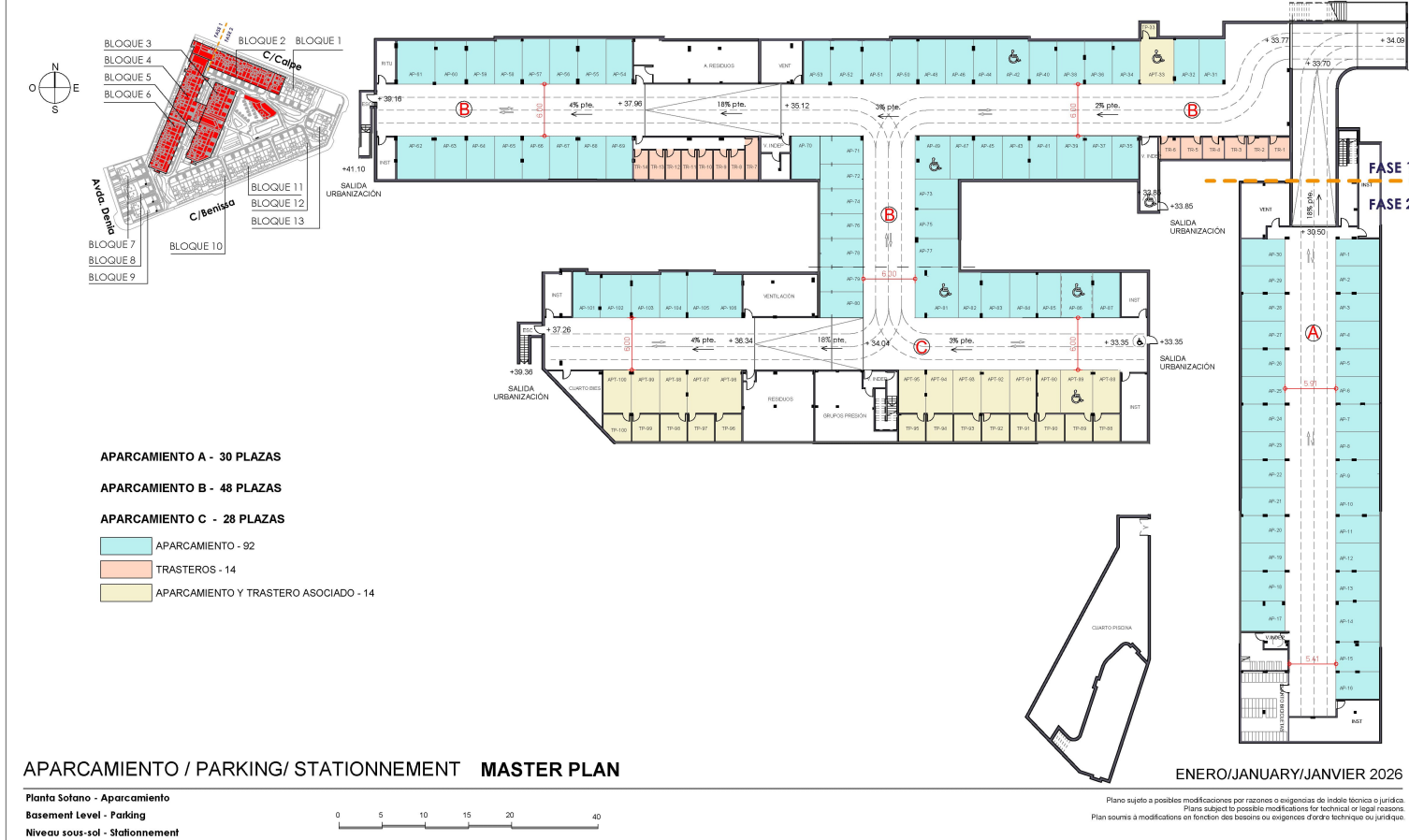
Plano sujeto a posibles modificaciones por razones o exigencias de índole técnica o jurídica. Las superficies son aproximadas. Cocina y amueblamiento orientativo, sin valor contractual.  
 Plans subject to possible modifications for technical or legal reasons. Measurements shown are approximate. Kitchen and furnishings are for display purposes only, with no contractual value.  
 Plan soumis à modifications en fonction des besoins ou exigences d'ordre technique ou juridique. Les surfaces sont approximatives. La cuisine et l'aménagement sont approximatifs, sans valeur contractuelle.

ENERO/JANUARY/JANVIER 2026

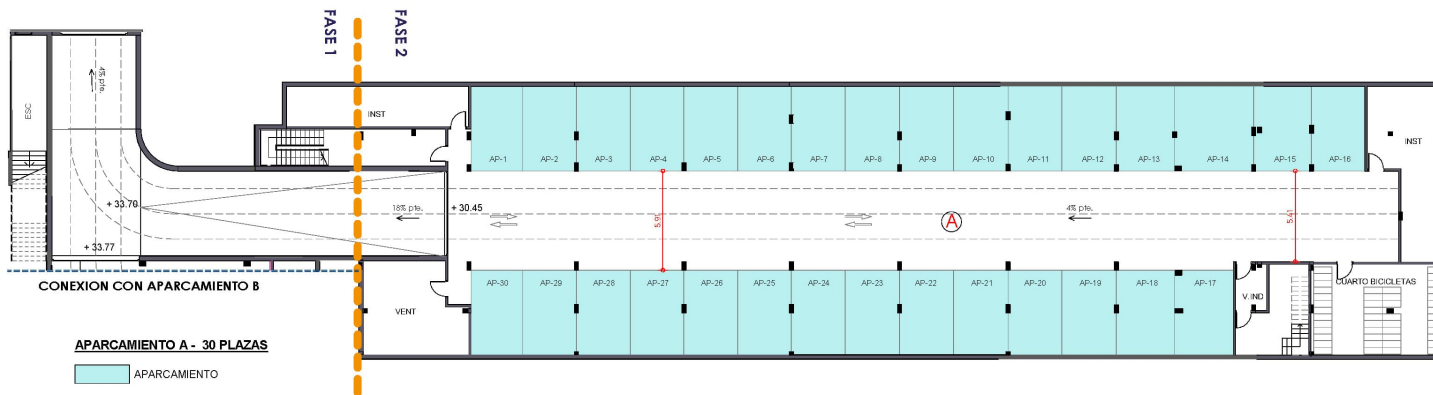
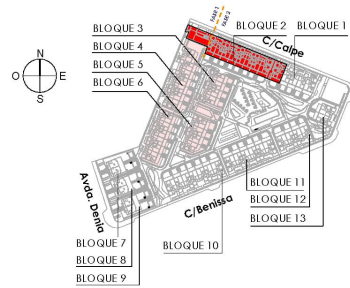
General



# Planta Sótano



# Planta Sótano



APARCAMIENTO A - 30 PLAZAS  
 APARCAMIENTO

## APARCAMIENTO / PARKING/ STATIONNEMENT A

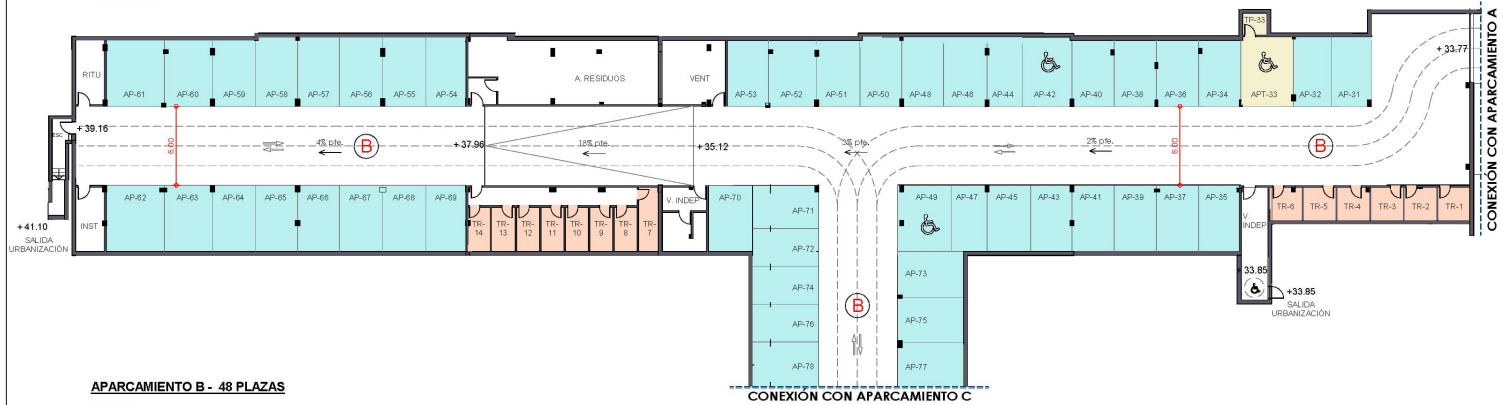
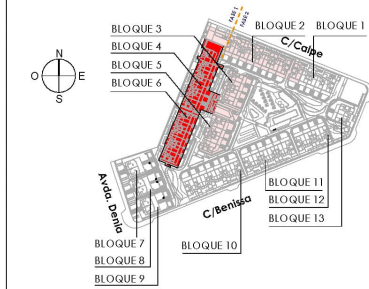
ENERO/JANUARY/JANVIER 2026

Planta Sótano - Aparcamiento  
 Basement Level - Parking  
 Niveau sous-sol - Stationnement



Plano sujeto a posibles modificaciones por razones o exigencias de índole técnica o jurídica.  
 Plans subject to possible modifications for technical or legal reasons.  
 Plan soumis à modifications en fonction des besoins ou exigences d'ordre technique ou juridique.

# Planta Sótano



- APARCAMIENTO B - 48 PLAZAS**
- APARCAMIENTO - 47
  - TRASTEROS - 14
  - APARCAMIENTO Y TRASTERO ASOCIADO - 1

## APARCAMIENTO / PARKING/ STATIONNEMENT B

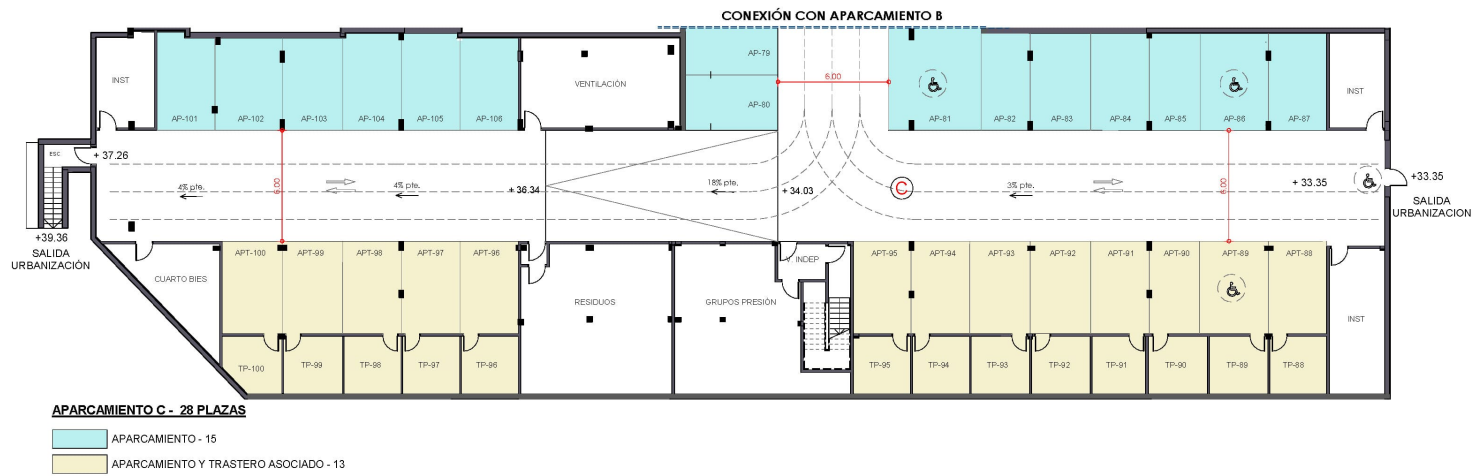
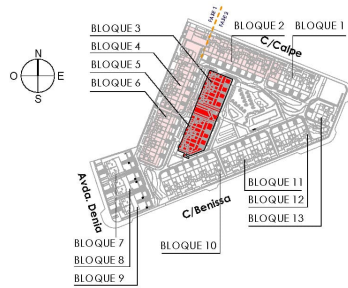
ENERO/JANUARY/JANVIER 2026

Planta Sótano - Aparcamiento  
 Basement Level - Parking  
 Niveau sous-sol - Stationnement



Plano sujeto a posibles modificaciones por razones o exigencias de índole técnica o jurídica.  
 Plans subject to possible modifications for technical or legal reasons.  
 Plan soumis à modifications en fonction des besoins ou exigences d'ordre technique ou juridique.

# Planta Sótano



## APARCAMIENTO / PARKING/ STATIONNEMENT C

ENERO/JANUARY/JANVIER 2026

Planta Sótano - Aparcamiento  
 Basement Level - Parking  
 Niveau sous-sol - Stationnement



Plano sujeto a posibles modificaciones por razones o exigencias de índole técnica o jurídica.  
 Plans subject to possible modifications for technical or legal reasons.  
 Plan soumis à modifications en fonction des besoins ou exigences d'ordre technique ou juridique.

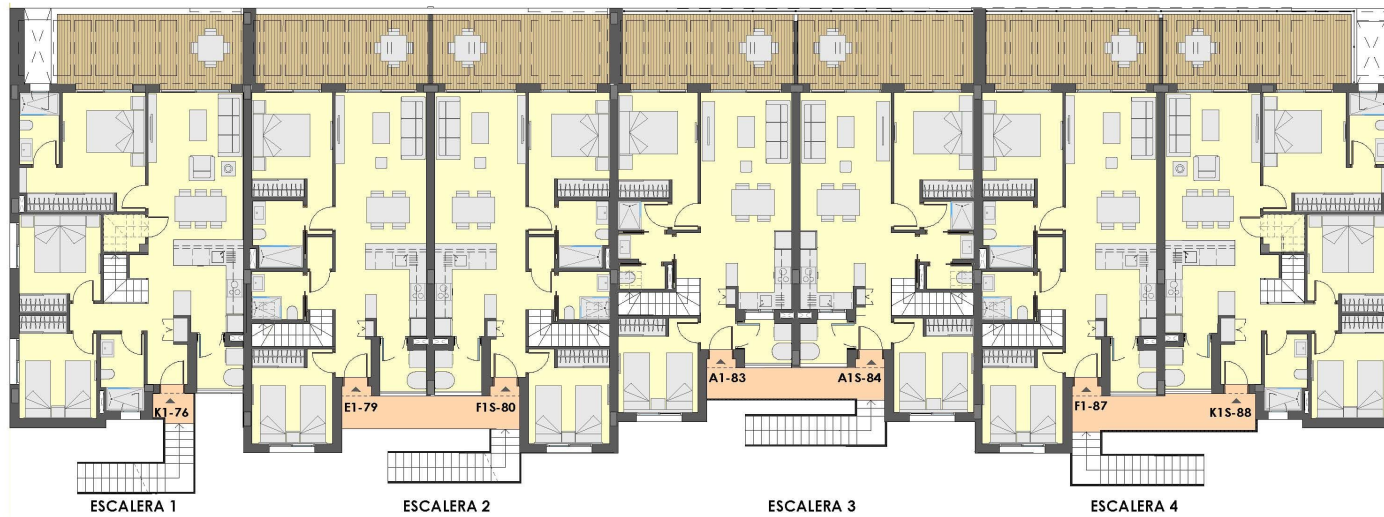
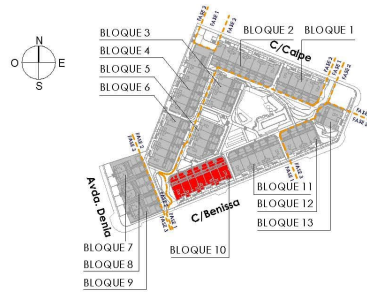
# FASTIGHETSRTNINGAR

## 10 Planta Baja



# 10 Planta

**CORONELLA**  
*living* by TM



BLOQUE / BLOCK / BÂTIMENT 10

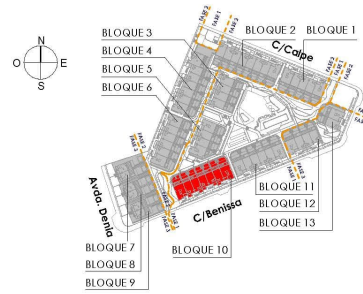
ENERO/JANUARY/JANVIER 2026

Bloque 10 - Planta Primera  
Block 10 - First Floor  
Bâtiment 10 - Premier étage

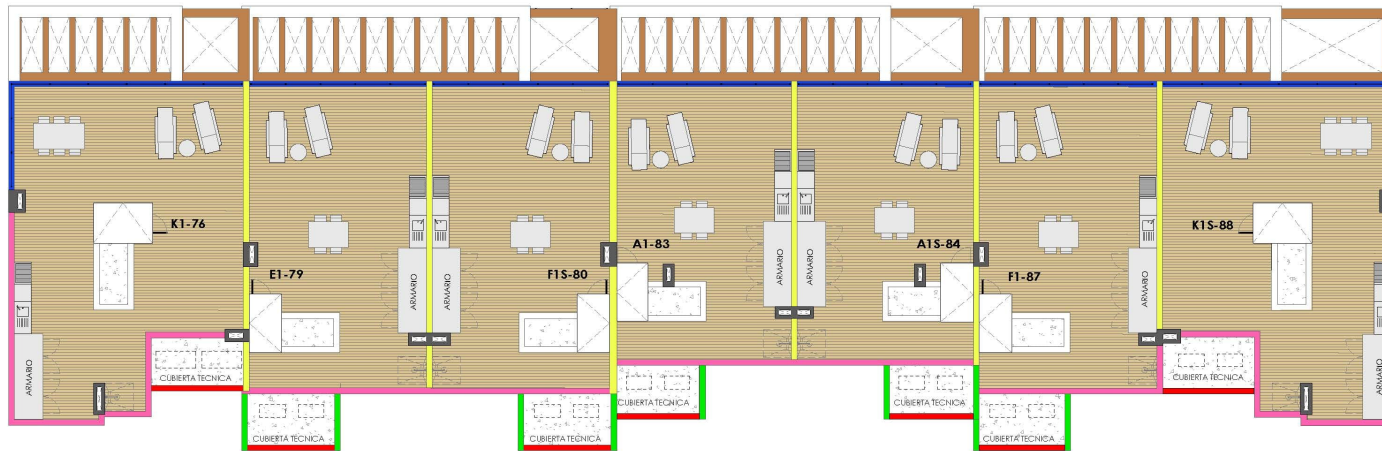


Plano sujeto a posibles modificaciones por razones o exigencias de índole técnica o jurídica. Cocina y amueblamiento orientativo, sin valor contractual.  
Plans subject to possible modifications for technical or legal reasons. Kitchen and furnishings are for display purposes only, with no contractual value.  
Plan soumis à modifications en fonction des besoins ou exigences d'ordre technique ou juridique. Le cuisine et l'aménagement sont approximatifs, sans valeur contractuelle.

### 10 Solarium



TIPOLOGÍA DE MURO DE SEPARACIÓN	
ALTURA DE MURO	COLOR
PETO 0,20 + 0,90 mt (Vidrio) de altura	
PETO 0,90 mt de altura	
PETO 0,125 + 0,775 mt (Celosía) de altura	
PETO 1,10 mt de altura	
PETO 1,40 mt de altura	



BLOQUE / BLOCK / BÂTIMENT 10

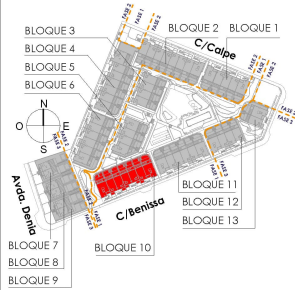
ENERO/JANUARY/JANVIER 2026

Bloque 10 - Solarium  
 Block 10 - Solarium  
 Bâtiment 10 - Solarium



Plano sujeto a posibles modificaciones por razones o exigencias de índole técnica o jurídica. Cocina y amueblamiento orientativo, sin valor contractual.  
 Plans subject to possible modifications for technical or legal reasons. Kitchen and furnishings are for display purposes only, with no contractual value.  
 Plan soumis à modifications en fonction des besoins ou exigences d'ordre technique ou juridique. Le cuisine et l'aménagement sont approximatifs, sans valeur contractuelle.

# 10 Alzado



ALZADO NOROESTE



ALZADO SURESTE

BLOQUE / BLOCK / BÂTIMENT 10

ENERO/JANUARY/JANVIER 2026

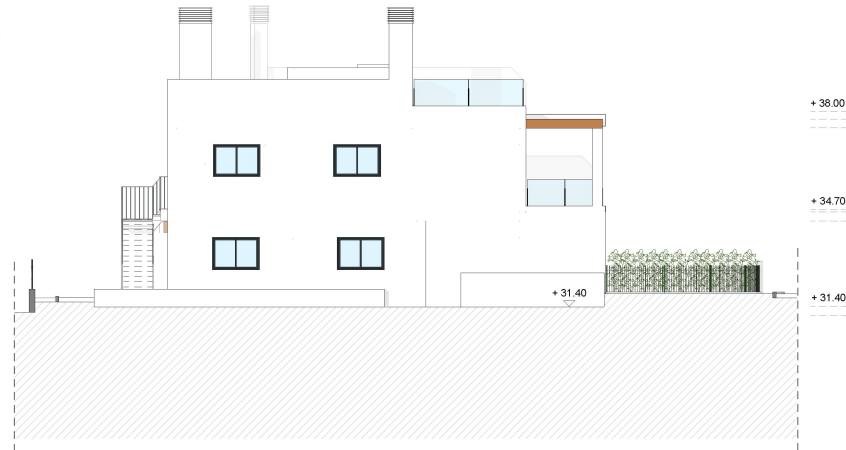
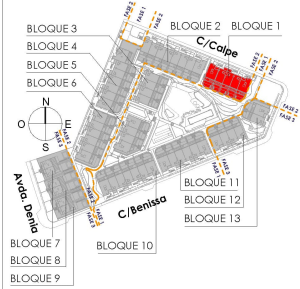
Alzados  
Elevations  
Élevations



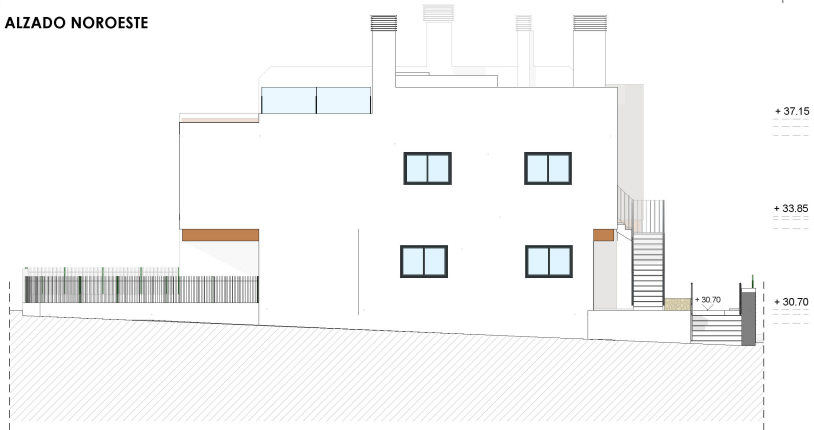
Plano sujeto a posibles modificaciones por razones o exigencias de índole técnica o jurídica.  
Plans subject to possible modifications for technical or legal reasons.  
Plan soumis à modifications en fonction des besoins ou exigences d'ordre technique ou juridique.

10 Alzado

**CORONELLA**  
living by TM



ALZADO NOROESTE



ALZADO SURESTE

BLOQUE / BLOCK / BÂTIMENT 1

ENERO/JANUARY/JANVIER 2026

Alzados  
Elevations  
Élévations



Plano sujeto a posibles modificaciones por razones o exigencias de índole técnica o jurídica.  
Plans subject to possible modifications for technical or legal reasons.  
Plan soumis à modifications en fonction des besoins ou exigences d'ordre technique ou juridique.



Solicita información en la oficina de venta TM más cercana a tu domicilio o ponte en contacto con nosotros en el teléfono **902 15 15 12** o en la dirección de email **comercial@tmgrupoinmobiliario.com**

**TM GRUPO INMOBILIARIO**

Plaza José Luis Serna 1 - 03184 - Torrevieja (Alicante)

**Tel** 965 71 20 11 - **Fax** 965 71 53 02