

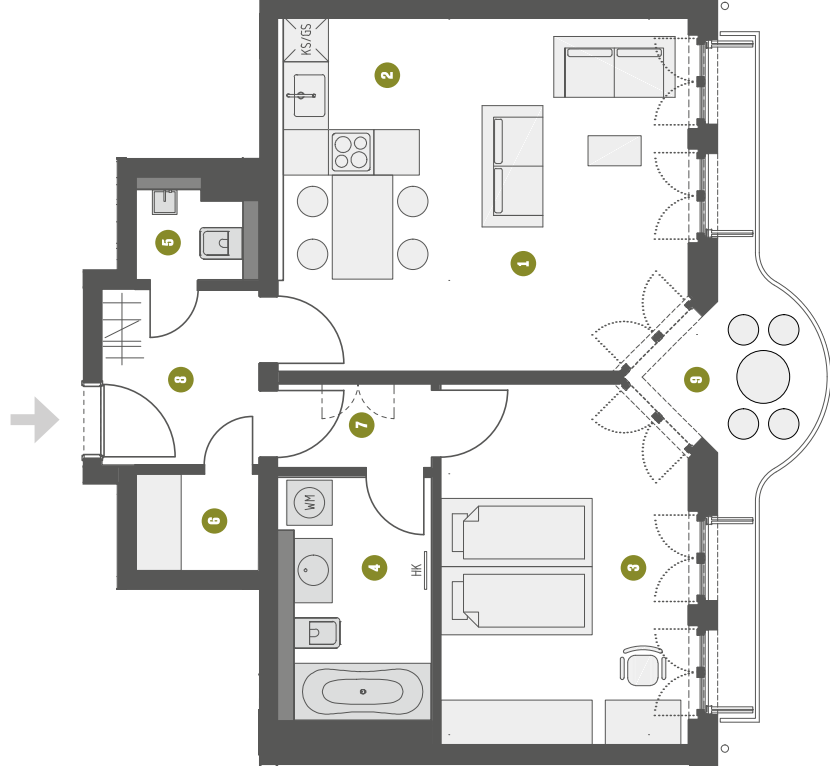
### WOHNUNG 1.2

#### 2-ZIMMER-WOHNUNG

#### 1. OBERGESCHOSS

#### WOHNFLÄCHE 62,66 m<sup>2</sup>

1	Wohnen/Essen	21,33 m <sup>2</sup>
2	Offene Küche	9,79 m <sup>2</sup>
3	Schlafzimmer	15,54 m <sup>2</sup>
4	Bad	6,58 m <sup>2</sup>
5	WC	2,02 m <sup>2</sup>
6	Abstellraum	2,14 m <sup>2</sup>
7	Flur	2,30 m <sup>2</sup>
8	Entrée/Garderobe	4,89 m <sup>2</sup>
9	Balkon (50%)	4,08 m <sup>2</sup>
<b>Fläche gesamt*</b>		<b>62,66 m<sup>2</sup></b>



\* Berechnung angelehnt an WoFlV, jedoch sind die Flächen von Innenbereidungen (z.B. Fliesen, Sprichtelle, Innenputz) und interner Lüftungstechnik 6,77 06 übermessen

Information: Grundrisse im Maßstab 1:100. Alle Höhenangaben ohne Gewähr. Die Angaben, Visualisierungen und Beschreibungerspiegeln den aktuellen Planungsstand wider. Einzelwertes Mobiliar sowie Vorhänge und Küchenobjekte gehören nicht zum Kaufumfang. Maßgeblich für Angaben zu Ausstattung und Objektführung ist die Baubeschreibung. Im Zuge des Genehmigungsverfahrens und der späteren Ausführungsplanung können sich Änderungen ergeben.

Planungsstand September 2023