

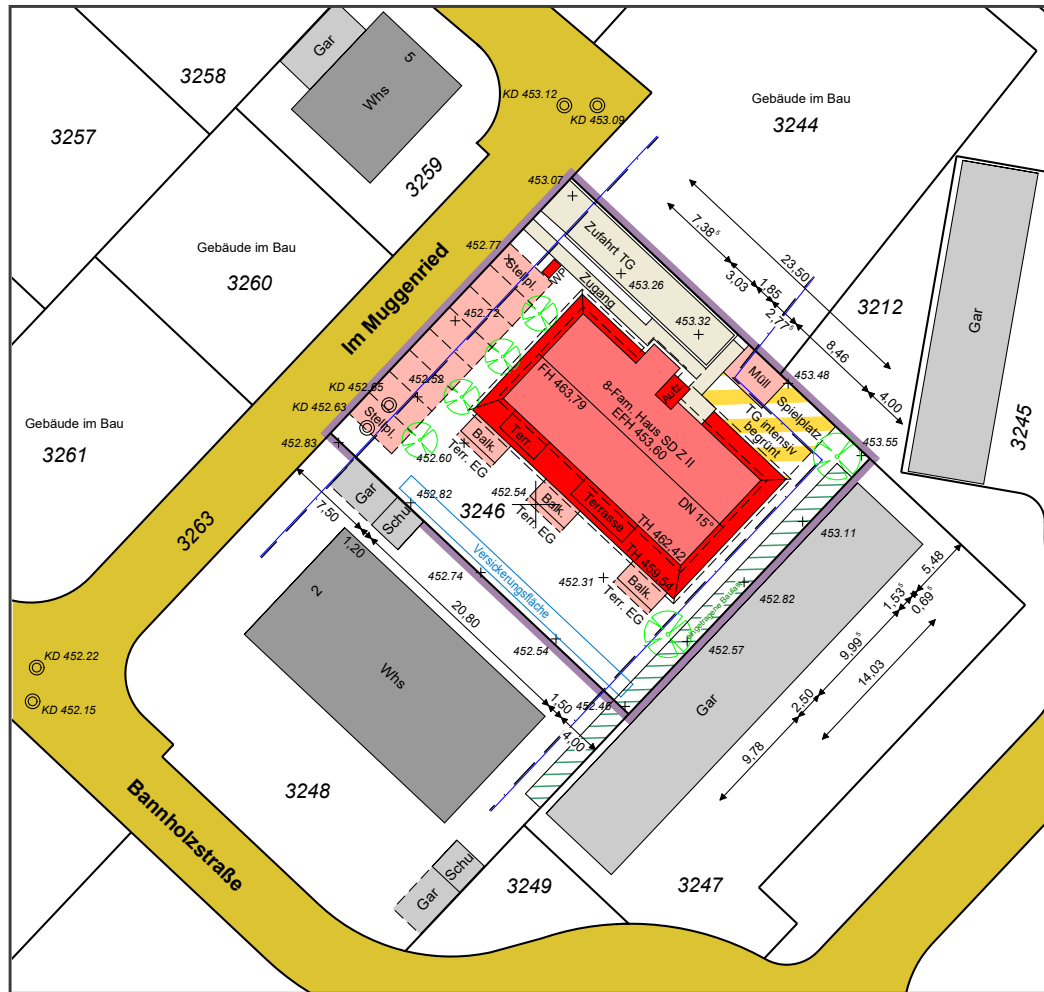
In 📍 Orsingen gebaut aus Meisterhand



Beispielhafte Darstellung – Änderungen vorbehalten

8 Familienhaus | 3-Zimmer Wohnung | OG **W4**

Lageplan in Orsingen



Idyllisch leben in Orsingen-Nenzingen

Orsingen-Nenzingen vereint Naturidylle mit Lebensqualität. Umgeben von grünen Wiesen und Feldern lädt die Umgebung zu Spaziergängen und Outdoor-Aktivitäten ein. Highlight der Gemeinde ist der Camping- und Ferienplatz mit beheiztem Freibad sowie Freizeitangeboten für Groß und Klein.

Das aktive Vereinsleben fördert den Gemeinschaftssinn – neue Mitwirkende sind willkommen! Ein Supermarkt, Kindergarten, Schule, Ärzte und weitere Einrichtungen sorgen für eine Rundum-Versorgung. Dank guter Verkehrsanbindung ist die Region auch für Pendler attraktiv. Die Nähe zum Bodensee (ca. 12 km) macht den Ort zu einem lebenswerten Wohnort mit Urlaubsflair.

Ansicht Süd



Weitere Ansichten

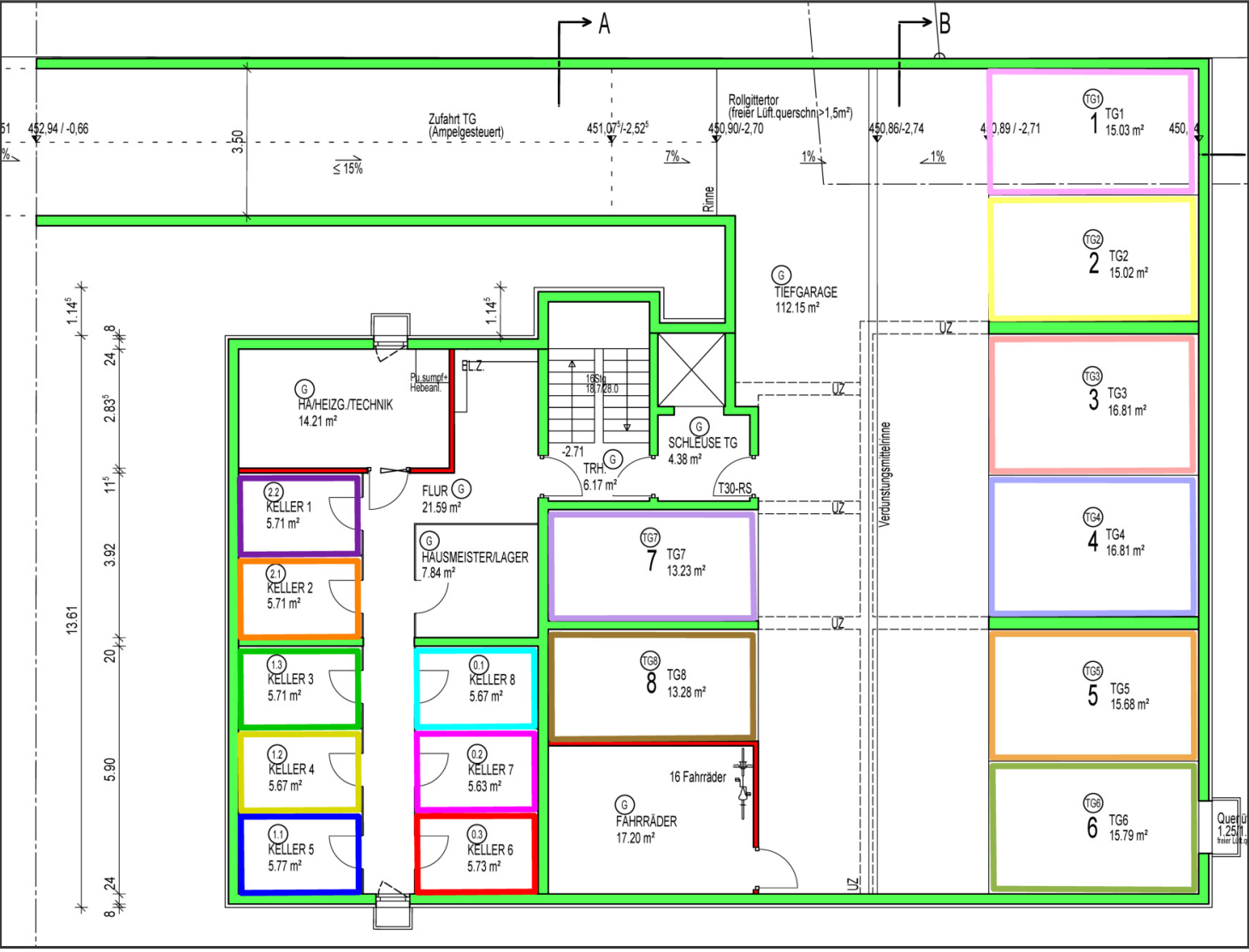


Beispielhafte Darstellung – Änderungen vorbehalten

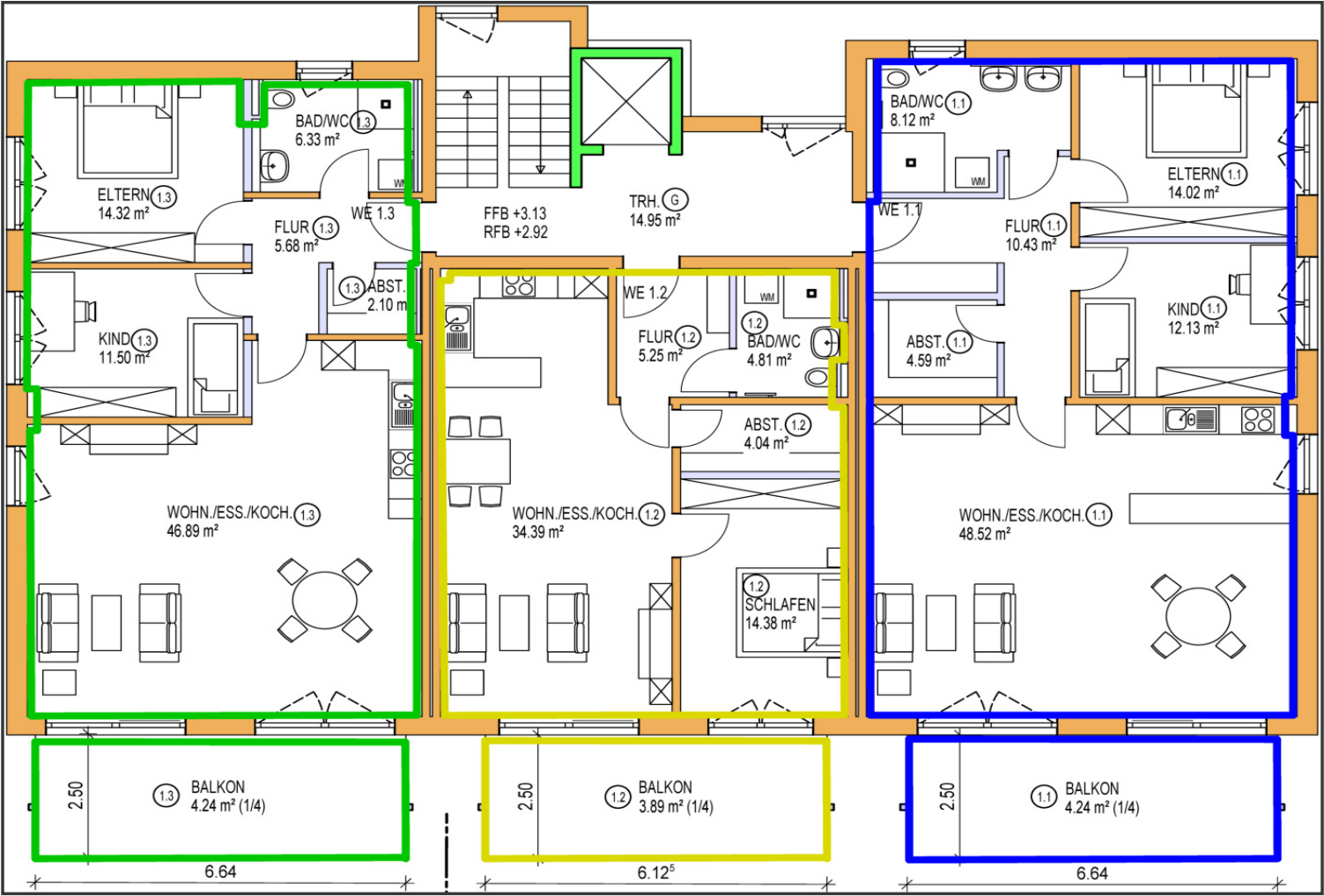


Beispielhafte Darstellung – Änderungen vorbehalten

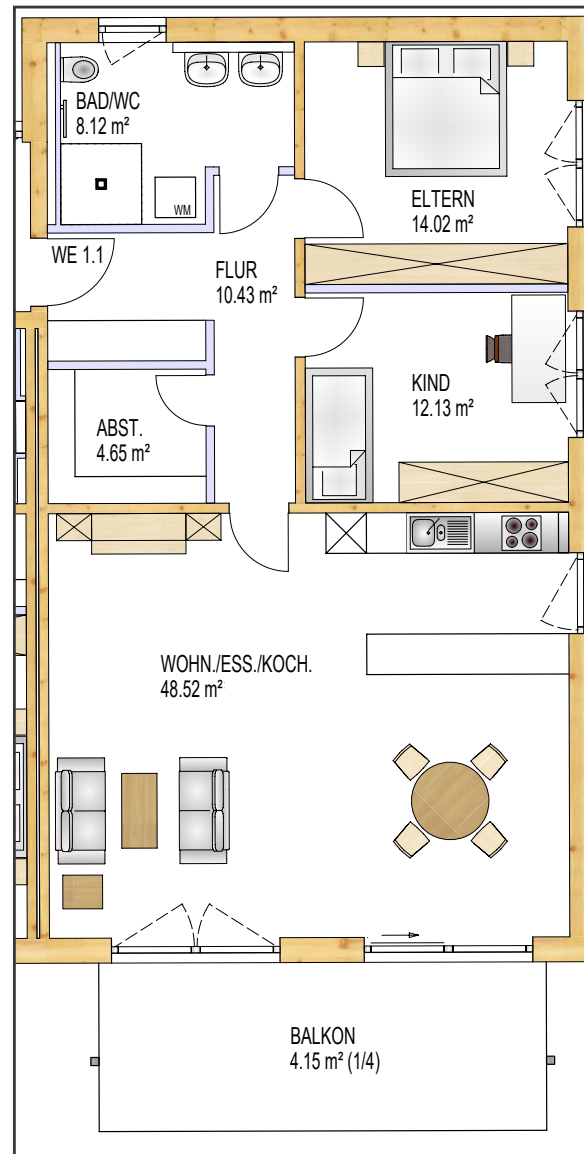
Tiefgarage & Keller



Etagenschnitt



Grundriss Wohnung 4



Objektdetails



Modernes Wohnen im Grünen

Neues 8-Familienhaus im bevorzugten Wohngebiet von Orsingen – modernes Design, naturnahes Wohnen.



Innovative Heiztechnik

Wärmepumpe, Fußbodenheizung mit digitaler Einzelraumsteuerung – individuell regelbar.



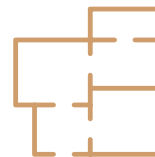
Komfort und Barrierefreiheit

Barrierefreies Wohnen mit Aufzug von der Tiefgarage bis ins Dachgeschoss – bequem und zugänglich.



Hochwertige Ausstattung

Sichtbare Holzverarbeitung, dreifach verglaste Fenster und Türen, hochwertige Boden- und Fliesenbeläge.



Durchdachte Architektur

Raffiniert geplantes Mehrfamilienhaus mit intelligenter Raumaufteilung und Einzelraumbelüftung.



Energieeffizient und Umweltfreundlich

KfW-Energieeffizienzhaus 40 mit nachhaltiger Holzbauweise aus Zimmermanns Meisterhand.

Kalkulation

Bauvorhaben: MFH
Bauort: 78359 Orsingen

Wohnung-Nr. 4 im Obergeschoss (3-Zimmer Wohnung):

Wohnfläche (ca.) 106,10 m²

Gesamtkosten bezugsfertig (ca.) 512.200,00 €

Tiefgaragenplatz 25.000,00 €

Kaufpreis 537.200,00 €

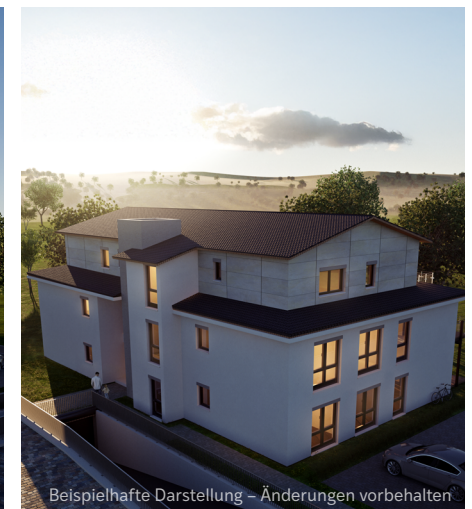
Optional Außenstellplatz 8.000,00 €



Beispielhafte Darstellung – Änderungen vorbehalten



Beispielhafte Darstellung – Änderungen vorbehalten



Beispielhafte Darstellung – Änderungen vorbehalten