

Stellplatz in zentraler Lage



Haynauer Str. 12
12249 Berlin

Miete: 98,00 EUR

Scout-ID: 158945306

Objekt-Nr.: STELLPL

Ihr Ansprechpartner:

close to home GmbH

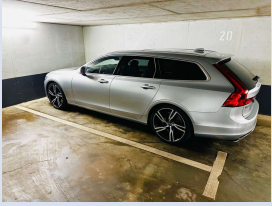
Vermietung Close to Home GmbH

E-Mail: info@close2home.de

Web: <http://www.close2home.de>

Objektart:	Parkhaus
Verfügbar ab:	2025-05-10
Länge:	6,00 m
Breite:	3,00 m
Höhe:	3,50 m
Fläche:	18,00 m ²
Baujahr:	2008
Objektzustand:	Modernisiert
Letzte Modernisierung/ Sanierung:	2023

Stellplatz in zentraler Lage



Haynauer Str. 12
12249 Berlin

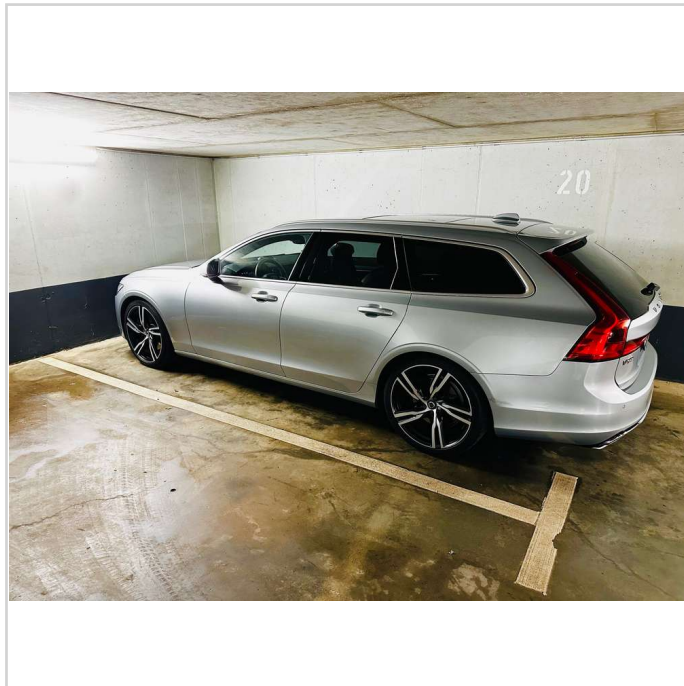
Miete: 98,00 EUR

Objektbeschreibung:

Es handelt sich um einen Stellplatz in einem Parkhaus, das durch ein elektrisches Tor gesichert ist und nur den Stellplatzmietern zugänglich ist. Es ist sehr gut zum Parken von hochwertigen Fahrzeugen oder Young- und Oldtimern geeignet.

Ausstattung:

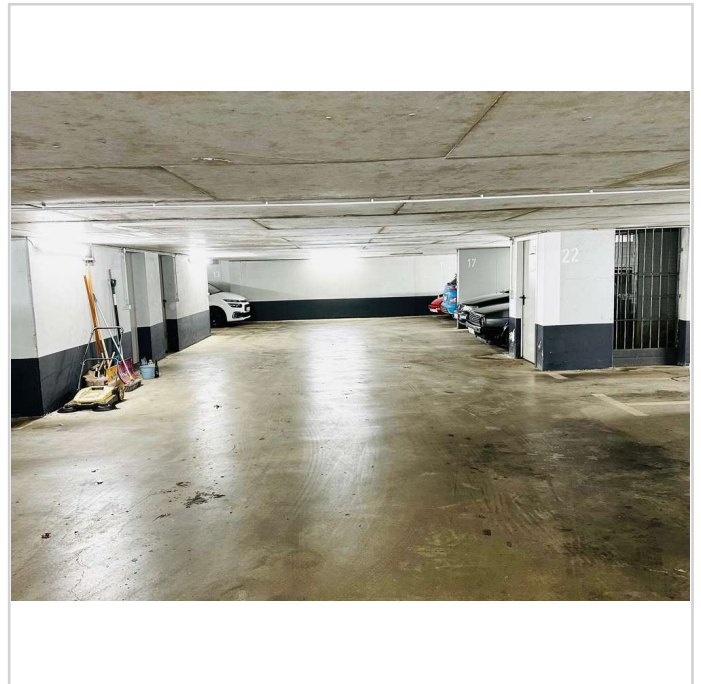
Sicheres Parken ihres Fahrzeugs in einer Tiefgarage mit unkomplizierter Zufahrt.



IMG_3286



IMG_3287



IMG_3288

Stellplatz in zentraler Lage



Haynauer Str. 12
12249 Berlin

Miete: 98,00 EUR

