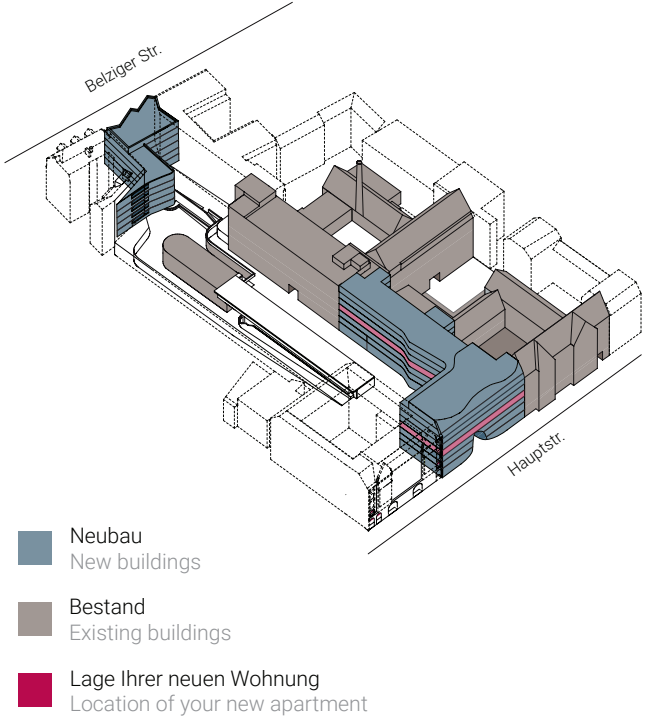


# ANGABEN | FACTS

Objekt   Project	BRICKS Berlin Schöneberg
Adresse   Address	Hauptstr. 29, 10827 Berlin
Etage   Floor	3. OG 3 <sup>rd</sup> floor
Nummer   Number	H307
Fläche   Space	50,77m <sup>2</sup>
Zimmer   Rooms	Studio
Besonderheiten	Großzügige Einzimmerwohnung
	Spacious studio
	Hervorragende Anbindung
	Great infrastructure
	Einbauküche
	Fitted kitchen
	Blick zur lebendigen Hauptstraße
	Overlooking lively Hauptstraße
	Keller
	Cellar



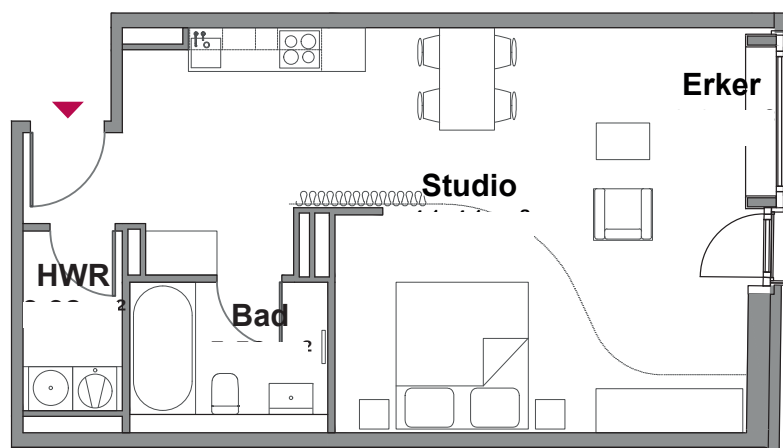
Die Angaben dienen der allgemeinen Information und erfolgen ohne Gewähr.  
Sie bilden keinen Bestandteil einer vertraglichen Vereinbarung. Änderungen bleiben vorbehalten.

This information has been provided for general information only and without warranty.  
They do not constitute part of any contractual agreement and are subject to change.



# WOHNUNG | H307

## 1 ZIMMER |

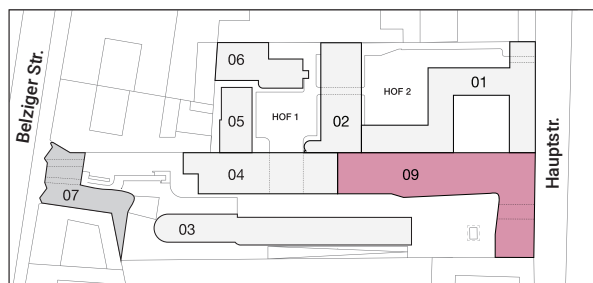


**Lichte Raumhöhe | Ceiling height** 2.65 m

**Gemeinschaftliche Dachterrassen | Common terrace**

Die in den Plänen und Zeichnungen dargestellte Möblierung und Raumaufteilung stellt nur einen Vorschlag dar und ist nicht Vertragsbestandteil. Bei den genannten Flächenangaben handelt es sich um ca.-Angaben. Austrittsflächen werden je zu 50 % zu der Mietfläche angerechnet. Erkerflächen mit einer lichten Höhe von bis zu 2,0 m werden je zu 50 % zu der Mietfläche angerechnet.

The furniture shown in the plans and drawings is only exemplary and not part of the proposal. The areas indicated are approximate. 50 % of the outdoor areas such as balconies and terraces are included in the rental space. 50 % of the bay window boxes with a height of up to 2.0 m are included in the rental space.



Hauptstr. 29, 10827 Berlin  
3. OG

