

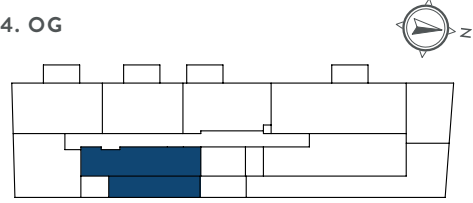
WOHNUNG 38

4. OG | 5. OG · 4 Zimmer · 152,50 m² Wfl.

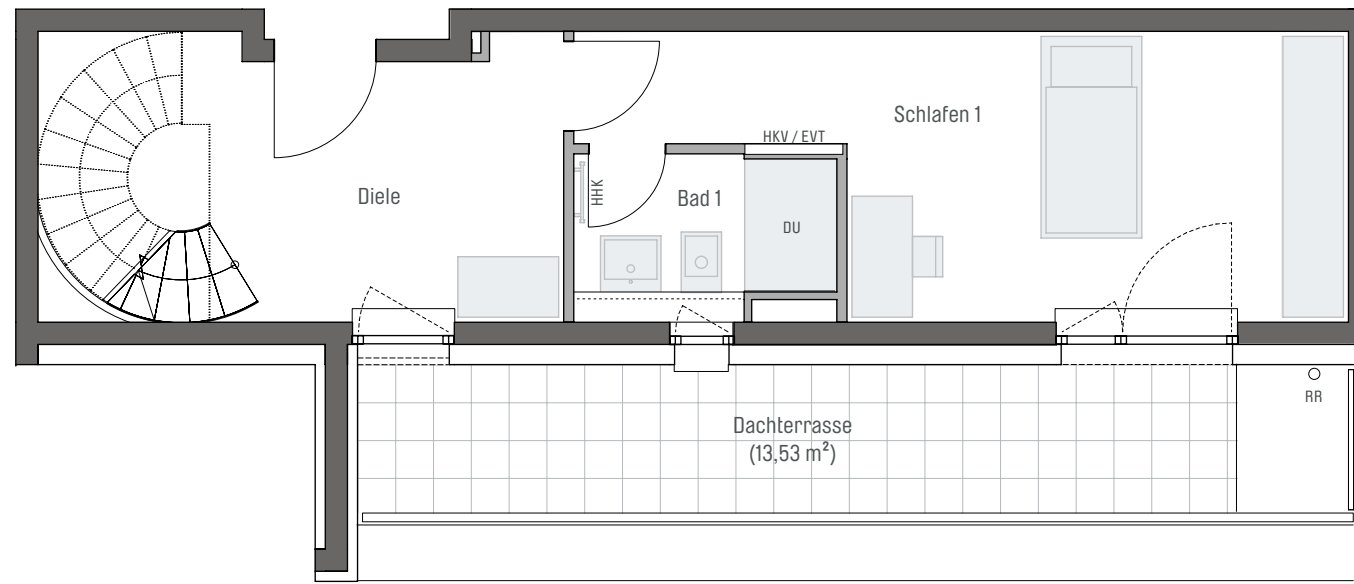
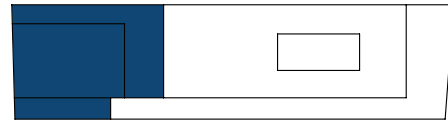
BAVARIA

36

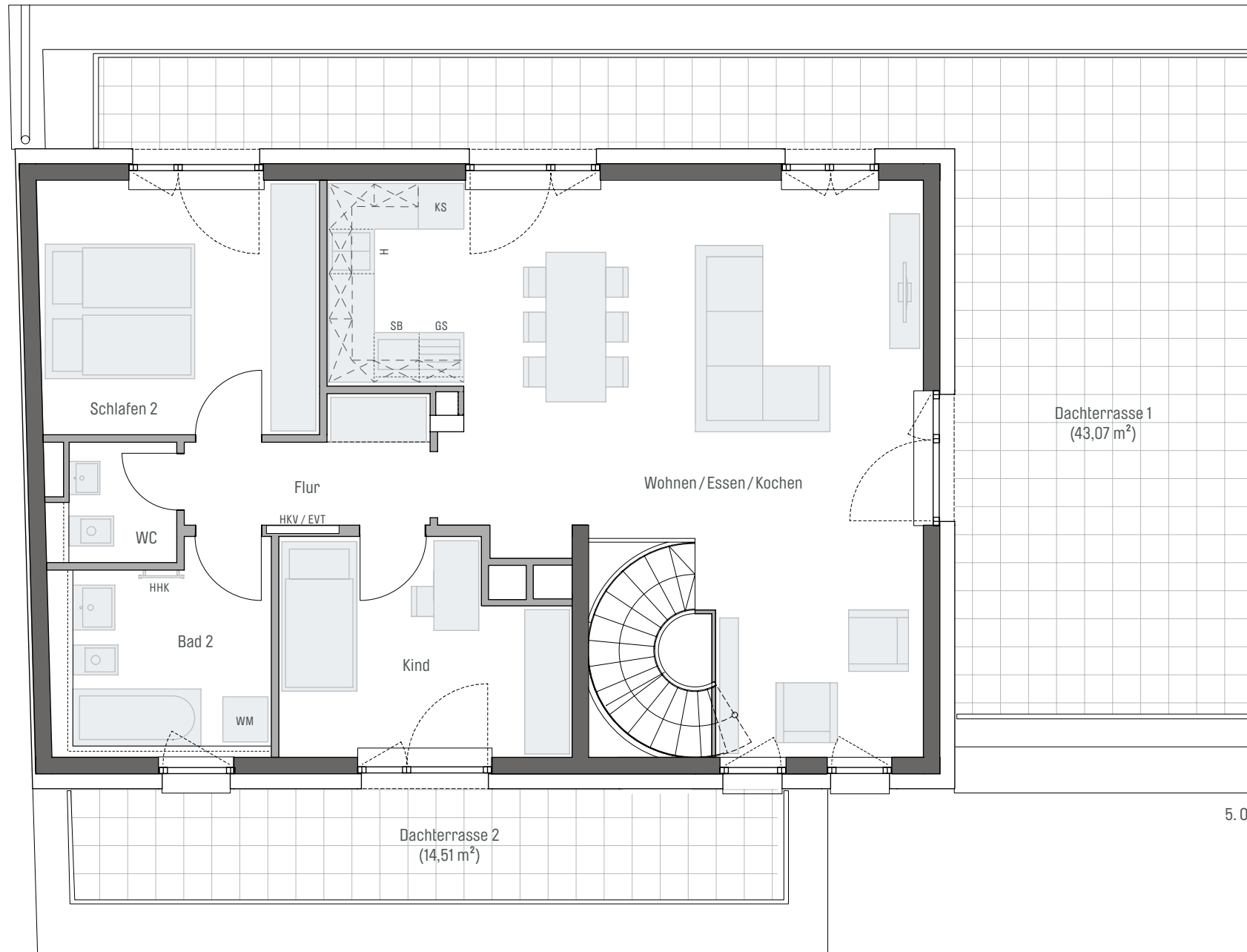
4. OG



5. OG



4. OG



5. OG



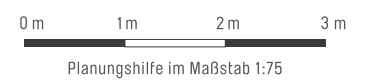
Zimmer 4. OG	Fläche
Schlafen 1	17,62 m ²
Diele	12,10 m ²
Bad 1	4,04 m ²
Zimmer 5. OG	Fläche
Wohnen/Essen/Kochen	44,21 m ²
Schlafen 2	13,00 m ²
Kind	10,91 m ²
Flur	4,55 m ²
Bad 2	7,96 m ²
WC	2,57 m ²
Gesamt	116,96 m²
Dachterrasse 4. OG (50%)	6,76 m ²
Dachterrasse 1 (50%)	21,53 m ²
Dachterrasse 2 (50%)	7,25 m ²
Wohnfläche gesamt	152,50 m²

gem. Wohnflächenberechnung vom 06.12.2023

PREMIER-CONCEPT BAU 2 GmbH · Hans-Cornelius-Str. 4 · 82166 Gräfelfing
Projektrealisierung durch die CONCEPT BAU für die PREMIER-CONCEPT BAU 2 GmbH

Vorbehaltlich Änderungen aufgrund technischer Notwendigkeiten.
Die angegebenen Flächen wurden nach Rohbaumaßnahmen ermittelt. Einzelne Änderungen vorbehalten.
Visualisierungen aus Sicht des Illustrators. Möblierung nicht im Preis enthalten.

EVT Elektroverteilung	AHD Abhangdecke	RR Regenrohr	GS Geschirrspüler
H Herd	HKV Heizkreisverteiler	DK Deckenkoffer	WM Waschmaschine
HHK Handtuchheizkörper	KS Kühlschrank	SB Spülbecken	DU Dusche



Planungshilfe im Maßstab 1:75

4. OG | 5. OG · 4 Zimmer · 152,50 m² Wfl.

WOHNUNG 38