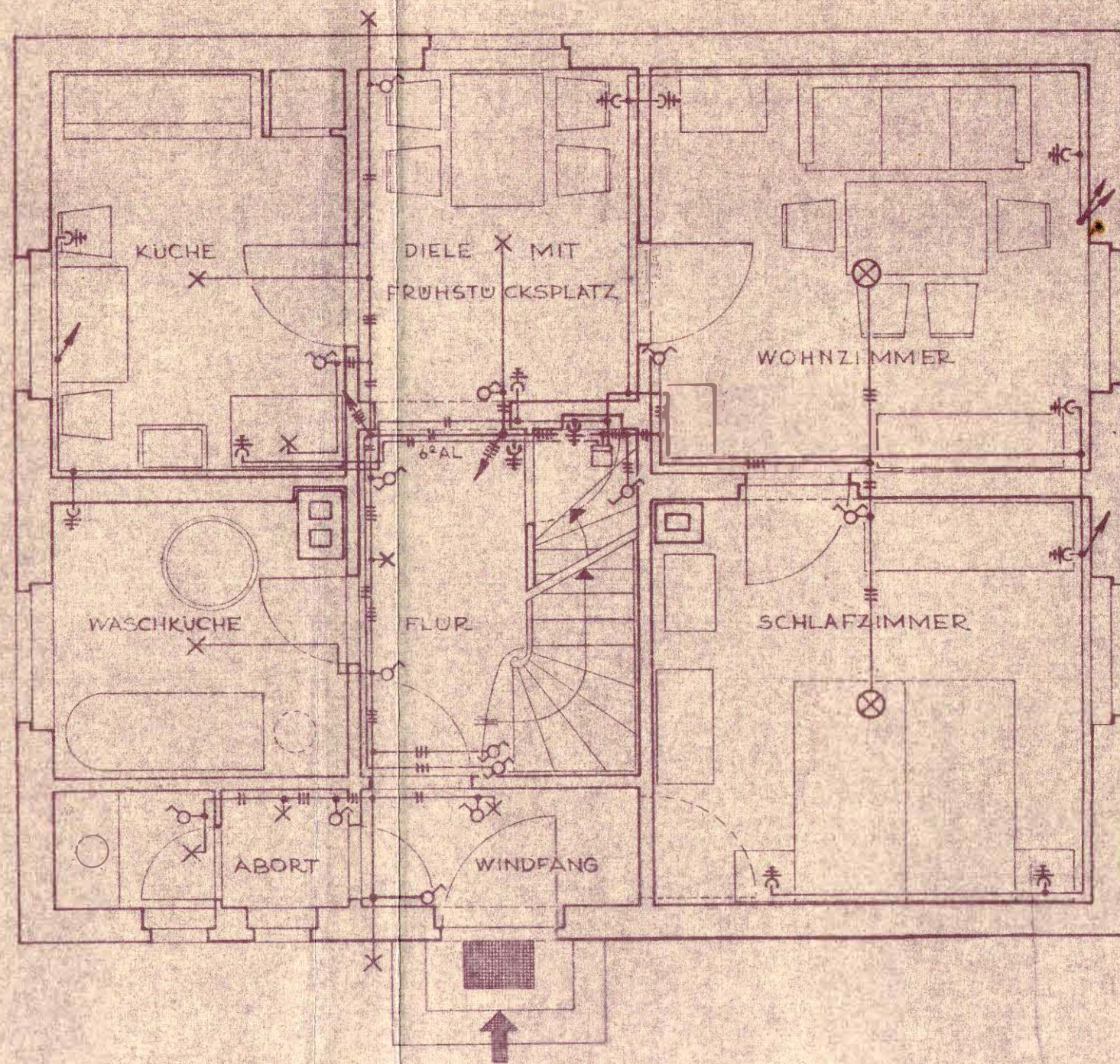
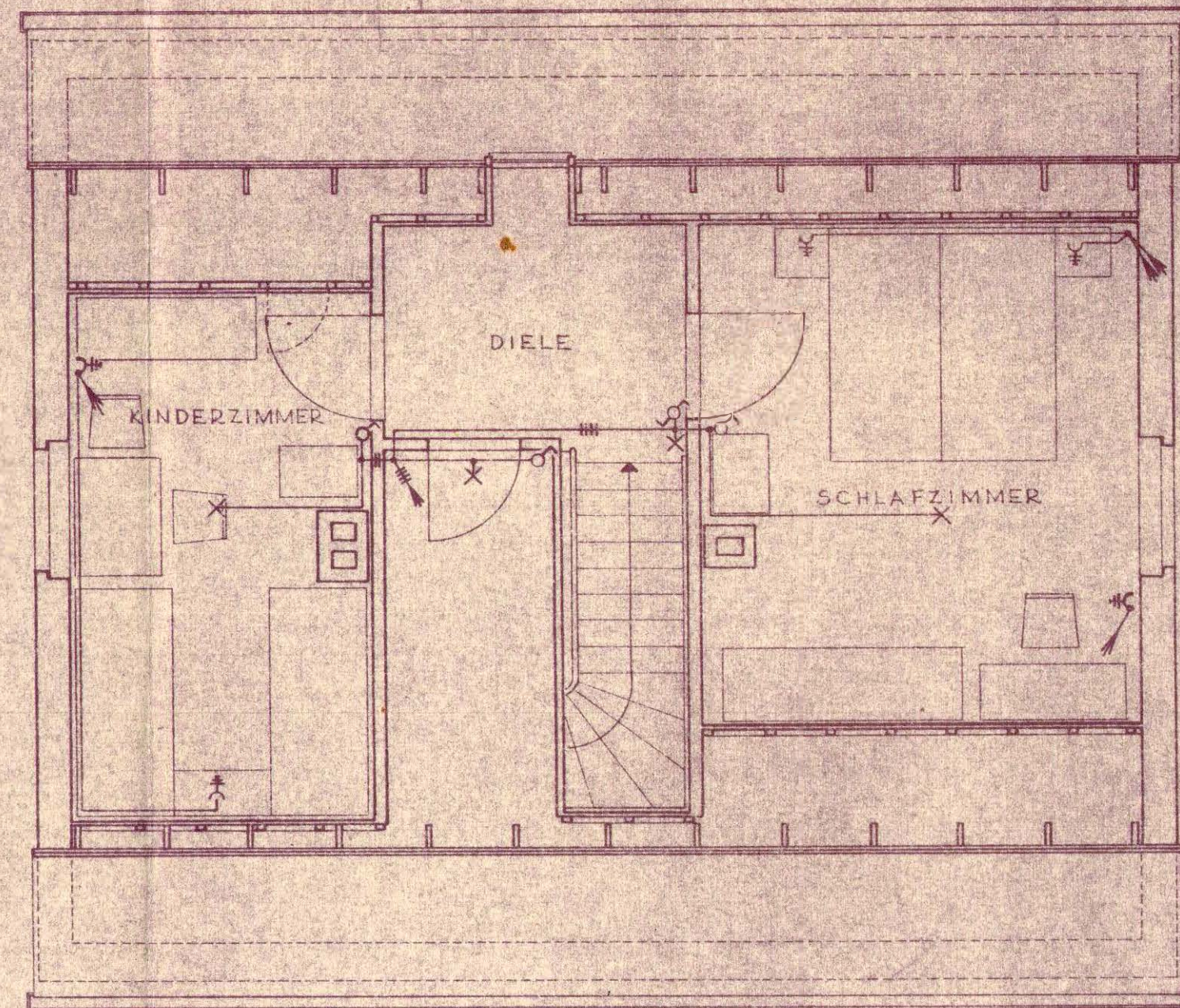


KELLERGESCHOSS

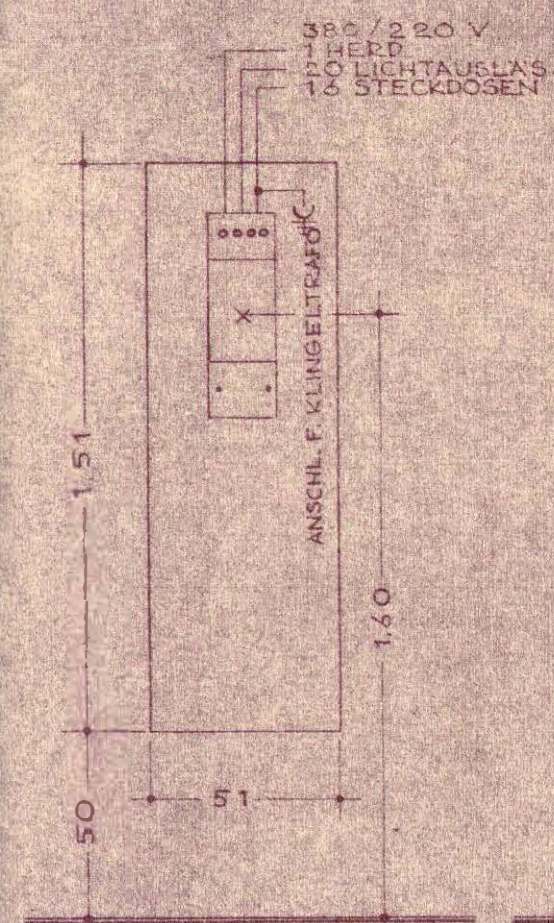
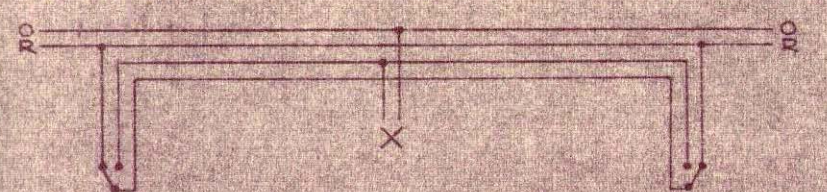


ERDGESCHOSS



DACHGESCHOSS

VIERDRAHT - WECHSELSCHALTUNG (AUS-STELLUNG)



- AUS-SCHALTER
- WECHSEL-SCHALTER } 1,25 m ÜBER OKF
- SERIEN-SCHALTER
- ⊕ SCHUKOSTECKDOSE 0,70 m ÜBER OKF
- KINDERZ.+KÜCHE 1,25 m Ü. OKF
- ABZWEIGDOSE 2,25 m Ü. OKF
- X WAND-U. DECKENAUSLÄSSE

ENTWURFSBÜRO FÜR TYPUNG DES MINISTERIUMS FÜR AUFBAU					
OBJEKT-NR. 74/53	EIGENHEIME 1955 (LÄNDLICHER TYP)				
BLATT-NR. 7	BE 41				
M.1-50	ELEKTRO-INSTALLATION				
DATUM 14.10.1954	TECHN. DIRECTOR <i>M. Müller</i>	SACHWORT-VERZEICHN.	TECHN. DIRECTOR	DATUM	
GELEICHNET <i>A. Müller</i>	BLENDLEITER <i>K. Müller</i>		BEIGABELEITER	GEZEICHNET	

15. XII. 1954

BLATTGRÖSSE 297/193 - 0 37 m

M 7/16 - Ag 4/155/DDR - 7102