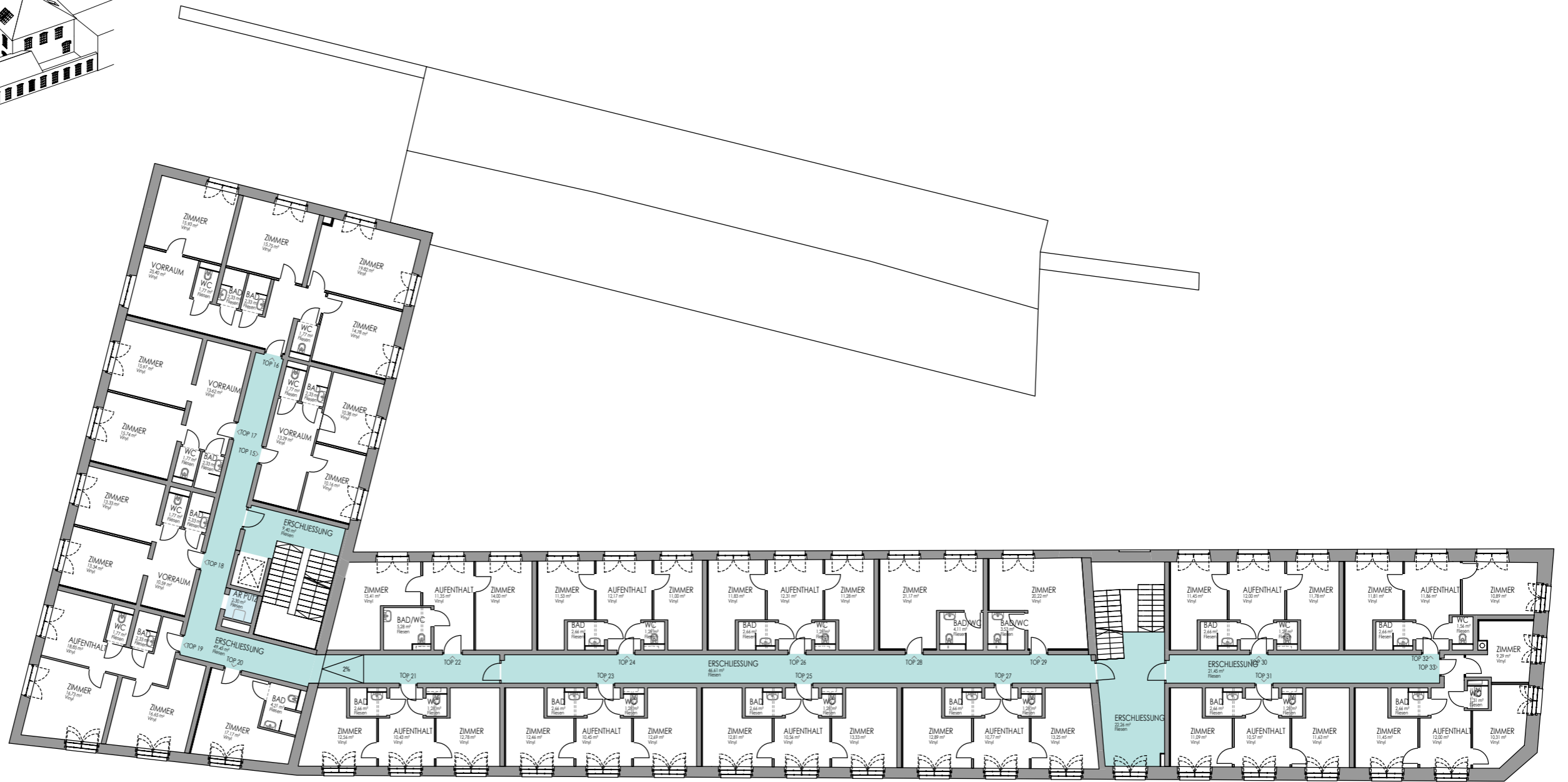


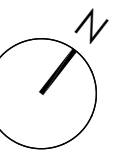
- Erschließung
- Technik
- AR
- Büro
- Fitnessraum
- Waschküche
- WC

0 2,5 5 7,5 10 12,5

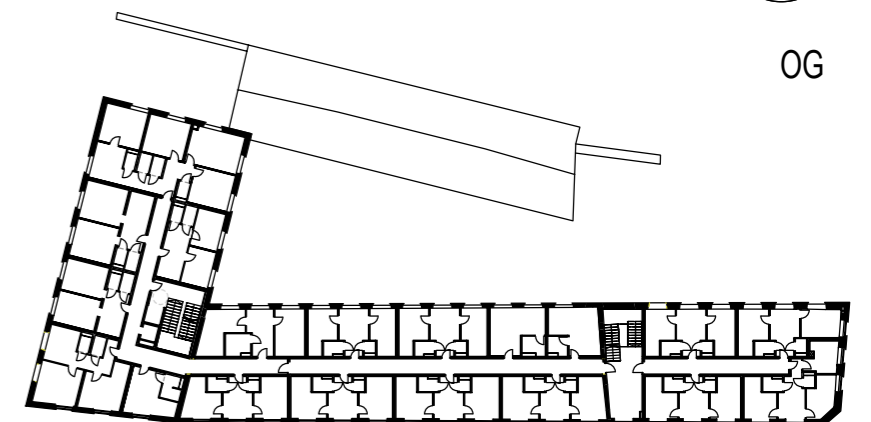


ALLGEMEINE BEREICHE	
Erschließung	149,17m ²
AR	2,30m ²
SUMME	151,47m²
Raumhöhe	ca. 3,76m
Stand	16.11.2020

Änderungen aus technischen oder rechtlichen Gründen vorbehalten.
Ausstattung lt. Bau- und Ausstattungsbeschreibung.
Naturmaße nehmen!



OG



BLUMAUERGASSE