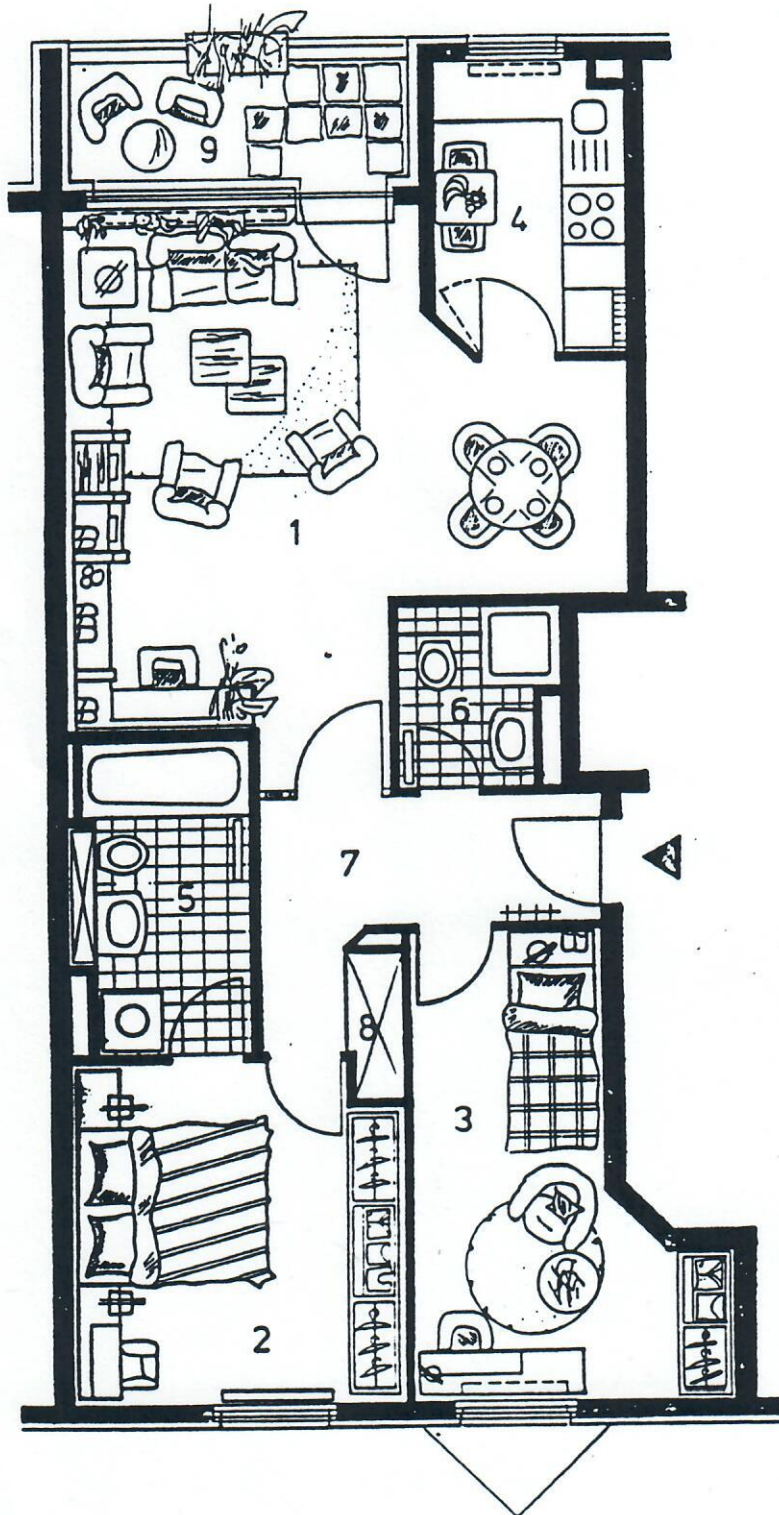
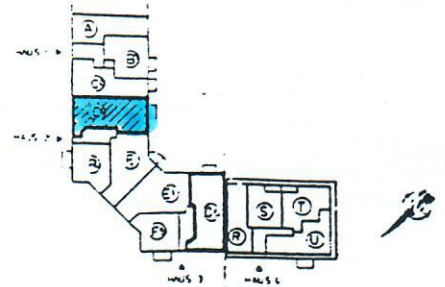


Typ 3-Raum-Wohnung 71,05 m²

4. OG

Haus 2, Wohnung 29, D4

us 3, spiegelbildlich Wohnung 49, D5; 4. Obergeschoß
n- und Gestaltungsvorschlag



1	Wohnraum	23,66 m ²
2	Schlafraum	11,41 m ²
3	Kind	11,32 m ²
4	Küche	5,44 m ²
5	Bad	5,32 m ²
6	Dusche	2,54 m ²
7	Diele	5,52 m ²
8	Abstellraum	1,00 m ²
9	Loggia	4,84 m ²

Grundfläche **71,05 m²**

Balkone, Loggienflächen und gedeckte Freisitze können nach der II. BV bei der Wohnflächenberechnung nur zur Hälfte zum Ansatz gebracht werden. Deshalb beträgt die anrechenbare Wohnfläche

68,63 m²



Alle Maße sind ca. Maße.
Kleine Änderungen vorbehalten.