

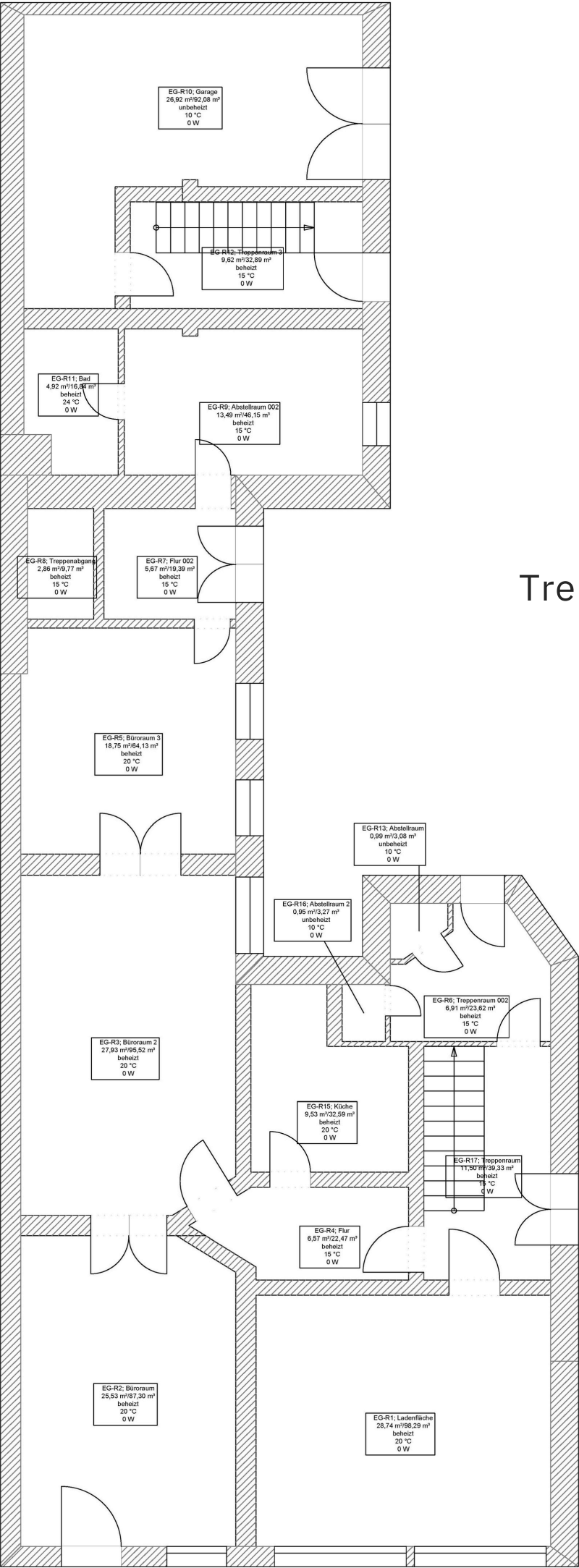


Gewerbliche Einheiten mit Verkaufs-/Büroräumen, ergänzt um funktionale Neben- und Abstellflächen sowie eine Garage im Hofgebäude

ERDGESCHOSS



\* Praktische Neben- und Funktionsräume im Seitenflügel, teils beheizt, Garage im Hofbereich | Zugang zum Treppenhaus für die oberen Geschosse \*



Gewerbliche Haupträume:

- 1 Ladenfläche
- 3 Büroräume
- 3 Neben-/Abstellräume

Funktionsräume:

- 1 Küche
- WC-Räume
- Flure

Verkehrsflächen:

Treppenräume /-abgänge zum Keller



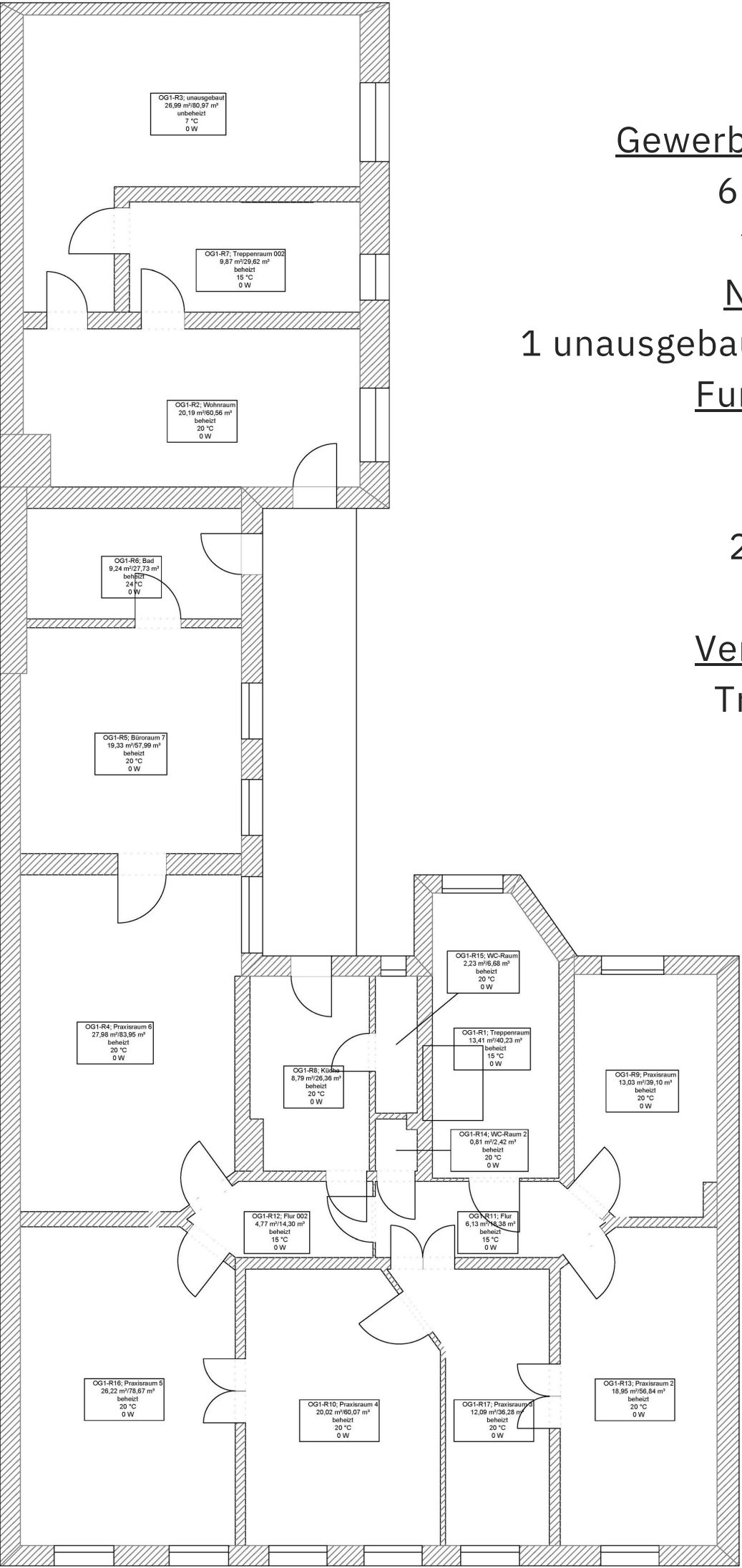
N

zuletzt Gewerbliche Nutzung

1.OBERGESCHOSS



\* Ehemalige Praxisetage mit großzügigen Raumgrößen, idealer Grundriss für Büronutzung oder Dienstleistung, gute Belichtung und funktionale Nebenräume \*



Gewerbliche Haupträume:

6 Praxisräume

1 Büroraum

Nebenräume:

1 unausgebauter Raum (Hofgebäude)

Funktionsräume:

1 Küche

1 Bad

2 WC-Räume

Flure

Verkehrsflächen:

Treppenräume

GRUNDRISSSE



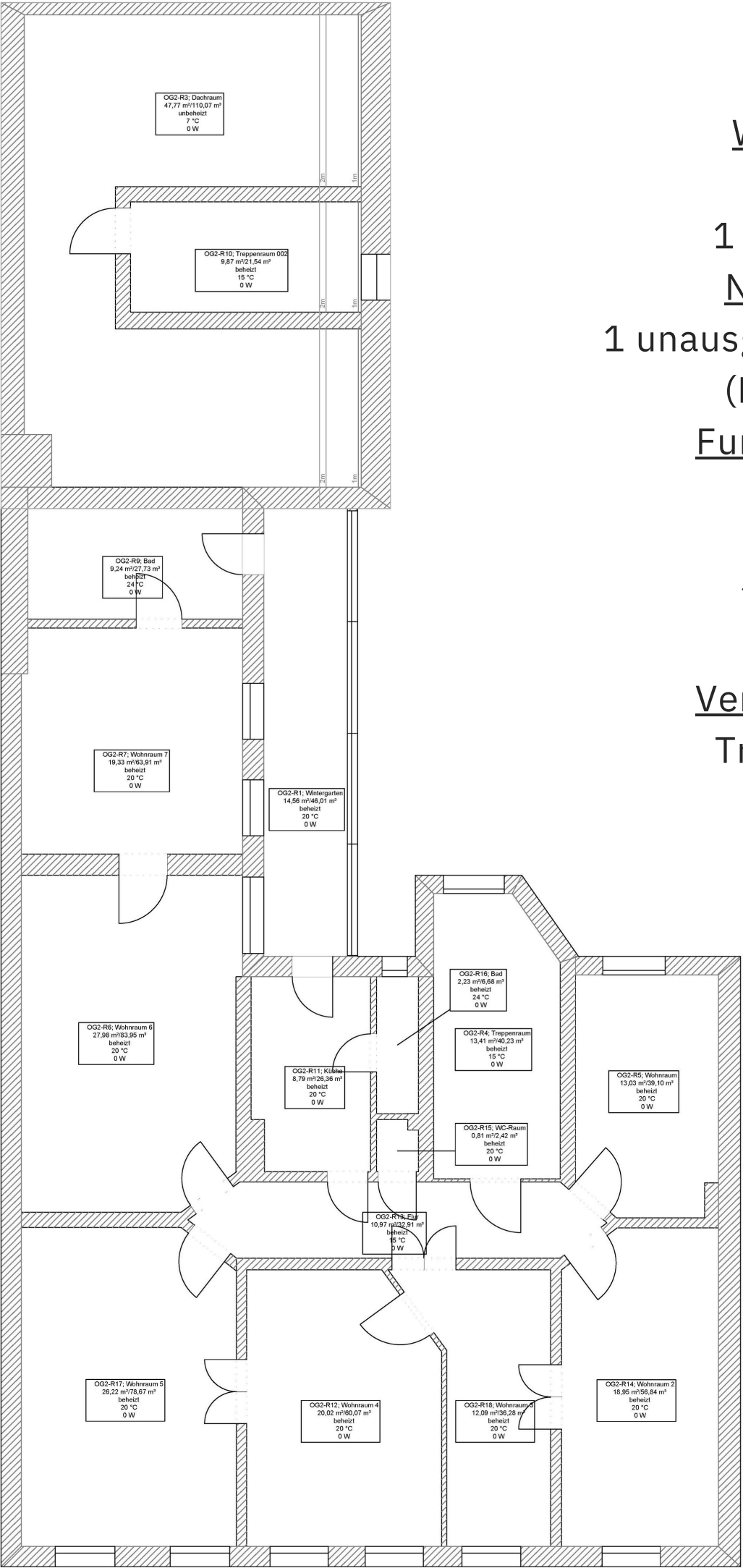
N

Wohnnutzung

2.OBERGESCHOSS



\* Großzügige Altbauwohnung mit  
klassischem Grundriss, hohen Decken  
und vielfältiger Zimmeraufteilung |  
Charmanter Wintergarten mit Blick in  
den Hof \*



Wohnräume:

7 Zimmer

1 Wintergarten

Nebenträume:

1 unausgebauter Dachraum

(Hofgebäude)

Funktionsräume:

1 Küche

2 Bäder

1 WC-Raum

Flur

Verkehrsflächen:

Treppenräume



N

Wohnnutzung

# DACHGESCHOSS



\* Weitläufige Dachgeschosswohnung  
mit einem großen Wohnraum,  
weiteren Zimmern und begehbaren  
Dachfläche - lichtdurchflutetes  
Wohnen unter dem Dach, ideal für  
Familien oder Wohngemeinschaft \*

- Wohnräume:  
5 Zimmer
- Funktionsräume:  
1 Küche  
1 Bad  
1 Flur
- Verkehrsflächen:  
Treppenraum

