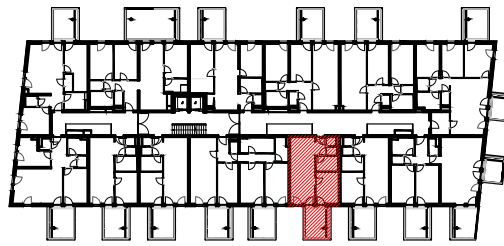
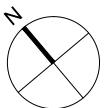
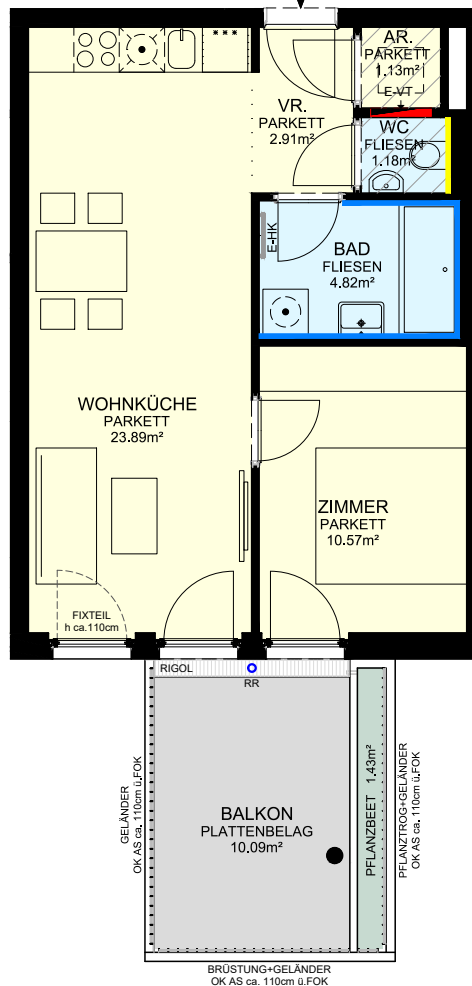


KOBELGASSE



SIMMERINGER HAUPTSTRASSE

TÜR 56



WOHNHAUSANLAGE SIMMERINGER HAUPTSTR. 153, 1110 WIEN

WOHNUNGSPLAN

5.STOCK

2 Zimmer Wohnung

TÜR 56

Wohnräume	44,50m ²
Balkon	10,09m ²
Pflanzbeet	1,43m ²
Kellerabteil	3,92m ²

Raumhöhe mind. 2,50m / Raumhöhe abgeh. Decke mind. 2,10m

www.familienwohnbau.at

Ausdrucksdatum: 29.05.2024

Änderungen aus technischen oder rechtlichen Gründen vorbehalten.

Unverbindlicher Möblierungsvorschlag -
Ausstattung lt. Bau- und Ausstattungsbeschreibung
Naturmaße nehmen

Architektur:

HOT ARCHITEKTUR
ZT-GMBH

- Parkett
- Fliesen
- Plattenbelag
- Pflanzbeet
- abgeh. Decke
- Deckenverteiler
- Bauteilaktivierung

Wandverfliesung bis:

ca. Zargen-OK

ca. 1,2m Höhe

