

## LAGEPLAN M 1:500

Grundlage: Vermessung GZ 7940 vom 09/04/2019  
 erstellt durch die Gerhard Senftner Vermessung ZT GmbH

### Lüftung: (gem. OIB-Richtlinie 3 - 10.1.1)

Innenliegende Sanitäräume werden durch ausreichend dimensionierte mechanische Lüftungen gelüftet. Bei sonstigen Innen liegenden Räumen, ausgenommen Gänge, wird eine Lüftungsmöglichkeit zu sorgen.

### Absturzsicherungen: (gem. OIB-Richtlinie 4 - 4)

Bei allen im gewöhnlichen Gebrauch zugänglichen Stellen, bei denen die Gefahr eines Absturzes besteht, werden Absturzsicherungen gem. OIB-Richtlinie 4 - 4.1. ausgeführt. Dienen Verglasungen als Absturzsicherungen werden diese aus geeignetem Verbund-Sicherheitsglas gem. OIB-Richtlinie 4 - 4.3 ausgeführt.

### Rauchwarnmelder: (gem. OIB-Richtlinie 2 - 3.11.)

In Aufenthaltsräumen-ausgenommen in der Küche- sowie in Gängen über die Fluchtwege von Aufenthaltsräume führen, werden mind. ein Rauchwarnmelder angeordnet.

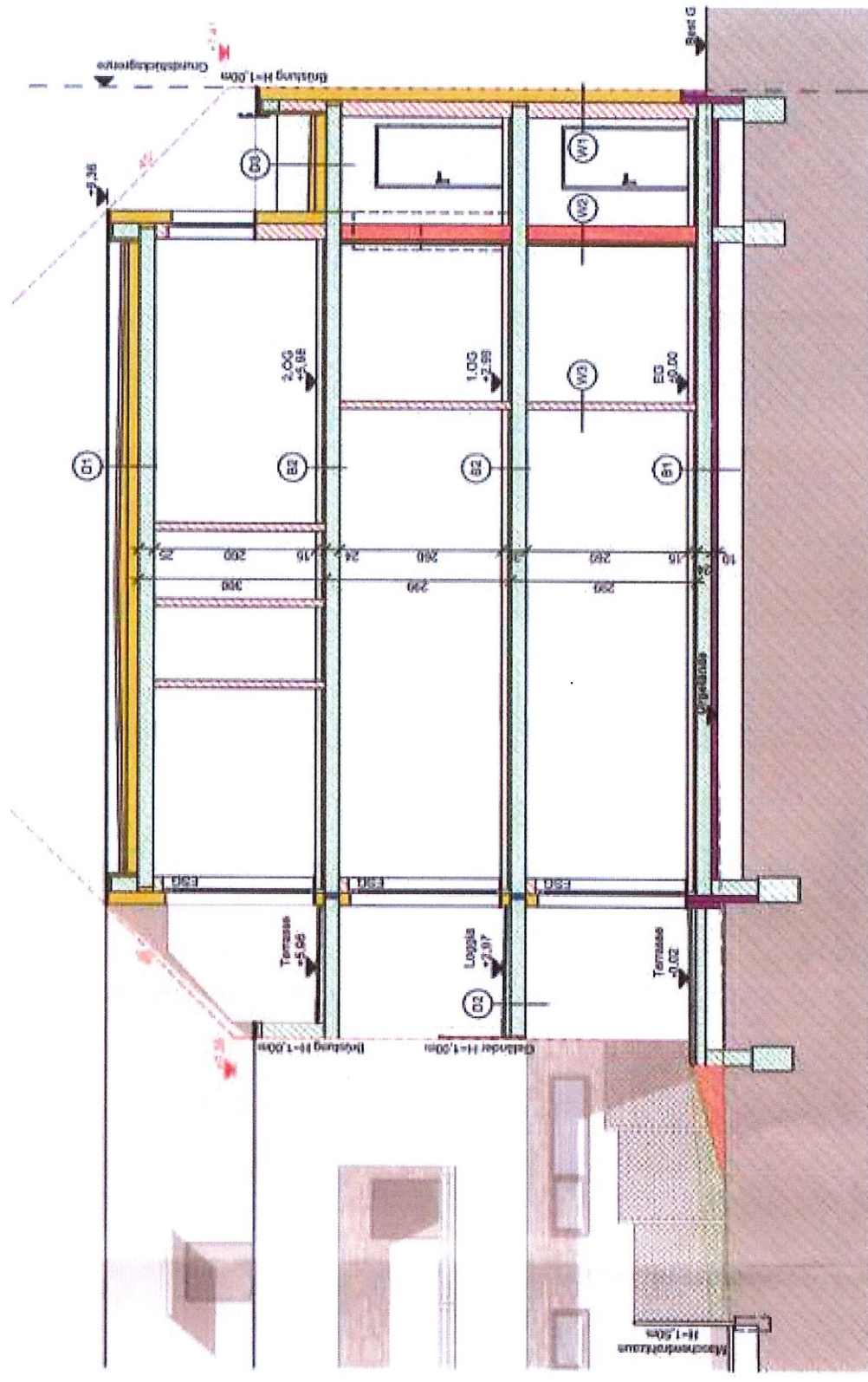
### Verglasungen: (gem. OIB-Richtlinie 4 - 5.1.1)

Glastüren und Verglasungen ohne absturzsichernde Funktion werden gem. OIB-Richtlinie 4 - 5.1.1 aus geeignetem Sicherheitsglas (ESG) ausgeführt.

### Koten prüfen!

Naturmaße nehmen!

Der vorliegende Einreichplan hat den Zweck der baurechtlichen Genehmigung durch die jeweilige Baubehörde und ist nicht als Ausführungsplan konzipiert. Vor Ausführung des Bauvorhabens sind durch die bauausführenden Unternehmen entsprechende Ausführungspläne auf Basis dieses Einreichplans anzufertigen.



# SCHNITT A1

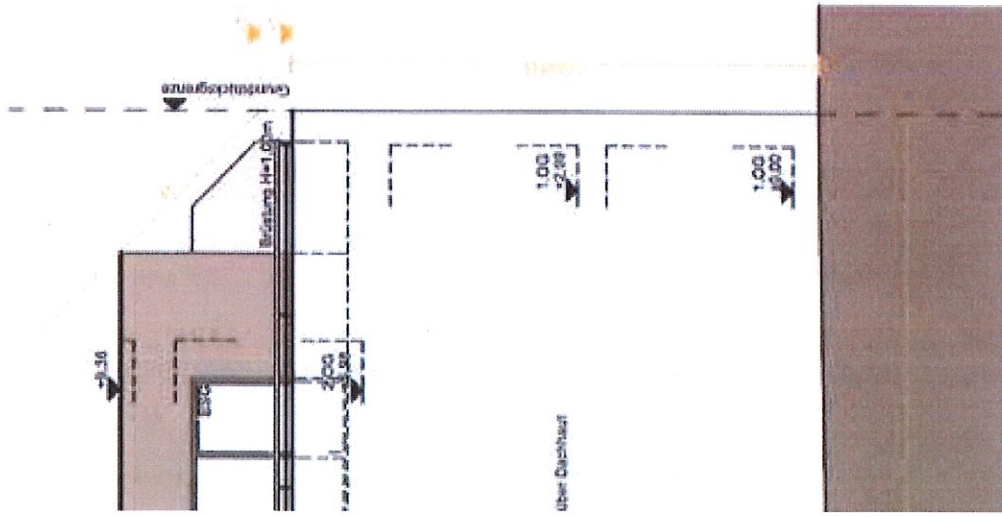
## AUFBAUTEN:

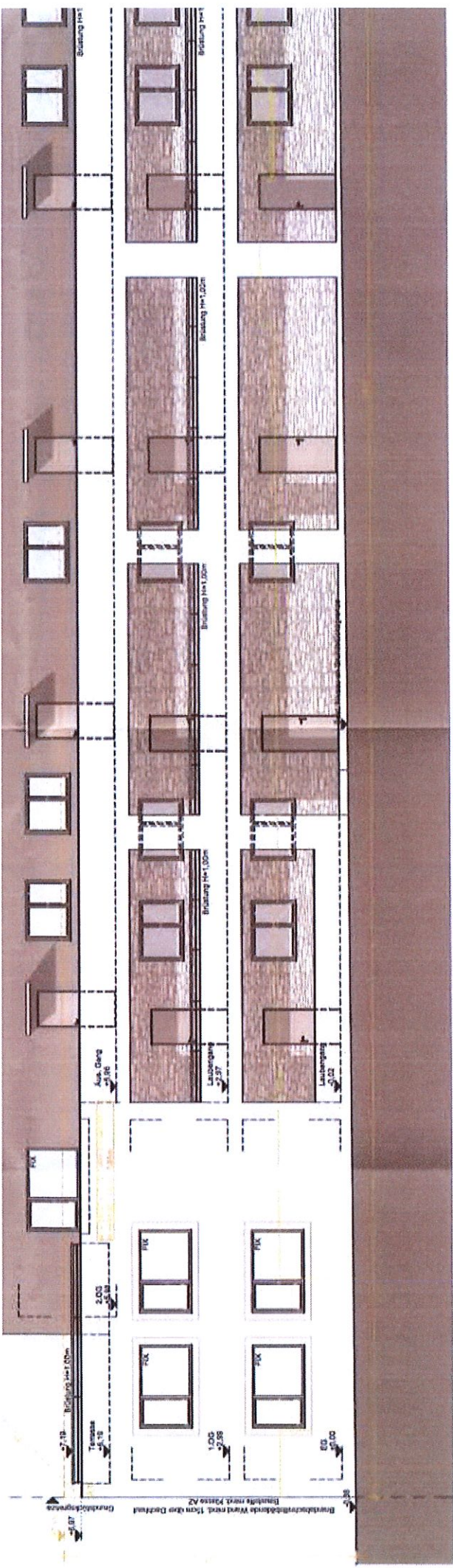
- W. WÄNDE:**
- W.1 AUSSENWAND
    - 1,50 cm Innenputz
    - 25,00 cm Ziegelmauerwerk
    - 20,00 cm EPS F Plus
    - 0,30 cm Spachtelung inkl. Armierung
    - 0,20 cm Silikatputz
  - W.2 INNENWAND

- B. BÖDEN:**
- B.1 FUSSBODEN EG ERDBERÜHREND
    - 2,00 cm Bodenbelag
    - 6,00 cm Estrich
    - 3,00 cm Rollbet
    - 4,00 cm Dämmschüttung
    - 1 Lage Horizontabdichtung

## LEGENDE

- SCHALLSCHUTZZIEGEL
- ZIEGELMAUERWERK
- STAHLBETON
- BETON UNBEWEHRT
- SCHALSTEINE





**ANSICHT SÜDWEST**



**ANSICHT NORDOST**

