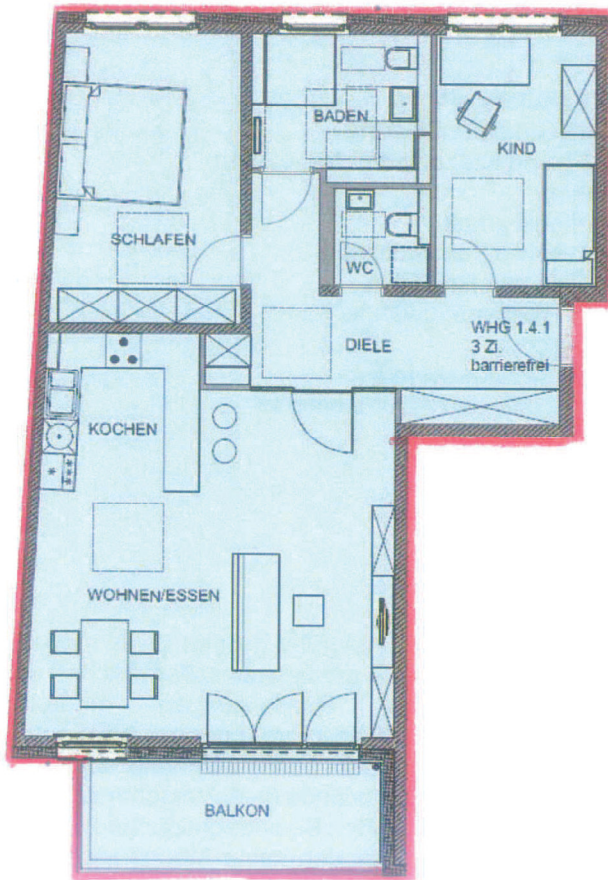


Anlage 1 – Wohnungsgrundriss/Kellerplan



Haus 1 4.OG 1.4.1 3 Zi. barrierefrei

Diele	12,94 m ²
Kind	11,65 m ²
WC	2,73 m ²
Baden	7,05 m ²
Schlafen	15,60 m ²
Wohnen/Essen	31,96 m ²
Kochen	7,00 m ²
Gesamt	88,93 m²
1% Abzug für Innenputz / Fliese	-0,89 m ²
Balkon 9,87 m ²	4,94 m ²
Wohnfläche mit 1/2 Fläche Balkon	92,98 m²

