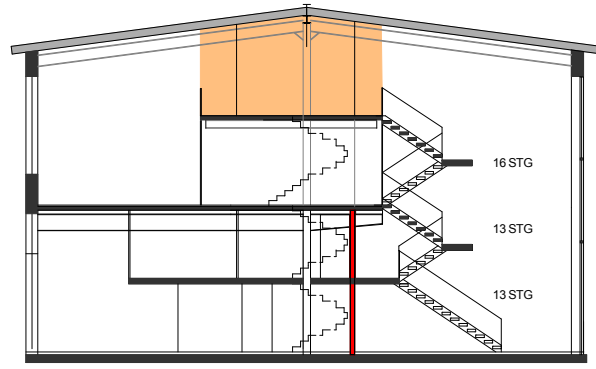
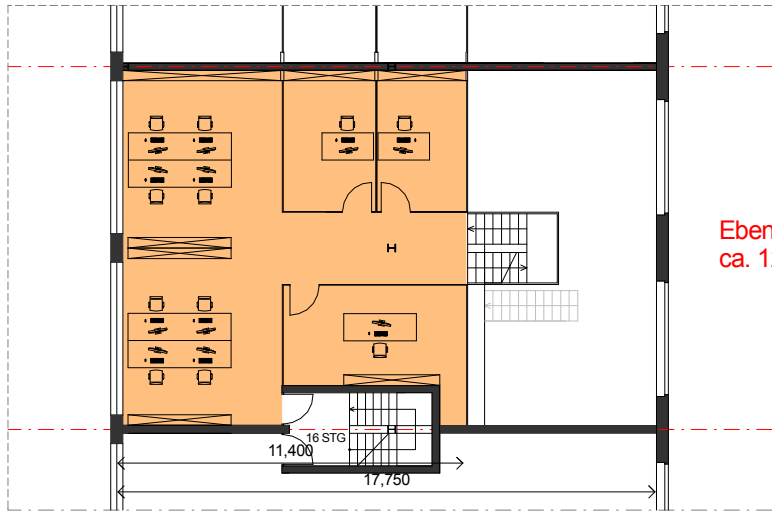


Ebene 3  
ca. 65 m<sup>2</sup>

Ebene 3

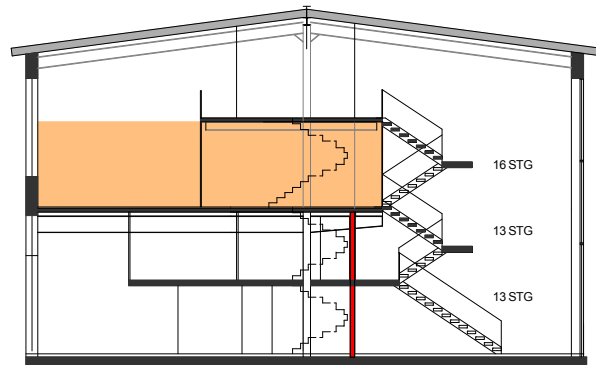


Ebene 3  
Ebene 2  
Ebene 1  
Ebene 0

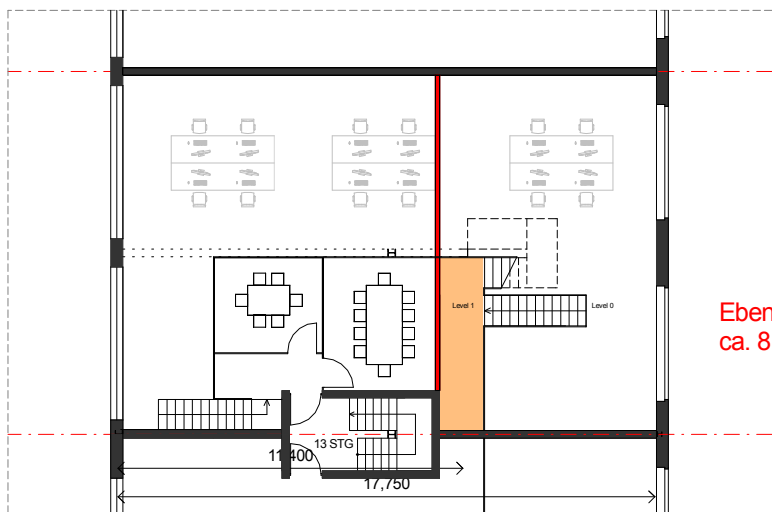


Ebene 2  
ca. 126 m<sup>2</sup>

Ebene 2

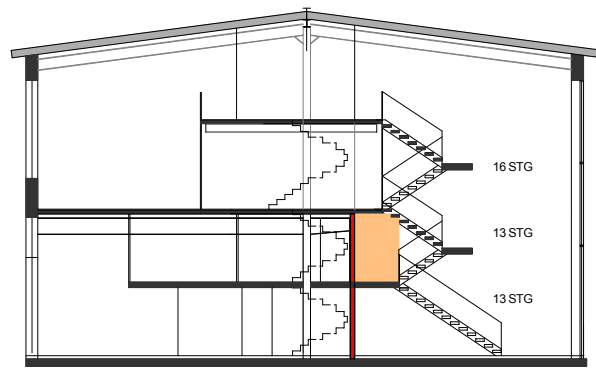


Ebene 3  
Ebene 2  
Ebene 1  
Ebene 0

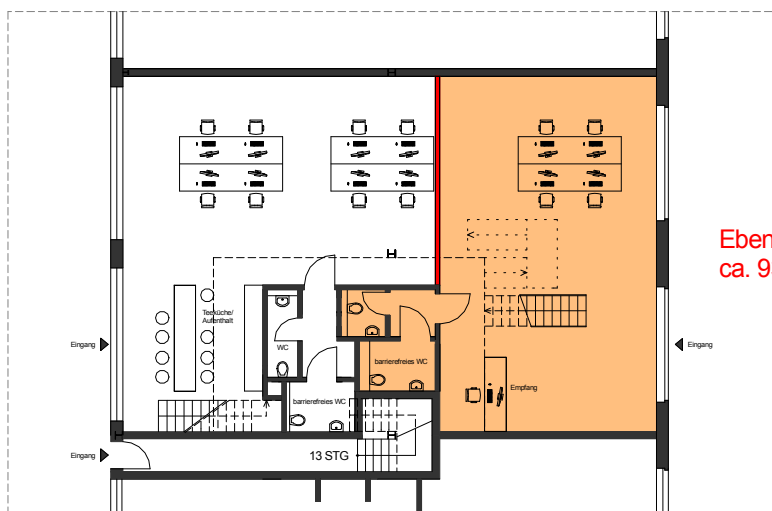


Ebene 1  
ca. 8 m<sup>2</sup>

Ebene 1



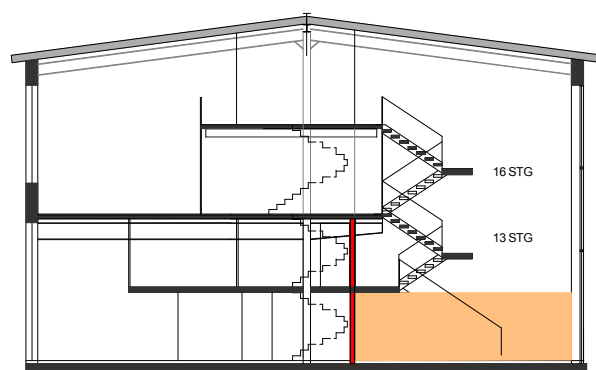
Ebene 3  
Ebene 2  
Ebene 1  
Ebene 0



Ebene 0  
ca. 93 m<sup>2</sup>

Ebene 0

Einheit 2.1  
ca. 292 m<sup>2</sup>



Ebene 3  
Ebene 2  
Ebene 1  
Ebene 0

Baustufe		Plan		Einheit 2.1		Plan-Nr.	
Entwurf		Grundrisse, Schnitte		0916-VP-GR-12			
Projekt		Sanierung und Umbau Lichthalle		Architekten		VON HOUWALD architekten dwb Roomstr. 88 47799 Krefeld Tel.: 021519312880 fax: 021519312888 architekten@houwald.de	
Bauherr		Mies van der Rohe Businesspark GmbH & Co. KG		Datum		Index	
Änderungen / Ergänzungen		Verteiler		01.07.2018		A	
Vor Ausführung sind alle Maße am Bau zu prüfen. Unstimmigkeiten sind der Bauleitung zu melden. Die Planunterlagen der Fachingenieure sind zu beachten. Die Brandschutzauflagen aus der Baugenehmigung sind auszuführen. Ohne unsere Zustimmung darf dieser Plan nicht vervielfältigt oder an Dritte ausgehändigt werden. Konstruktiv können keine Abweichungen in der Bemaßung möglich sein.		Projekt-Nr.		0916			
		M 1:250/A3		26.06.2018			
		Girmesgath 5					
		Krefeld					
		GIRMESGATH 5 47803 KREFELD					

**MIES VAN DER ROHE**  
BUSINESS PARK