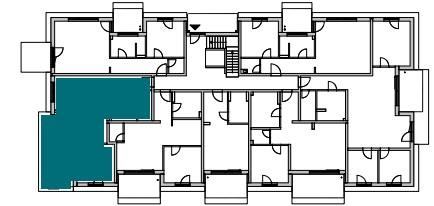


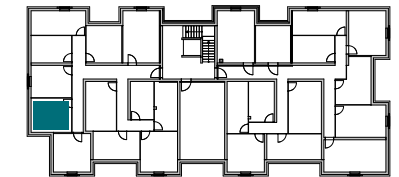
## Die Nachmittags- und Abendsonne-Wohnung für Genießer!

Alles, was man braucht! Über 35 m² Platz zum Wohnen, Essen und Kochen, eine schöne Terrasse mit einem großzügigen Garten von 143 m² und auch noch ein nützlicher und geräumiger Abstellraum!

## WHG 106



Erdgeschoss  
2-Zimmer  
Wohnfläche 77 m²  
Garten 143 m²



## Keller