



ZIPSGASSE 4 2344 MARIA ENZERSDORF

TOP 9

Übersichtsplan Erdgeschoss
Grundriss Erdgeschoss
Grundriss Obergeschoss
Grundriss Dachgeschoss
Übersichtsplan Untergeschoss



ZIPSGASSE 4, 2344 MARIA ENZERSDORF

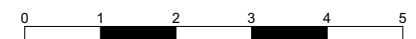
ÜBERBLICK ERDGESCHOSS

BRE - Brandrauchentlüftung
RWA - Rauch- und Wärmeabzugsanlage

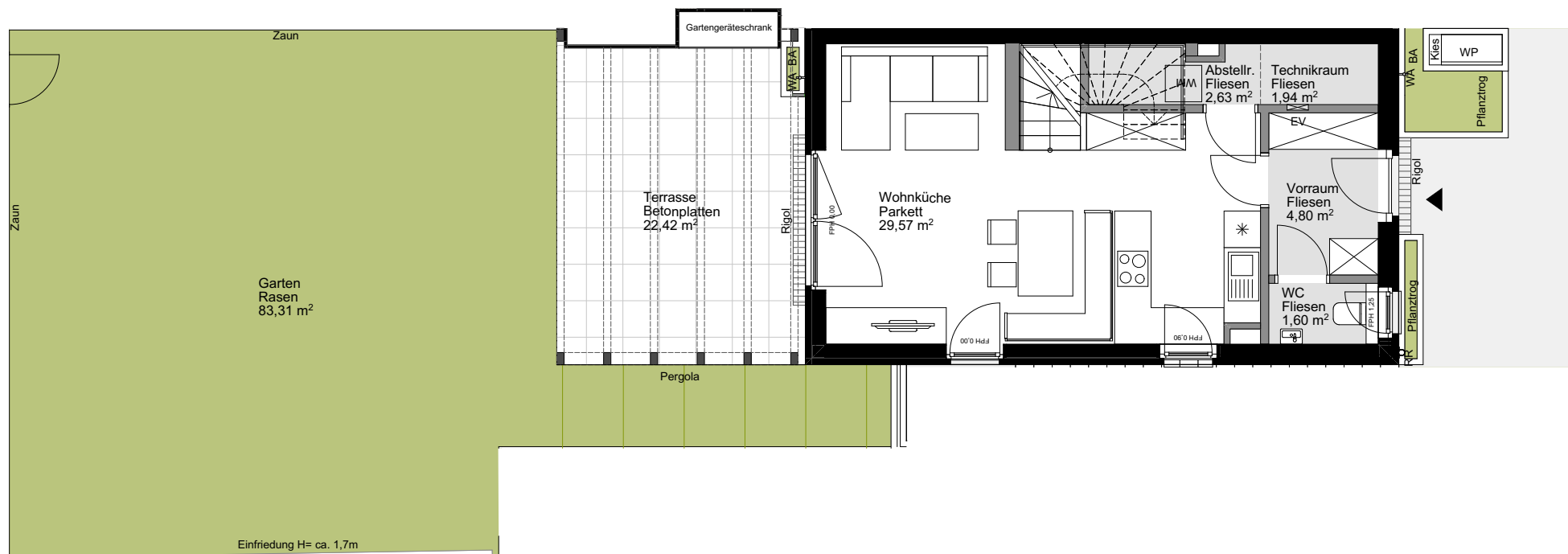
Die abgebildeten Einrichtungsgegenstände sind Symboldarstellungen. Die kaufgegenständliche Einrichtung ist der Bau- und Ausstattungsbeschreibung zu entnehmen.
Die im Plan dargestellten Abmessungen und Raumhöhen können im Zuge der Bauführung Änderungen unterliegen. Für die Bestellung von Einbaumöbeln sind Naturmaße heranzuziehen.



HAWLIK GERGINSKI
ARCHITEKTEN ZT GMBH

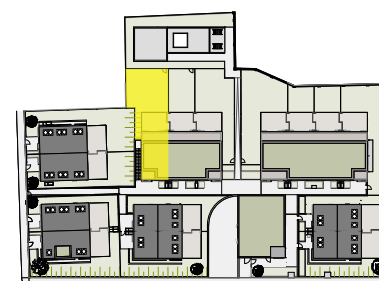


Planstand
M 1:500
12.08.2024



BÄUME

BA	RANKGERÜST MIT AUTOMATISCHER BEWÄSSERUNGSANLAGE
AB	ABSTURZSICHERUNG
WA	WASSERANSCHLUSS
WP	WÄRMEPUMPE
HT	HANDTUCHTROCKNER
HKV	HEIZKREISVERTEILER
EV	E-VERTEILER
WM	WASCHMASCHINE
FPH	FERTIGE PARAPETHÖHE
BRE	BRANDRAUCHENTLÜFTUNG
RWA	RAUCH- UND WÄRMEABZUG



LAGE

ZIPSGASSE 4, 2344 MARIA ENZERSDORF

TOP 9

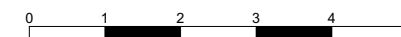
ERDGESCHOSS

WOHNFLÄCHE GESAMT	ca. 102,07 m²
GARTEN	ca. 83,31 m²
EINLAGERUNG	ca. 3,27 m²
GARTENTERRASSE	ca. 22,42 m²
TERRASSE DG	ca. 13,45 m²
RAUMHÖHE	ca. 2,53 m

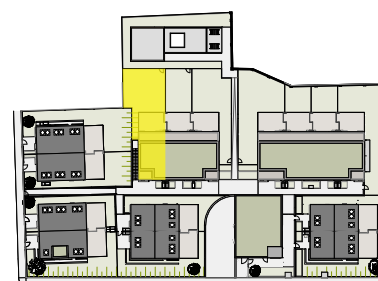
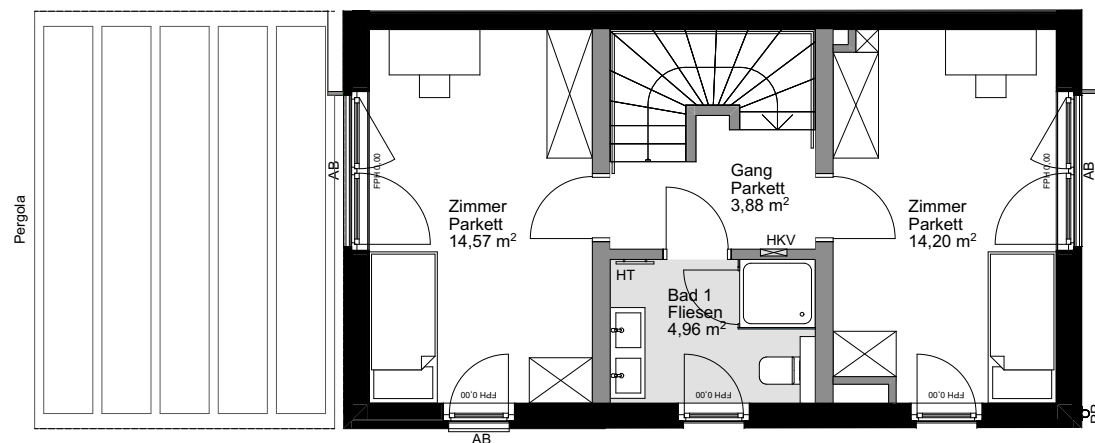
Die abgebildeten Einrichtungsgegenstände sind Symboldarstellungen. Die kaufgegenständliche Einrichtung ist der Bau- und Ausstattungsbeschreibung zu entnehmen.
Die im Plan dargestellten Abmessungen und Raumhöhen können im Zuge der Bauführung Änderungen unterliegen. Für die Bestellung von Einbaumöbeln sind Naturmaße heranzuziehen.



HAWLIK GERGINSKI
ARCHITEKTEN ZT GMBH



M 1:100
Planstand 12.08.2024



LAGE

**ZIPSGASSE 4,
2344 MARIA ENZERSDORF**

TOP 9

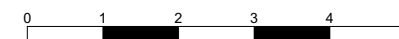
OBERGESCHOSS

WOHNFLÄCHE GESAMT	ca. 102,07 m²
GARTEN	ca. 83,31 m ²
EINLAGERUNG	ca. 3,27 m ²
GARTENTERRASSE	ca. 22,42 m ²
TERRASSE DG	ca. 13,45 m ²
RAUMHÖHE	ca. 2,52 m

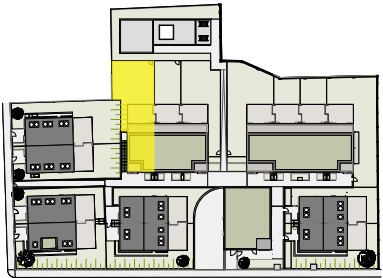
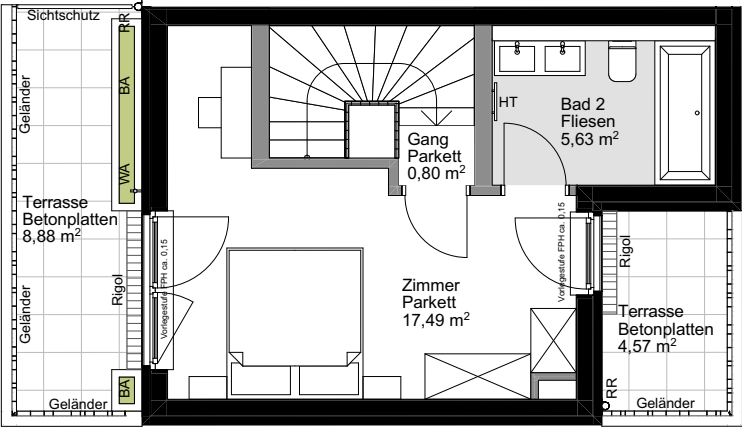
Die abgebildeten Einrichtungsgegenstände sind Symboldarstellungen. Die kaufgegenständliche Einrichtung ist der Bau- und Ausstattungsbeschreibung zu entnehmen.
Die im Plan dargestellten Abmessungen und Raumhöhen können im Zuge der Bauführung Änderungen unterliegen. Für die Bestellung von Einbaumöbeln sind Naturmaße heranzuziehen.



HAWLIK GERGINSKI
ARCHITEKTEN ZT GMBH



M 1:100
Planstand 12.08.2024



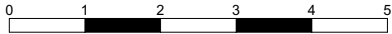
LAGE

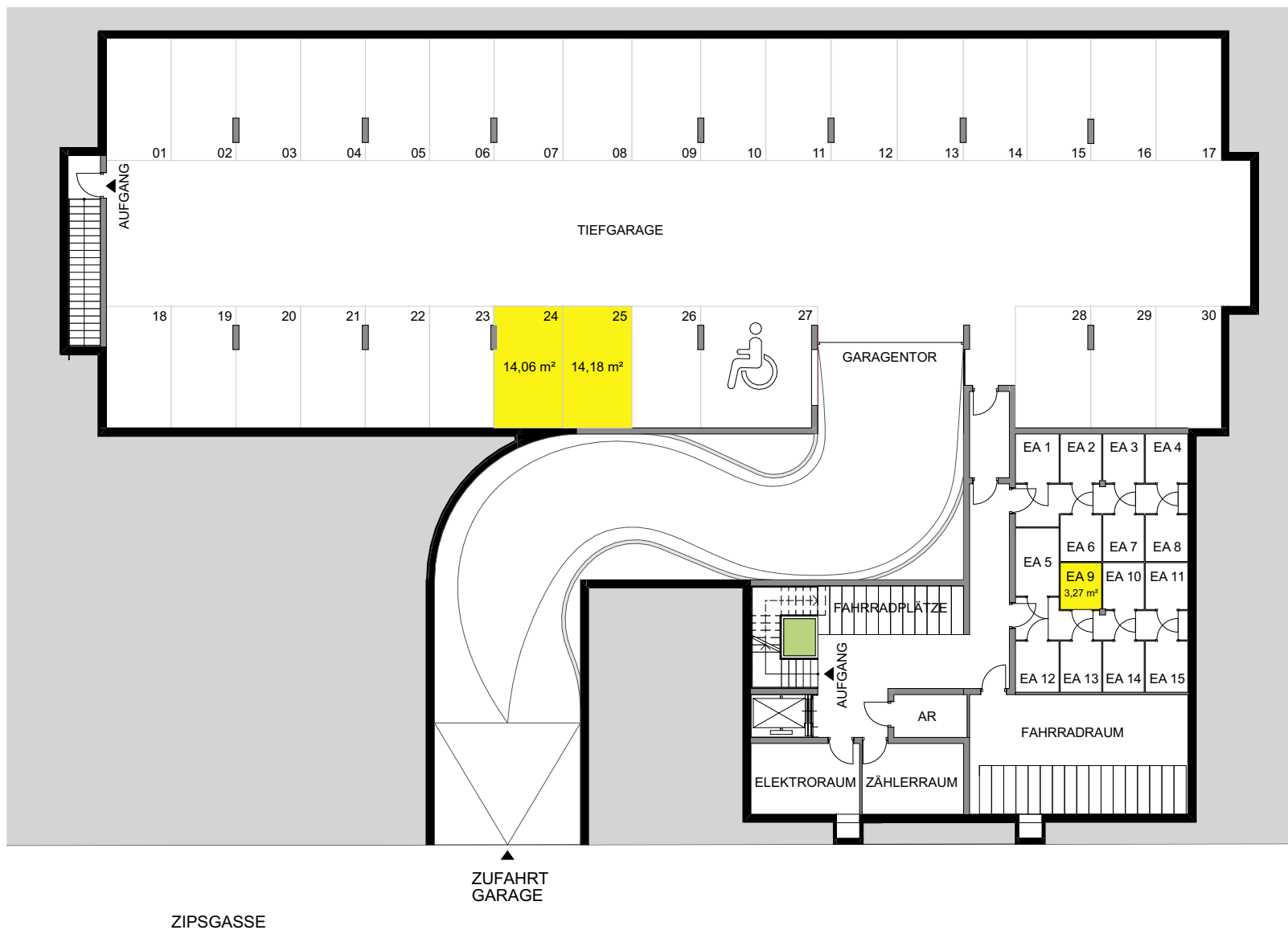
ZIPSGASSE 4,
2344 MARIA ENZERSDORF

TOP 9
DACHGESCHOSS

WOHNFLÄCHE GESAMT	ca. 102,07 m²
GARTEN	ca. 83,31 m²
EINLAGERUNG	ca. 3,27 m²
GARTENTERRASSE	ca. 22,42 m²
TERRASSE DG	ca. 13,45 m²
RAUMHÖHE	ca. 2,52 m

Die abgebildeten Einrichtungsgegenstände sind Symboldarstellungen. Die kaufgegenständliche Einrichtung ist der Bau- und
Ausstattungsbeschreibung zu entnehmen.
Die im Plan dargestellten Abmessungen und Raumhöhen können im Zuge der Bauführung Änderungen unterliegen. Für die Bestellung
von Einbaumöbeln sind Naturmaße heranzuziehen.



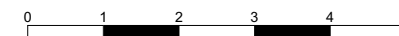


UNTERGESCHOSS

Die abgebildeten Einrichtungsgegenstände sind Symboldarstellungen. Die kaufgegenständliche Einrichtung ist der Bau- und Ausstattungsbeschreibung zu entnehmen.
Die im Plan dargestellten Abmessungen und Raumhöhen können im Zuge der Bauführung Änderungen unterliegen. Für die Bestellung von Einbaumöbeln sind Naturmaße heranzuziehen.



HAWLIK GERGINSKI
ARCHITEKTEN ZT GMBH



Planstand
M 1:250
12.08.2024