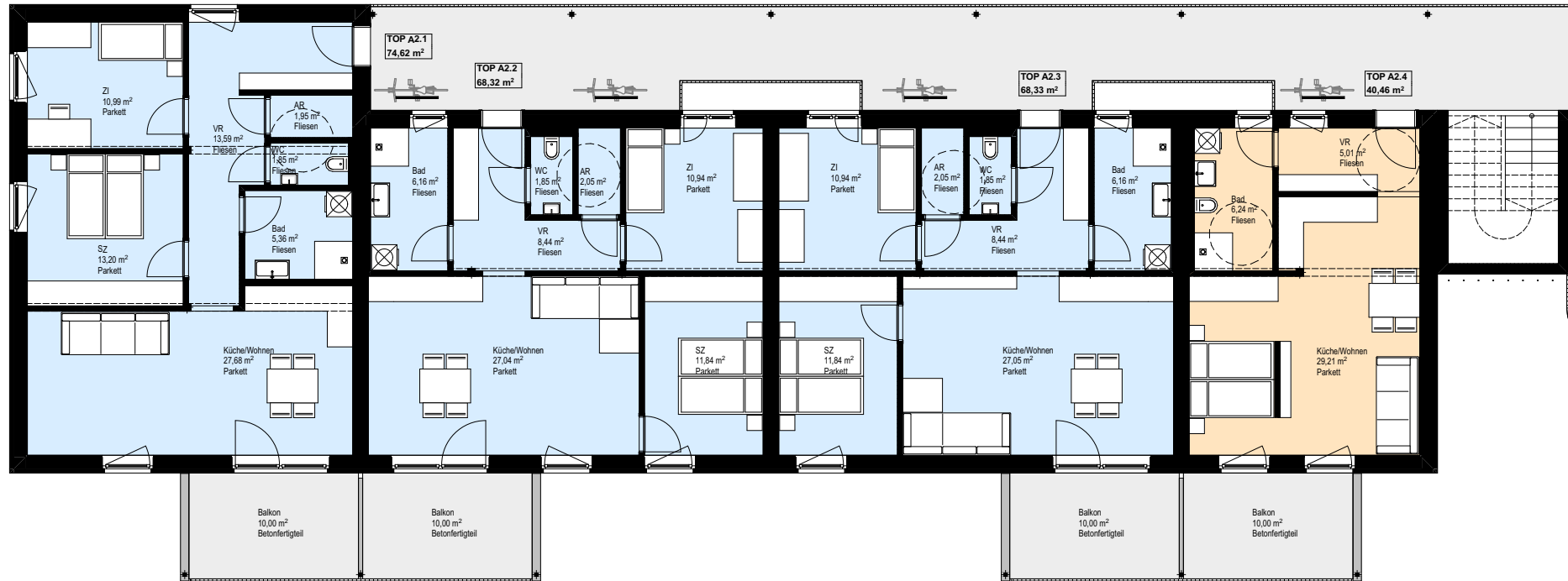
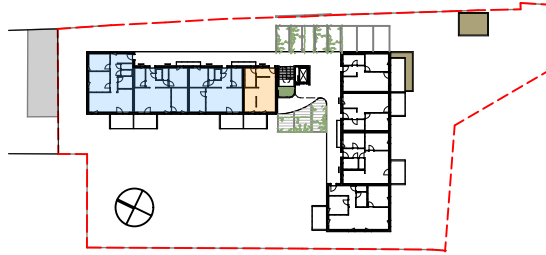


**Neubau Wohnanlage  
Hygge Wels Neustadt**

Die dargestellte Einrichtung bzw.  
Möblierung ist beispielhaft.

**Bauteil A**



TOP A2.1	
Wohnnutzfl.	74,62m <sup>2</sup>
Balkon	10,00m <sup>2</sup>
Keller	

TOP A2.2	
Wohnnutzfl.	68,32m <sup>2</sup>
Balkon	10,00m <sup>2</sup>
Keller	

TOP A2.3	
Wohnnutzfl.	68,33m <sup>2</sup>
Balkon	10,00m <sup>2</sup>
Keller	

TOP A2.4	
Wohnnutzfl.	40,46m <sup>2</sup>
Balkon	10,00m <sup>2</sup>
Keller	

