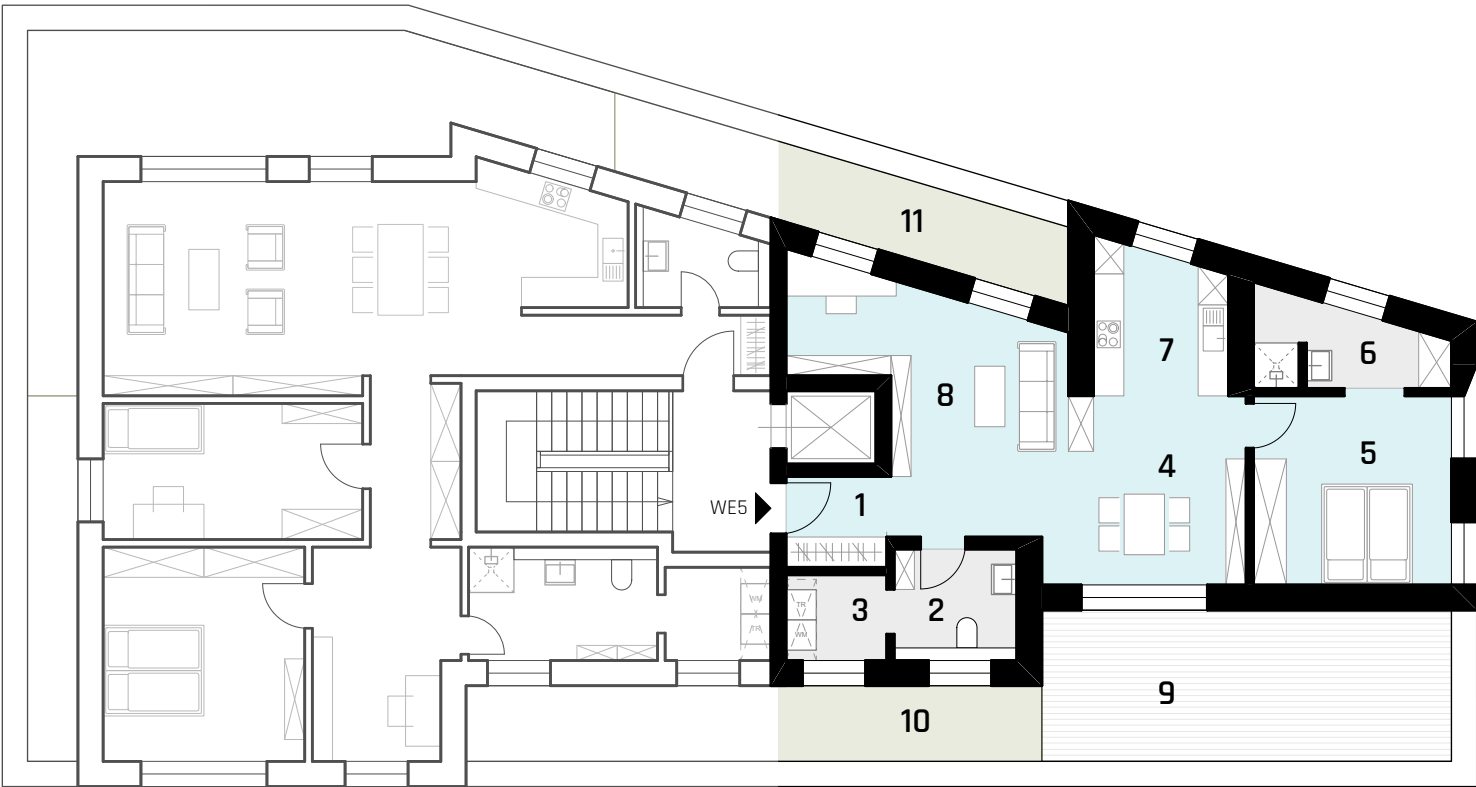


MFH Mörzheim Schlittweg

WOHNEINHEIT 05 PENTHOUSEWOHNUNG

STAFFELGESCHOSS
PLANSTAND: 28.05.2025

Innenraum		
1	Diele	7,29 m²
2	WC	5,37 m²
3	HW	3,39 m²
4	Essen	10,47 m²
5	Schlafen	14,72 m²
6	Bad	5,86 m²
7	Küche	11,38 m²
8	Wohnen	16,52 m²
Gesamt-Innenraum		74,99 m²
Außenraum		
9	Terrasse (anrechenbare Fläche 50% von 24,38 m²)	12,19 m²
10	Begrünte Terrasse (anrechenbare Fläche 25% von 7,84 m²)	1,96 m²
11	Begrünte Terrasse (anrechenbare Fläche 25% von 8,99 m²)	2,25 m²
Gesamt-Außenraum		16,39 m²
Gesamt-Wohnfläche		91,38 m²
Abstellraum Nr. WE 5		5,00 m²
Gesamt-Wohn-Nutzfläche		96,38 m²
(Sämtliche Flächenangaben vorbehaltlich finaler Ausführungsplanung)		



* Exemplarischster Grundriss Planung Erfolgt Individuell mit Bauherr.

Ermittlung Richtpreis für WE 05:

Enthalten sind Kosten bis Einschl. Endausbau gemäß Baubeschreibung

- Nutzfläche 96,38 m².
- Einschl. Stellplatz 05.
- Einschl. Anteil Gemeinschaftsraum.
- Einschl. Anteil Allgemeinflächen Innen und Außen entspricht ca. 4.500 € / m² Nutzfläche.
- Grunderwerbsteuer erfolgt Lediglich auf Grundstücksanteil:
ca. 25 € je m² Nutzfläche x 96,38 m² Nutzfläche = ca. 2.500 € Grunderwerbsteuer.
- Keine Makler Kosten.

Richtpreis WE 05 = ca. 435.000 €

