



Zeichnungen vorbehaltlich Änderungen durch Statik, EnEV und Haustechnik möglich.

Sanitär- und Küchenobjekte sind als Muster eingezeichnet, vorbehaltlich Prüfung der jeweiligen Fachfirmen.

Planung mit den Bauherren abklären!

Alle Maße sind Rohbaumaße.

Anordnung der haustechnischen Anlagen ist durch die jeweilige Fachfirma zu prüfen!

Statik beachten!

Maße sind am Bau zu prüfen!

ENTWURFSVERFASSER:

Klaus-J. Böttcher, Dipl.-Ing.,
Maurermeister

Buchenweg 2
25813 Husum

Grundriss EG

Maßstab

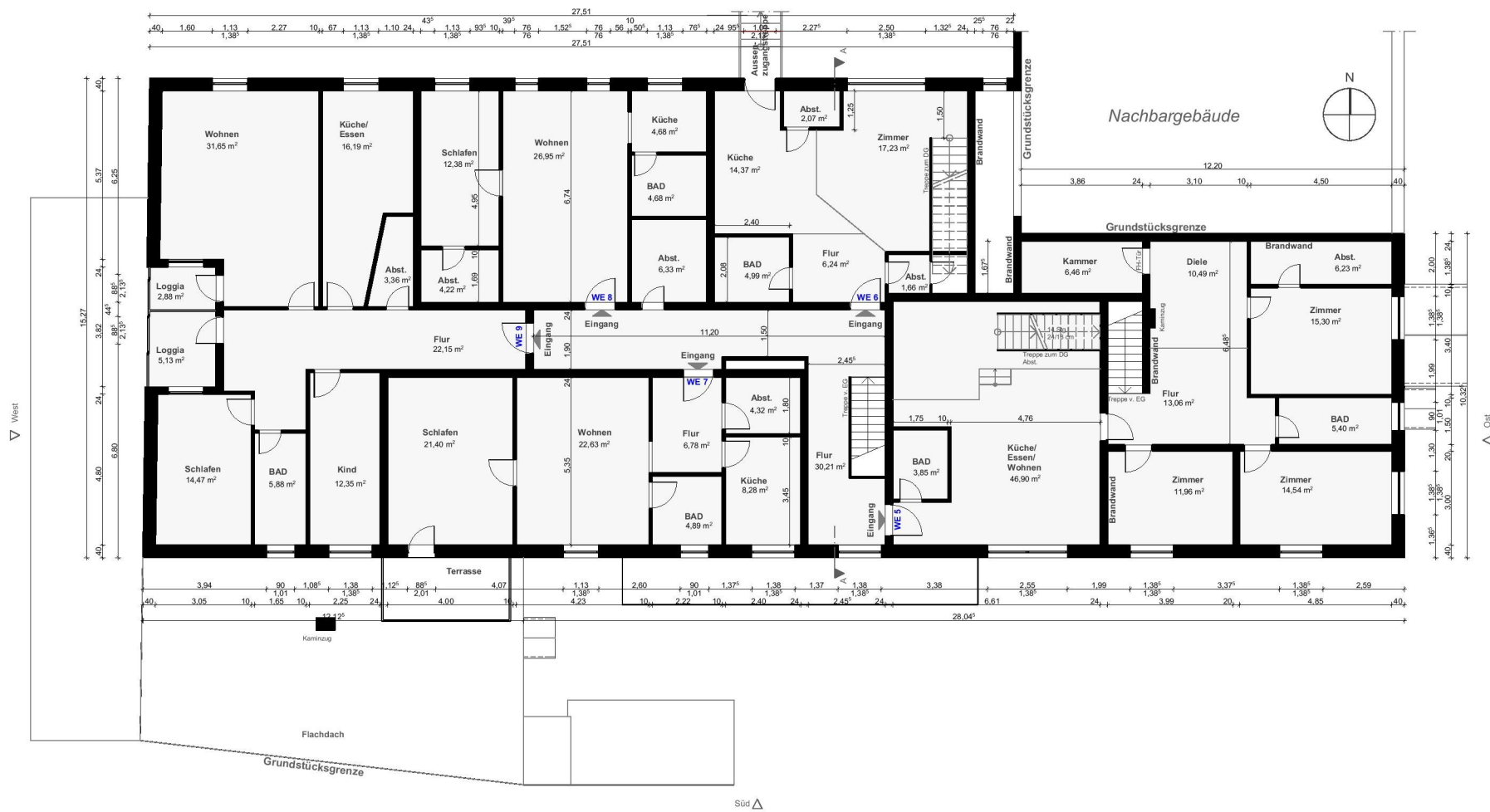
1:100

Blattgröße

594*420 A2

Datum

10.08.2023



Zeichnungen vorbehaltlich
Änderungen durch Statik, EnEV
und Haustechnik möglich.

Sanitär- und Küchenobjekte sind als Muster
eingezeichnet, vorbehaltlich Prüfung der
jeweiligen Fachfirmen.

Planung mit den Bauherren abklären!

Alle Maße sind Rohbaumasse.

Anordnung der haustechnischen
Anlagen ist durch die jeweilige
Fachfirma zu prüfen!

Statik beachten!

Maße sind am Bau zu prüfen!

ENTWURFSVERFASSER:

Klaus-J. Böttcher, Dipl.-Ing.,
Maurermeister

Buchenweg 2
25813 Husum

Grundriss OG

Maßstab

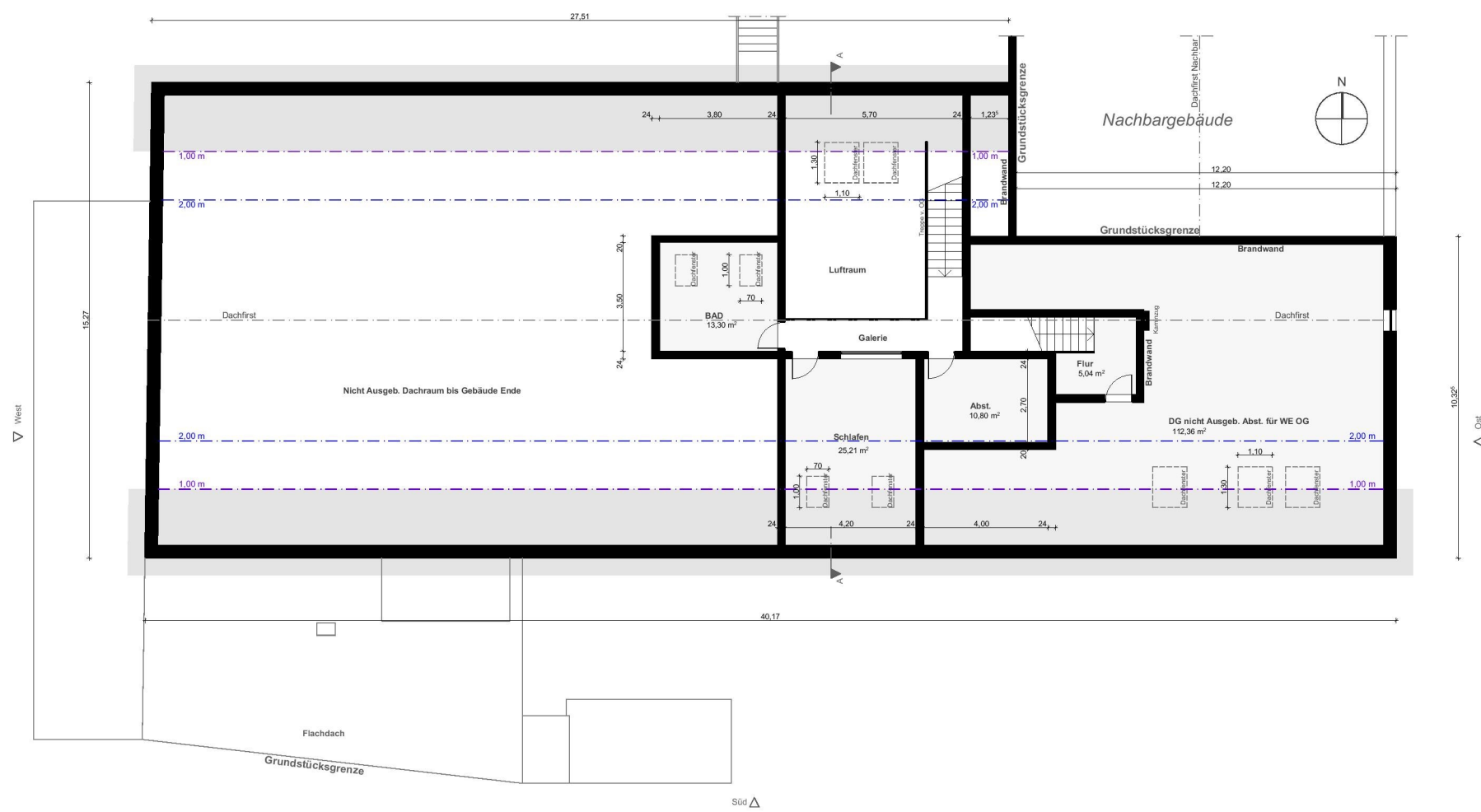
1:100

Blattgröße

594*420 A2

Datum

10.08.2023



Zeichnungen vorbehaltlich
Änderungen durch Statik, EnEV
und Haustechnik möglich.

Sanitär- und Küchenobjekte sind als Muster
eingezeichnet, vorbehaltlich Prüfung der
jeweiligen Fachfirmen.

Planung mit den Bauherren abklären!

Alle Maße sind Rohbaumaße.

Anordnung der haustechnischen
Anlagen ist durch die jeweilige
Fachfirma zu prüfen!

Statik beachten!

Maße sind am Bau zu prüfen!

ENTWURFSVERFASSER:

Klaus-J. Böttcher, Dipl.-Ing.,
Maueremeister

Buchenweg 2
25813 Husum

Grundriss DG

Maßstab

1:100

Blattgröße

594*420 A2

Datum

10.08.2023