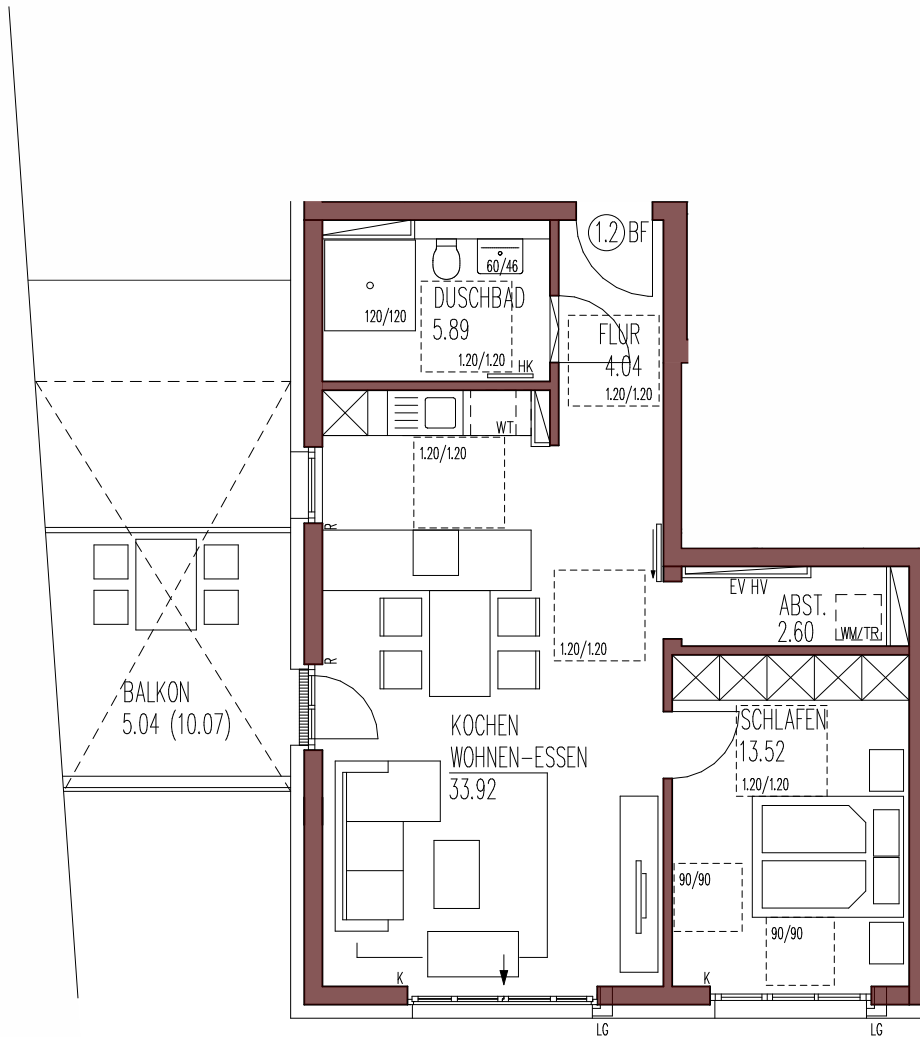


# KURHAUS PALAIS

## HAUS 1 - ERDGESCHOSS - WOHNUNG 1.2



- ← = 2. Flucht- und Rettungsweg
- HV = Wohnungsstation
- EV = Elektroverteiler
- HK = Heizkörper
- LG = dezentrales Wohnraum-Lüftungsgerät
- DA = Dachausstiegsfenster
- WM = Waschmaschinenanschluss
- TR = Wäschetrockneranschluss
- WT = Wäschetrockneranschluss
- GL = Glasausschnitt in Türblatt
- R = Rollläden mit Gurtwickler
- K = Rollläden mit Kurbel
- M = Rollläden Funkmotor
- BF = Barrierefrei nach Art. 48 Abs. 1 BayBO

 Bewegungsfläche für barrierefreies Wohnen

Alle Wohnflächen nach Fertigmassen gemäß §3 WoFIV

### Wohnung 1.2 BF - 2 ZKB

Wohnung	59.97 m <sup>2</sup>
Balkon 1/2	5.04 m <sup>2</sup>
<b>gesamt</b>	<b>65.01 m<sup>2</sup></b>

0 1 2 3 4 5  
M = ca. 1:100

