

nos apasiona la arquitectura, por eso apostamos por el diseño como seña de identidad. Creemos que la personalidad de los hogares y su dimensión artística son perfectamente compatibles con la habitabilidad y el confort. Para conseguirlo, confiamos en arquitectos de prestigio y nuevos profesionales que aportan elementos distintivos.

Nos hemos propuesto ir más allá de la concepción tradicional del mercado inmobiliario. La sostenibilidad y la integración en el entorno son activos fundamentales en nuestras promociones. Nuestro respeto por la coherencia de los edificios con el conjunto urbanístico nace del propósito de conservar su armonía, pero también de la determinación por contribuir al crecimiento del patrimonio arquitectónico.

La elección de cada una de nuestras ubicaciones está motivada por su idoneidad y su sintonía con el proyecto. Nuestra intervención debe ser un aporte clave en el desarrollo de un beneficio colectivo. Defendemos la arquitectura como agente transformador, capaz de dinamizar y enriquecer la sociedad. Un punto de vista que nos lleva a compartir la ilusión y el entusiasmo en cada uno de nuestros proyectos, porque queremos que nuestras obras hablen por nosotros.

we love architecture, so we focus on design as a distinguishing mark. We believe that the personality of homes and their artistic dimension are perfectly compatible with habitability and comfort. In order to achieve this, we entrust prestigious architects and new professionals who contribute unique elements.

We have set out to go beyond the traditional concept of the property market. Sustainability and integration in the surroundings are key assets in our developments. Our respect for the consistency of the buildings with urban development is a result of the intention to preserve its harmony, but also the determination to contribute to the growth of architectural heritage.

The choice of each one of our locations is inspired by its suitability and its harmonisation with the project. Our intervention must be a key contribution to the development of a collective benefit. We advocate architecture as a transformative agent, able to energise and enrich society. A point of view that leads us to share the excitement and enthusiasm in each one of our projects, because we want our projects to speak for us.









A la hora de plantear el proyecto, los arquitectos de HCP tuvieron muy claro su polivalencia y su capacidad de adaptación. Por un lado, se trataba de crear una vivienda funcional, amplia y capaz de ofrecer un nivel de confort óptimo durante todo el año y, por otro, era imprescindible poner en valor su ubicación y sus excepcionales condiciones climáticas.

El resultado es brillante: un residencial vanguardista y sofisticado que potencia el uso de las zonas comunes y favorece la privacidad del conjunto.

When it came to designing the project, the architects at HCP were very specific about its versatility and adaptability. On the one hand, it was a question of creating a functional, spacious home capable of offering an optimum level of comfort all year round, and on the other hand, it was essential to showcase its location and its exceptional climatic conditions.

The result is brilliant: a cutting-edge and sophisticated residential complex that makes the most of the communal areas and enhances the privacy of the whole complex.



Donde quieres estar

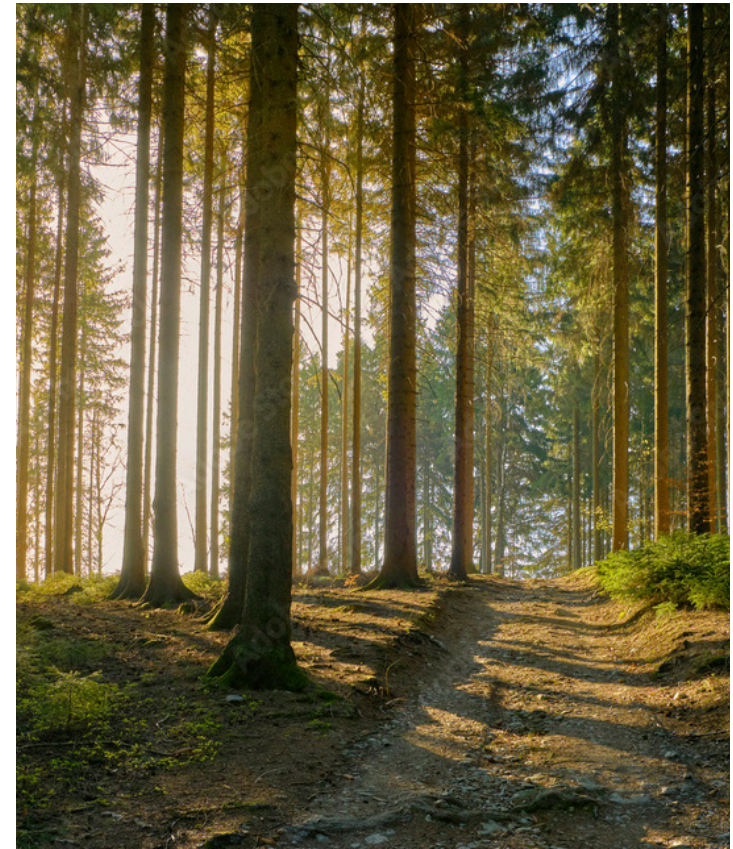
se encuentra en una de las mejores zonas de Torremolinos, con un acceso inmejorable a las principales redes viarias de la provincia. Un entorno tranquilo y consolidado frente al colegio Sunny View, junto al espacio natural protegido del Pinar del Moro y con todos los servicios que necesitas sin necesidad de coger el coche: colegios e institutos públicos, las instalaciones polideportivas del Patronato Municipal de Deportes, el Auditorio Municipal, el área recreativa de los Manantiales y varios supermercados de las principales cadenas.

Además, tienes una de las mejores playas de la Costa de Sol a 5 minutos en coche; el Aeropuerto de Málaga, a 10 minutos y Málaga capital, con su dinámica oferta cultural, gastronómica y de ocio a solo un cuarto de hora. Y si no te apetece conducir, tienes a tu disposición varias líneas de autobuses y la estación de Cercanías a solo 15 minutos andando.

Where you want to be

located in one of the best areas of Torremolinos, with unbeatable access to the main road networks of the province. A quiet and well-established environment opposite the Sunny View school, next to the protected natural area of Pinar del Moro and with all the services you need without having to use the car: public schools and institutes, the sports facilities of the Municipal Sports Center, the Municipal Auditorium, the recreational area of Los Manantiales and several major supermarket chains.

In addition, you have one of the best beaches of the Costa del Sol just 5 minutes away by car; Malaga Airport, 10 minutes away and Malaga city, with its dynamic cultural, gastronomic and leisure offerings just a quarter of an hour away. And if you don't feel like driving, you have at your disposal several bus lines and the suburban train station just 15 minutes away on foot.



Pinar Molino del Moro



Plaza de toros



Colegio Sunny View



Parque de la Batería



Ayuntamiento



Supermercado



Parque empresarial el Pinillo



Recinto Ferial



Patronato de deportes y pista polideportiva



Estación de Cercanías de Montemar



Diseño mediterráneo. vocación universal

se ha diseñado prestando especial atención a su entorno privilegiado, por eso, sus grandes ventanales se abren al sol y a la brisa del Mediterráneo y sus terrazas ofrecen una panorámica inmejorable de la costa de Torremolinos.

Mediterranean design. universal appeal

has been designed paying special attention to its privileged environment, and that is why its large windows open to the sun and the Mediterranean breeze and its terraces offer an unbeatable panoramic view of the coast of Torremolinos.





Zonas extraordinarias

un cuidado paisajismo para ofrecer dos grandes piscinas exteriores y un completo gimnasio. Un exclusivo equipamiento comunitario cuya ubicación en el residencial se ha concebido para facilitar los accesos y simplificar los recorridos interiores.



Extraordinary communal areas

surrounded by carefully landscaped gardens to offer two large outdoor swimming pools and a fully equipped gymnasium. An exclusive community and facilities whose location in the residential complex has been designed to facilitate access and simplify the interior walkways.





A ras de cielo

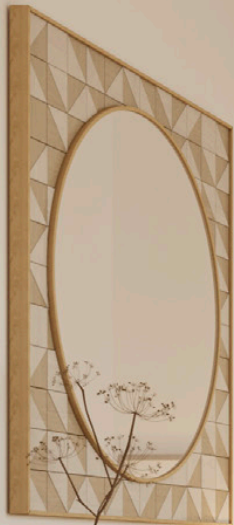
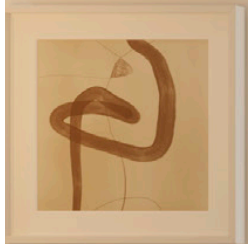
Si andabas buscando un pedazo de cielo mediterráneo, los áticos de [Málaga](#) tienen una espectacular terraza panorámica, para que veas el sol desde que sale por el horizonte hasta que se esconde tras las montañas. Y, por la noche, déjate mecer por la brisa y contempla el reflejo de la luna sobre el mar, gracias a unas vistas espectaculares sobre la Bahía de Málaga.

Sky high

If you were looking for a piece of Mediterranean sky, the [penthouses](#) have a spectacular panoramic terrace, so you can see the sun from the moment it rises over the horizon until it disappears behind the mountains. And, at night, let yourself be swayed by the breeze and gaze at the reflection of the moon on the sea, thanks to spectacular views over the Bay of Malaga.













De igual modo, se ha tenido especialmente en cuenta la orientación, para optimizar la entrada de luz natural y favorecer el disfrute de los espacios exteriores. Un factor que no solo repercute en el confort y en la calidez de los hogares, sino también en su sostenibilidad y su consumo energético.

Likewise, special consideration has been given to the orientation of the homes, to optimize the entry of natural light and enhance the enjoyment of the outdoor spaces. A factor that not only has an impact on the comfort and warmth of the homes, but also on their overall sustainability and energy consumption.







