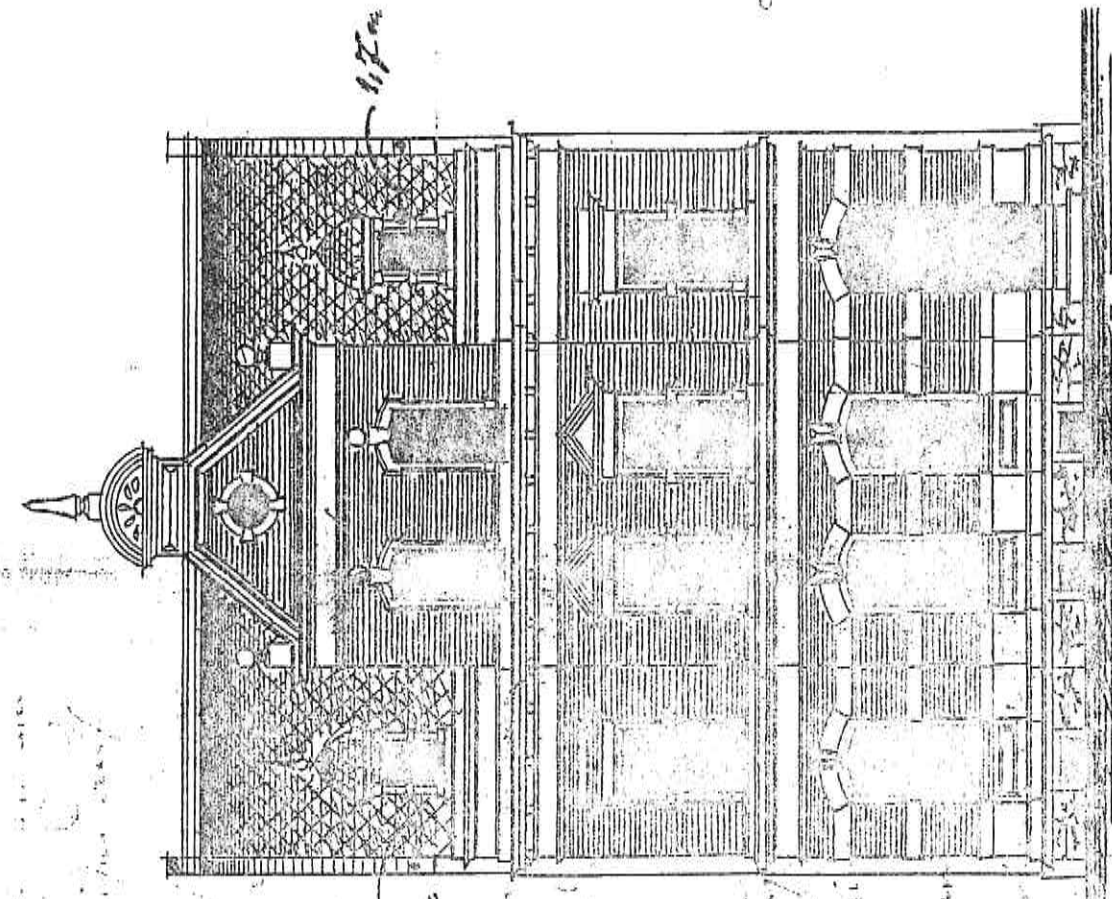
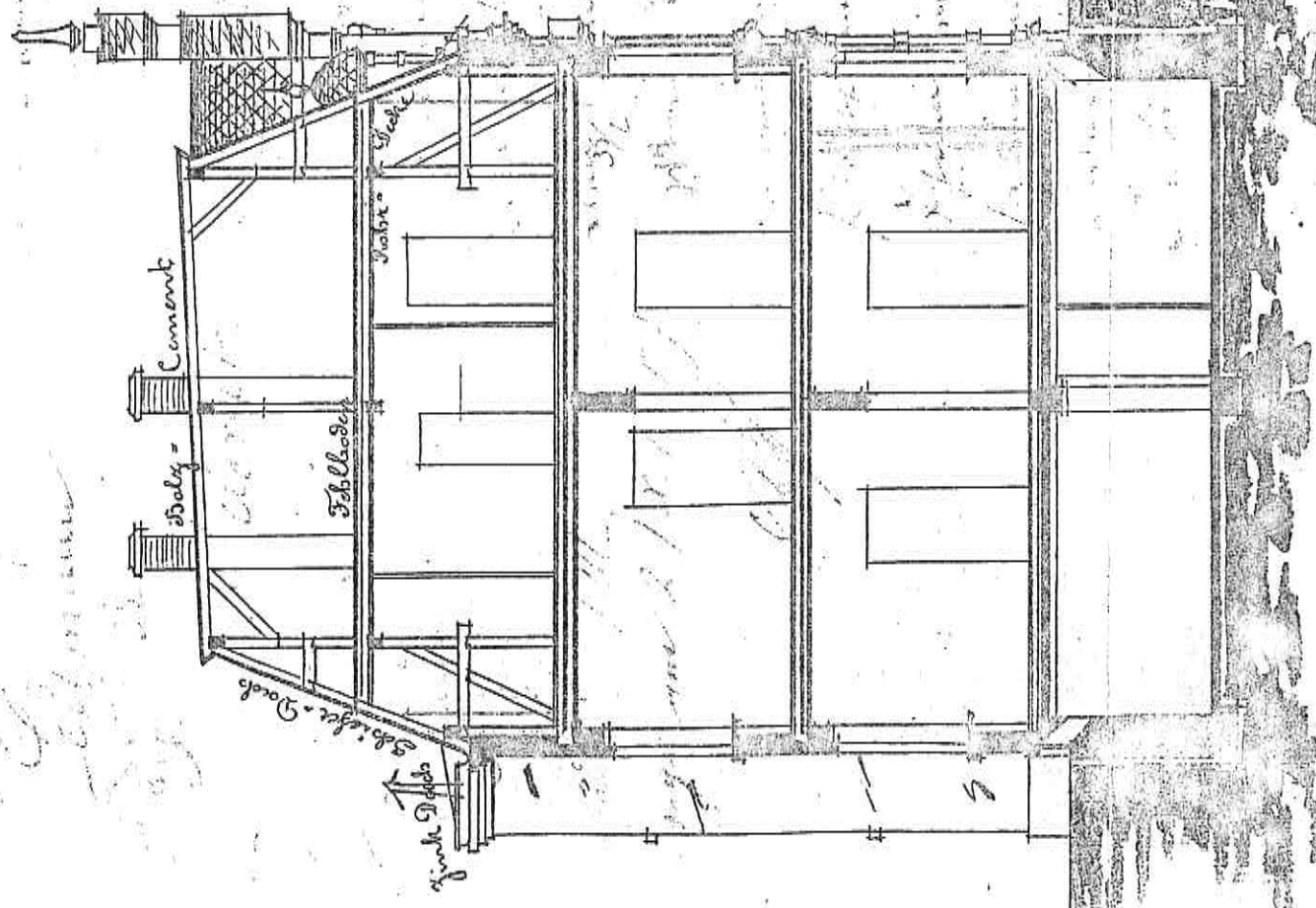


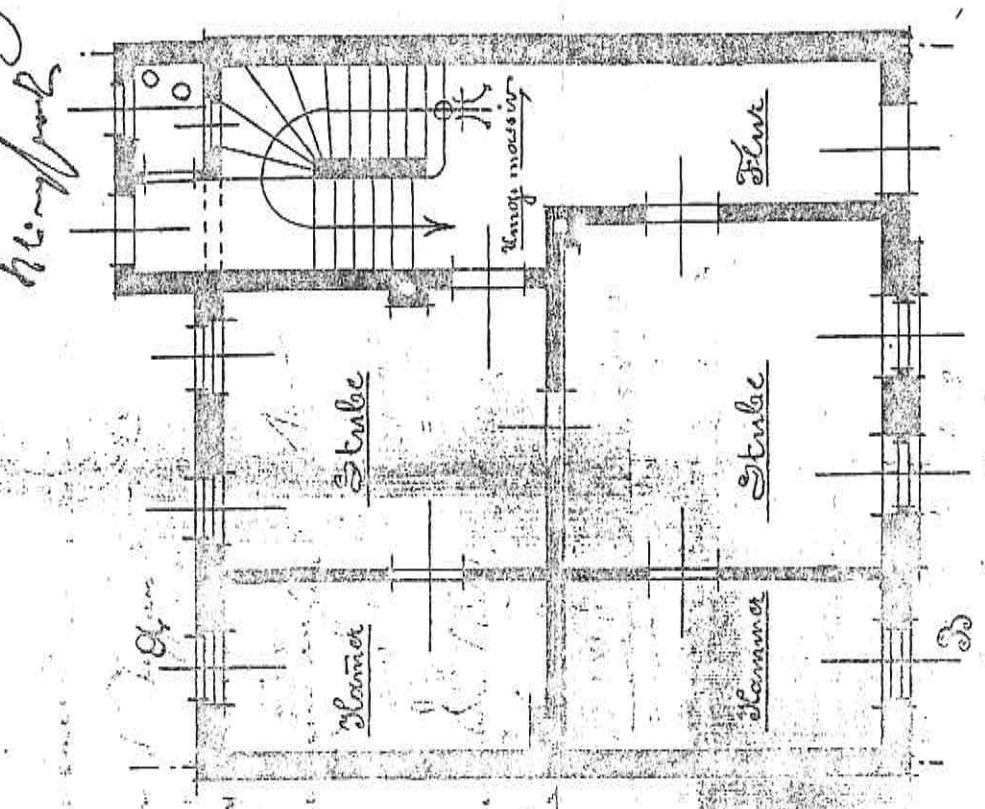
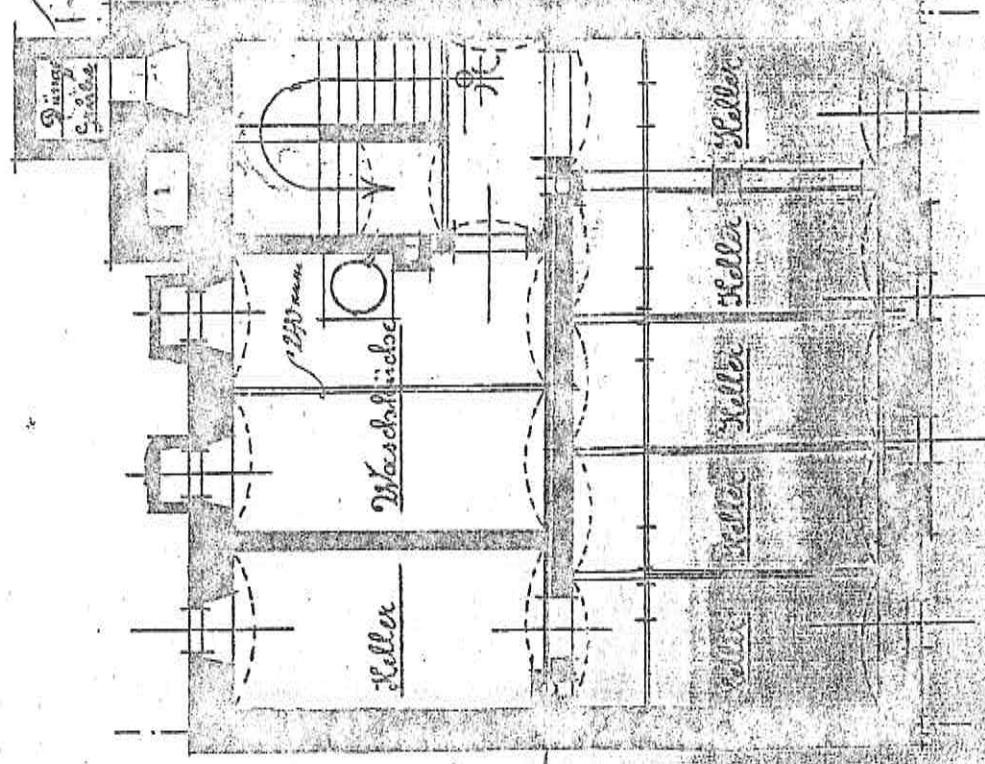
# Schnitt A-B

# Ausidot



*Handwritten notes in German:*  
Die Decke besteht aus Holz  
Die Wände sind gemauert  
Die Stufen sind aus Stein  
Die Treppen sind aus Holz  
Die Zimmer sind mit Holz  
Die Türen sind aus Holz  
Die Fenster sind aus Holz  
Die Dächer sind aus Schiefer  
Die Fundamente sind aus Stein

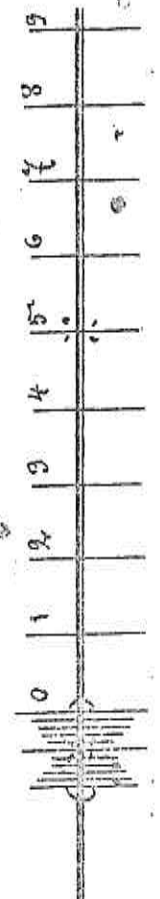
*Handwritten notes:*  
Ludwigs-Strasse  
Hamburg  
1871  
Herrn  
Herrn  
Herrn



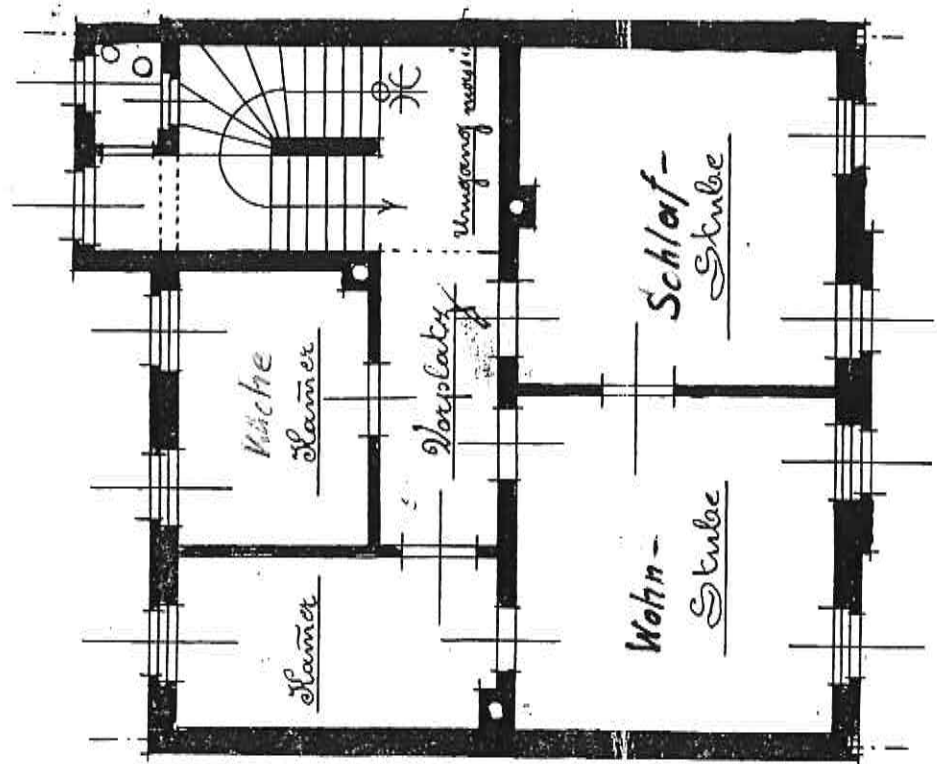
*Handwritten notes:*  
Die Zimmer sind mit Holz  
Die Wände sind gemauert  
Die Stufen sind aus Stein  
Die Treppen sind aus Holz  
Die Zimmer sind mit Holz  
Die Türen sind aus Holz  
Die Fenster sind aus Holz  
Die Dächer sind aus Schiefer  
Die Fundamente sind aus Stein

# Kellergeschoß

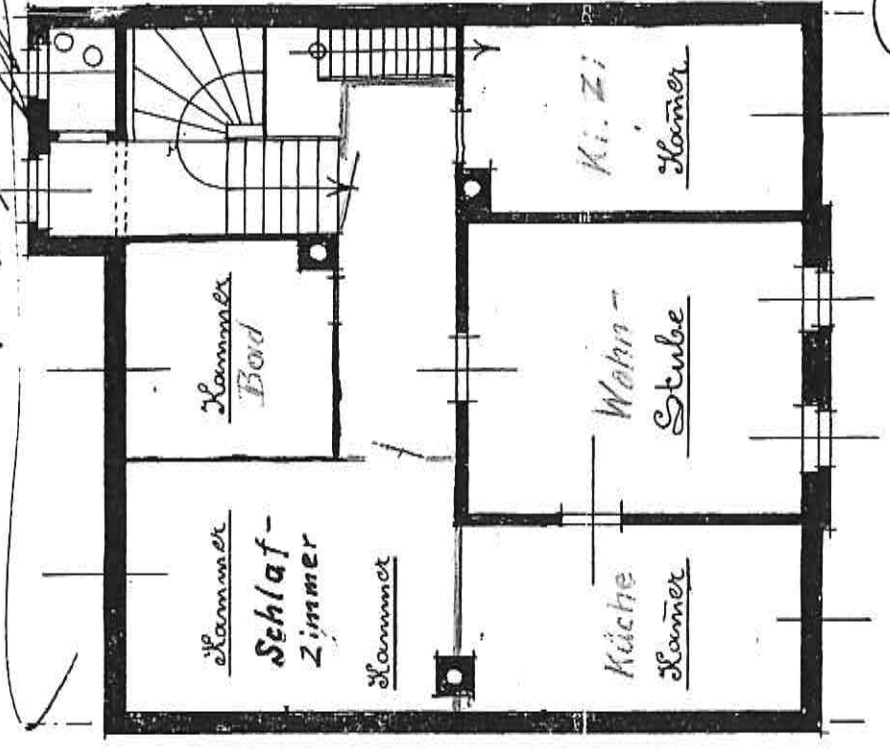
# Erstes Geschoss



*Sanitär  
Bauplan*



Obergeschoss



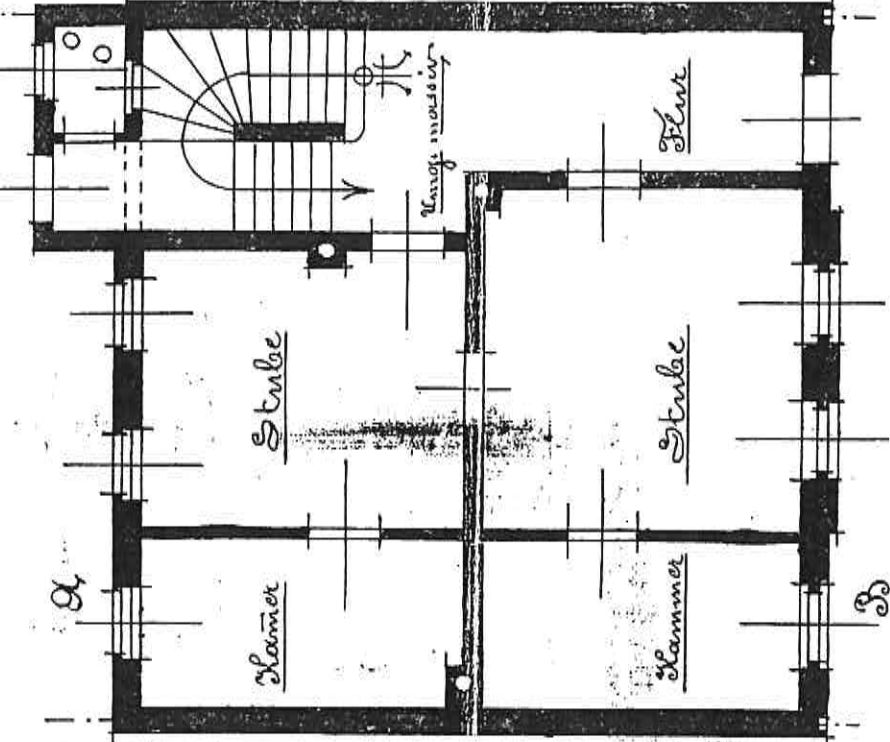
Untergeschoss

*Trang  
Schauer  
C. L. H. No. 1*

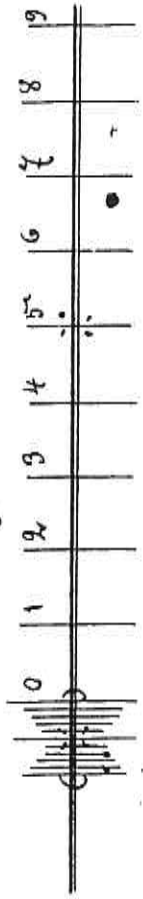
*19/11. Zimmermann*

Leitungsdampfer 4. und 5. Rang  
 Fortkumpfen des 7. Ranges  
 Liniendampfer.

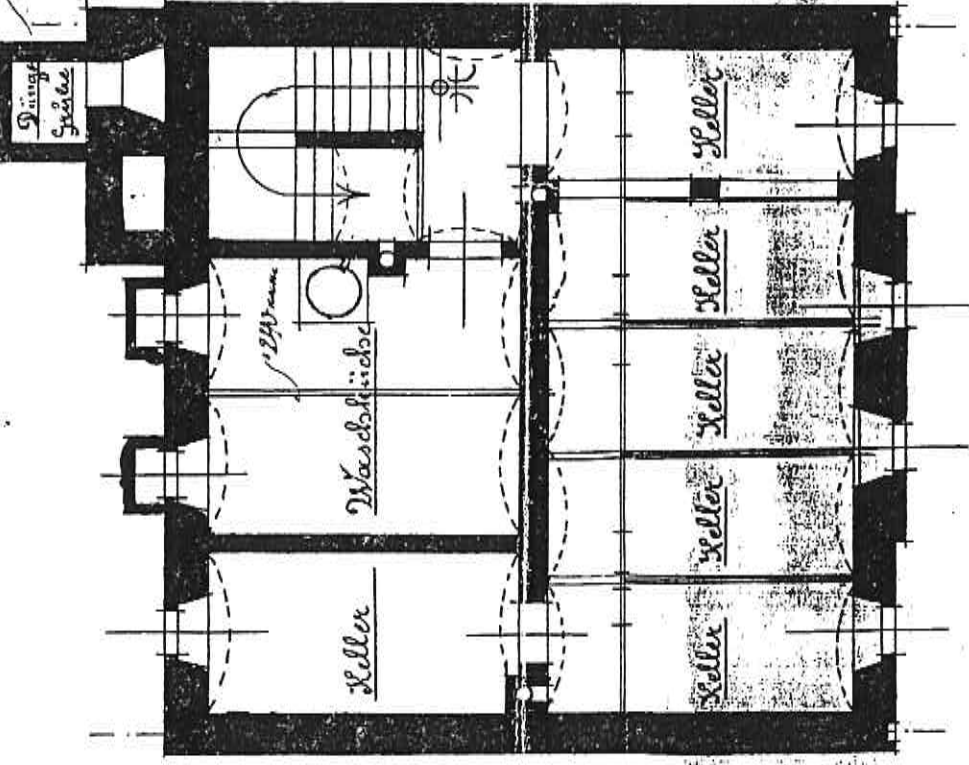
Wingpool



Erdgeschoss



1. 4. no 7  
 2. no 8



Keller