

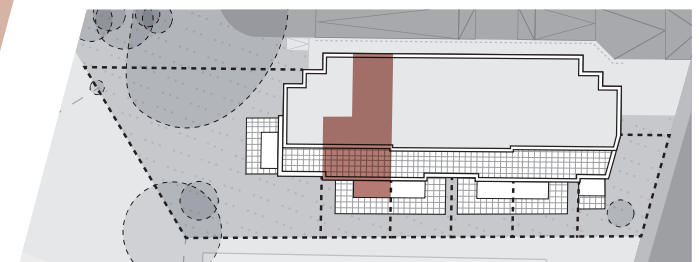
JOLIE

WOHNEINHEIT 11

3 Zimmer

1. Obergeschoss

Wohnen	26,74 m ²
Schlafen	12,27 m ²
Zimmer	7,42 m ²
Bad	6,43 m ²
Abstellraum	5,20 m ²
Flur	7,01 m ²
Balkon (50 %)	3,42 m ²
Gesamtfläche	68,49 m²



Änderungen in Planung, Ausführungsart und den vorgesehenen Baustoffen behält sich der Verkäufer vor, soweit sie sich technisch als zweckmäßig oder notwendig erweisen, oder auf behördlichen Auflagen beruhen. Die Darstellung der Möblierung und Küche sowie Bepflanzungen der Außenanlage sind beispielhaft und nicht im Lieferumfang enthalten. Die Lieferung der Bäder erfolgt gemäß Baubeschreibung. Die in der Zeichnung angegebenen Flächengrößen sind Circaangaben und können sich im Zuge der Ausführungsplanung ändern.

