

**ROHBAUMASSE!**

Maßabweichungen vorhanden!  
Maße am Bau prüfen

	Auswähler
	Schuko Steckdose
	Wechselschalter
	Kreuzschalter
	Serienschalter
	Antennensteckdose
	Lampenauslass
	Telefon
	Klinge/Sprechanlage
	Lichtauschnitt
	Gemeinschaftseigentum
	Lichtschalter/Treppenhaus
	Klingel/Treppenhaus
	Unterverteilung



*Handmüller Str. 159D*

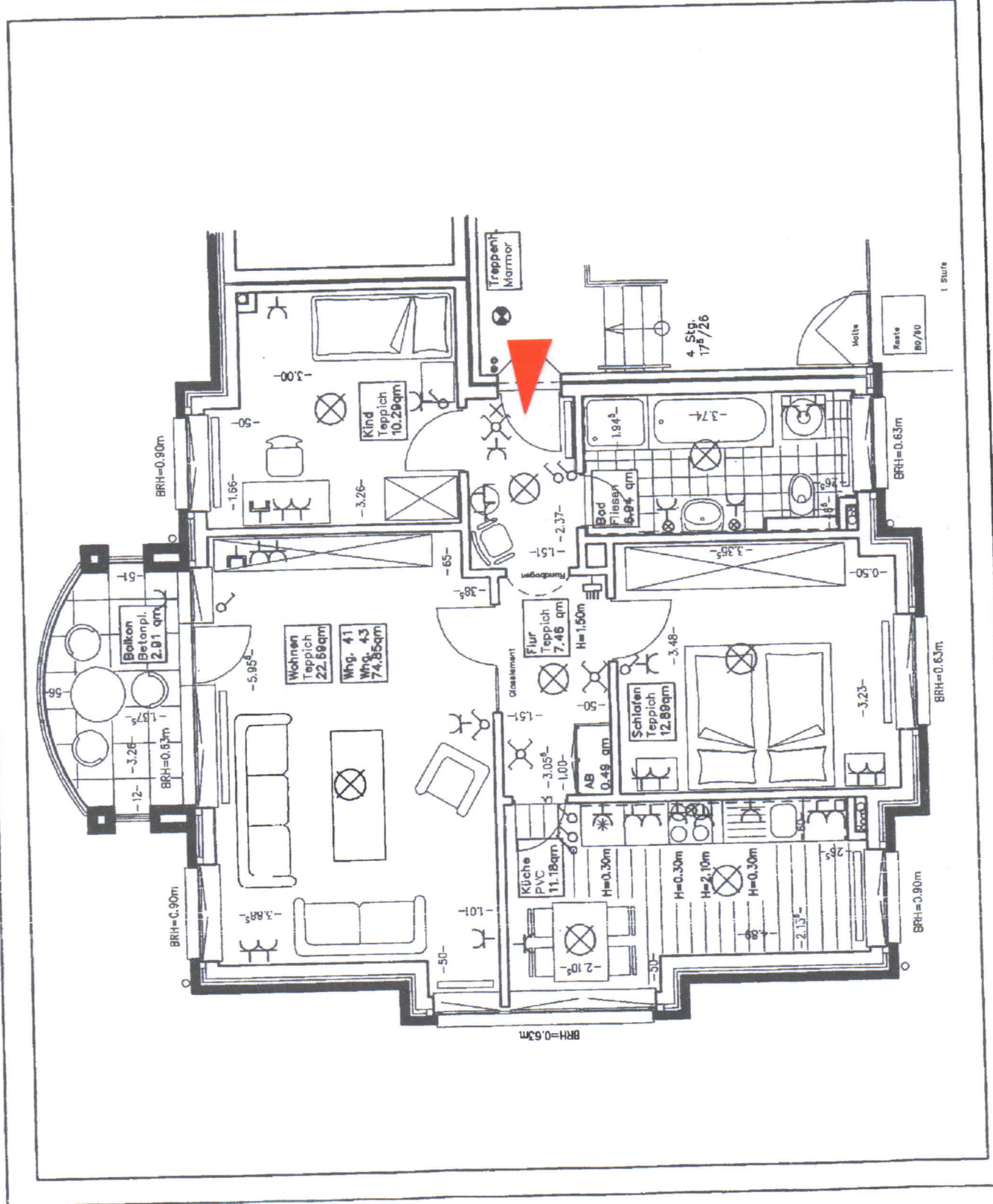
**Eigentumswohnung**

**Nr. 41 und 43**

Erdgeschoss links

Obergeschoss links

M=1:75



## Hundsmühler Straße 159 D

### Wohnflächenberechnung nach §§ 42-44 II. Berechnungsverordnung

Raumbezng.	Berechnung			FA	B-Wfl.	Fakt.	N.-Wfl.
<b>Whg. Nr. 41</b>							
Wohnen	5,955	*	3,885				
	- 0,650	*	0,385				
	+ 0,500	*	1,010	W	23,39	0,97	22,69
Schlafen	3,480	*	3,355				
	+ 3,230	*	0,500	W	13,29	0,97	12,89
Kind	3,260	*	3,000				
	+ 1,660	*	0,500	W	10,61	0,97	10,29
Küche	2,135	*	4,980				
	+ 2,105	*	0,500				
	- 0,600	*	0,265	W	11,53	0,97	11,18
Bad	1,945	*	3,740				
	- 0,465	*	0,265	W	7,15	0,97	6,94
Flur	3,055	*	1,510				
	+ 2,370	*	1,510				
	- 0,500	*	1,000	W	7,69	0,97	7,46
AB	0,500	*	1,000	W	0,50	0,97	0,49
Balkon	3,260	*	1,375				
	+ 0,120	*	0,510 *2				
	+ 3,260	*	0,560 *2/3	W	5,82	0,50	2,91
<b>Fläche Whg. Nr. 41</b>					79,98		<u>74,85</u>

#### Keller Nr. 41

Keller	1,885	*	5,575	N	10,51	1,00	10,51
--------	-------	---	-------	---	-------	------	-------

#### Fläche Keller Nr. 41

10,51      10,51

*Heudsmühles Straße 159D*

Wohnflächenberechnung nach §§ 42-44 II. Berechnungsverordnung

Raumbeznng.	Berechnung			FA	B-Wfl.	Fakt.	N.-Wfl.
<u>Whg. Nr. 43</u>							
Wohnen	5,955	*	3,885				
	- 0,650	*	0,385				
	+ 0,500	*	1,010	W	23,39	0,97	22,69
Schlafen	3,480	*	3,355				
	+ 3,230	*	0,500	W	13,29	0,97	12,89
Kind	3,260	*	3,000				
	+ 1,660	*	0,500	W	10,61	0,97	10,29
Küche	2,135	*	4,980				
	+ 2,105	*	0,500				
	- 0,600	*	0,265	W	11,53	0,97	11,18
Bad	1,945	*	3,740				
	- 0,465	*	0,265	W	7,15	0,97	6,94
Flur	3,055	*	1,510				
	+ 2,370	*	1,510				
	- 0,500	*	1,000	W	7,69	0,97	7,46
AB	0,500	*	1,000	W	0,50	0,97	0,49
Balkon	3,260	*	1,375				
	+ 0,120	*	0,510 *2				
	+ 3,260	*	0,560 *2 /3	W	5,82	0,50	2,91
<u>Fläche Whg. Nr. 43</u>					79,98		<u>74,85</u>
 <u>Keller Nr. 43</u>							
Keller	2,010	*	0,625				
	2,940	*	2,135				
	0,385	*	1,120	N	7,96	1,00	7,96
<u>Fläche Keller Nr.43</u>					7,96		<u>7,96</u>