

# Zuhause

EIGENTUMSWOHNUNGEN  
MOZARTSTRASSE





# Bünde

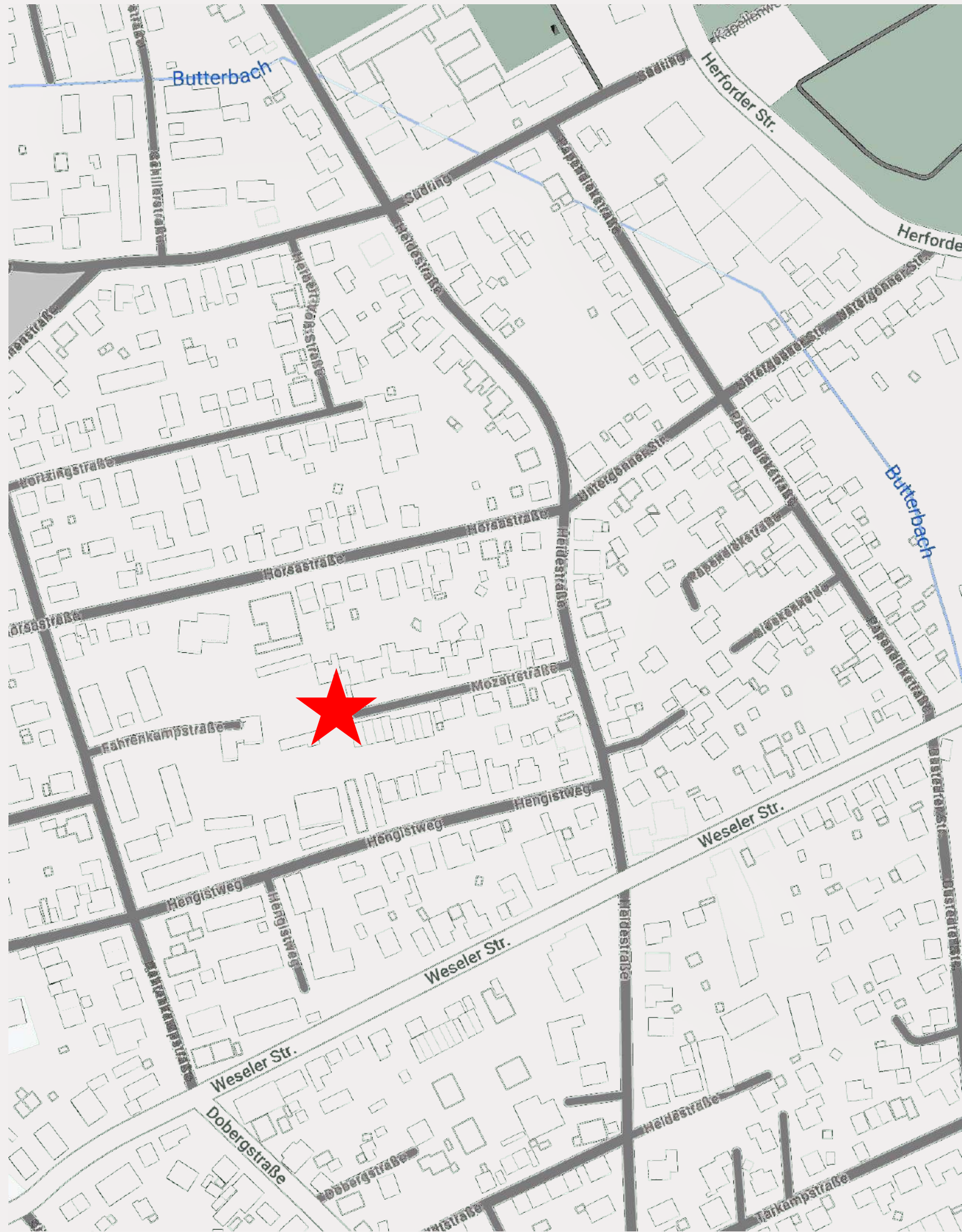
Bünde ist eine kreisangehörige Mittelstadt im nordöstlichen Nordrhein-Westfalen rund 20 km nördlich von Bielefeld.

Mit 47.387 Einwohnern ist sie die zweitgrößte Stadt im ostwestfälischen Kreis Herford.

Das Grundstück in der Mozartstraße befindet sich ruhig gelegen, am Ende einer Sackgasse. Fußläufig zu erreichen sind unter anderem unterschiedliche Verbrauchermärkte und auch eine Gesamtschule.







LAGEPLAN

# LAGE









# Grundriss EG

Alle Wohnungen sind barrierefrei geplant und werden in den Obergeschossen bequem mit dem Aufzug erreichbar sein.

Die Grundrisse wurden mit offenen Wohn-Essbereichen mit Zugang zu Terrasse (EG) oder Balkon (OG + DG) entworfen.

Ein angrenzender HWR bietet viel zusätzlichen Stauraum und Platz für Waschmaschine und Trockner.

Die Schlafzimmer sind großzügig geschnitten und bieten ausreichend Raum für einen großen Kleiderschrank.

Die Tageslichtbäder sind mit bodenebenen Duschen ausgestattet.



# Grundriss 1.OG

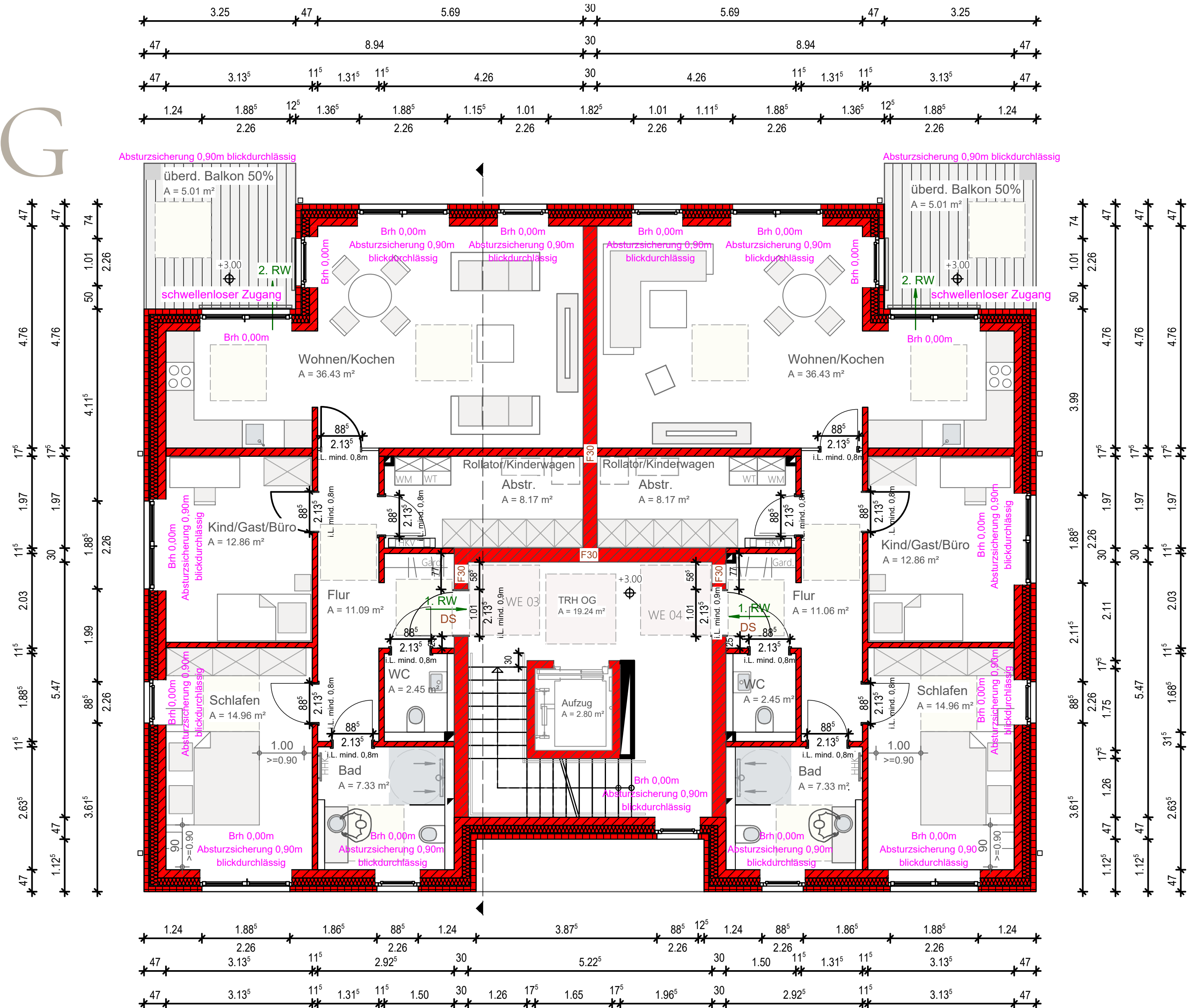
Alle Wohnungen sind barrierefrei geplant und werden in den Obergeschossen bequem mit dem Aufzug erreichbar sein.

Die Grundrisse wurden mit offenen Wohn-Essbereichen mit Zugang zu Terrasse (EG) oder Balkon (OG + DG) entworfen.

Ein angrenzender HWR bietet viel zusätzlichen Stauraum und Platz für Waschmaschine und Trockner.

Die Schlafzimmer sind großzügig geschnitten und bieten ausreichend Raum für einen großen Kleiderschrank.

Die Tageslichtbäder sind mit bodenebenen Duschen ausgestattet.



# Grundriss 2.OG

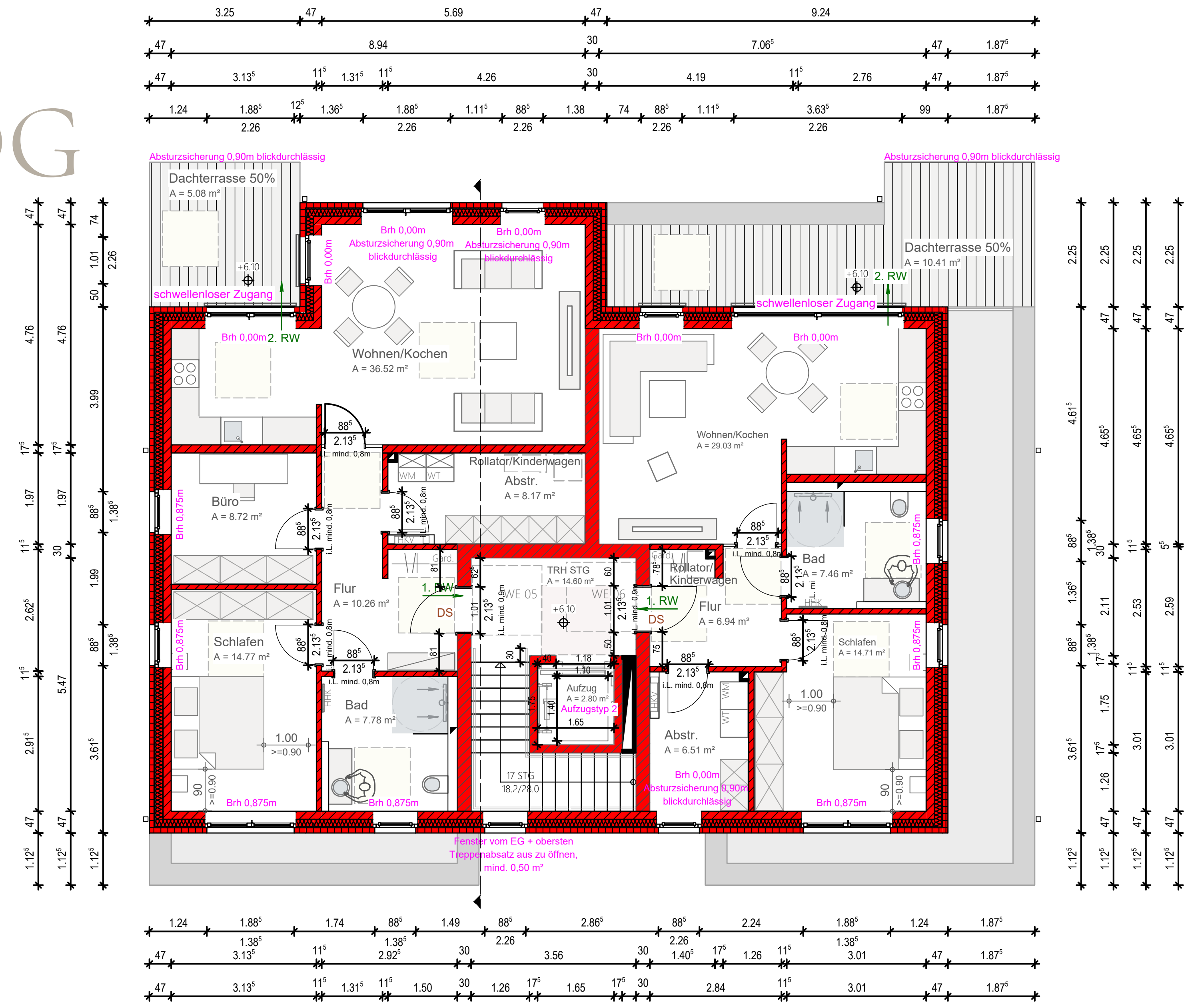
Alle Wohnungen sind barrierefrei geplant und werden in den Obergeschossen bequem mit dem Aufzug erreichbar sein.

Die Grundrisse wurden mit offenen Wohn-Essbereichen mit Zugang zu Terrasse (EG) oder Balkon (OG + DG) entworfen.

Ein angrenzender HWR bietet viel zusätzlichen Stauraum und Platz für Waschmaschine und Trockner.

Die Schlafzimmer sind großzügig geschnitten und bieten ausreichend Raum für einen großen Kleiderschrank.

Die Tageslichtbäder sind mit bodenebenen Duschen ausgestattet.





Objekt ID	MFH MOZARTSTRASSE, BÜNDE
Objekttyp	MFH mit 6 WE
Standort	Mozartstraße 32257 Bünde
Grundstücksgröße	860,00 m²
Wohnfläche	546,60 m²
Stellplätze	9
Personenaufzug	1
Energiestandard	KfW 40
Baujahr	-
Bauweise	Massiv
Kaufpreis	Auf Anfrage
Käuferprovision	5 % inkl. MwSt





Objekt ID  
Objekttyp  
Standort

EG - WHG 01  
Eigentumswohnung  
Mozartstraße  
32257 Bünde

Etage

Erdgeschoss

Wohnfläche  
Grundstück / Garten

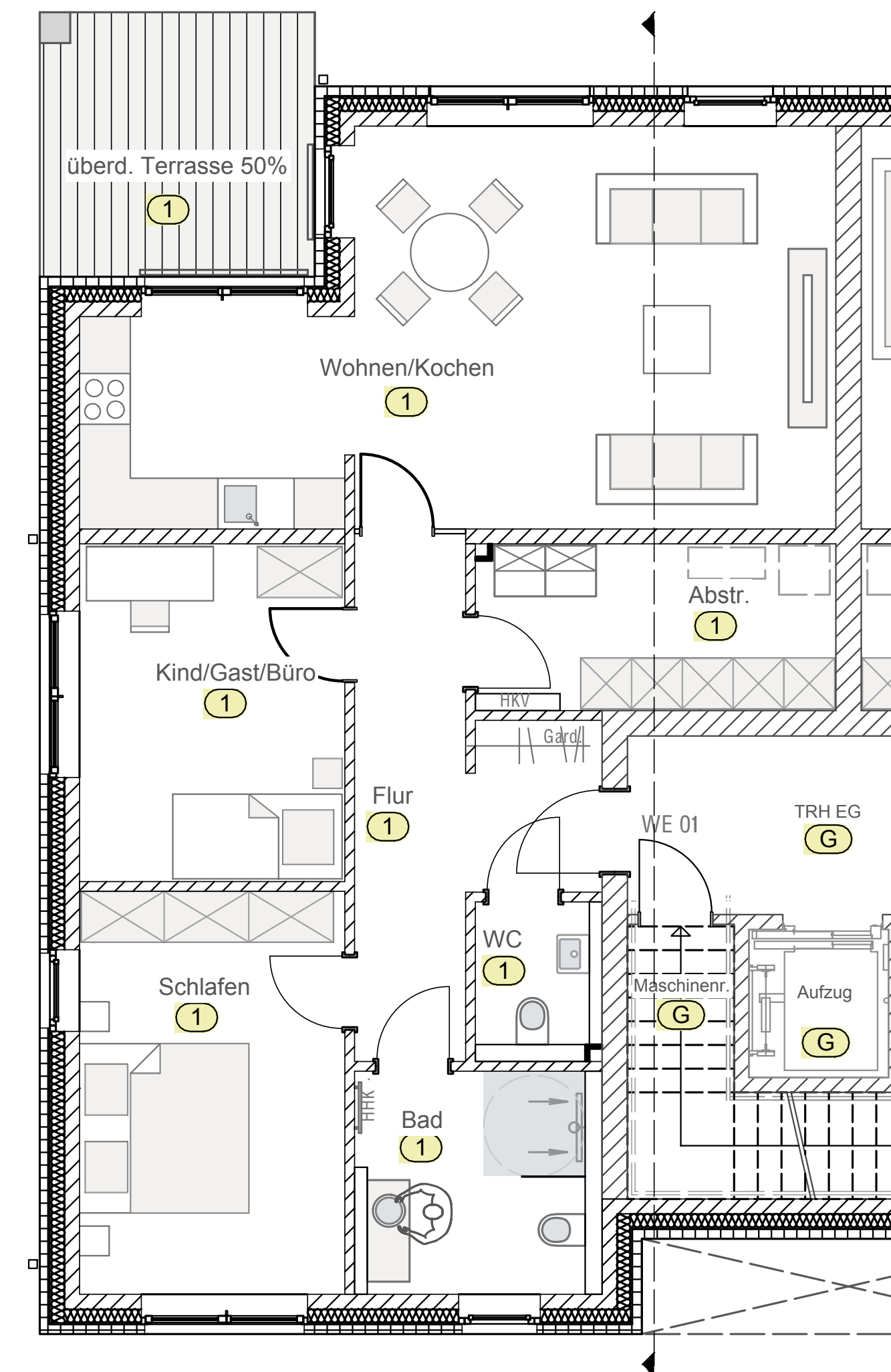
96,37 m²  
Siehe Teilungserklärung

Wohn- /Essbereich  
Schlafzimmer  
Bad  
Gäste WC  
HWR  
Terrasse / Balkon

1  
2  
1  
1  
1  
1

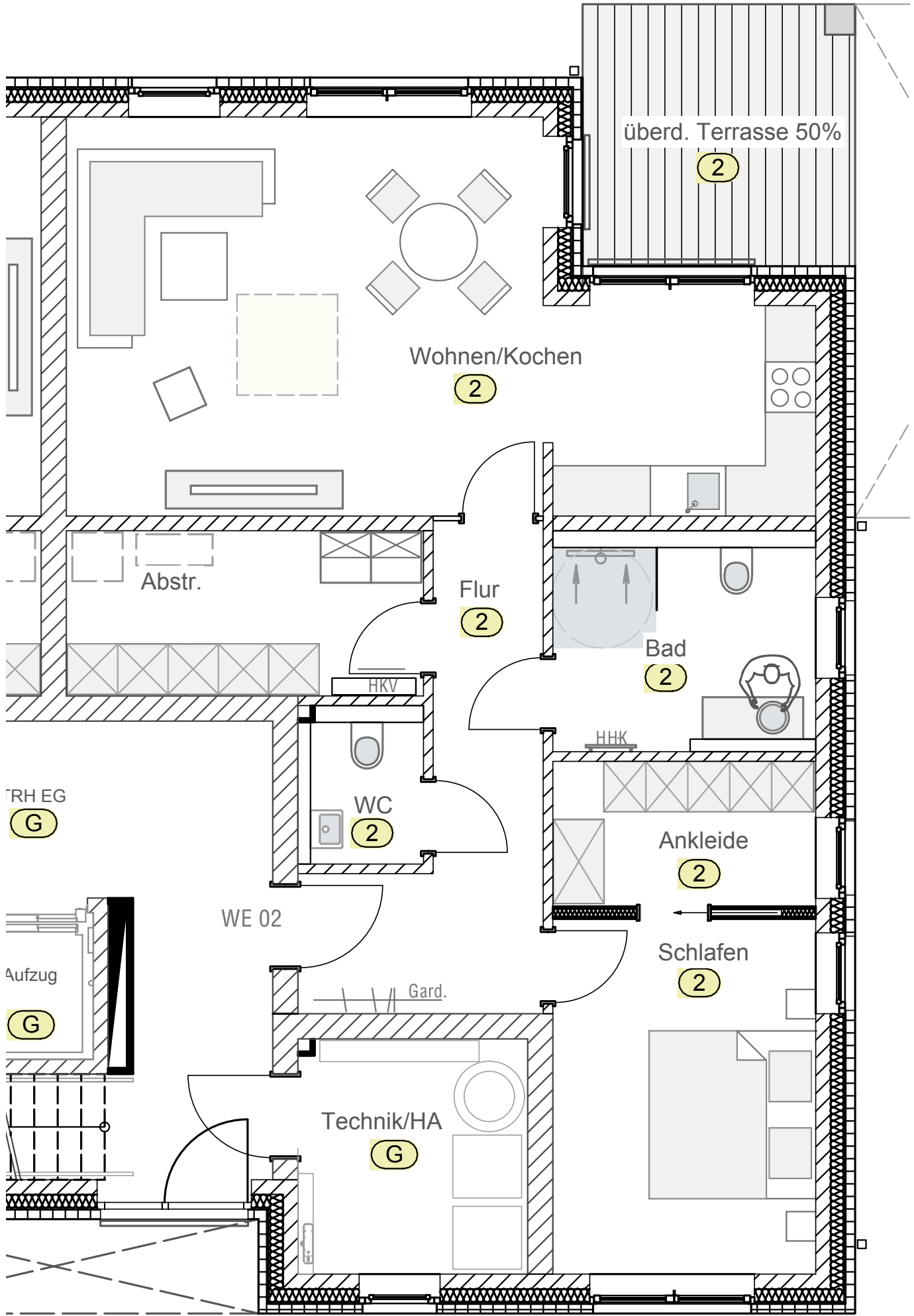
Energiestandard  
Baujahr  
Bauweise  
Stellplatz

KfW 40  
-  
massiv  
1





Objekt ID	EG - WHG 02
Objekttyp	Eigentumswohnung
Standort	Mozartstraße 32257 Bünde
Etage	Erdgeschoss
Wohnfläche	87,30 m²
Grundstück / Garten	Siehe Teilungserklärung
Wohn- /Essbereich	1
Schlafzimmer	1
Bad	1
Gäste WC	1
HWR	1
Terrasse / Balkon	1
Energiestandart	KfW 40
Baujahr	-
Bauweise	massiv
Stellplatz	1





Objekt ID  
Objekttyp  
Standort

1.0G - WHG 03  
Eigentumswohnung  
Mozartstraße  
32257 Bünde

Etage

1.Obergeschoss

Wohnfläche  
Grundstück / Garten

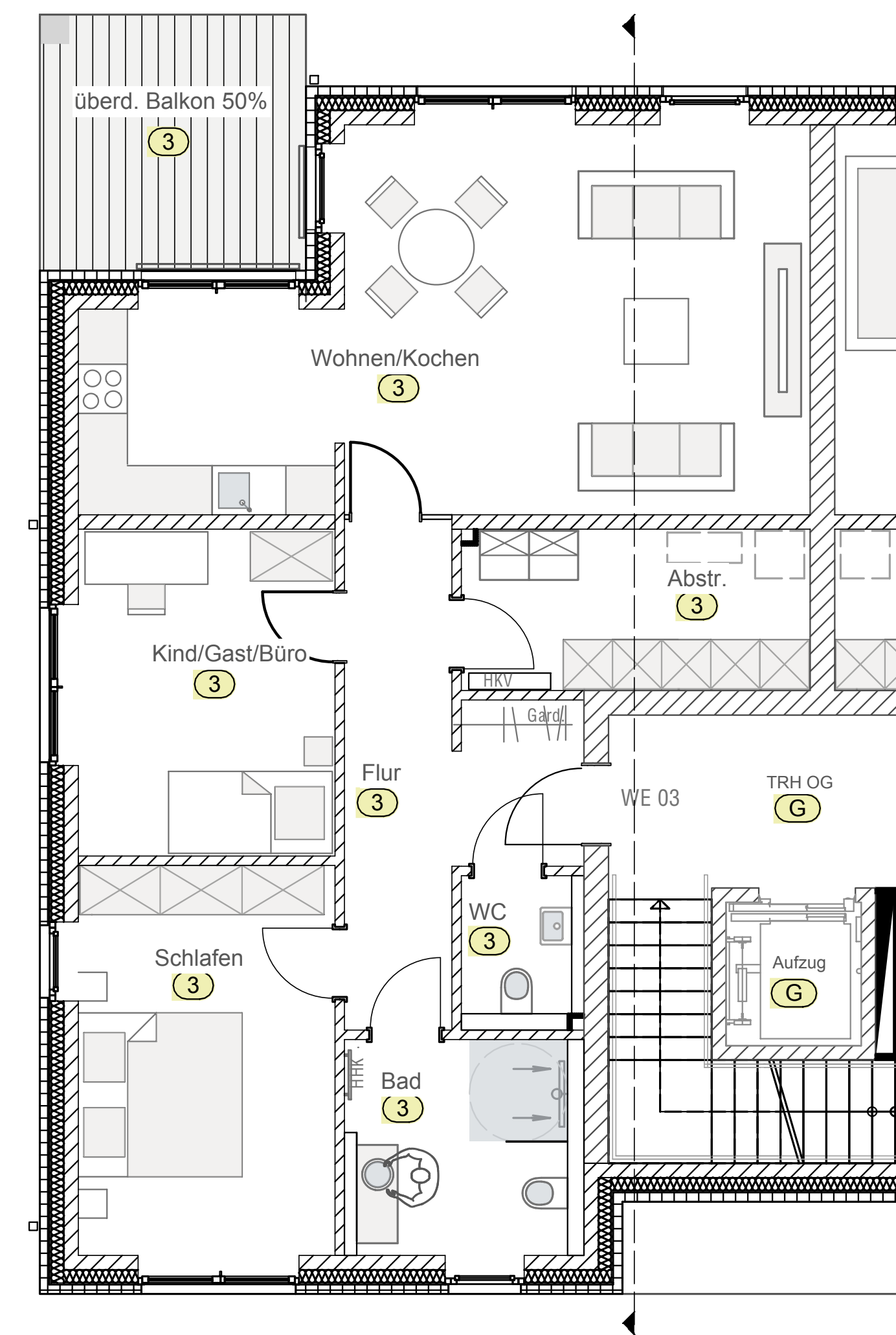
98,30 m²  
Siehe Teilungserklärung

Wohn- /Essbereich  
Schlafzimmer  
Bad  
Gäste WC  
HWR  
Terrasse / Balkon

1  
2  
1  
1  
1  
1

Energiestandart  
Baujahr  
Bauweise  
Stellplatz

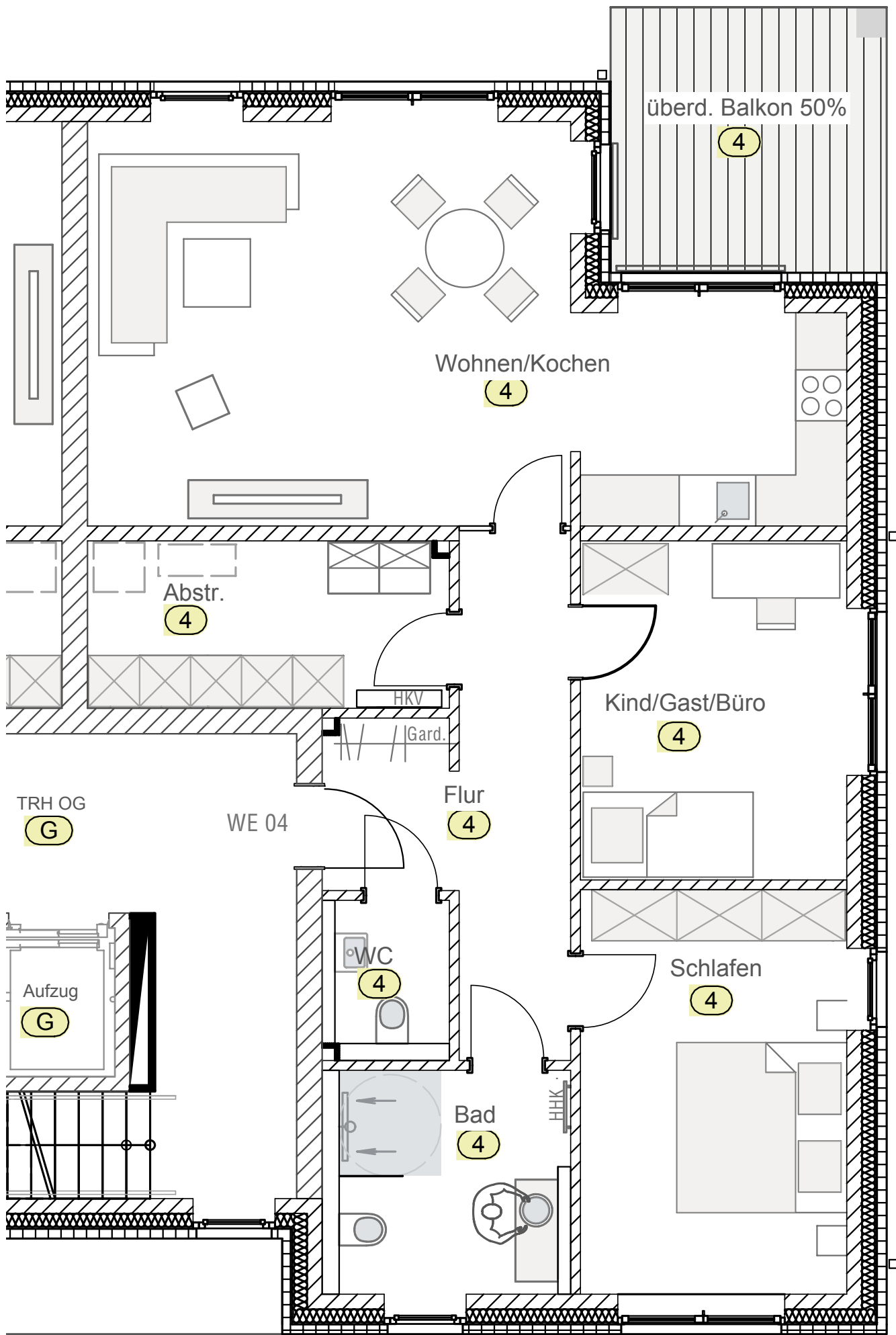
KfW 40  
-  
massiv  
1





Objekt ID	1.0G - WHG 04
Objekttyp	Eigentumswohnung
Standort	Mozartstraße 32257 Bünde
Etage	1.Obergeschoss
Wohnfläche	98,27 m²
Grundstück / Garten	Siehe Teilungserklärung
Wohn- /Essbereich	1
Schlafzimmer	2
Bad	1
Gäste WC	1
HWR	1
Terrasse / Balkon	1
Energiestandart	KfW 40
Baujahr	-
Bauweise	massiv
Stellplatz	1

Wohnung 04





Objekt ID  
Objektyp  
Standort

2.OOG - WHG 05  
Eigentumswohnung  
Mozartstraße  
32257 Bünde

Etage

2.Obergeschoss

Wohnfläche  
Grundstück / Garten

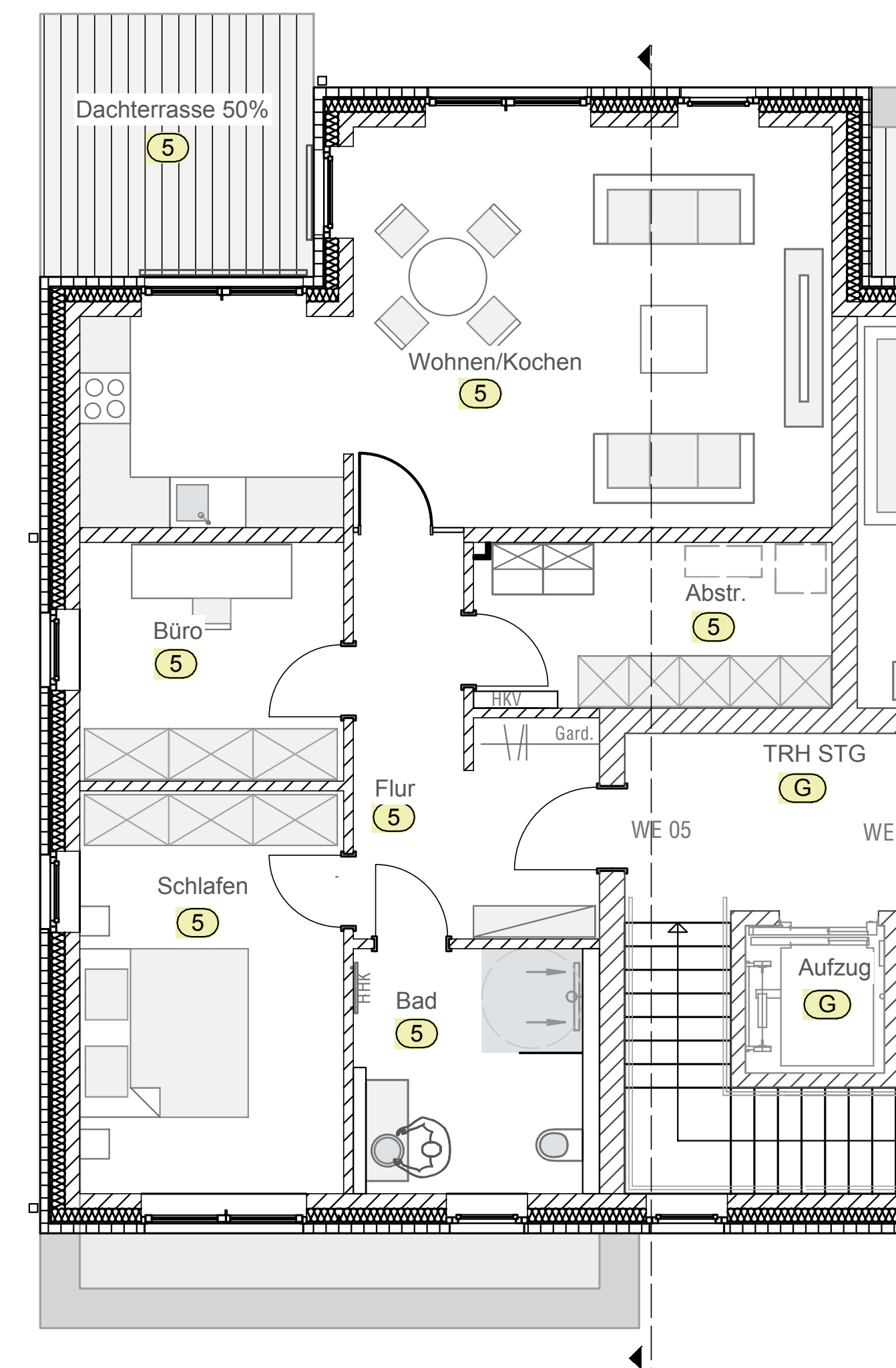
91,30 m<sup>2</sup>  
Siehe Teilungserklärung

Wohn- /Essbereich  
Schlafzimmer  
Bad  
Gäste WC  
HWR  
Terrasse / Balkon

1  
2  
1  
1  
1  
1

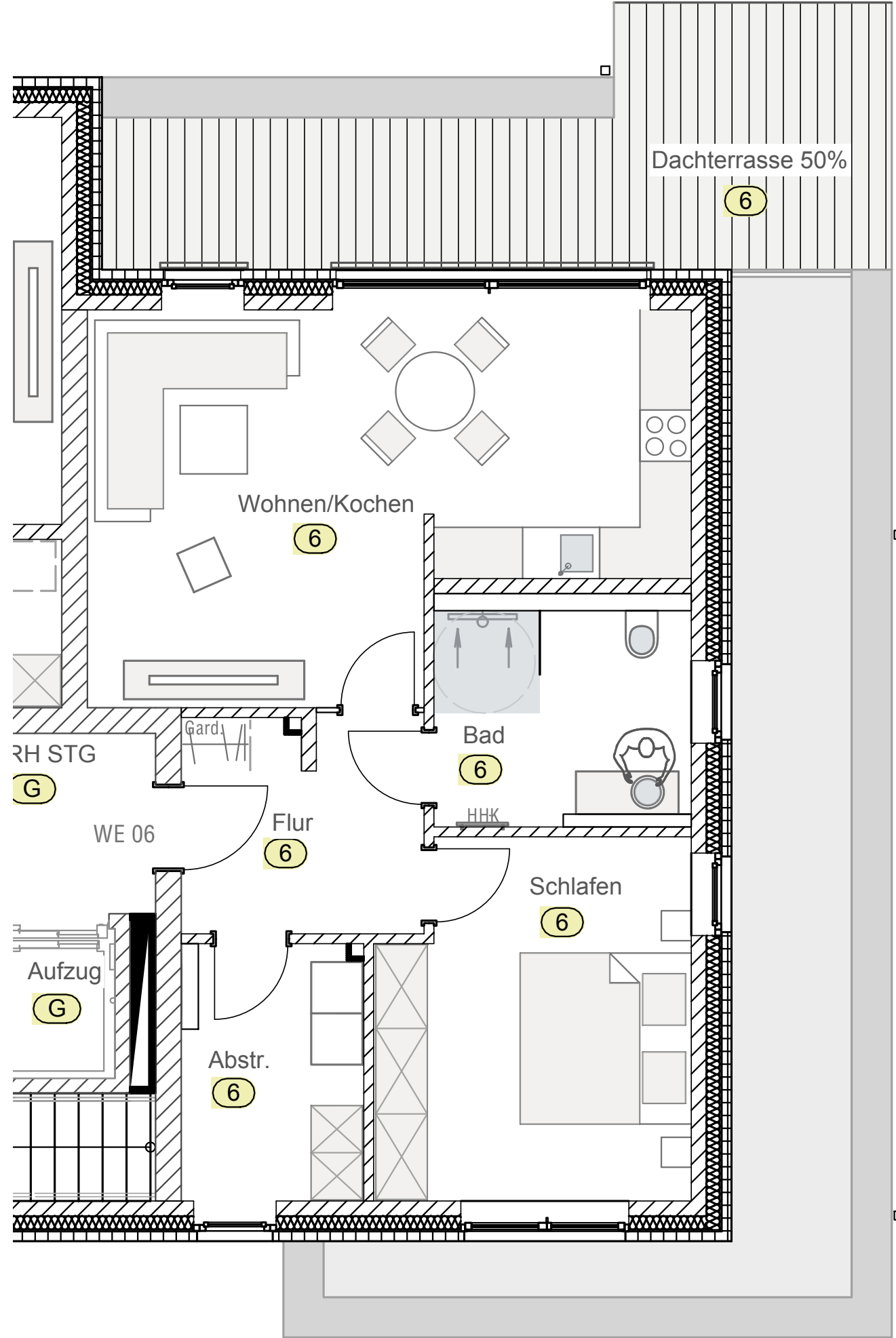
Energiestandard  
Baujahr  
Bauweise  
Stellplatz

KfW 40  
-  
massiv  
1





Objekt ID	2.OOG - WHG 06
Objekttyp	Eigentumswohnung
Standort	Mozartstraße 32257 Bünde
Etage	2.Obergeschoss
Wohnfläche	75,06 m²
Grundstück / Garten	Siehe Teilungserklärung
Wohn- /Essbereich	1
Schlafzimmer	2
Bad	1
Gäste WC	1
HWR	1
Terrasse / Balkon	1
Energiestandard	KfW 40
Baujahr	-
Bauweise	massiv
Stellplatz	1

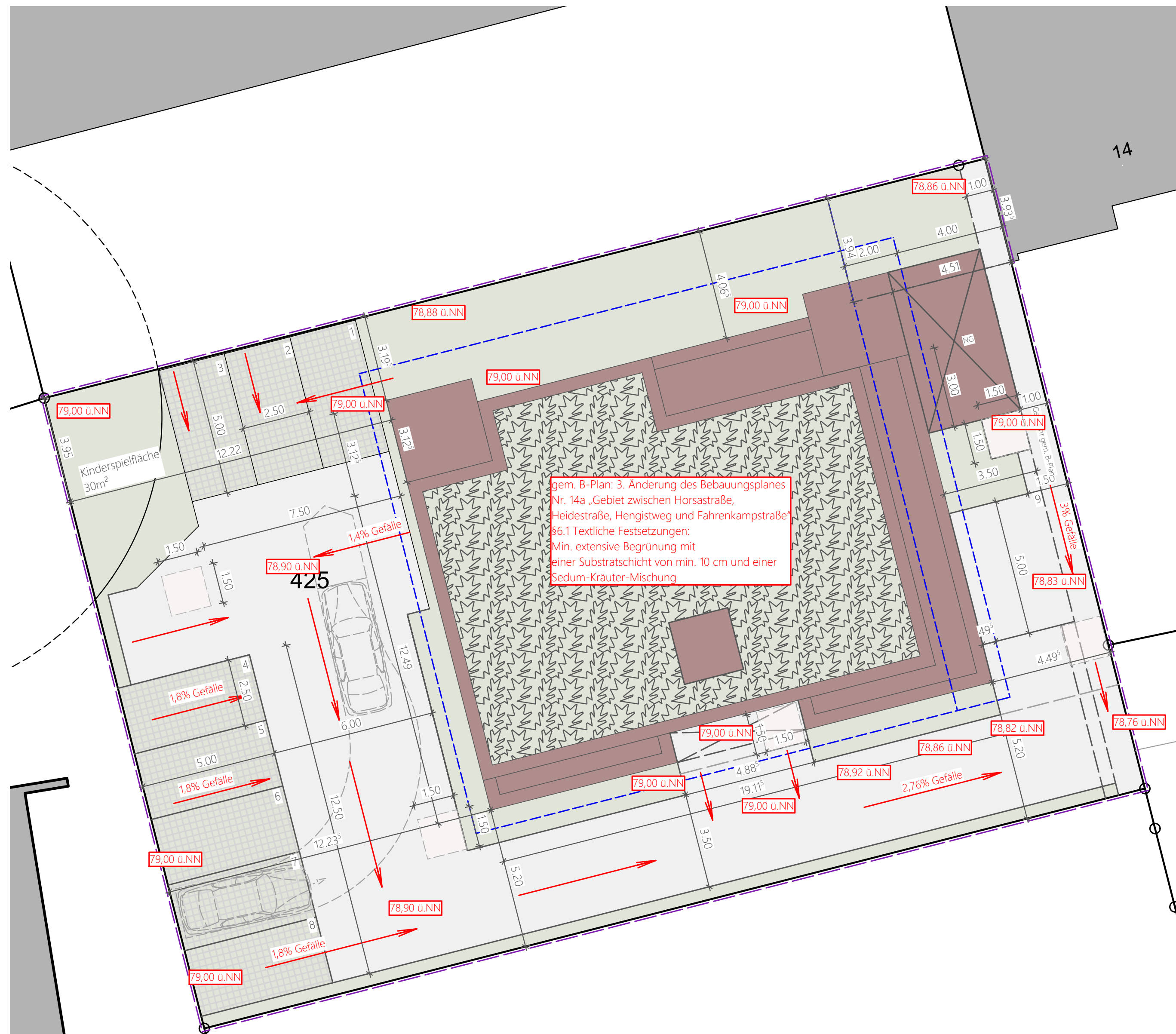






# Grundstück

Auf den Grundstück befindet sich ein abgeschlossenes Nebengebäude als Unterstand für Fahrräder, Abfallbehälter und 9 Stellplätze. Des weiterem verfügt das Grundstück über eine Spielfläche für Kinder.









# Beratung

Ihnen gefällt, was Sie sehen!?

Sie benötigen Hilfe bei der Einrichtung Ihres neuen Zuhauses?

Wir lassen Sie auch nach dem Kauf nicht alleine und begleiten Sie gerne bei der Ausstattung Ihrer Wohnung.  
Sprechen Sie uns einfach an!





# KONTAKT

MARION ROSEMANN

DIPL. ING. (FH) INNENARCHITEKTUR + IMMOBILIENMAKLERIN IHK

 KOLPINGSTRASSE 9 49740 HASELÜNNE

 0151-668-159-42

 INFO@MARION-ROSEMANN.DE

 WWW.MARION-ROSEMANN.DE

