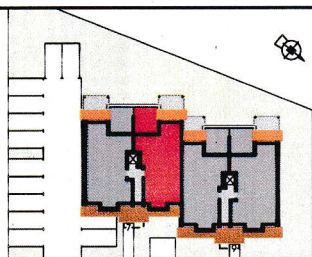


Die einzelnen Einrichtungsgegenstände und Bepflanzungen dienen nur zur Verdeutlichung der Raumgröße und sind nicht im Leistungsumfang enthalten!



Schätzdorfer Straße

Neubau von zwei Mehrfamilienhäusern

Schätzdorfer Straße 7 u. 9; 21272 Egestorf

Wohnfläche 61,10 m²
 Abstellraum KG 6,14 m²
 Spitzboden 15,53 m²

Wohn- u. Nutzfläche 82,77 m²

WOHNUNG 6

HAUS NR. 7
DACHGESCHOSS