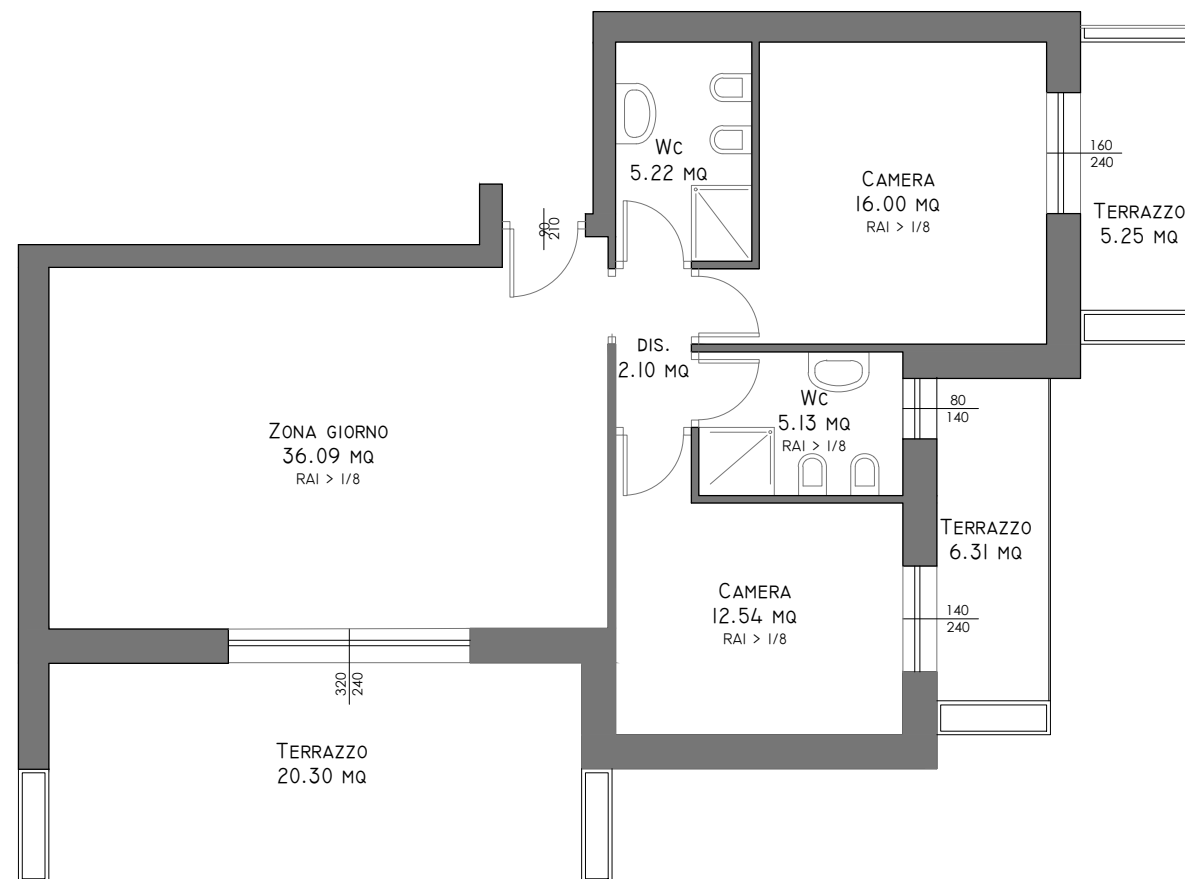


EDIFICIO TULIPANO - UNITA' 06

TRILOCALE - PIANO PRIMO

Appartamento al piano primo, disposto in un unico livello
Ingresso all'appartamento da vano scala comune
Tre terrazzi
Posto auto in autorimessa

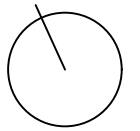


PIANO PRIMO
scala 1:100

POSIZIONE

Tipologia
Piano
Totale piani dell'edificio
Esposizione

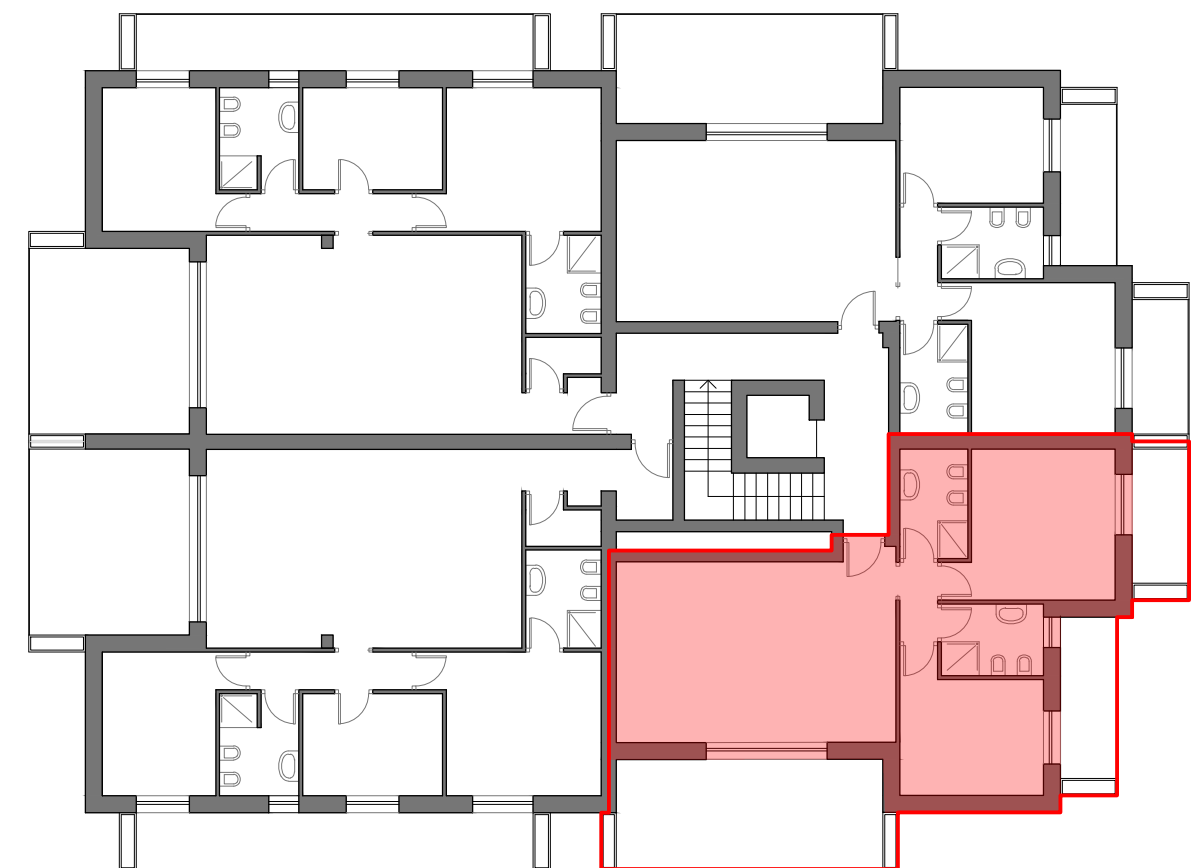
Appartamento
Primo
4
Sud, Est



CARATTERISTICHE

Superficie commerciale
Terrazzi

95 mq
35 mq



PIANO PRIMO
scala 1:200