

Kundenplan

WNG Gemeinnützige Bau-, Wohnungs- und Siedlungsgenossenschaft in Wiener Neudorf
"WNG" e.Genossenschaft m.b.H.

WNG

Hauptstraße 29/1
2351 Wiener Neudorf
+43 2236 45767 | office@wng.at



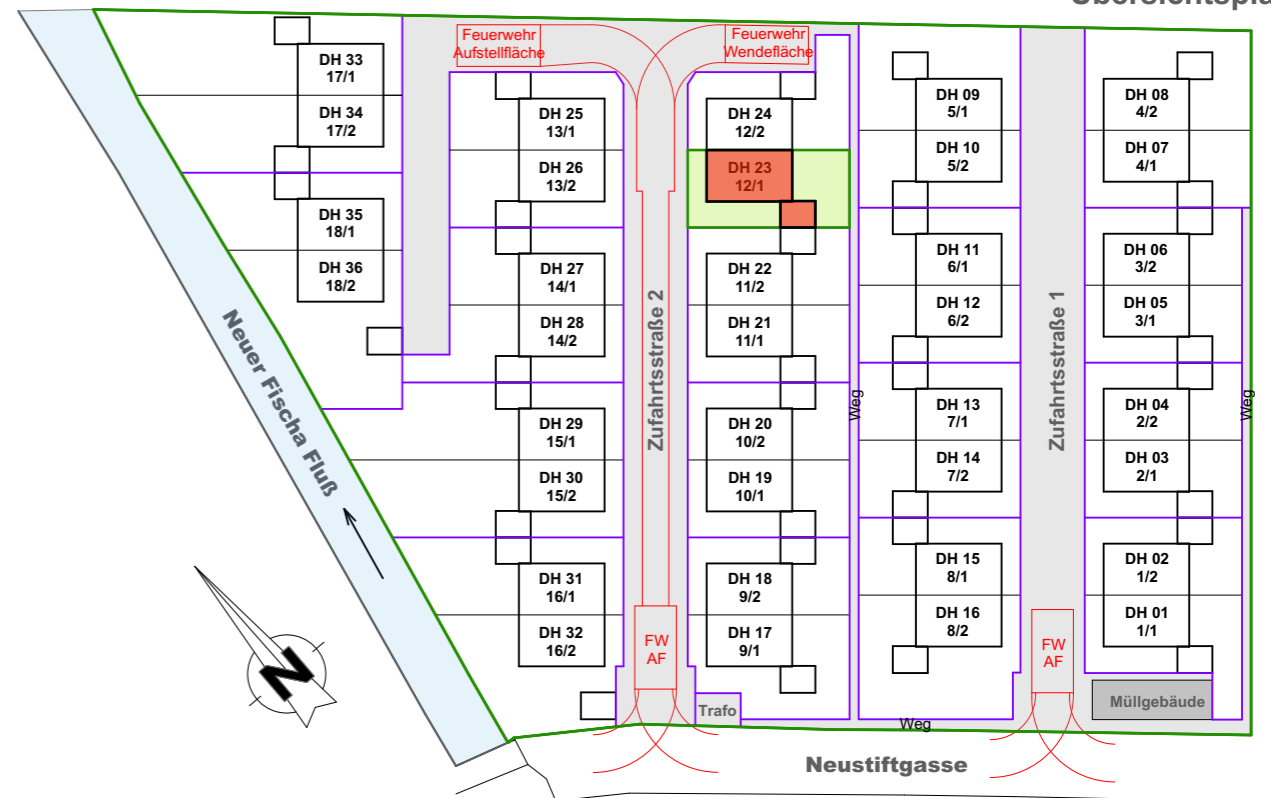
Schaumann - Wohnpark Schaumann-Wohnpark 12/1 2486 Pottendorf

Haus 23

Gst.Nr.: 1044/13

AR	3,87 m ²	Bad/WC	7,58 m ²	Grundstücksfläche	ca. 219,24 m ²
Küche	7,72 m ²	Gang	9,29 m ²	Wohnnutzfläche	118,21 m ²
Technik/AR	3,32 m ²	Zimmer 1	11,88 m ²	Abstellraum	11,76 m ²
VR	5,67 m ²	Zimmer 2	14,22 m ²	Terrasse	20,08 m ²
WC	1,54 m ²	Zimmer 3	14,22 m ²	Gartenfläche exkl. Terrasse	ca. 46,71 m ²
Wohnesszimmer	38,90 m ²				
WNF Erdgeschoß	61,02 m²	WNF Obergeschoß	57,19 m²		

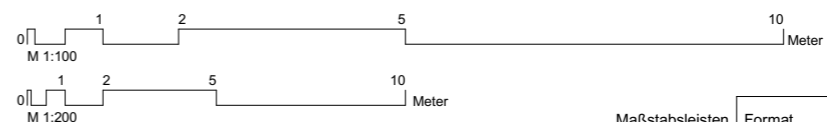
Übersichtsplan



ELEKTRO - LEGENDE

- | | | | | | |
|--------------------|----------------------|---|----------------------|--|--------------------------|
| Ausschalter | Steckdose | Telefonsteckdose | LED FR-Wannenleuchte | AK Anschlusskasten | HWA Hauptwasseranschluss |
| Wechselausschalter | Zweifach Steckdose | Antennensteckdose | Wandlichtauslass | AHD Abgehängte Decke (Raumhöhe >2,10m) | PK Postkasten |
| Taster | Steckdose Feuchtraum | EDV-Steckdose | Deckenlichtauslass | AR Abstellraum | PS Putzschat |
| Kontrollschalter | Auslass 400V | Leerdose mit Leerverrohrung ø25 zu IT-Verteiler | Bewegungsmelder | FBH Fußbodenheizung | RR Regenabfallrohr |
| | Auslass 230V | | Rauchmelder | FPH Fertig Parapet Höhe | VR Vorraum |
| | | | Rauchmelder | | WP Wärmepumpe |
| | | | | | DA Dunstabzug |
| | | | | | E-H E-Herd |
| | | | | | E-V E-Verteiler |
| | | | | | GS Geschirrspüler |
| | | | | | HK Heizkörper-Sprossen |
| | | | | | IT-V IT-Verteiler |
| | | | | | KS Kühlschrank |
| | | | | | MW Mikrowelle |
| | | | | | TK Tiefkühler |

Irrtum, Änderungen der Ausführung und Ausstattung aus technischen Gründen bzw. auf Grund von Vorschriften der Baubehörde bleiben jedoch vorbehalten. Ebenso Plananpassungen im Zuge der Polierplanerstellung, insbesondere Nutzflächenänderungen. Die in den Plänen eingetragenen Maße beziehen sich auf Rohbauangaben (d.h. z.B. exkl. Innenputz) und sind als Grundlage für Einbaumöbel ungeeignet. Es sind daher unbedingt Naturmaße zu nehmen. Es wird darauf hingewiesen, dass Möbel an Außenwänden (wegen Abspernung der Wärmezirkulation) zu Schimmelbildung führen kann. Die dargestellte Möblierung ist lediglich als Einrichtungs-vorschlag zu verstehen. Sämtliche im Plan dargestellten Einrichtungsgegenstände wie Möbel, Waschmaschinen, Geschirrspüler etc. sind nicht in der Standardausführung enthalten.

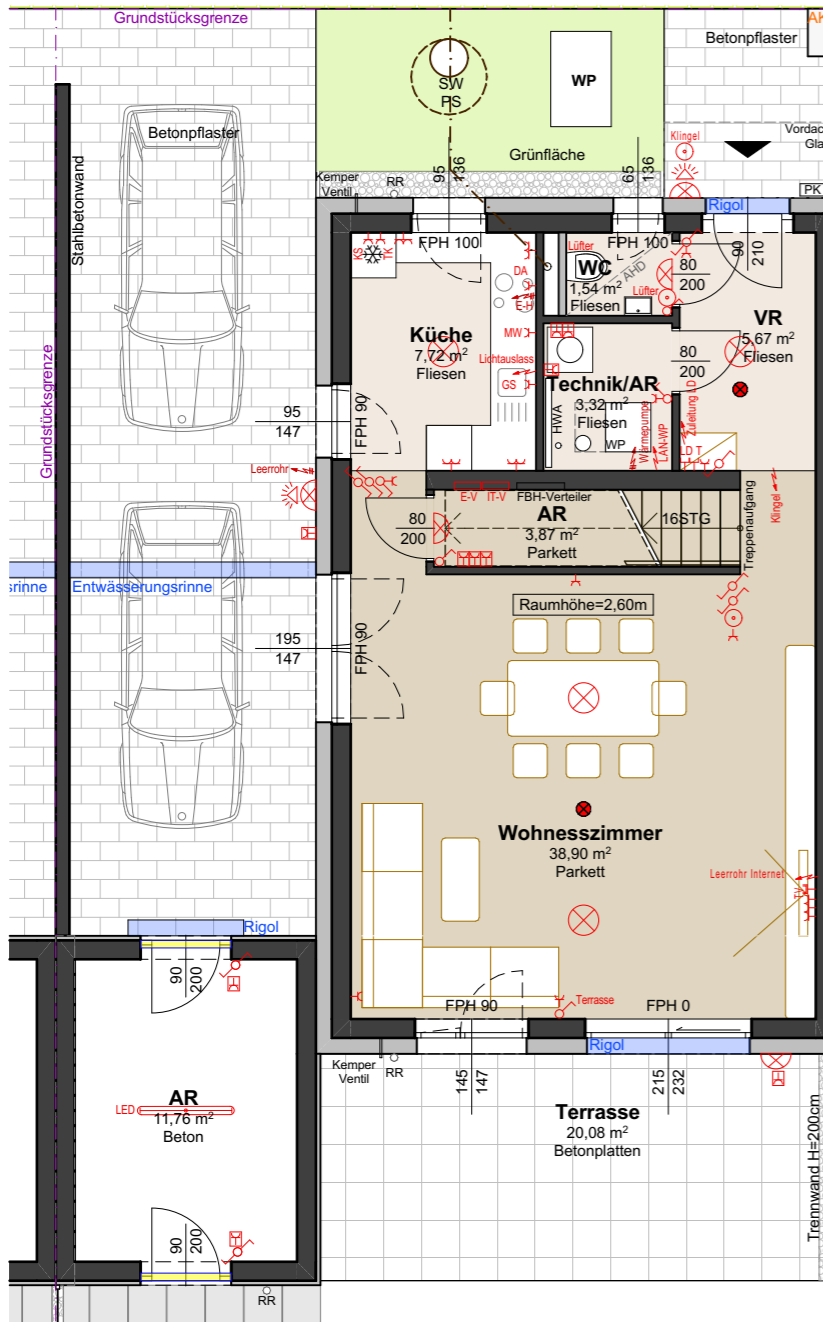


Industriegasse II / 19
7053 Hornstein
+43 2689/20198
office@breser.at

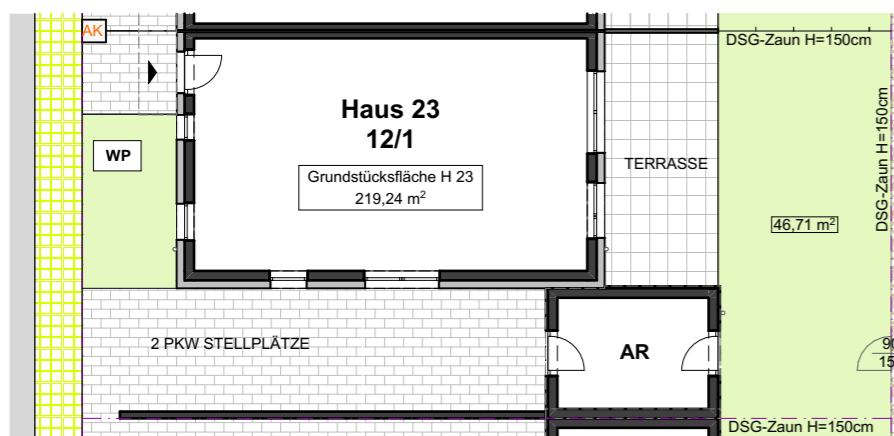
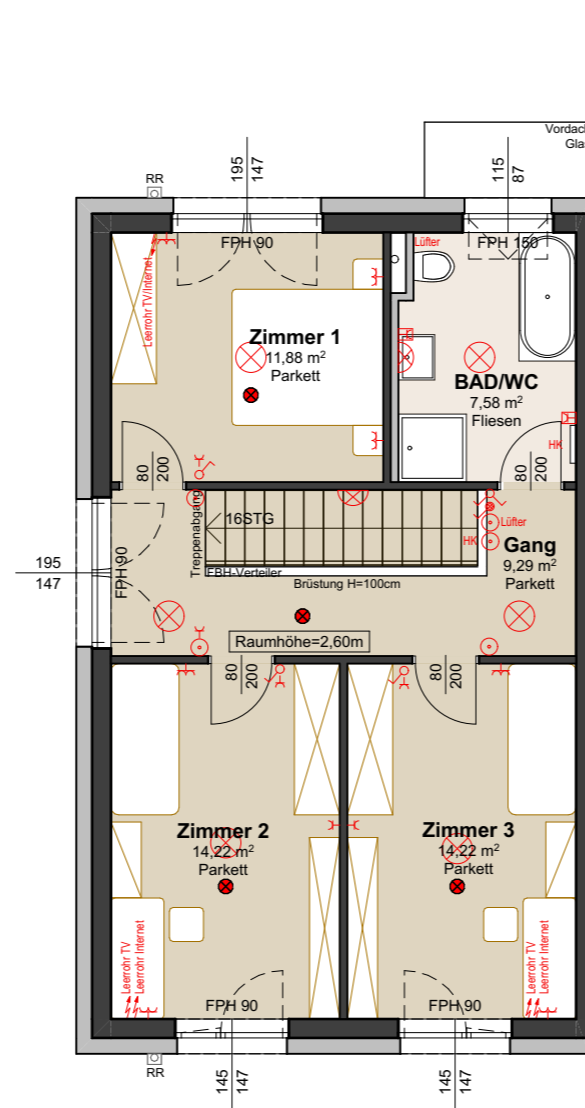
BRESER GMBH
BAU | ZIMMEREI | ARCHITEKTUR

Maßstabsleisten Format A3 WNGP_KP_2024-05-16_12-1_Haus 23

Erdgeschoß M 1:100



Obergeschoß M 1:100



Lageplan M 1:200

10cm
Drucken Sie das PDF-Dokument ohne "Seitenränder anpassen" im Printmenü Ihres PC. Kontrollieren Sie bei Unsicherheit den Ausdruck bzw. die Eichstrecke mit dem Maßstab.