

A-8230 **HARTBERG**, Raimund-Obendrauf-Straße 1/1 (Zweigstelle)

Tel.: +43(0) 3332/64860

A-8225 **PÖLLAU**, Gewerbepark 480 (Zweigstelle)

Tel.: +43(0)3335/4860

A-8190 **BIRKFELD**, Weizer-Straße 19

Tel.: +43(0)3174/4371

MAPPENBERICHTIGUNG

betreffend die Vermessung:

Kroisleitner

Land:	Steiermark	Flächenberichtigung:	1
Gerichtsbezirk:	Weiz	Mappenberichtigung:	1
Vermessungsbezirk:	Weiz	Teilungsausweis:	-
Katastralgemeinde:	Rettenegg	Kataster- bzw. Naturdarstellung:	1
KG-Nummer:	68024	Messdatenausdruck:	1
		Seitenanzahl:	8
		<u>Beilage:</u>	
		Grenzverhandlungsprotokoll:	1

Abbild des Rundsiegels gemäß ZTG § 19 (1) siehe letzte Seite.

Die Richtigkeit der auf Grund des Verleihungsaktes des Bundesministeriums für wirtschaftliche Angelegenheiten vom 24.01.2008 Zahl BMWA-91.519/0013-I/3/2008 gemäß der Vermessungsverordnung vom 10.11.2016 vorgenommenen örtlichen Aufnahme sowie die Vermarkung der Teilungslinien gemäß § 845 ABGB wird bestätigt.

Geschäftszahl: 3558MB/2020

Vermessungsdatum: 18. August 2020

Plandatum: 09. Dezember 2020



Dunst & Partner ZT GmbH

Vermessung u. Geoinformation

Zweigstelle Hartberg - Raimund-Obendrauf-Straße 1/1

GZ: 3558MB/2020

Vermessungsamt: Weiz

Mappen- Flächenberichtigung

Gerichtsbezirk: Weiz

KG Name: Rettenegg

KG Nummer: 68024

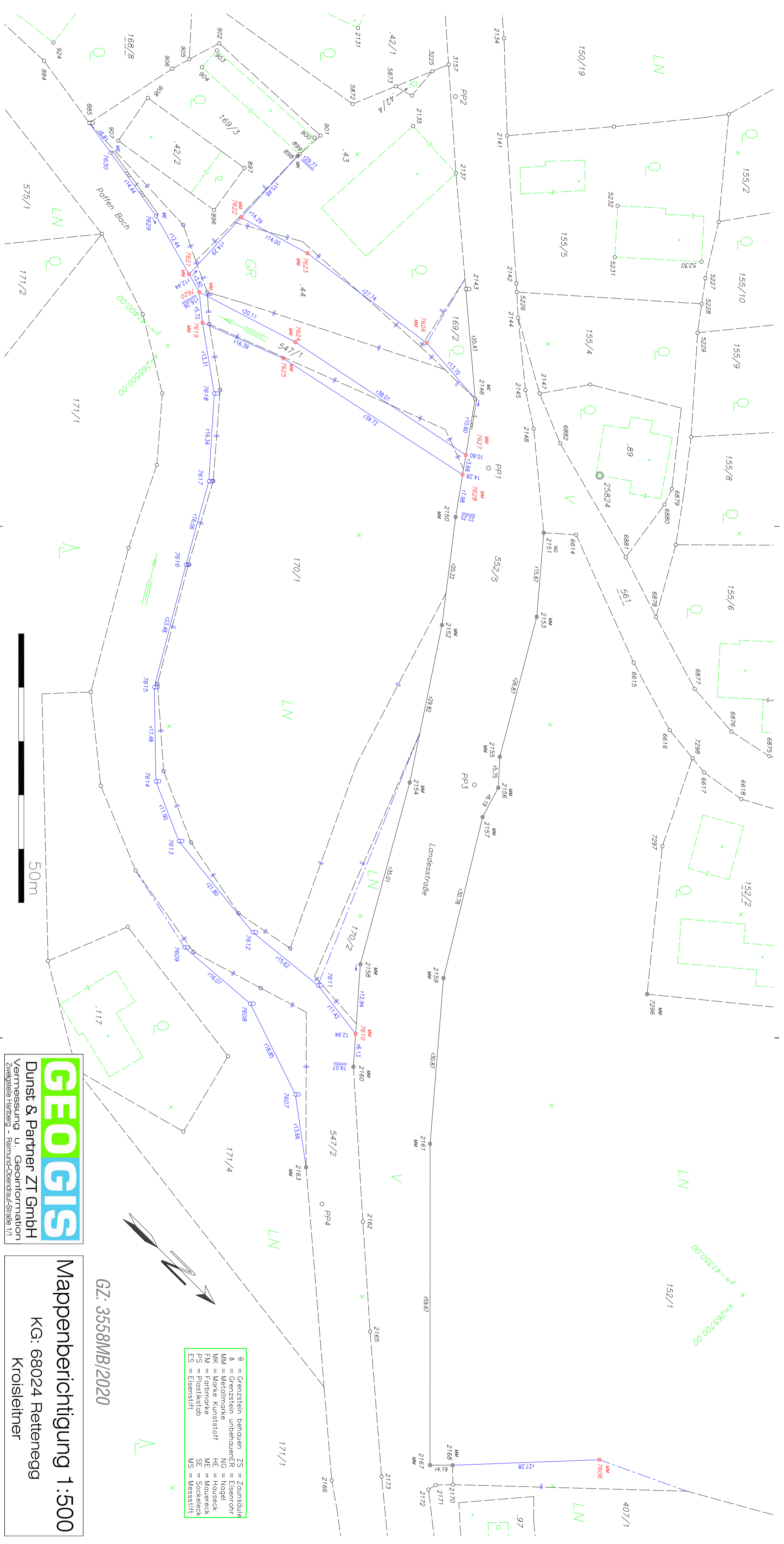
Datum der Vermessung: 18.08.2020

Plandatum: 09.12.2020

Seite: 1

EZ	GST.Nr.	Ben.Art	FL.Kat	FL. Berichtigt	Diff	EIGENTÜMER
7	171/4 .43					Gemeinde Rettenegg, 1/1 Rettenegg 166 8674 Rettenegg
27	407/1					Pretterhofer Johann, 1/1 Rettenegg 41 8674 Rettenegg
120	152/1 169/2 169/3	GT1 Ges. BF1	92 6 28 1 01	90 g 7 00 o 1 01	- 2 72	Friesenbichler Ernst, 1/1 Rettenegg 27 8674 Rettenegg
	170/1 170/2 .44	LN1 LN1 GE3	39 54 1 96 5 43	44 70 g 2 07 g 8 06 o	5 16 11 2 63	
50001	547/1 547/2	GE1	4 36	2 16 o	- 2 20	Republik Österreich - öffentliches Wassergut, 1/1 Landeshauptmann von Steiermark als Verwalter des öffentlichen V 8010 Graz

g = grafisch
o = aus Koordinaten



Ø	= Grenzstein behauen	ZS	= Zaunstütze
Δ	= Grenzstein unbehauen	ER	= Eisenrohr
MM	= Metallmarke	NG	= Nagel
MK	= Marke Kunststoff	ME	= Mauerack
FM	= Formmarke	SE	= Sockelack
PS	= Plastikstab	WS	= Messstift
ES	= Eisenstift		

GZ: 3558MB/2020

Mappenberichtigung 1:500

KG: 68024 Rettenegg
Kroislleitner

GEOGIS
Dunst & Partner ZT GmbH
Vermessung u. Geoinformation
Zweigstelle Hartberg - Raasdorf-Strasse 1/1

50m

Koordinatenverzeichnis GKS-M34

Punkte	Ind.	Y [m]	X [m]	Klassifizierung	mPLG [cm]	GFN	Bemerkung
Fest- und Polygonpunkte							
212-104A1		-40323.51	265252.19				
214-104A1		-40600.02	266467.19				
298-104A1		-41791.29	266095.51				
68024-16E1		-41340.20	265307.65				
68024-22E1		-42107.88	264813.50				
8-104B1		-41635.61	265254.33				
8-104T1		-41652.89	265277.39				
PP1		-41425.79	265558.35		2		
PP2		-41470.46	265505.38		2		
PP3		-41382.19	265597.90		2		
PP4		-41306.98	265632.60		2		
überprüfte Grenzpunkte							
885	G	-41419.08	265460.54	überprüft		3/1993	Stein behauen
898	E	-41441.94	265492.35	überprüft		3/1993	Marke Kunststoff
2143	E	-41446.45	265531.92	überprüft		21/1988	Stein behauen
2146	E	-41433.19	265547.51	überprüft		21/1988	Mauereck
2150	E	-41415.05	265560.40	überprüft		21/1988	Metallmarke
2151	G	-41424.50	265574.08	überprüft		2/2005	Nagel
2152	E	-41399.02	265572.72	überprüft		21/1988	Metallmarke
2153	E	-41412.50	265584.15	überprüft		21/1988	Metallmarke
2154	E	-41374.06	265589.04	überprüft		21/1988	Metallmarke
2155	E	-41389.22	265597.57	überprüft		21/1988	Metallmarke
2156	E	-41384.95	265601.42	überprüft		21/1988	Metallmarke
2157	E	-41379.02	265603.19	überprüft		21/1988	Metallmarke
2158	E	-41343.61	265606.32	überprüft		21/1988	Metallmarke
2159	E	-41352.67	265619.09	überprüft		21/1988	Metallmarke
2160	E	-41329.19	265618.80	überprüft		21/1988	Metallmarke
2161	E	-41329.07	265638.99	überprüft		21/1988	Metallmarke
2163	E	-41309.75	265625.70	überprüft		21/1988	Metallmarke
2167	E	-41286.70	265681.01	überprüft		21/1988	Metallmarke
2168	E	-41289.64	265683.99	überprüft		21/1988	Metallmarke
7296	G	-41377.19	265648.05	überprüft		2/2007	Metallmarke
neue Grenzpunkte							
7606		-41309.56	265702.63	neu			Metallmarke
7607		-41317.94	265614.77	neu			Stein behauen
7608		-41324.01	265596.92	neu			Stein behauen
7609		-41322.83	265580.89	neu			Stein behauen
7610		-41333.82	265614.79	neu			Metallmarke
7611		-41335.27	265603.46	neu			Stein behauen
7612		-41333.74	265587.92	neu			Stein behauen
7613		-41336.10	265566.25	neu			Stein behauen
7614		-41340.99	265555.40	neu			Stein behauen
7615		-41353.20	265542.89	neu			Stein behauen
7616		-41373.48	265531.05	neu			Stein behauen
7617		-41387.47	265523.17	neu			Stein behauen
7618		-41399.75	265512.40	neu			Stein behauen
7619		-41407.54	265501.60	neu			Metallmarke
7620		-41411.16	265497.16	neu			Metallmarke
7621		-41412.19	265493.48	neu			Metallmarke
7622		-41426.47	265492.94	neu			Metallmarke
7623		-41430.45	265506.36	neu			Metallmarke
7624		-41417.13	265516.37	neu			Metallmarke
7625		-41413.41	265516.90	neu			Metallmarke
7626		-41434.22	265533.85	neu			Metallmarke
7627		-41424.55	265553.65	neu			Metallmarke
7628		-41421.55	265555.78	neu			Metallmarke
7629		-41415.54	265481.50	neu			Mauereck
7630		-41417.94	265467.26	neu			Mauereck

Bericht Kalibrierung/Örtliche Anpassung - APOS

Maßstabsfaktor:

0,66 ppm

Zusammenfassung

	Max. Abweichung	Restklaffe der Standardabweichung	Punkt
Horizontal	1,2 cm	0,8 cm	214-104A1_GNSS
Vertikal	2,0 cm	1,3 cm	214-104A1_GNSS
3-D	2,3 cm	1,6 cm	214-104A1_GNSS

Punktresiduen

GNSS-Punkt		Berechneter Punkt		Rasterpunkt	
Punkt	68024-22E1_GNSS	Punkt	68024-22E1_GNSS	Punkt	68024-22E1
Breitengrad	N47°31'14,92999"	Rechtswert	-42107,883 m	Rechtswert	-42107,880 m
Längengrad	E15°46'23,11159"	Hochwert	264813,500 m	Hochwert	264813,500 m
Ellips. Höhe	913,029 m	Orthometrische Höhe	865,706 m	Orthometrische Höhe	865,690 m
		Horiz. Abweichung	0,3 cm	Typ	Hz. und Vt.
		Vert. Abweichung	1,6 cm		
		3D Abweichung	1,6 cm		
Punkt	212-104A1_GNSS	Punkt	212-104A1_GNSS	Punkt	212-104A1
Breitengrad	N47°31'29,54331"	Rechtswert	-40323,502 m	Rechtswert	-40323,510 m
Längengrad	E15°47'48,25531"	Hochwert	265252,185 m	Hochwert	265252,190 m
Ellips. Höhe	1026,831 m	Orthometrische Höhe	979,480 m	Orthometrische Höhe	979,490 m
		Horiz. Abweichung	0,9 cm	Typ	Hz. und Vt.
		Vert. Abweichung	-1,0 cm		
		3D Abweichung	1,4 cm		
Punkt	298-104A1_GNSS	Punkt	298-104A1_GNSS	Punkt	298-104A1
Breitengrad	N47°31'56,51303"	Rechtswert	-41791,296 m	Rechtswert	-41791,290 m
Längengrad	E15°46'37,80312"	Hochwert	266095,519 m	Hochwert	266095,510 m
Ellips. Höhe	1030,736 m	Orthometrische Höhe	983,371 m	Orthometrische Höhe	983,390 m
		Horiz. Abweichung	1,1 cm	Typ	Hz. und Vt.
		Vert. Abweichung	-1,9 cm		
		3D Abweichung	2,2 cm		
Punkt	214-104A1_GNSS	Punkt	214-104A1_GNSS	Punkt	214-104A1
Breitengrad	N47°32'08,82012"	Rechtswert	-40600,030 m	Rechtswert	-40600,020 m
Längengrad	E15°47'34,63114"	Hochwert	266467,182 m	Hochwert	266467,190 m
Ellips. Höhe	986,216 m	Orthometrische Höhe	938,830 m	Orthometrische Höhe	938,810 m
		Horiz. Abweichung	1,2 cm	Typ	Hz. und Vt.
		Vert. Abweichung	2,0 cm		
		3D Abweichung	2,3 cm		
Punkt	8-104B1_GNSS	Punkt	8-104B1_GNSS	Punkt	8-104B1
Breitengrad	N47°31'29,31325"	Rechtswert	-41635,606 m	Rechtswert	-41635,610 m
Längengrad	E15°46'45,53435"	Hochwert	265254,330 m	Hochwert	265254,330 m
Ellips. Höhe	909,434 m	Orthometrische Höhe	862,094 m	Orthometrische Höhe	862,090 m
		Horiz. Abweichung	0,4 cm	Typ	Hz. und Vt.
		Vert. Abweichung	0,4 cm		
		3D Abweichung	0,6 cm		

Vermessung u. Geoinformation

Zweigstelle Hartberg

Punkt	8-104T1_GNSS	Punkt	8-104T1_GNSS	Punkt	8-104T1
Breitengrad	N47°31'30,05599"	Rechtswert	-41652,882 m	Rechtswert	-41652,890 m
Längengrad	E15°46'44,70063"	Hochwert	265277,393 m	Hochwert	265277,390 m
Ellips. Höhe	945,960 m	Orthometrische Höhe	898,619 m	Orthometrische Höhe	898,620 m
		Horiz. Abweichung	0,8 cm	Typ	Hz. und Vt.
		Vert. Abweichung	-0,1 cm		
		3D Abweichung	0,8 cm		
Punkt	68024-16E1_GNSS	Punkt	68024-16E1_GNSS	Punkt	68024-16E1
Breitengrad	N47°31'31,10794"	Rechtswert	-41340,201 m	Rechtswert	-41340,200 m
Längengrad	E15°46'59,63691"	Hochwert	265307,651 m	Hochwert	265307,650 m
Ellips. Höhe	924,775 m	Orthometrische Höhe	877,431 m	Orthometrische Höhe	877,440 m
		Horiz. Abweichung	0,2 cm	Typ	Hz. und Vt.
		Vert. Abweichung	-0,9 cm		
		3D Abweichung	0,9 cm		

Koordinatenverzeichnis ETRS89

Punkte	X	Y	Z	Messdatum
Fest- und Polygonpunkte				
8-104B1_GNSS	4152826.120	1173512.206	4682031.565	30.06.2005
8-104T1_GNSS	4152838.315	1173497.526	4682073.997	30.06.2005
212-104A1_GNSS	4152540.324	1174795.096	4682122.952	30.06.2005
214-104A1_GNSS	4151730.405	1174269.789	4682912.148	30.06.2005
298-104A1_GNSS	4152352.558	1173210.321	4682688.331	30.06.2005
68024-16E1_GNSS	4152716.499	1173787.833	4682080.313	30.07.2019
68024-22E1_GNSS	4153271.335	1173150.481	4681734.202	28.07.2020
PP1	4152547.694	1173649.316	4682232.115	18.08.2020
PP2	4152597.396	1173617.367	4682195.910	18.08.2020
PP3	4152508.352	1173683.197	4682259.894	18.08.2020
PP4	4152463,568	1173748,461	4682284,374	18.08.2020

+ x=267500.00
y=-42500.00

+

△ 214-104A1

△ 298-104A1

PP4
PP3
PP1
PP2

8-104T1

+

○ 16E1

△ 212-104A1

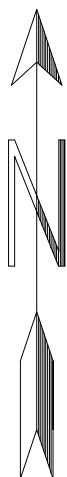
8-104B1

+

○ 22E1

+ x=265000.00

y=-40000.00



2500m



+

GZ: 3558MB/2020

