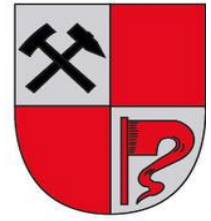


Senftenberg

investieren studieren flanieren



GEWERBERÄUME ZU VERMIETEN

**Gewerberäume mit Schaufenster
Bahnhofstraße 28**



01968 Senftenberg

Hausverwaltung

Axel Thiel
Bahnhofstr. 28
01968 Senftenberg
Tel. 03573-147216
Fax 03573-147219
Mobil 0171-1172660
Mail info@hausverwaltung-thiel.de

Vermieter

Hans Jürgen Meyer
Landenbergerstr. 51
73728 Esslingen
Tel. 0711-317543
Fax 0711-3164380
Mobil 0172-9104909
Mail JM.ES@arcor.de

Informationen zum Objekt

Direkt vom Vermieter, provisionsfrei, zu vermieten. Anspruchsvolle Räume in architektonisch markantem Altbaugebäude (Baujahr 1903).

Großflächiger Gewerberaum, Wartebereich im vorderen Bereich.
Zwei Schaufensterflächen mit gutem Einblick, bestens für Produktausstellung geeignet.

Im hinteren Bereich abgeschlossener Raum für Vorbereitungsarbeiten und ähnliches, Büroarbeitsplatz, Sozialbereich.

Eigene Heiz- und Warmwasseranlage, Platz für Waschmaschine, WC.

Ausgang über Treppenhaus zum Hof.

Parkplätze können bei Bedarf angemietet werden.

Mietpreis EUR 600,- zzgl. MwSt.

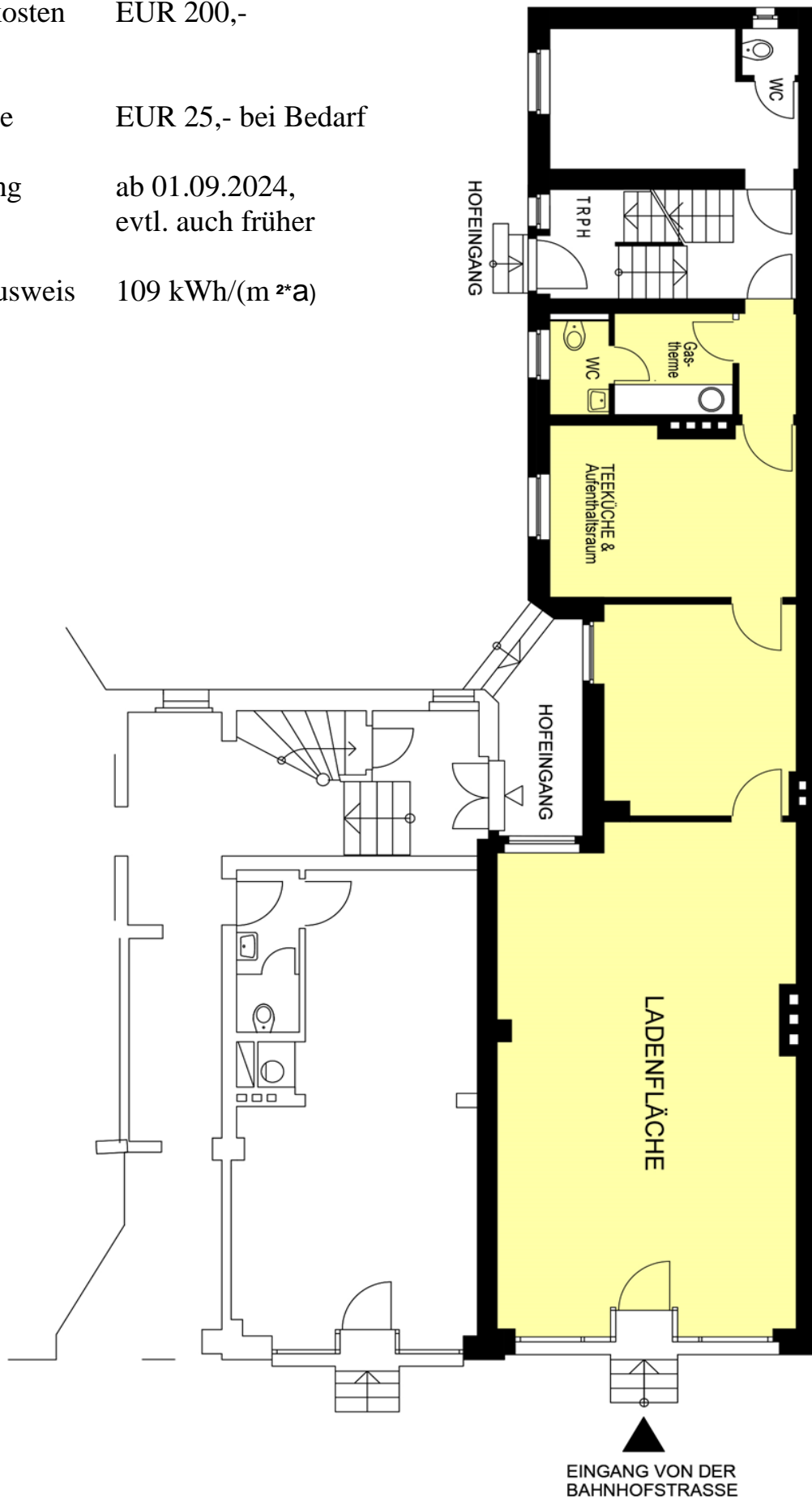
Betriebskosten EUR 200,-

Parkplätze EUR 25,- bei Bedarf

Anmietung ab 01.09.2024,
evtl. auch früher

Energieausweis 109 kWh/(m²*a)

Grundriss





- Objekt:** Wohn-, Büro- und Geschäftshaus
- Lage:** Bahnhofstraße 28 / Reyersbachstraße 1
in der Nähe des Stadtzentrums, ca. 500 Meter
vom schönen Marktplatz entfernt
unweit der Bundes- und Durchgangsstraße
nach Cottbus und Elsterwerda gelegen
- Parkplätze:** 23 Stellplätze vorhanden
Öffentliche Parkplätze sind direkt am Objekt vorhanden
- Flächensplittung:** Ladenfläche: ca. 440 EG
Bürofläche: ca. 458 OG
Wohnfläche: ca. 264 DG
- Bemerkung:** Vorteile des Standorts Senftenberg sind unter anderem die langfristige Planung der LAUBAG Hauptverwaltung, zahlreichen gut ausgelasteten Gewerbegebieten, den langfristig planbaren Effekten aus den Erholungsgebieten „Senftenberger See“ und dem „Lausitzring“ und einem gut gelegenen Verbindungsstandort zwischen dem Zentrum Dresden und Berlin.