

**YOUR HOUSE WITH SEA VIEW  
CLOSE TO BENIDORM  
AND PUIG «CAMPRANA PEAK»**

**ВАШ ДОМ С ВИДОМ НА МОРЕ  
РЯДОМ С БЕНИДОРМОМ  
И ГОРОЙ «PUIG CAMPRANA»**





en

## COSTA BLANCA

Costa Blanca is a small paradise in the world. Travellers can visit 170 unforgettable beaches and coves along the Mediterranean coast. But the coast offers much more.

Golf lovers can find 22 courses in the province of Alicante. The courses are known for their high quality grass, different levels of advancement and the possibility to play all year round. Some of the golf courses are located near to towns which is a good opportunity to get to know them and enjoy their culture and local gastronomy.

Costa Blanca is also the region with unique and varied landscapes. The zone offers ten natural parks, as like: mountains, salt lakes and forest with native flora.

py

## КОСТА БЛАНКА

Коста Бланка — это поистине райское место. Путешественники могут посетить 170 незабываемых пляжей и бухт вдоль побережья Средиземного моря. В провинции Аликанте находятся 22 поля для гольфа, известные своим высоким качеством и возможностью игры круглый год. Некоторые поля для гольфа расположены рядом с городами, что позволяет после игры познакомиться с ними и насладиться культурой и местной кухней. Коста Бланка также является регионом с уникальными и разнообразными ландшафтами. Это и природные парки, и соленые озера, и горы.







**PUIG CAMPANA PEAK**

**FINESTRAT**



**BENIDORM**



## en **FINESTRAT**

Finestrat is a town that can be recognized by the extraordinary height of the "Puig Campana" peak. This picturesque village is located on the bottom of the mountain. You can walk through the narrow streets, visit spectacular view points and enigmatic corners. The village keeps the original character and Moors' architecture (monuments, church and vigilance tower).

## ру **ФИНЕСТРАТ**

Финестрат — это небольшой город, который можно узнать по внушительной высоте пика Puig Campana. Он расположен в живописном месте у подножия горы и сохраняет оригинальный характер и архитектуру мавров. Прогуливаясь по его узким улочкам, можно насладиться прекрасными пейзажами.







### **i** TOURIST INFO / ТУРИСТИЧЕСКАЯ ИНФОРМАЦИЯ

**1** TOURIST INFO CENTRO / ТУРИСТИЧЕСКИЙ ИНФ. ЦЕНТР  
PLAZA DE CANALEJAS 1 EDF. MUNICIPAL TORREJÓ  
965 851 311 / 965 853 224  
TURINFO\_CENTRO@BENIDORM.ORG

**2** TOURIST INFO CORNER / ТУРИСТИЧЕСКИЙ ИНФ. УГОЛ  
CALLE GERONA ESQ. DERRAMADOR.  
966 806 734 / 966 805 914  
TURINFO\_RINCON@BENIDORM.ORG

**3** TOURIST INFO EUROPA / ТУРИСТ. ЕВРОП. ИНФ. ЦЕНТР  
AVENIDA DE EUROPA S/N  
965 860 095  
TURINFO\_EUROPA@BENIDORM.ORG

### **🏖️** BEACHES / ПЛЯЖИ

- 4** LEVANTE
- 5** PONIENTE
- 6** MAL PAS
- 7** CALA TI XIMO
- 8** CALA ALMADRABA

■ ZONA PONIENTE / ЗОНА ПОНЬЕНТЕ  
■ ZONA CENTRO / ЗОНА ЦЕНТР  
■ CASCO HISTÓRICO / ИСТОРИЧЕСКИЙ ЦЕНТР  
■ ZONA LEVANTE Y RINCÓN DE LOIX / ЗОНА ЛЕВАНТЕ И УГОЛ ЛОИКС

### **📷** INTERESTING POINTS / ВАЖНЫЕ МЕСТА

- 9** TOWN HALL / ГОРОДСКАЯ ДУМА
- 10** SERRA GELADA NATURE RESERVE / НАТУРАЛЬНЫЙ ПАРК SERRA GELADA  
WWW.VISITBENIDORM.ES
- 11** TRAM STATION FGV / СТАНЦИЯ ЛЕГКОРЕЛЬСОВОГО ПОЕЗДА  
WWW.TRAMALICANTE.ES
- 12** BUS STATION / АВТОБУСНАЯ СТАНЦИЯ  
AV. COMUNIDAD EUROPEA
- 13** HARBOUR (BOAT TO THE ISLAND) / ПОРТ (КОРАБЛЬ НА ОСТРОВ)  
WWW.EXCURSIONESMARITIMASBENIDORM.ES
- 14** VIEWING POINT / СМОТРОВАЯ ПЛОЩАДКА
- 15** SERVICE FOR FOREIGN TOURIST ASSISTANCE OFFICE  
/ УСЛУГИ ДЛЯ ИНОСТРАННЫХ ТУРИСТОВ  
CALLE GERONA ESQ. DERRAMADOR





Approximate graphic print with no contractual value subject to possible modifications  
Информация носит ознакомительный характер и не имеет юридической силы, компания оставляет за собой право на внесение изменений.





Approximate graphic print with no contractual value subject to possible modifications  
Информация носит ознакомительный характер и не имеет юридической силы, компания оставляет за собой право на внесение изменений.





Approximate graphic print with no contractual value subject to possible modifications  
Информация носит ознакомительный характер и не имеет юридической силы, компания оставляет за собой право на внесение изменений.



## GROUND FLOOR ПЕРВЫЙ ЭТАЖ



**TOTAL BUILD SURFACE / ОБЩАЯ ПЛОЩАДЬ ЗАСТРОЙКИ 86.00m<sup>2</sup>**

Living Room + Kitchen + Entry / Кухня + Гостиная + Прихожая .....36.00 m<sup>2</sup>

Master Bedroom / Спальня .....17.00 m<sup>2</sup>

Master Bathroom / Санузел ..... 5.00 m<sup>2</sup>

Walk - in closet / Гардеробная..... 3.00 m<sup>2</sup>

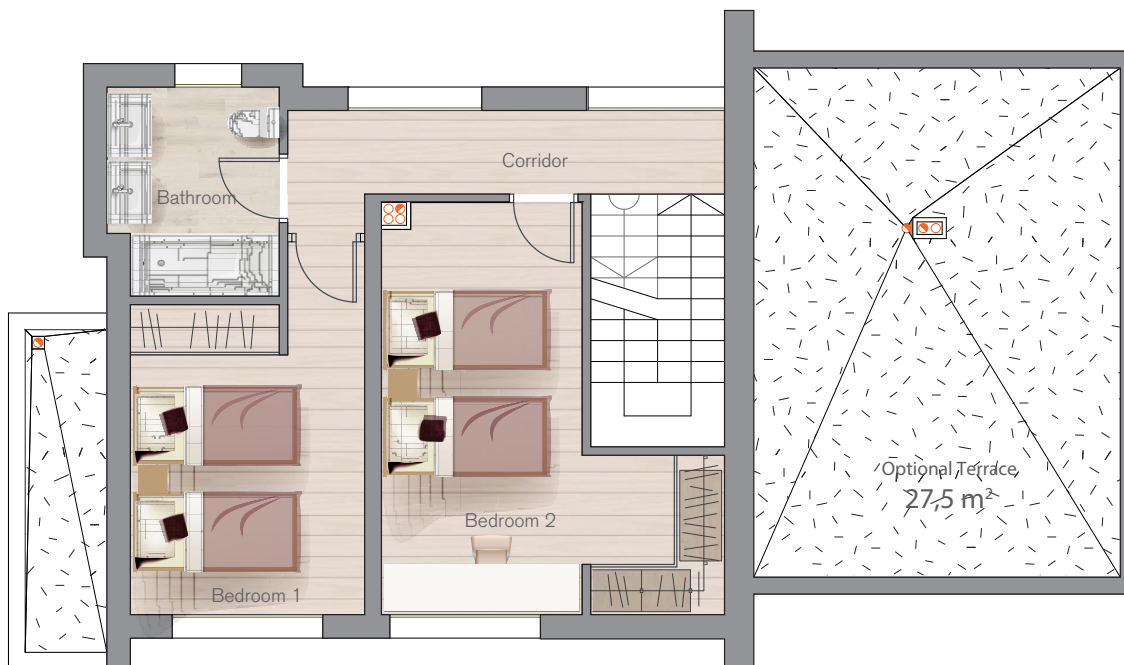
Toilet / Туалет ..... 2.30 m<sup>2</sup>

Stairs / Лестница ..... 4.50 m<sup>2</sup>

Porch 50% / Терраса 50%..... 5.00 m<sup>2</sup>

**TOTAL USEFUL FLOOR SURFACE / ОБЩАЯ ПОЛЕЗНАЯ ПЛОЩАДЬ .....70.30 m<sup>2</sup>**





## 1ST FLOOR ВТОРОЙ ЭТАЖ

**TOTAL BUILD SURFACE / ОБЩАЯ ПЛОЩАДЬ ЗАСТРОЙКИ** **51.00 m²**

Bedroom 1 / Спальня Гостевая	11.00 m²
Bedroom 2 / Спальня Детская	15.00 m²
Bathroom / Санузел	5.00 m²
Corridor / Корридор	5.50 m²
Stairs / Лестница	4.80 m²

**TOTAL USEFUL FLOOR SURFACE / ОБЩАЯ ПОЛЕЗНАЯ ПЛОЩАДЬ** **41.30 m²**

## PLOT УЧАСТОК

### PLOT SURF. AREA / ПЛОЩАДЬ УЧАСТКА

Villa 1 / Вилла 1	402 m²
Villa 2 / Вилла 2	389 m²
Villa 3 / Вилла 3	390 m²
Villa 4 / Вилла 4	351 m²



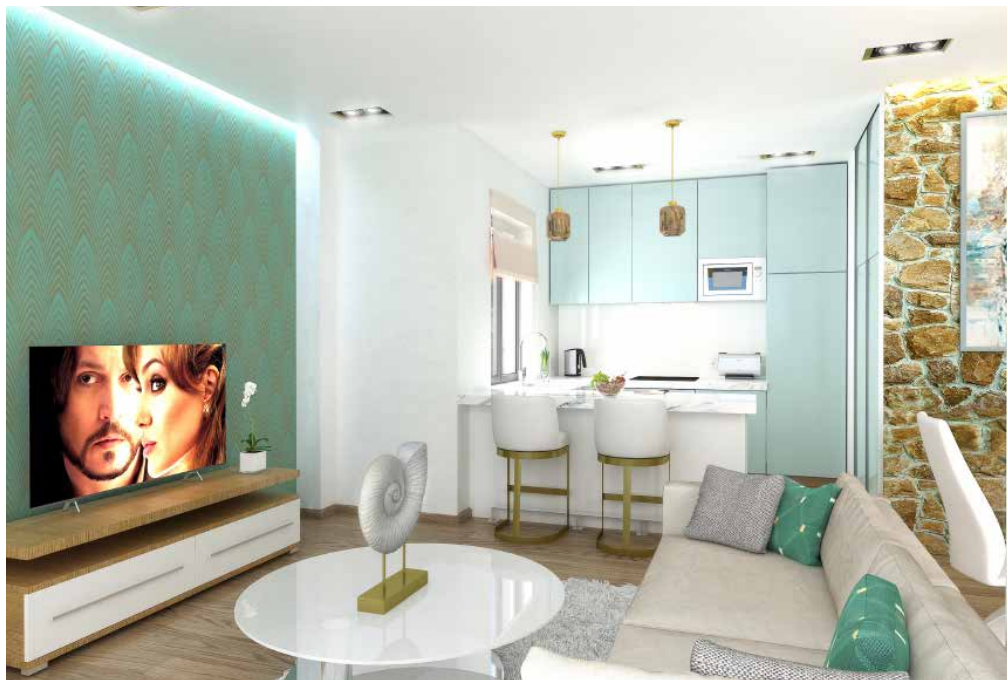
Информация носит ознакомительный характер и не имеет юридической силы, компания оставляет за собой право на внесение изменений.  
Approximate graphic print with no contractual value subject to possible modifications





Approximate graphic print with no contractual value subject to possible modifications  
Информация носит ознакомительный характер и не имеет юридической силы, компания оставляет за собой право на внесение изменений.





en

Modern kitchen with an open space and a full pack of high quality kitchen appliances. The house is equipped with electric blinds; all of the bathrooms have heated floors. These are some of the features that make your life in Salisol Hills comfortable.

py

Электрические жалюзи, современная кухонная техника, теплые полы в ванных комнатах, панорамные окна и это только некоторые из деталей, которые делают Вашу жизнь в Salisol Hills удобной и комфортной.

## SMART HOME READY ПОДГОТОВЛЕН ДЛЯ УМНОГО ДОМА

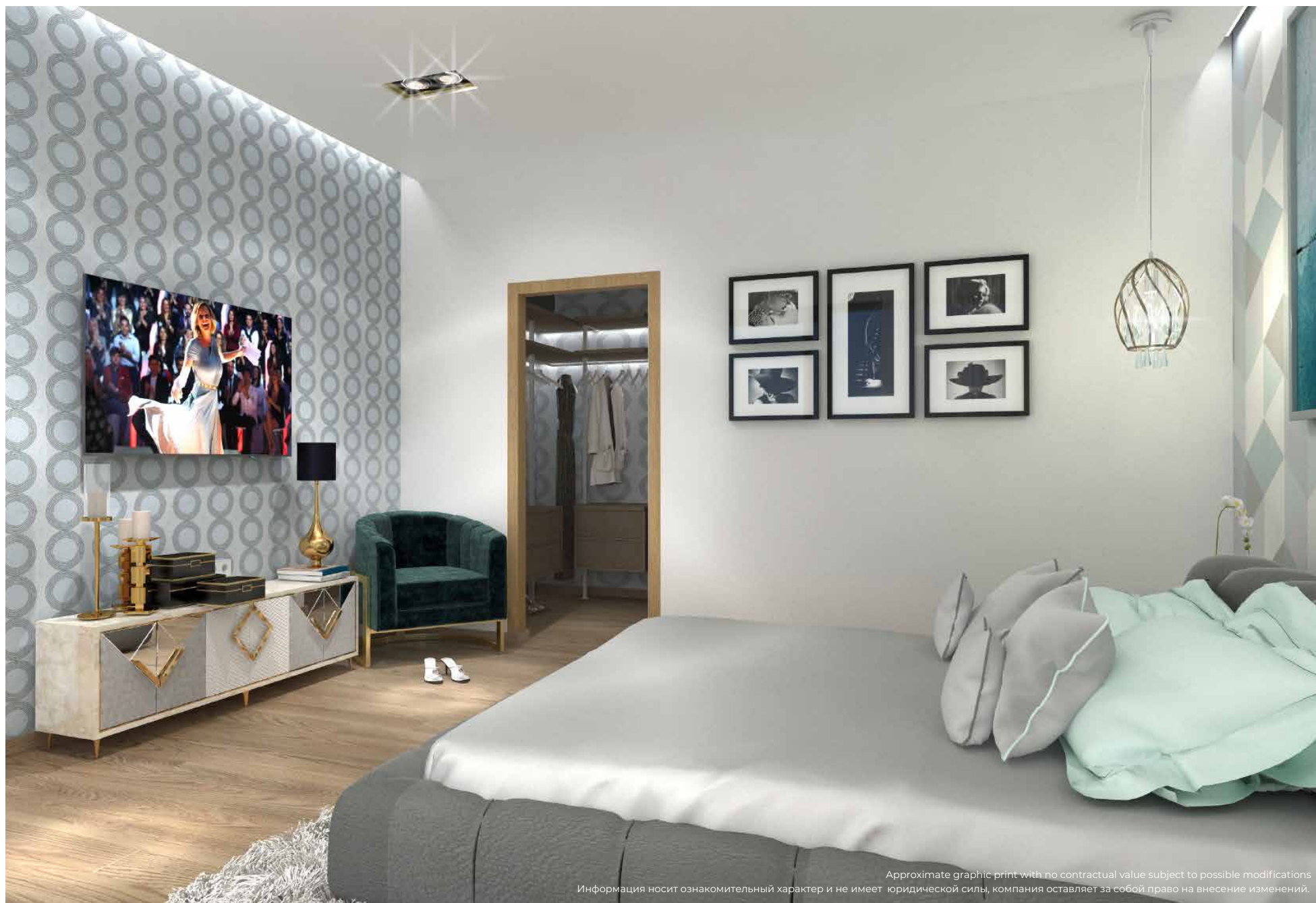


Approximate graphic print with no contractual value subject to possible modifications  
Информация носит ознакомительный характер и не имеет юридической силы,  
компания оставляет за собой право на внесение изменений.



Approximate graphic print with no contractual value subject to possible modifications  
Информация носит ознакомительный характер и не имеет юридической силы, компания оставляет за собой право на внесение изменений.





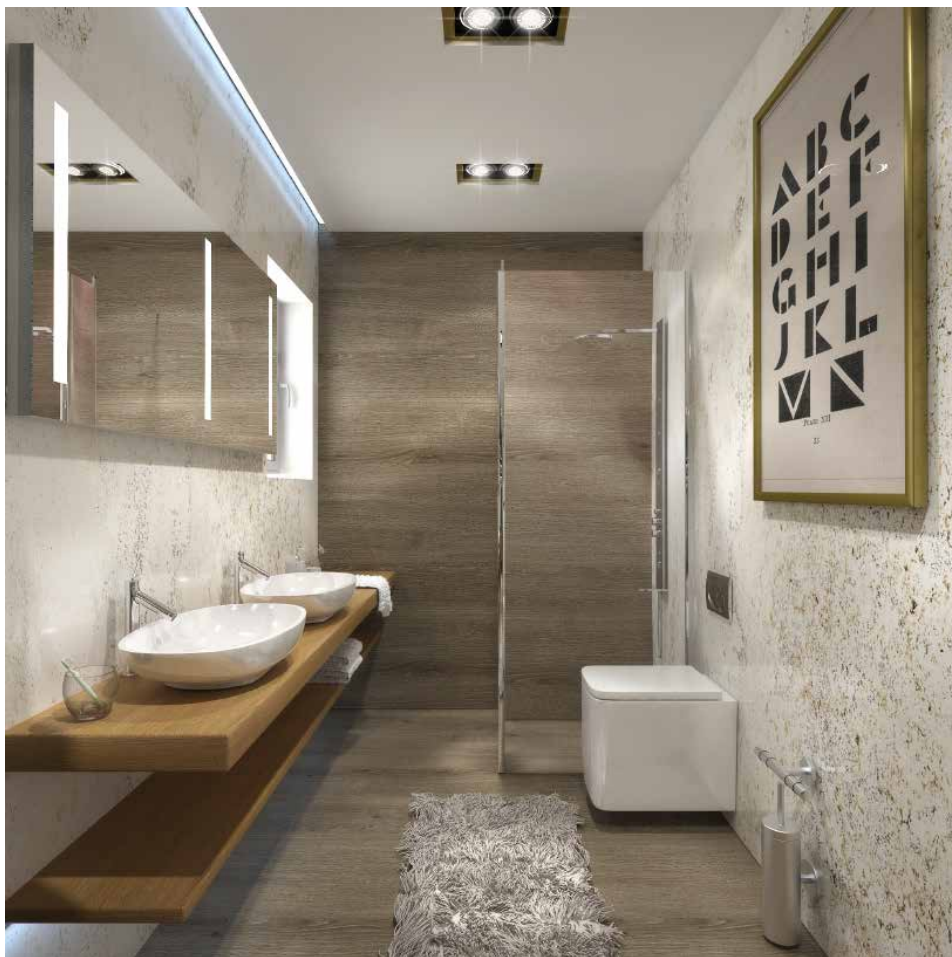
Approximate graphic print with no contractual value subject to possible modifications  
Информация носит ознакомительный характер и не имеет юридической силы, компания оставляет за собой право на внесение изменений.



Approximate graphic print with no contractual value subject to possible modifications

Информация носит ознакомительный характер и не имеет юридической силы, компания оставляет за собой право на внесение изменений.





en

Master bedroom on the ground floor has floor-to-ceiling window which ensure panoramic view and direct access to the swimming pool. The walk – in closet and spacious bathroom makes it luxurious.

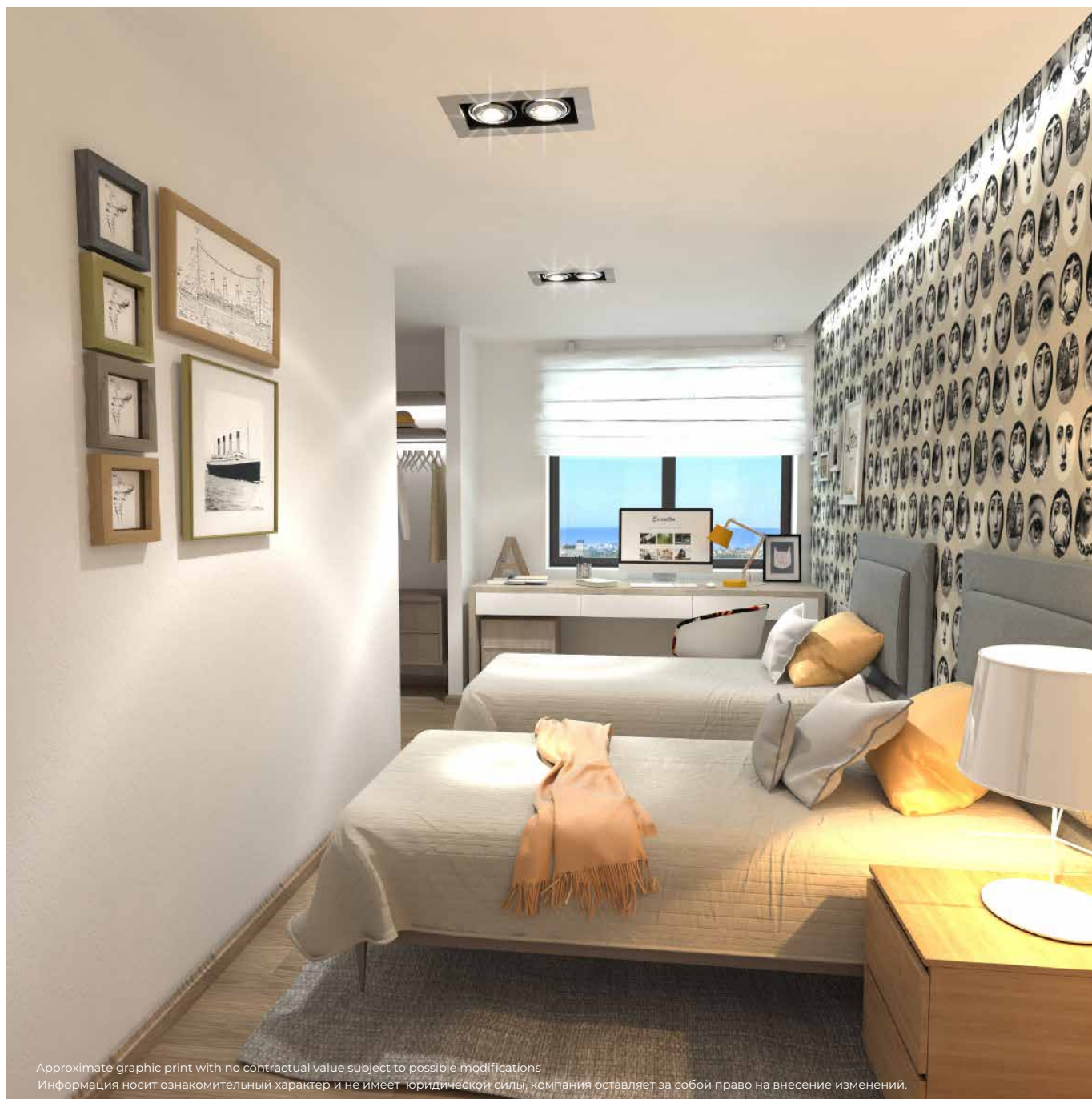


ру

На первом этаже расположены 1 спальня, ванная комната и туалет. Главная спальня имеет панорамные окна, которые обеспечивают прямой доступ к бассейну, а примыкающая гардеробная и просторная ванная комната делают ее еще более роскошной.

Approximate graphic print with no contractual value subject to possible modifications

Информация носит ознакомительный характер и не имеет юридической силы, компания оставляет за собой право на внесение изменений.



Approximate graphic print with no contractual value subject to possible modifications  
Информация носит ознакомительный характер и не имеет юридической силы, компания оставляет за собой право на внесение изменений.

en

Two bedrooms and a bathroom on the first floor share spectacular sea and mountain views.

py

На втором этаже расположены две спальни с видом на море и бассейн и ванная комната.