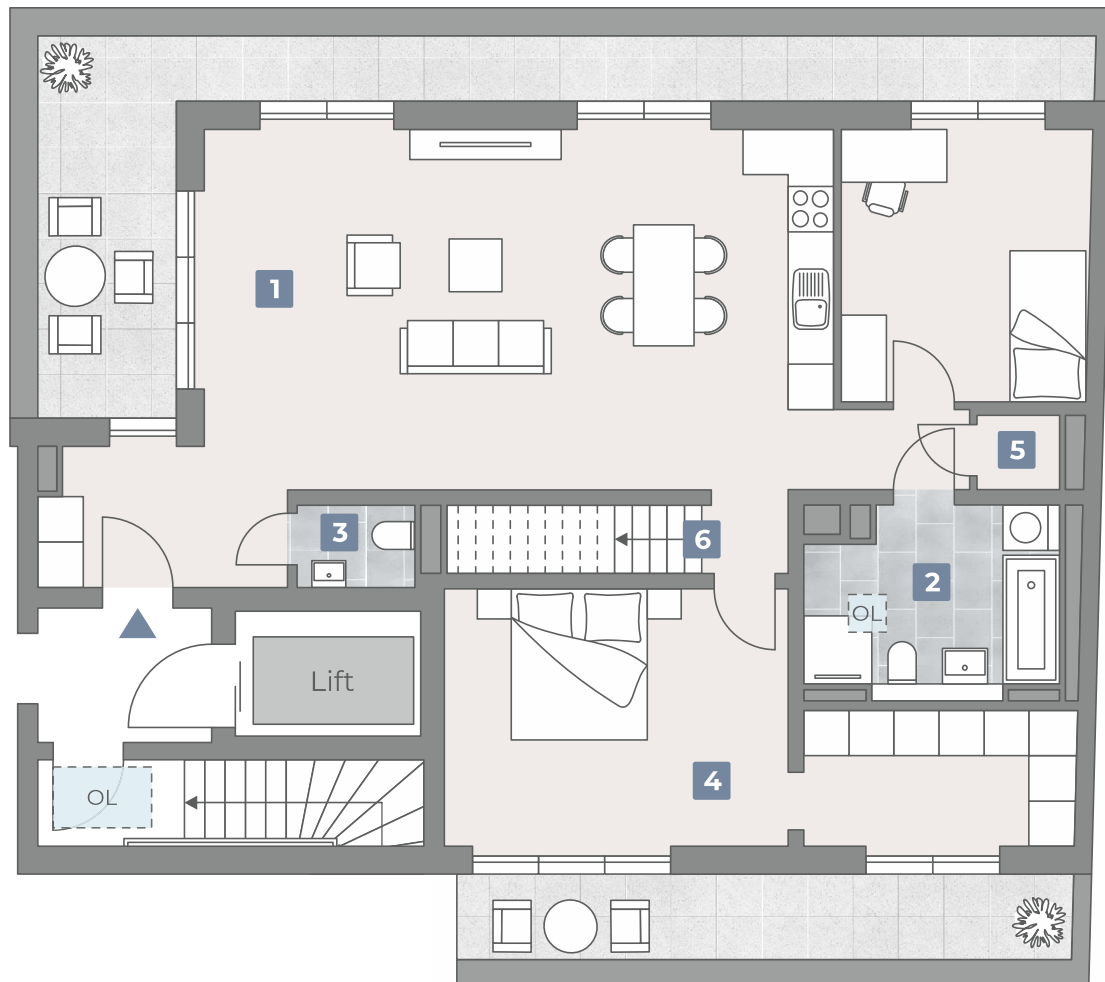
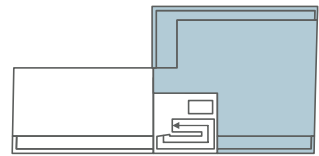


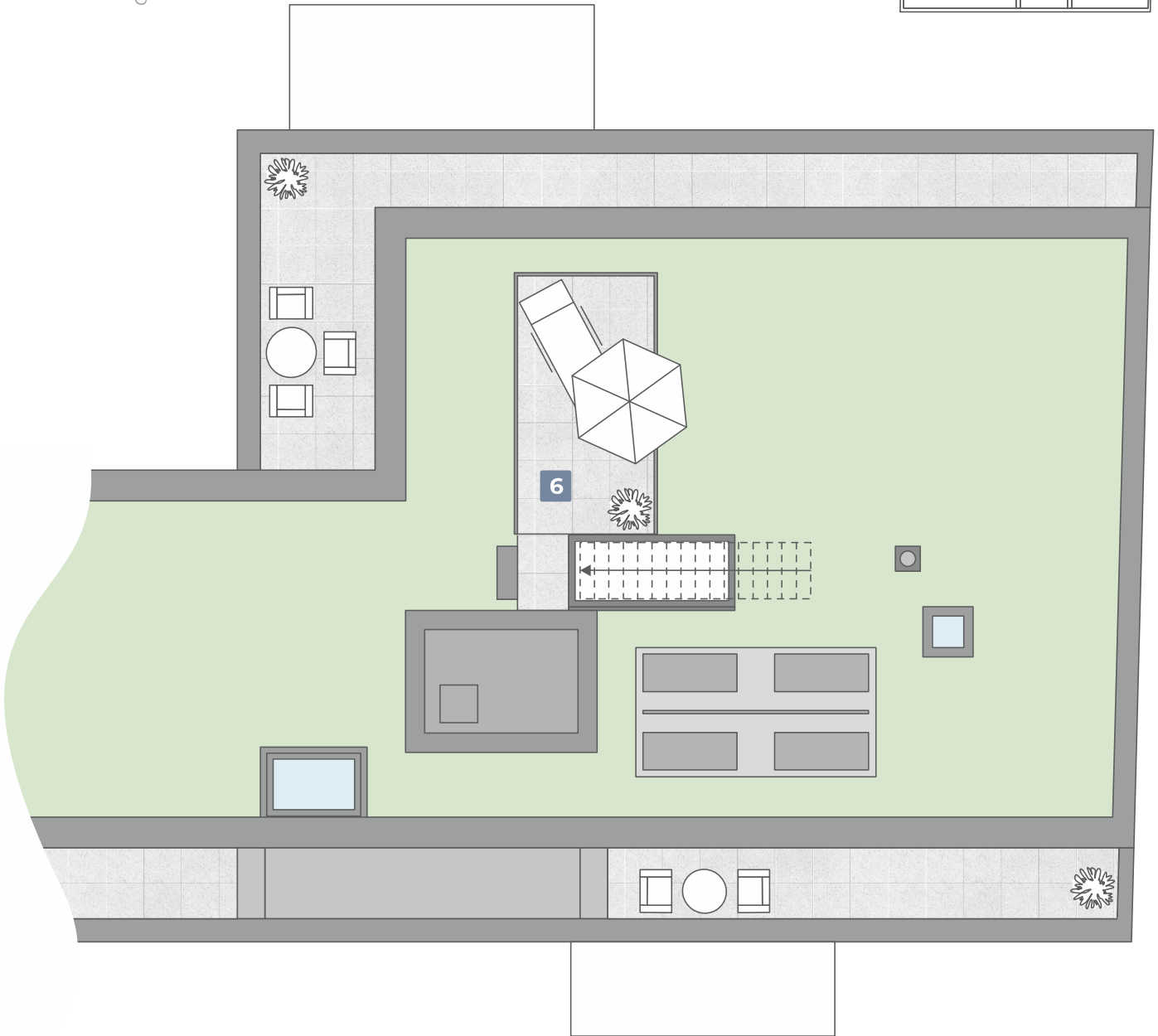
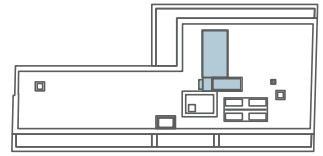
20 3 Zimmer Dachgeschoss



Flur 1	5,25 m ²
Wohnen/Essen/Kochen	39,68 m ²
Gäste-WC	1,69 m ²
Kinderzimmer	11,82 m ²
Flur 2	1,89 m ²
Abstellraum	1,06 m ²
Bad	7,89 m ²
Flur 3	1,19 m ²
Schlafzimmer	15,47 m ²
Umkleide	7,39 m ²
Terrasse 1 (½)	9,89 m ²
Terrasse 2 (½)	4,60 m ²
Dachterrasse 1 (½)	4,50 m ²

Wohnfläche 112,32 m²

- 1** Großer, offener Wohn-, Ess- und Kochbereich mit über 39 m²
- 2** Geräumiges Bad mit Badewanne und Dusche
- 3** Separates Gäste-WC
- 4** Großes Schlafzimmer mit Ankleide und direktem Terrassenzugang
- 5** Praktische Abstellkammer
- 6** Privater Zugang zur Dachterrasse



**Straßen-Ansicht
(Südost)**



**Innenhof-Ansicht
(Südwest)**

