

Feldstraße 6 6837 Weiler

Kellergeschoss

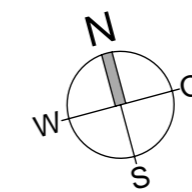
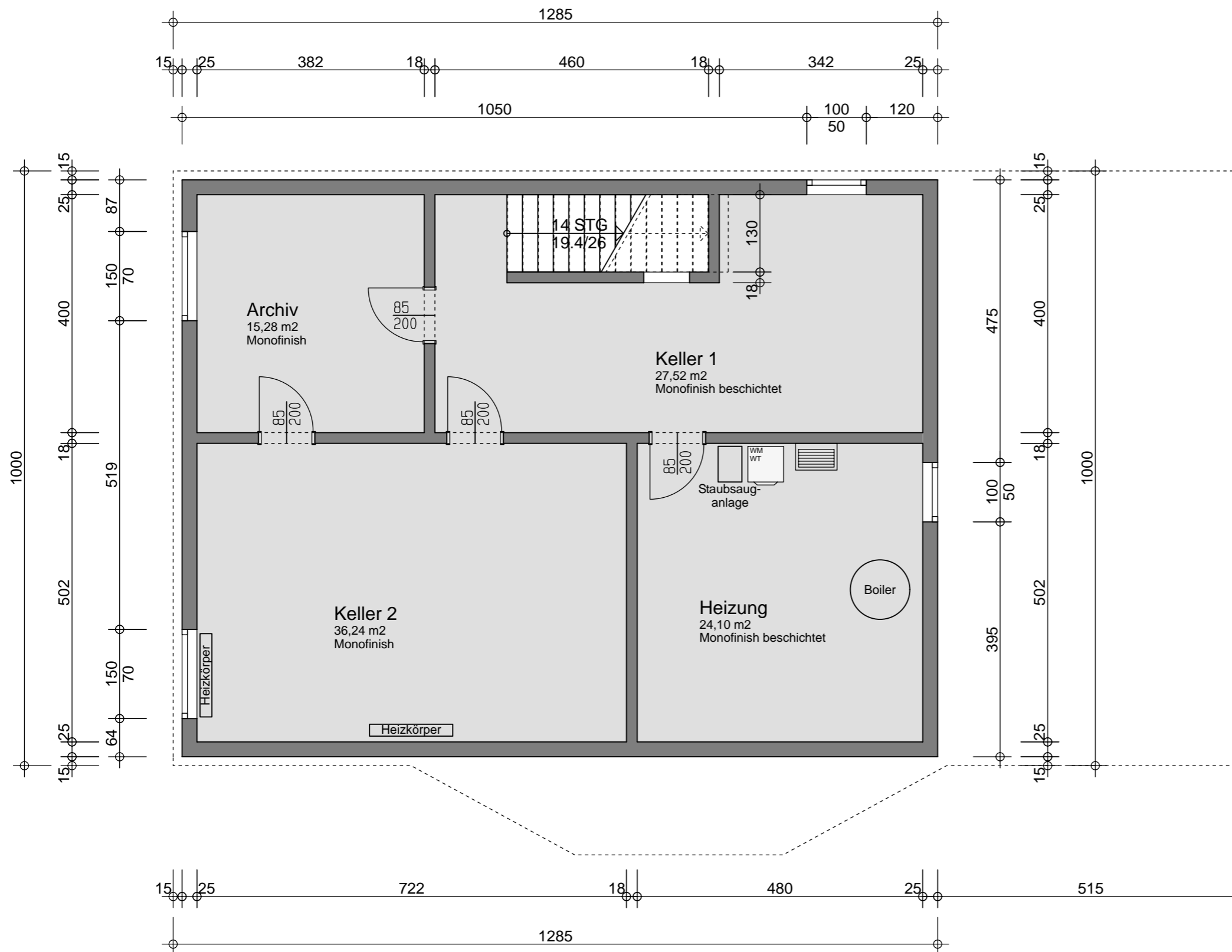
Kellergeschoss mit 103.14 m²
Raumhöhe: **240 cm**

Keller 1	27.52 m ²
Keller 2	36.24 m ²
Archiv	15.28 m ²
Heizung	24.10 m ²
Gesamt	103.14 m²

Maßstab: M = 1:75 (1cm = 75cm)

- *Die angeführten m² sind ca.-Maße.
- *Dieser Plan ist auf Basis anderer Planunterlagen nachgezeichnet und entspricht deshalb nur annähernd.
- *Planabweichungen zur tatsächlichen Ausführung sind möglich.
- *Sämtliche Maße sind am Objekt zu nehmen.
- *Dieser Plan gilt nicht als Grundlage für ein Kaufangebot.
- *Die eingezeichneten Möbel sind bis auf die Einbauküche und die Badeinrichtung nicht im Kaufpreis enthalten.
- *Der Nordpfeil entspricht annähernd der tatsächlichen Situation.

Datum 12. Dezember 2025



Feldstraße 6 6837 Weiler

Erdgeschoss

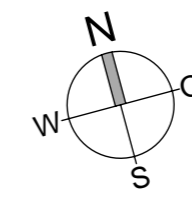
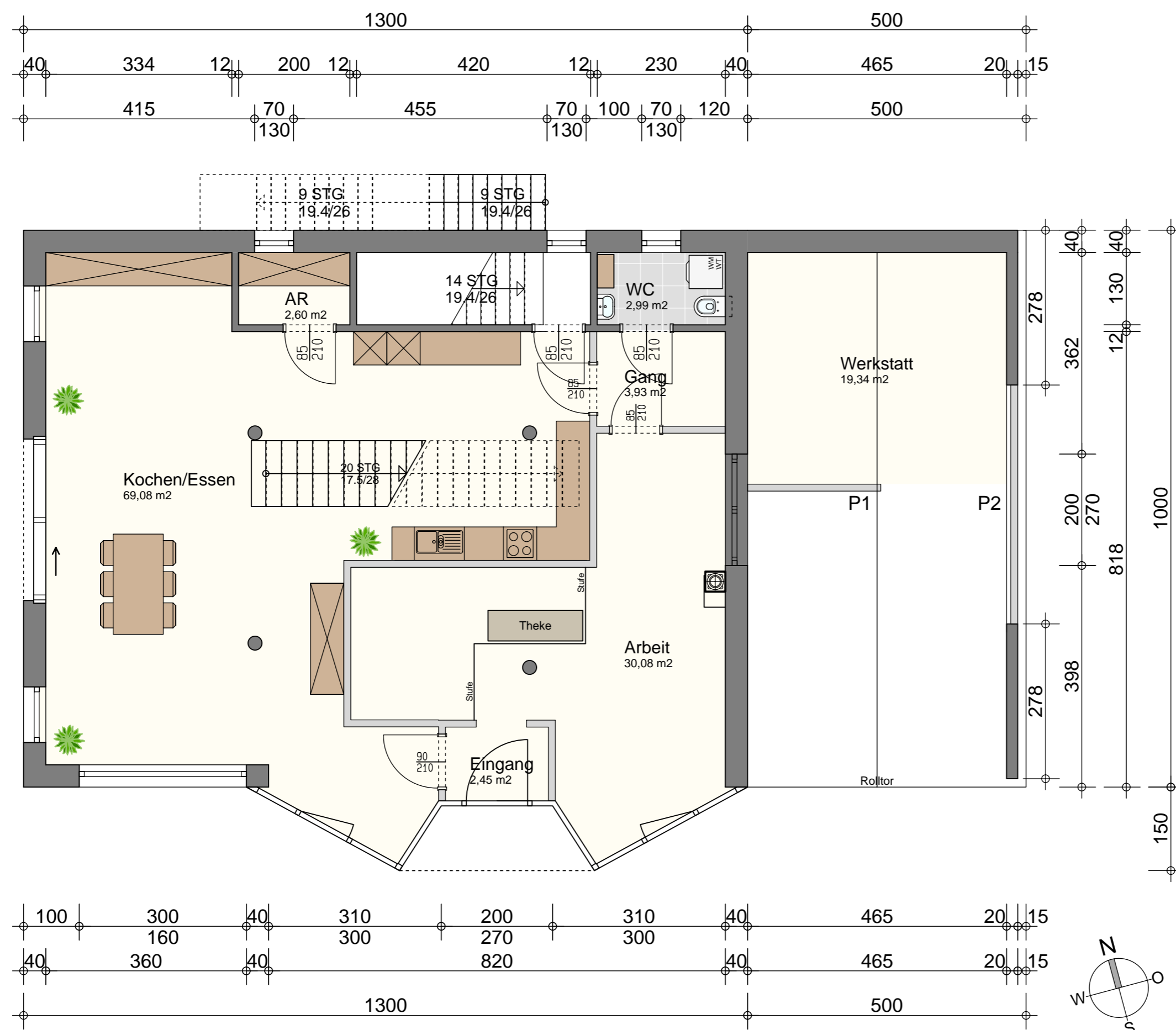
Erdgeschoss mit 111.14 m²
Raumhöhe: 297cm

Eingang	2.45 m ²
Kochen/Essen	69.08 m ²
Arbeit	30.08 m ²
Gang	3.93 m ²
Wc	2.99 m ²
Abstellraum	2.60 m ²
Gesamt	111.14 m²
Garage	24.71 m ²
Werkstatt	19.34 m ²

Maßstab: M = 1:75 (1cm = 75cm)

*Die angeführten m² sind ca.-Maße.
 *Dieser Plan ist auf Basis anderer Planunterlagen nachgezeichnet und entspricht deshalb nur annähernd.
 *Planabweichungen zur tatsächlichen Ausführung sind möglich.
 *Sämtliche Maße sind am Objekt zu nehmen.
 *Dieser Plan gilt nicht als Grundlage für ein Kaufangebot.
 *Die eingezeichneten Möbel sind bis auf die Einbauküche und die Badeinrichtung nicht im Kaufpreis enthalten.
 *Der Nordpfeil entspricht annähernd der tatsächlichen Situation.

Datum 12. Dezember 2025



Feldstraße 4 6837 Weiler

Obergeschoss

Obergeschoss mit 112.91 m²

Wohnen	51.18 m ²
Kind 1	9.15 m ²
Kind 2	15.60 m ²
Bad/WC	11.52 m ²
Gang	1.55 m ²
Eltern	18.54 m ²
Ankleide	5.37 m ²
Gesamt	112.91 m²
Loggia	12.52 m ²
Terrasse	21.43 m ²
Balkon	2.80 m ²

Maßstab: M = 1:75 (1cm = 75cm)

*Die angeführten m² sind ca.-Maße.
 *Dieser Plan ist auf Basis anderer Planunterlagen nachgezeichnet und entspricht deshalb nur annähernd.
 *Planabweichungen zur tatsächlichen Ausführung sind möglich.
 *Sämtliche Maße sind am Objekt zu nehmen.
 *Dieser Plan gilt nicht als Grundlage für ein Kaufangebot.
 *Die eingezeichneten Möbel sind bis auf die Einbauküche und die Badeinrichtung nicht im Kaufpreis enthalten.
 *Der Nordpfeil entspricht annähernd der tatsächlichen Situation.

Datum 12. Dezember 2025

