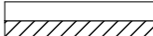




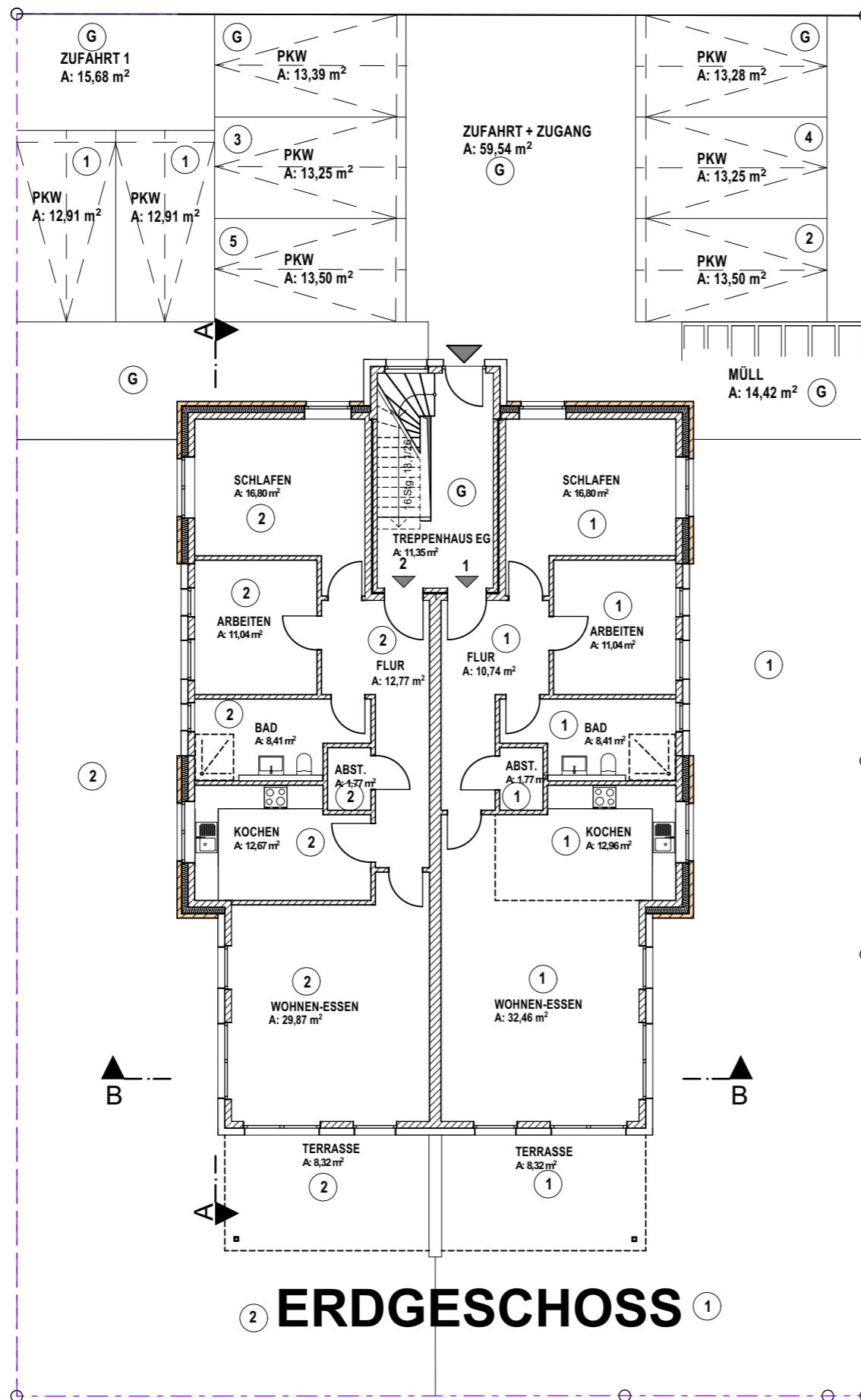


# LEGENDE

-  WDVS
-  KSL 12 MG II a
-  KSL 12 MG II a, 1,8kg/dm³
-  STAHLBETON
-  VERBLENDER



## ERDGESCHOSS

 <b>Planung und Schlüsselfertigbau GmbH</b> Bremer Straße 24 · 49163 Bohmte Telefon 05471 9595-0 · Fax 05471 9595-49 www.ps-bauen.de ...seit 1985	
DATUM: <b>24.09.2021</b>	BAUHERR:
BAUVORHABEN: <b>NEUBAU 5- FAMILIENHAUS, AM PINGELSTRANG 84, 49124 WALLENHORST- HOLLAGE</b>	
BLATTBEZEICHNUNG <b>EG- AUSSENANLAGEN ABGESCHLOSSENHEIT</b>	BLATTNUMMER <b>21M06 105 A</b>
MASSSTAB: <b>M 1:150</b>	GEZEICHNET: bi
DATUM: <b>23.09.2021</b>	
Architekturbüro  <b>Olav Seidel</b> <small>Dipl. Ing. Architekt</small>	Bremer Straße 24 49163 Bohmte Fon 05471 9595-12 Fax 05471 9595-49 Mobil 0171 99 84 692 info@architekt-olav-seidel.de
DATUM <b>24.09.2021</b>	ARCHITEKT