

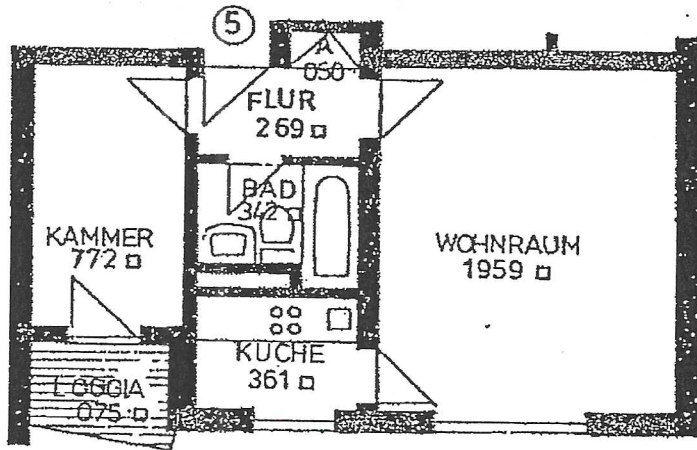
B E R E C H N U N G der Wohnfläche gemäß DIN 283 v. Febr. 1962

Zaubzerstraße 43 b

Haus 1

Stockwerk 5.0G/re.

Wohnung 5



M = 1:100

Wohnraum	3,95 x 4,90	+ 1,66 x 0,14	=	19,59
Kammer	2,06 ⁵ x 3,65	+ 1,01 x 0,18	=	7,72
Küche	2,15 x 1,62	+ 0,90 x 0,14	=	3,61
Bad	2,15 x 1,80	- 1,39 x 0,32 ⁵	=	3,42
Flur	2,15 x 1,25		=	2,69
Abstellr.	0,90 x 0,55		=	0,50
				<u>37,53</u>
Abzügl. 3 % Putz			=	<u>1,13</u>
				36,40
Loggia	1,88 x 1,58 ⁵	x 0,25	=	<u>0,75</u>
Wohnfläche insgesamt				<u>37,15</u>

[Handwritten signature and scribbles]