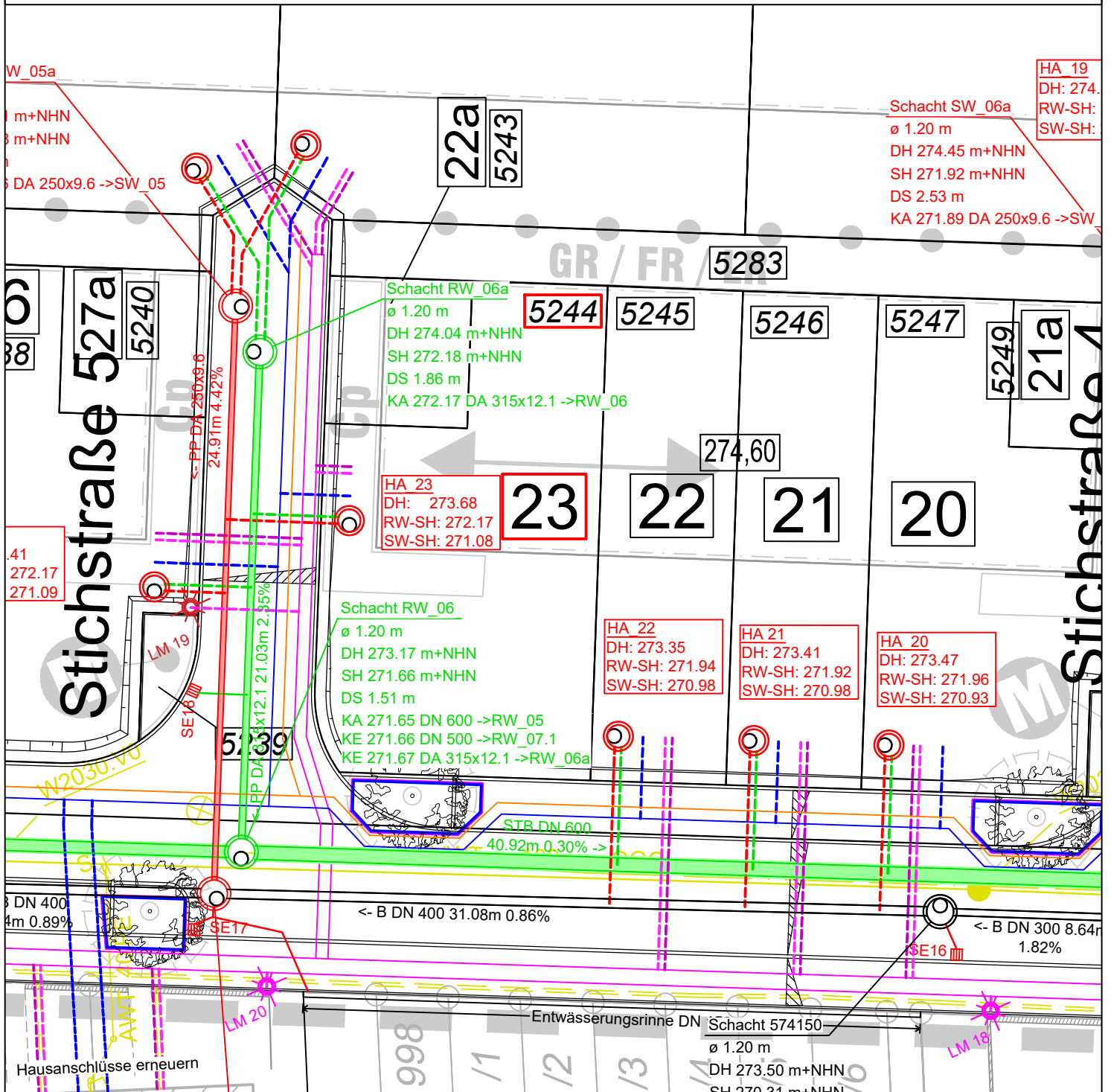


Baugebiet "Steinriegel 1" (1.BA) in Wendlingen am Neckar

Ausführungsplanung der Hausanschlüsse und Leitungen M 1:250 (Stand: 21.08.2023)



Legende

-  Hausanschlussschacht (Nennweite DN 1000, Kombischacht)
-  Hausanschluss Schmutzwasser (SW)
-  Hausanschluss Regenwasser (RW)
-  Hausanschluss Wasserversorgung
-  Hausanschluss Gasversorgung
-  Hausanschluss Strom
-  Hausanschluss Telekommunikation
-  Straßenbeleuchtung