





# CONTENTS

CONTENIDOS

15

ENJOY THE RESORT  
LIFESTYLE

| Disfruta de un estilo de vida de resort |

29

THE APARTMENT

| Los apartamentos a |

45

QUALITY SPECIFICATIONS

| Memorias de calidades |

49

BE INSPIRED.  
TURN YOUR HOUSE INTO A HOME

| Inspírate. Hogariza tu nuevo hogar |

55

COSTA DEL SOL. MANILVA

| Costa del Sol. Manilva |

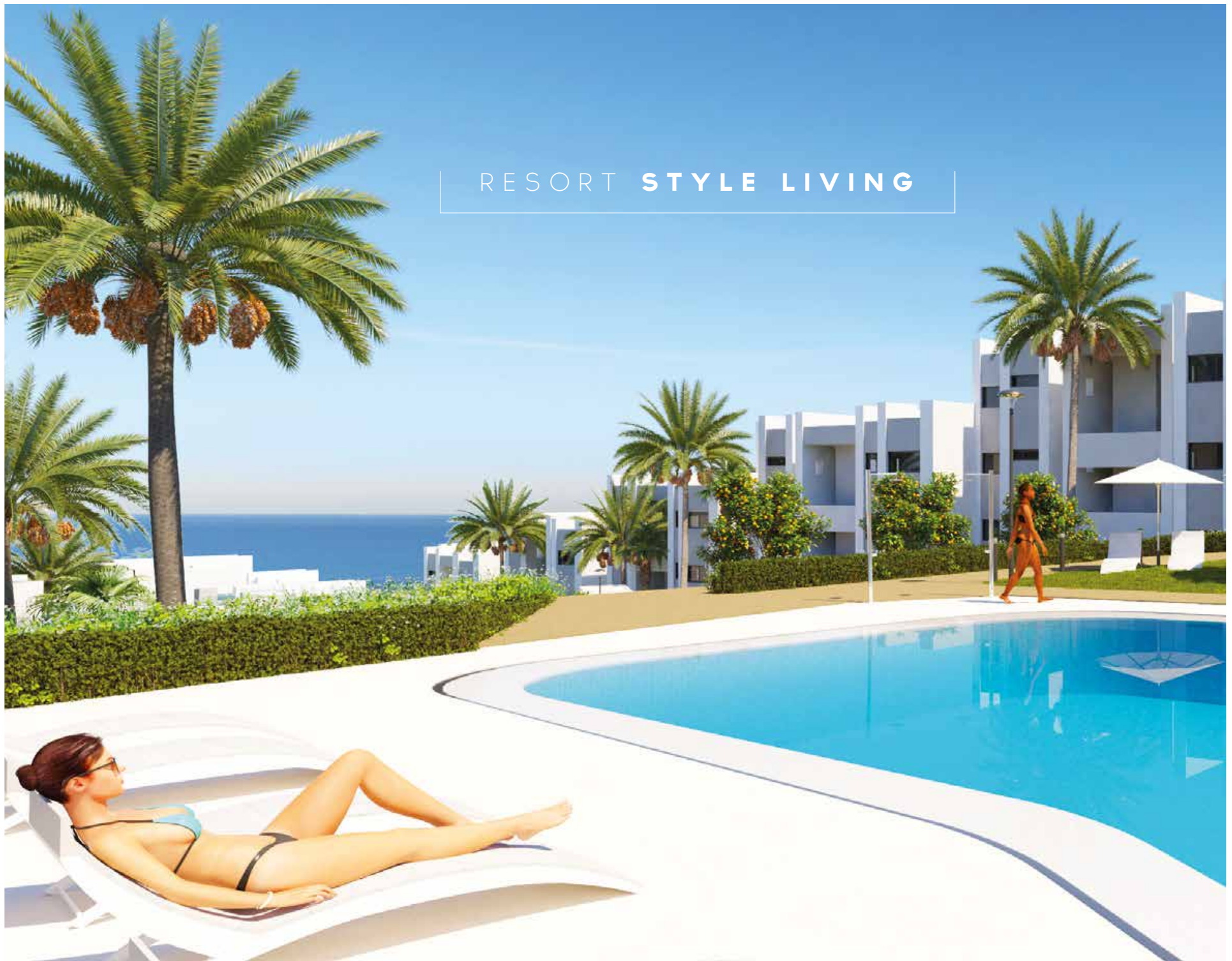
58

YOUR BEST CHOICE.  
DIFFERENCE, EXPERIENCE AND COMMITMENT

| Tu mejor elección. Diferencia, experiencia y compromiso |



RESORT STYLE LIVING







Private residential complex with resort design  
Urbanización privada diseñada con un concepto de resort

Private residential complex offering resort style living  
Urbanización privada que ofrece un estilo de centro turístico







We introduce you a brand new housing development designed for a new lifestyle that allows you to enjoy both the interior and exterior of your home. Large terraces that give continuity to the house. Complete common areas designed for the whole family. You have in your hands the beginning of a new life in a house designed to enjoy the light of the Mediterranean Sea. Are you ready?

Bienvenido a casa. Te presentamos una nueva promoción de viviendas diseñada para un nuevo estilo de vida que te permita disfrutar tanto del interior como del exterior de tu vivienda. Grandes terrazas que dan continuidad a la vivienda. Completas zonas comunes pensadas para toda la familia. Tienes en tus manos el comienzo de una nueva vida en una casa pensada para disfrutar la luz del Mediterráneo. ¿Comenzamos?

It is a low density residential development located on a hill softly heading towards the sea. The fragmented unit to be built, which consists of a semi- basement garage, two floors and a penthouse, intends to remind with its design the worries and concerns of that group of architects of the second half of the twentieth century (Sáenz de Oiza, Corrales y Molezún, Coderch, among others) who managed to render with respect and dignity the tenets of the Modern Movement to the needs of their works in the Spanish coastline.

The basic components used -rectangular parallelepipeds, partially covered terraced volumes, exterior carpentry consisting of floor to ceiling glass windows, outdoor spaces with native flora, ground floor units with private gardens- organize their hierarchy within an environmental atmosphere where architecture merges and magnifies the natural surroundings.

Se trata de un conjunto residencial de baja densidad emplazado sobre una colina cuya pendiente desciende con suavidad hacia el litoral. El fragmentado volumen a construir, que consta de garaje en semisótano, dos plantas y ático, pretende rememorar en su diseño las preocupaciones e inquietudes de aquel grupo de arquitectos que ejercieron la profesión durante la segunda mitad del siglo XX -Sáenz de Oiza, Corrales y Molezún, Coderch, entre otros-, quienes tradujeron con respeto y dignidad los postulados del Movimiento Moderno a las necesidades que presentaban sus obras en las áreas costeras españolas.

Los componentes básicos empleados -paralelepípedos de color blanco, volúmenes escalonados parcialmente cubiertos, carpintería exterior formada por cristalerías de suelo a techo, espacios exteriores con plantaciones de flora autóctona, viviendas en planta baja con jardines privados-, ordenan sus jerarquías en una atmósfera medioambiental donde la arquitectura se integra y magnifica el entorno natural.







Social Lounge  
Salón de ocio





## ENJOY THE RESORT LIFESTYLE

You cannot miss this amazing offer of common areas designed to maximize enjoyment for you and your family. Fully equipped homes to enjoy outdoor sports, to relax and fully live the Costa del Sol experience without leaving your own home.

Swimming pools for adults and children with salt chlorination, snack bars close to the pools, children's playground, spaces to relax practicing yoga or tai-chi or simply enjoy the sunset. Complete this incredible offer of leisure spaces a complete fitness area; spa with sauna, Turkish bath and jacuzzi, children's play area, picnic space, leisure room and extensive tropical gardens with a careful landscaping.

In addition, as owners of a property at Pure South Residences you will also enjoy the benefits of discounted membership in local golf courses and stylish beach clubs as well as in popular restaurants and cafes in the area through the Pure South Residents card. Book your favourite table or tee off time using the concierge service available to Pure South residents.

### DISFRUTA DE UN ESTILO DE VIDA DE RESORT

Estás ante una espectacular oferta de zonas comunes para el máximo disfrute para ti y los tuyos. Equipamientos completos para disfrutar al aire libre del deporte, relajarte y vivir plenamente la Costa del Sol, sin salir de casa.

Piscinas para adultos y niños con cloración salina, snacks área de recreo infantil, espacios para relajarte practicando yoga o tai-chi o simplemente, disfrutar de la puesta del sol. Completan esta increíble oferta de espacios de ocio una completa zona de fitness, área de spa con sauna, baño turco y jacuzzi, área de recreo infantil, espacio para picnic, salón de ocio y unas extensas zonas ajardinadas de inspiración tropical con un cuidado paisajismo.

Además, como propietarios de una propiedad en Pure South Residences, también disfrutarás de los beneficios de la membresía con descuento en los campos de golf locales y los elegantes clubs de playa, así como en restaurantes y bares de la zona a través de la tarjeta Pure South Residents. Reserve su mesa o hora de salida favorita usando el servicio de conserjería disponible para los residentes de Pure South.





ADULTS' POOL  
PISCINA ADULTOS



SOLARIUM  
SOLARIUM



CHILL OUT AREA  
ZONA CHILL OUT



SNACK BAR  
SNACK BAR



OUTDOOR RELAX  
ACTIVITIES PLACE  
GIMNASIO INDOOR



FITNESS AREA  
INDOOR  
FITNESS AIRE LIBRE



PICNIC AREA  
ZONA PICNIC



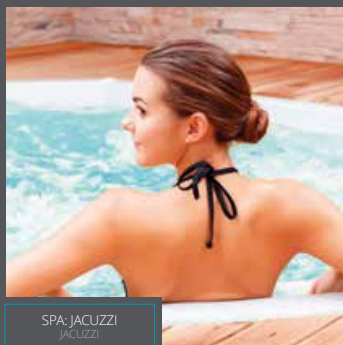
CONSIGERGE SERVICE  
SERVICIO CONSERJERIA



MEMBER CARD  
TARJETA MEMBRESIA



SPA: TURKISH BATH  
BAÑO TURCO



SPA: JACUZZI  
JACUZZI



SPA: SAUNA  
SAUNA



BICYCLES' OUTDOOR  
PARKING  
PARKING BICIS



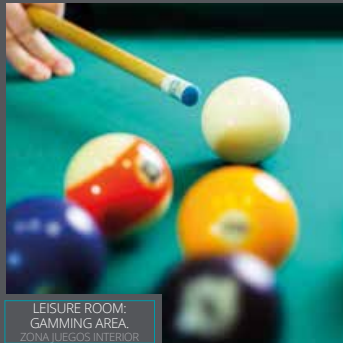
CHILDREN'S PLAY AREA  
ÁREA DE RECREO INFANTIL



KIDS' POOLS  
PISCINA PARA NIÑOS



LEISURE ROOM:  
WORKING AREA  
ZONA DE TRABAJO



LEISURE ROOM:  
GAMMING AREA  
ZONA JUEGOS INTERIOR

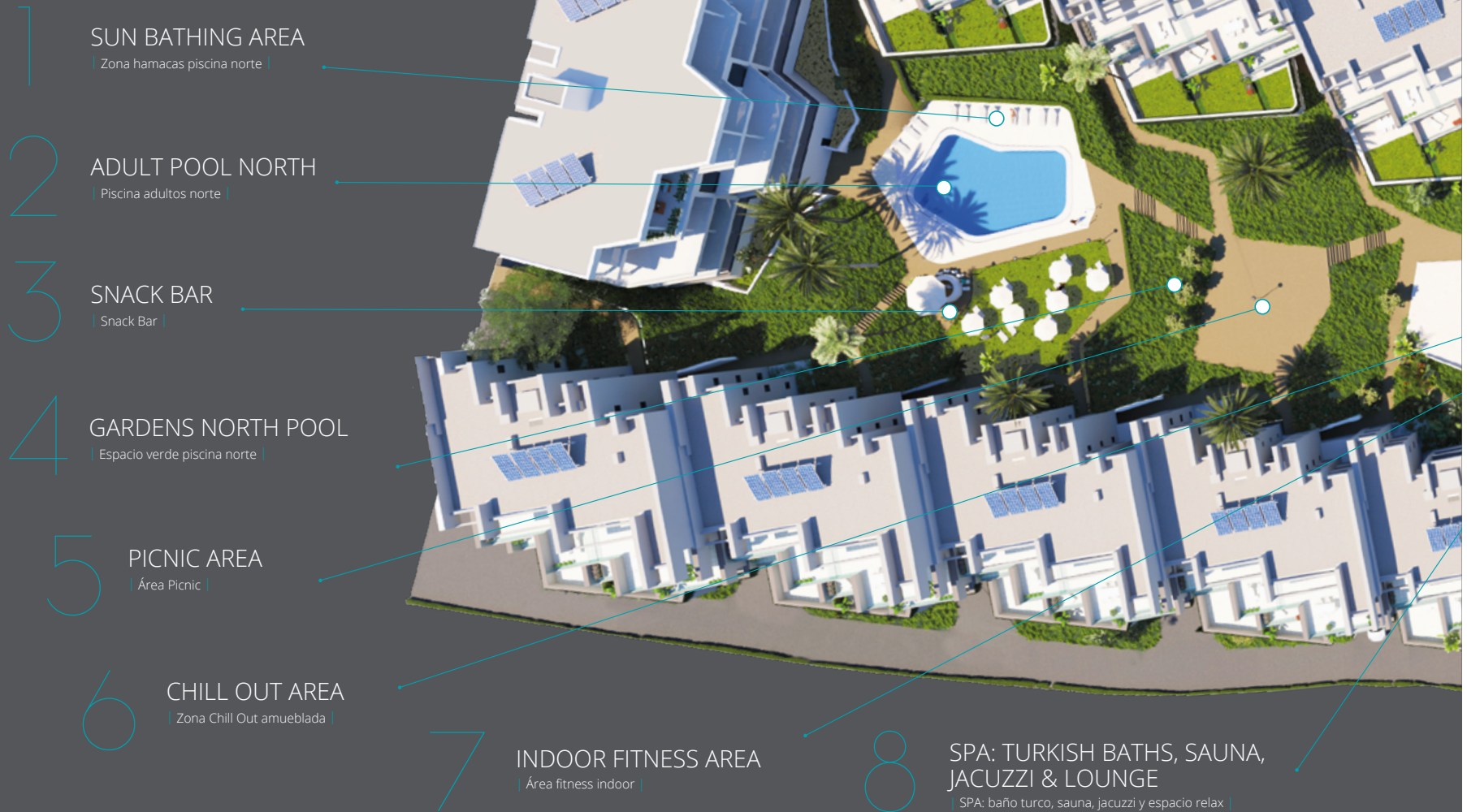


LEISURE ROOM:  
MULTIMEDIA AREA  
ESPACIO MULTIMEDIA



# More than 8.900 m<sup>2</sup> of common areas for a new resort lifestyle

| Más de 8.900 m<sup>2</sup> de áreas comunes para un nuevo estilo de vida de resort |



## 1 SUN BATHING AREA

| Zona hamacas piscina norte |

## 2 ADULT POOL NORTH

| Piscina adultos norte |

## 3 SNACK BAR

| Snack Bar |

## 4 GARDENS NORTH POOL

| Espacio verde piscina norte |

## 5 PICNIC AREA

| Área Picnic |

## 6 CHILL OUT AREA

| Zona Chill Out amueblada |

## 7 INDOOR FITNESS AREA

| Área fitness indoor |

## 8 SPA: TURKISH BATHS, SAUNA, JACUZZI & LOUNGE

| SPA: baño turco, sauna, jacuzzi y espacio relax |





9 SOCIAL, WORK LOUNGE,  
MULTIMEDIA AREA  
| Salón de ocio: área de trabajo, área multimedia,  
área de esparcimiento |

10 OUTDOOR FITNESS AREA  
| Área fitness exterior |

11 MAIN SECURITY ENTRANCE  
| Entrada principal. Control de acceso |

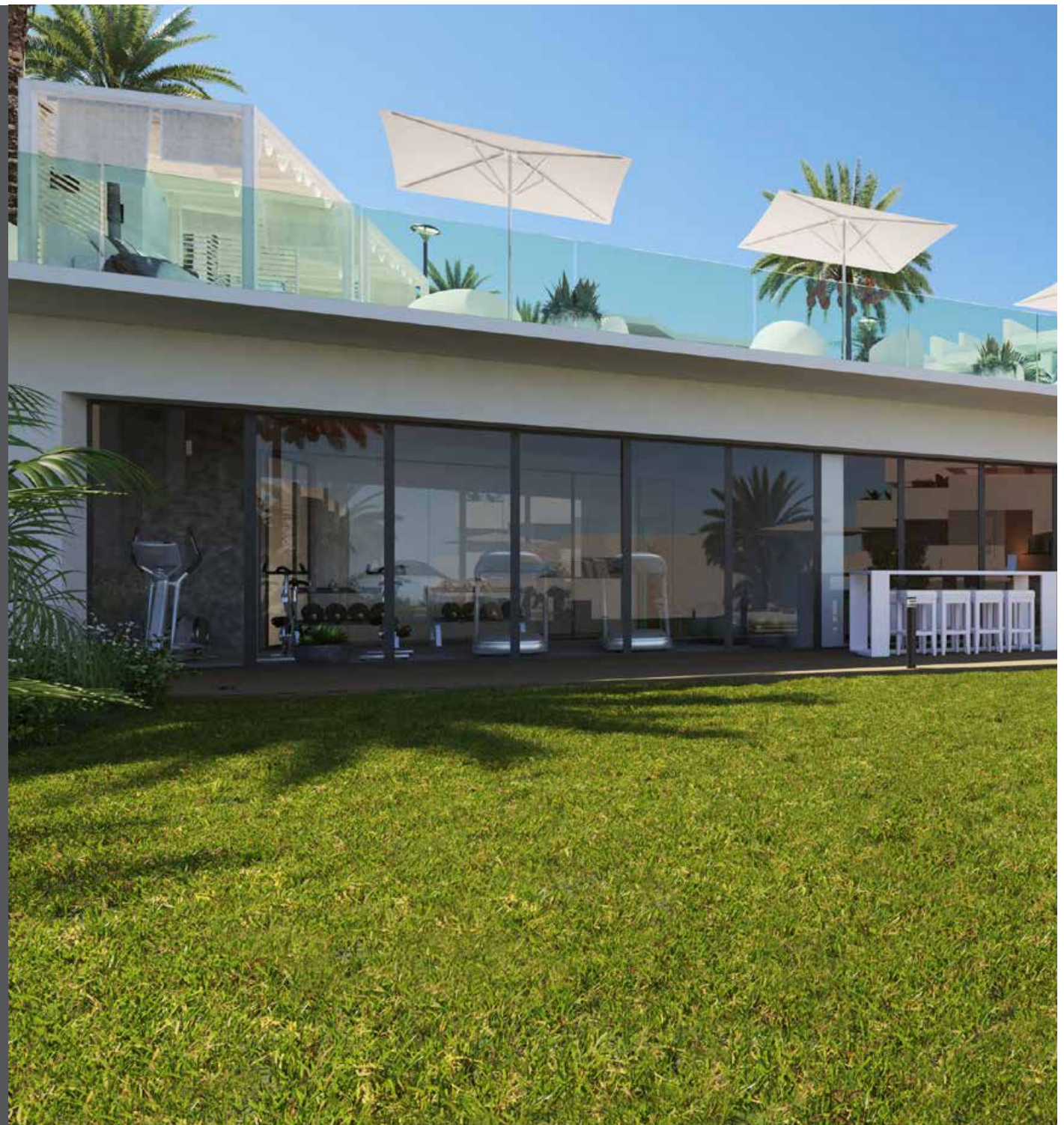
12 EXTERIOR PARKING FOR BIKES  
| Parking exterior de bicicletas |

13 CHILDREN'S PLAY AREA  
| Área de recreo infantil |

14 ADULT POOL AND  
SUNBATHING AREA  
| Piscina de adultos Sur y zona de hamacas |

15 CHILDREN'S  
POOL  
| Piscina para niños |

Relax area (common area)  
Zona de relax (zona común)

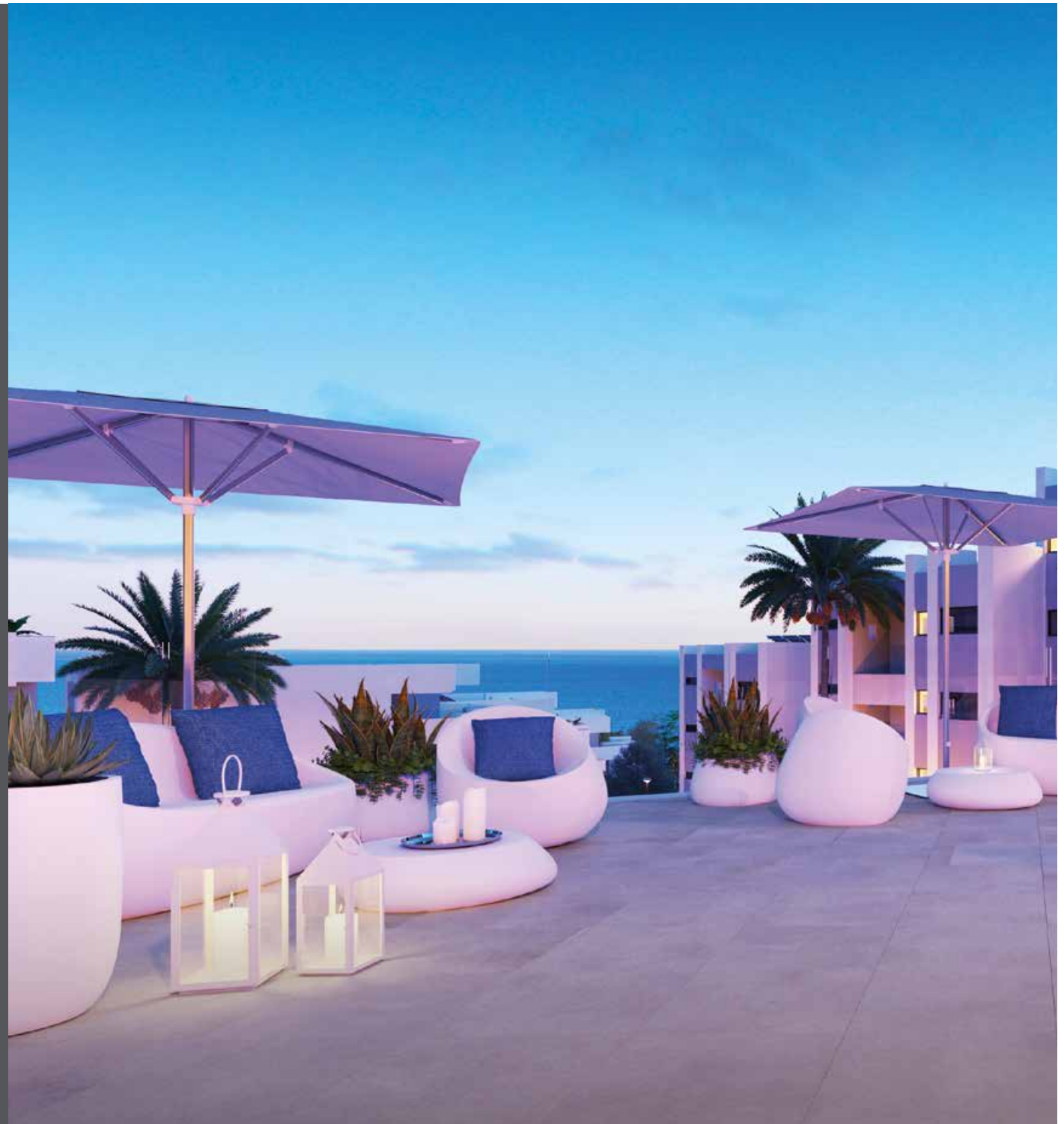








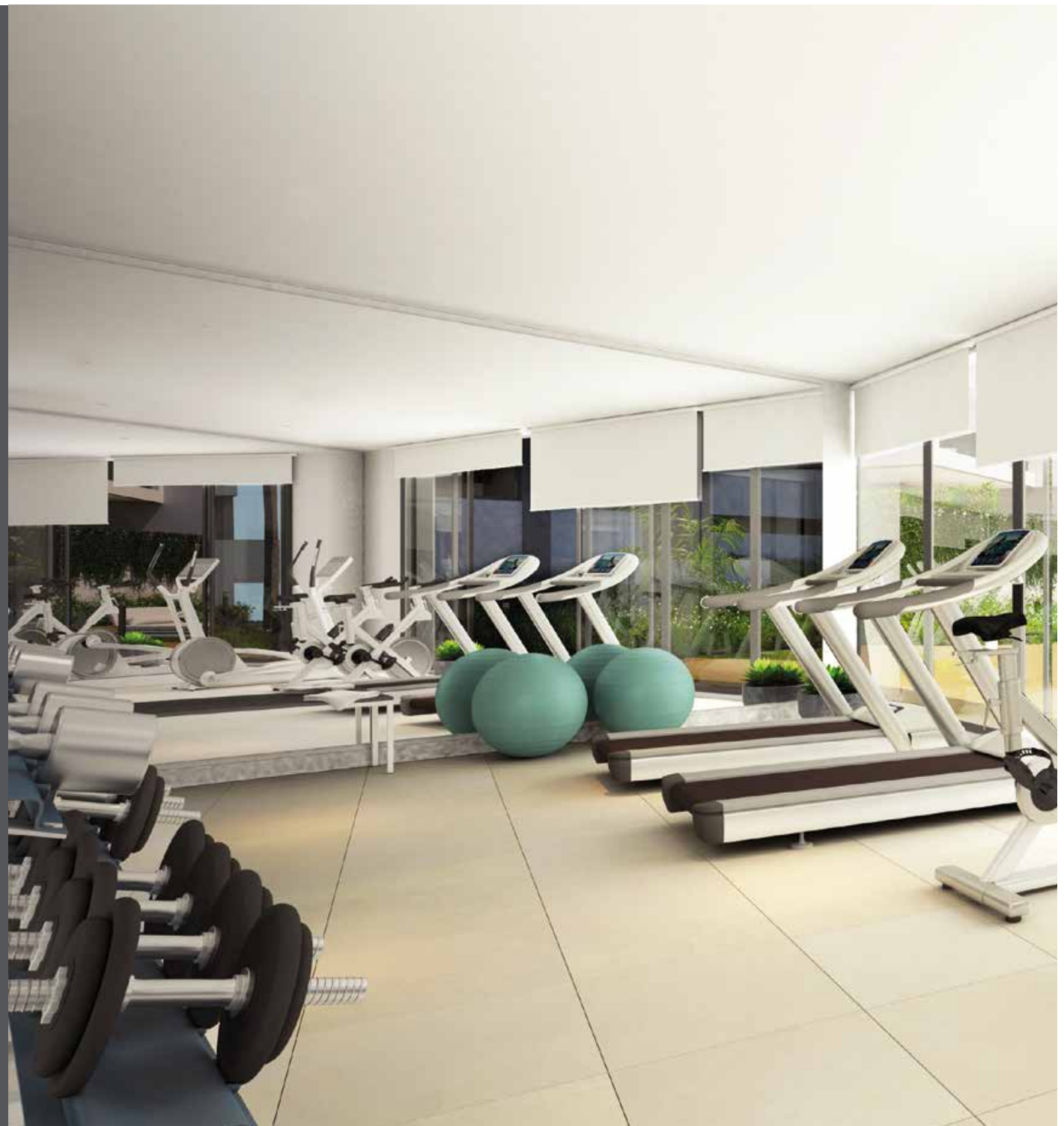
Relax area (common area)  
Zona de relax (zona común)







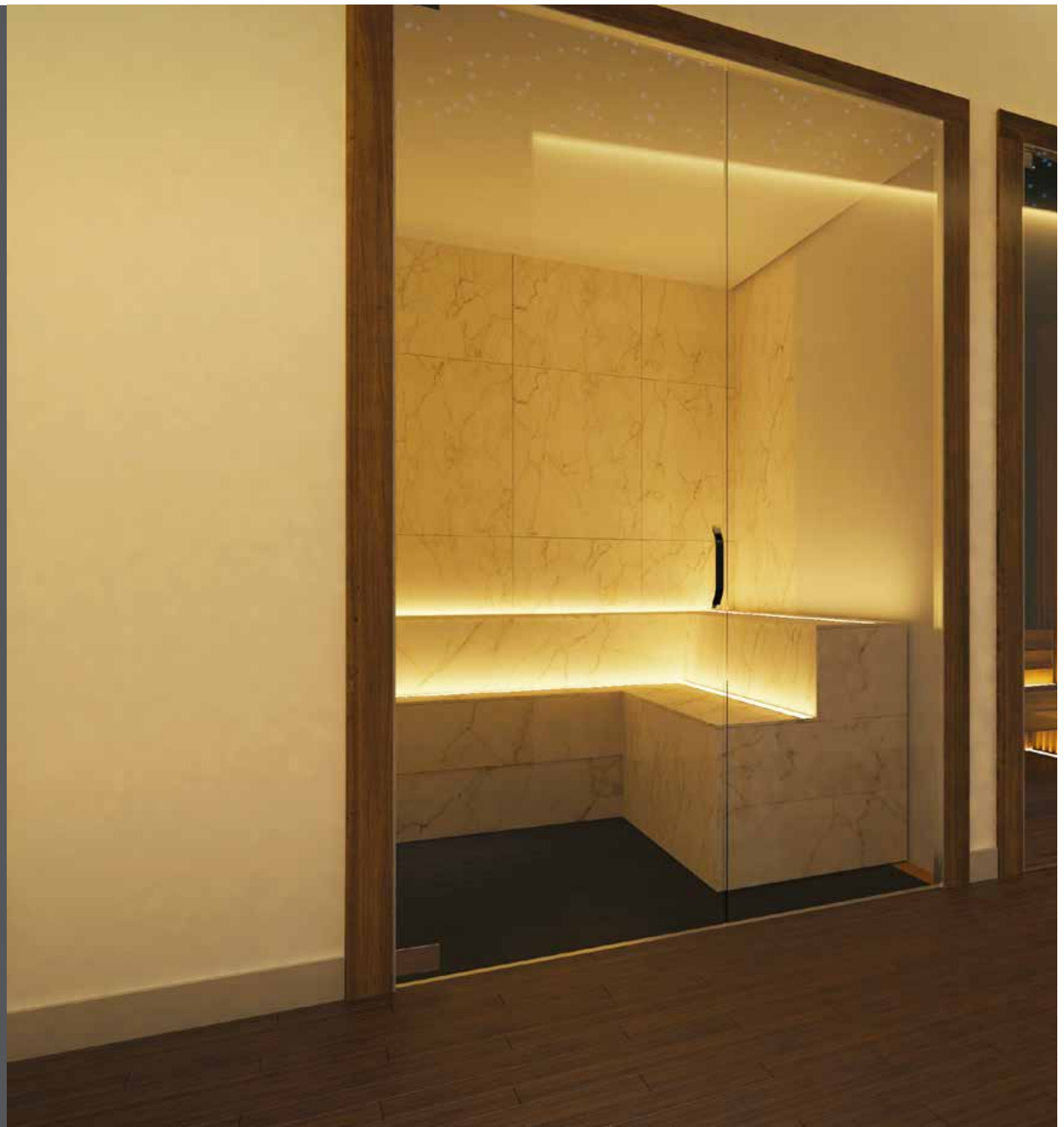
Gym (common area)  
Gimnasio (zona común)







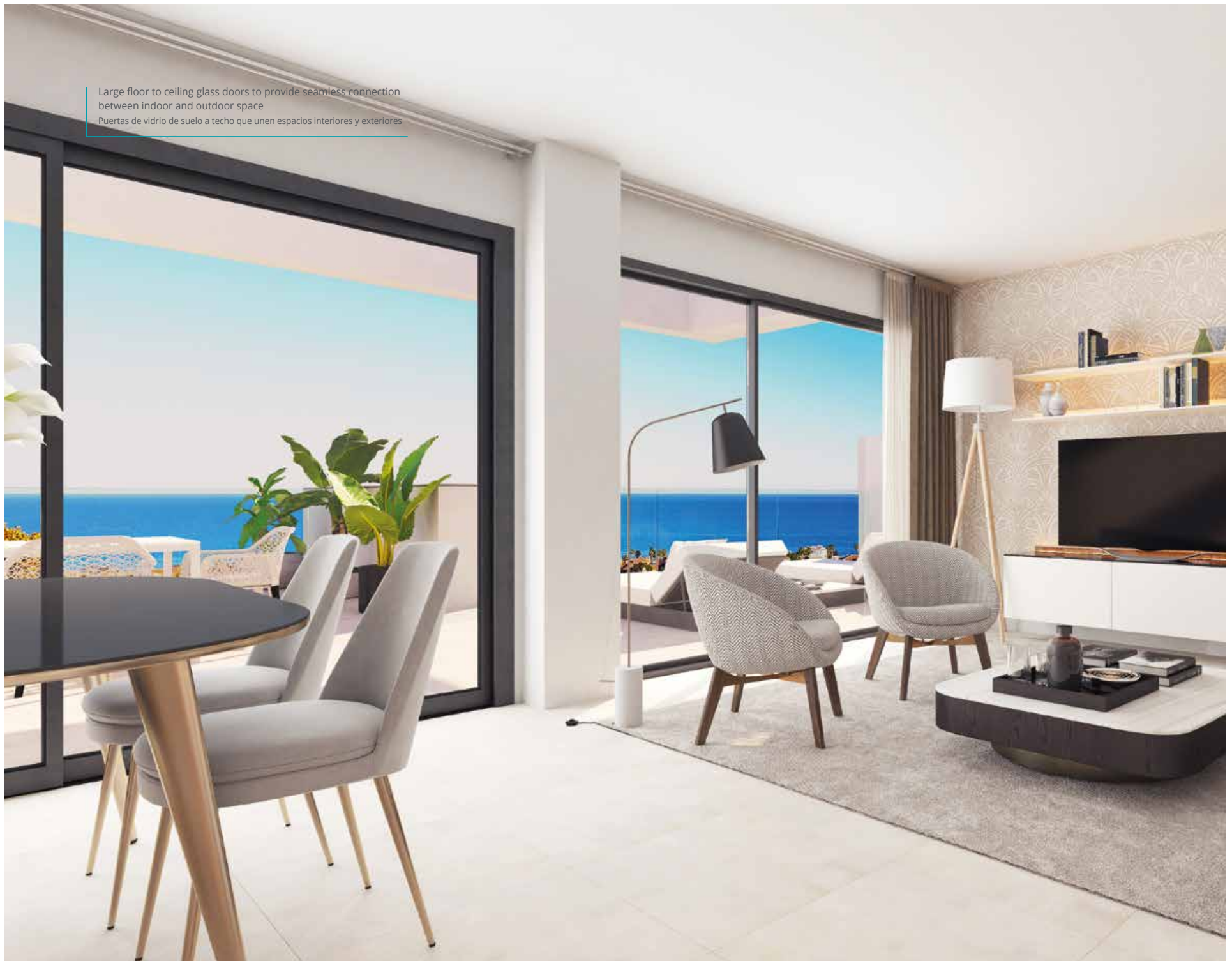
Complete spa with sauna, jacuzzi,  
steam room and relax area  
Completo spa con sauna, jacuzzi,  
baño turco y zona de relax







Large floor to ceiling glass doors to provide seamless connection between indoor and outdoor space  
Puertas de vidrio de suelo a techo que unen espacios interiores y exteriores





## THE APARTMENTS

An appropriate study of the environment and the expertise of an extraordinary team of architects has led to a project with residential units offering a perfect balance between built and useful surface for a maximum feeling of spaciousness.



### LOS APARTAMENTOS

Un estudio adecuado del entorno y la experiencia de un excepcional equipo de arquitectos ha dado lugar a un proyecto con viviendas con una relación ideal entre superficie construida y útil para una máxima amplitud de espacios.

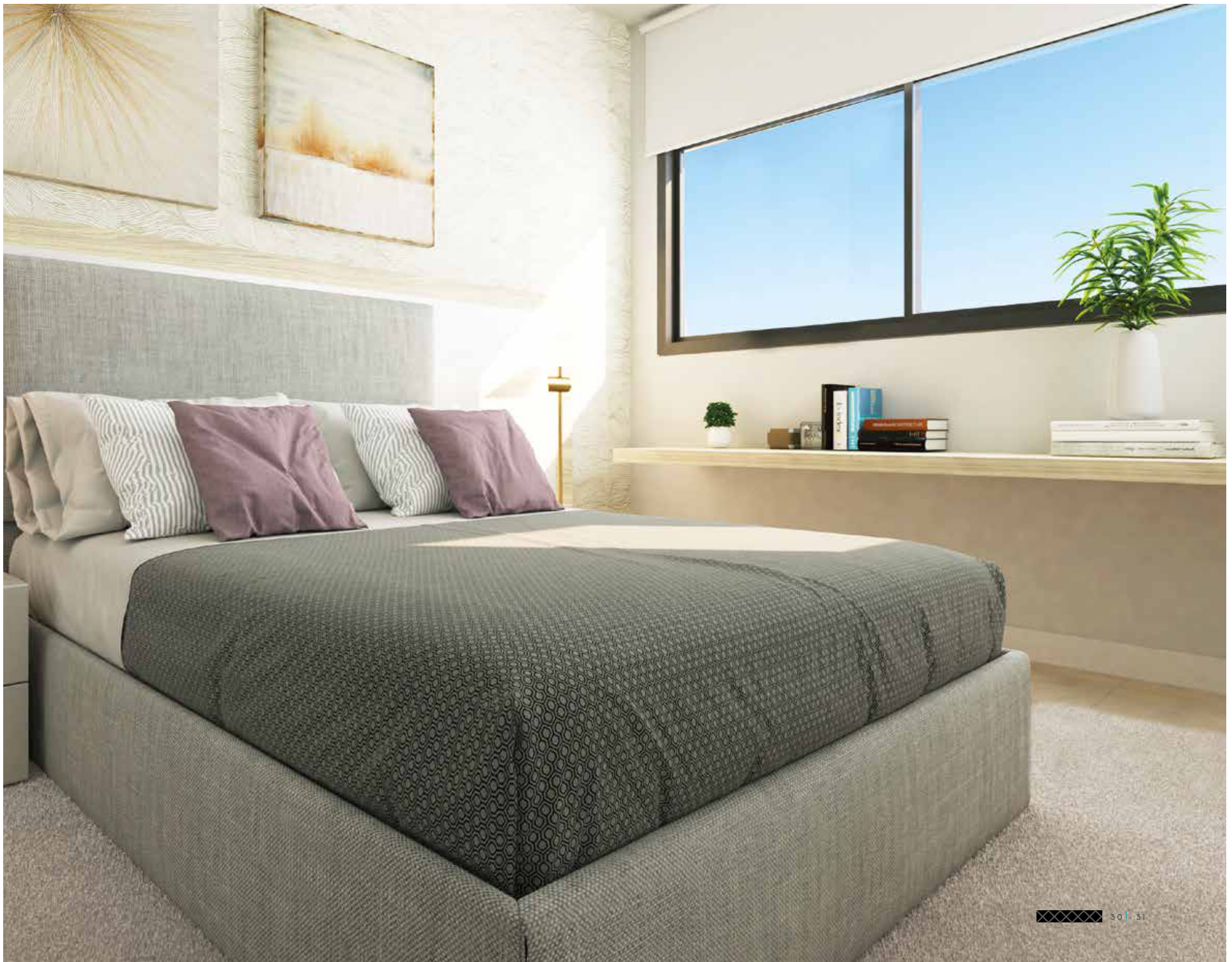




Main bathroom equipped with vanity, mirror and shower screen  
Baño principal equipado con mueble, espejo y mampara de ducha



High quality and balanced finishes  
Acabados armónicos y con excelente calidad



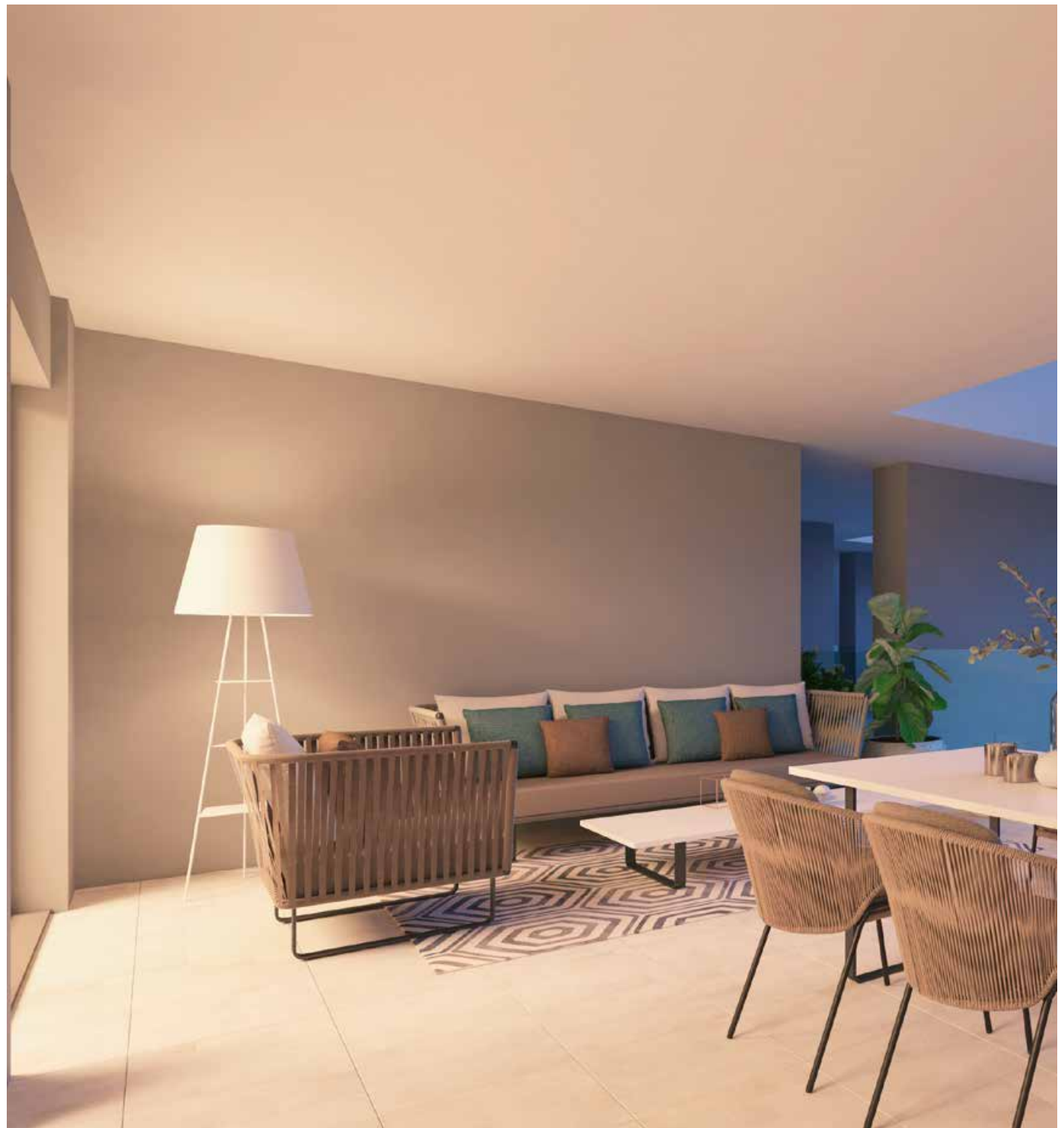
Designed for natural living  
Diseñado para vivir en la naturaleza

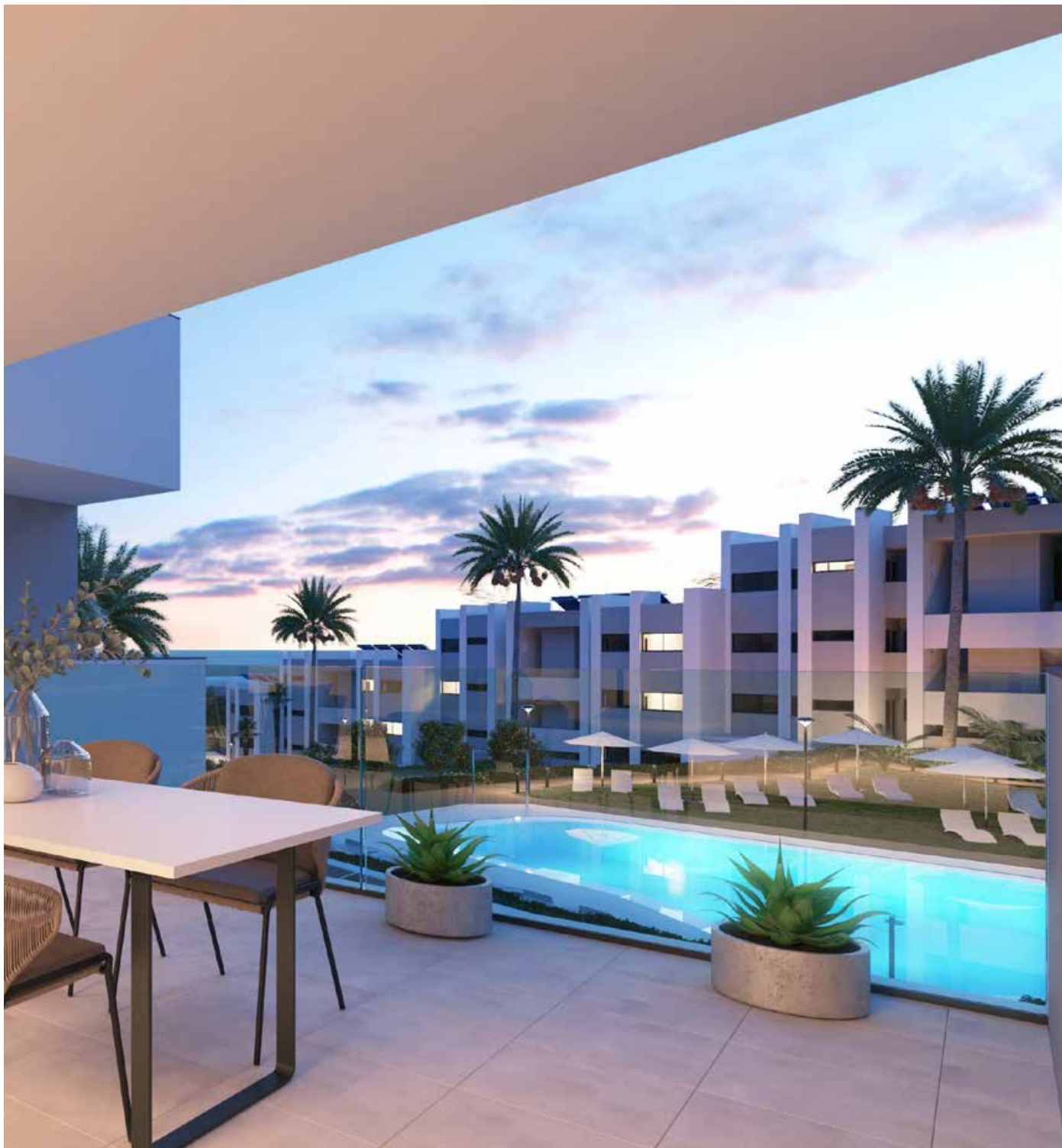






Simply made perfect  
Simplemente perfecto

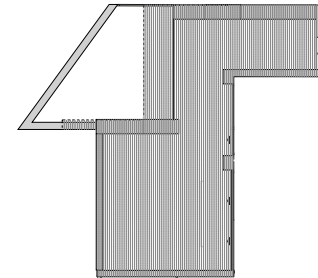
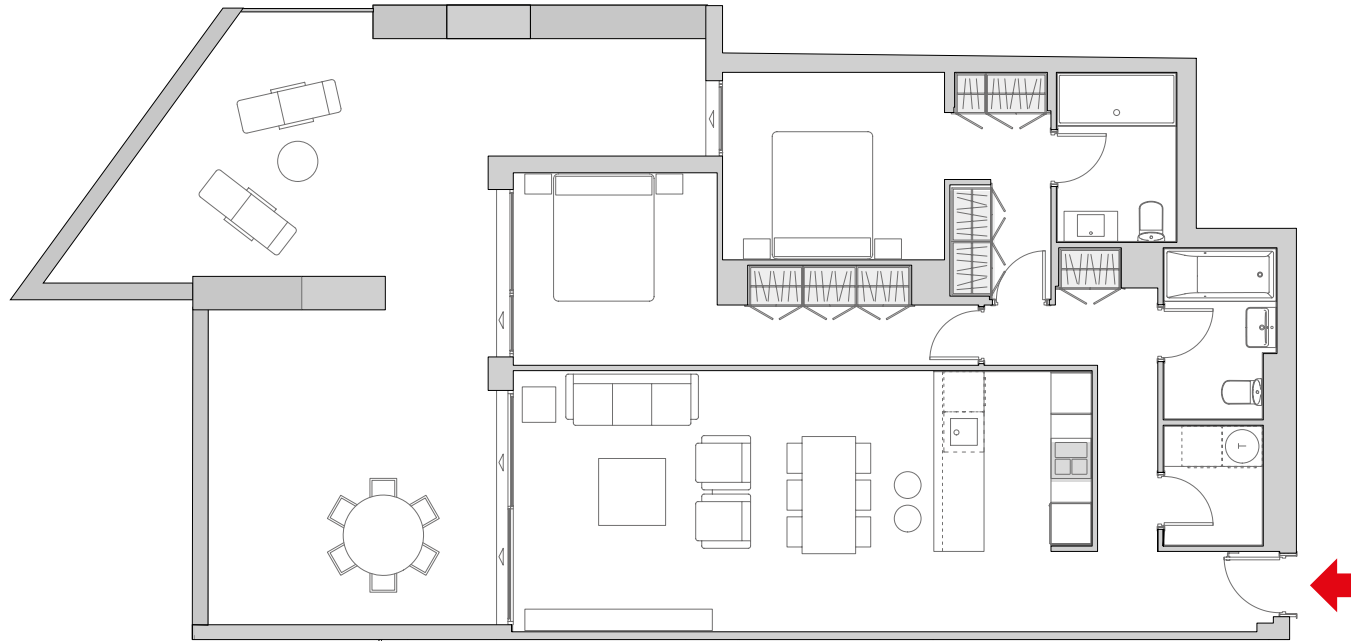






**BUILDING 1. SEMI-BASEMENT B**

EDIFICIO 1. PLANTA SEMISÓTANO B

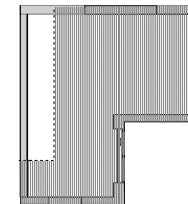
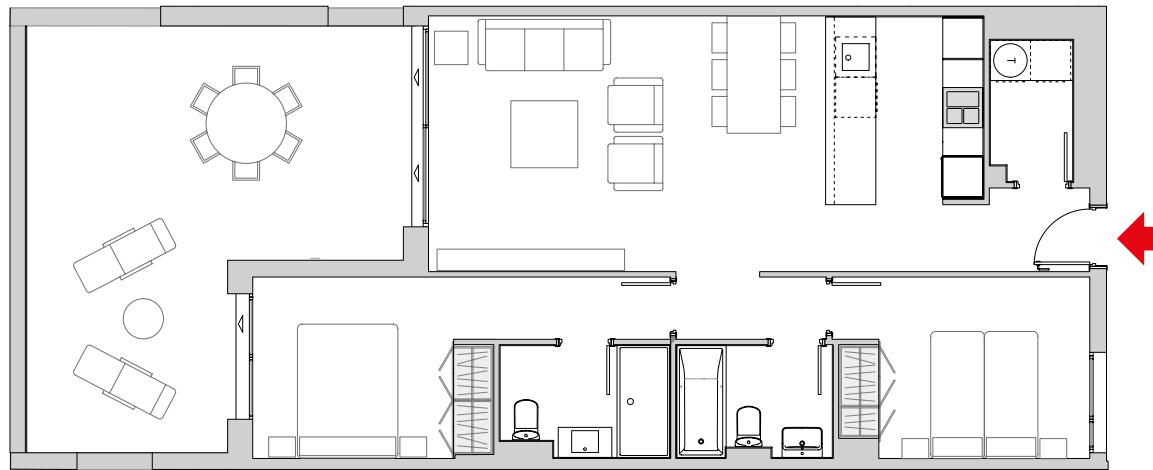


<b>Bedrooms</b> Habitaciones	<b>Block</b> Construidos	<b>Total Built</b> Construido total	<b>Terrace</b> Terrace	<b>Garden</b> Jardín
2	92,28 m <sup>2</sup>	99,82 m <sup>2</sup>	38,03 m <sup>2</sup>	14,80 m <sup>2</sup>

<b>Covered</b> Cubierta	<b>Uncovered</b> Descubierta
38,03 m <sup>2</sup>	-

### BUILDING 3. FIRST FLOOR B

EDIFICIO 3. PLANTA PRIMERA B

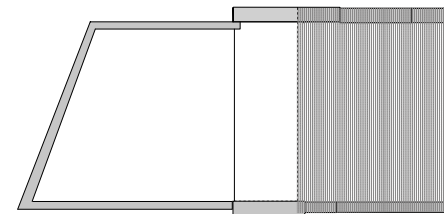
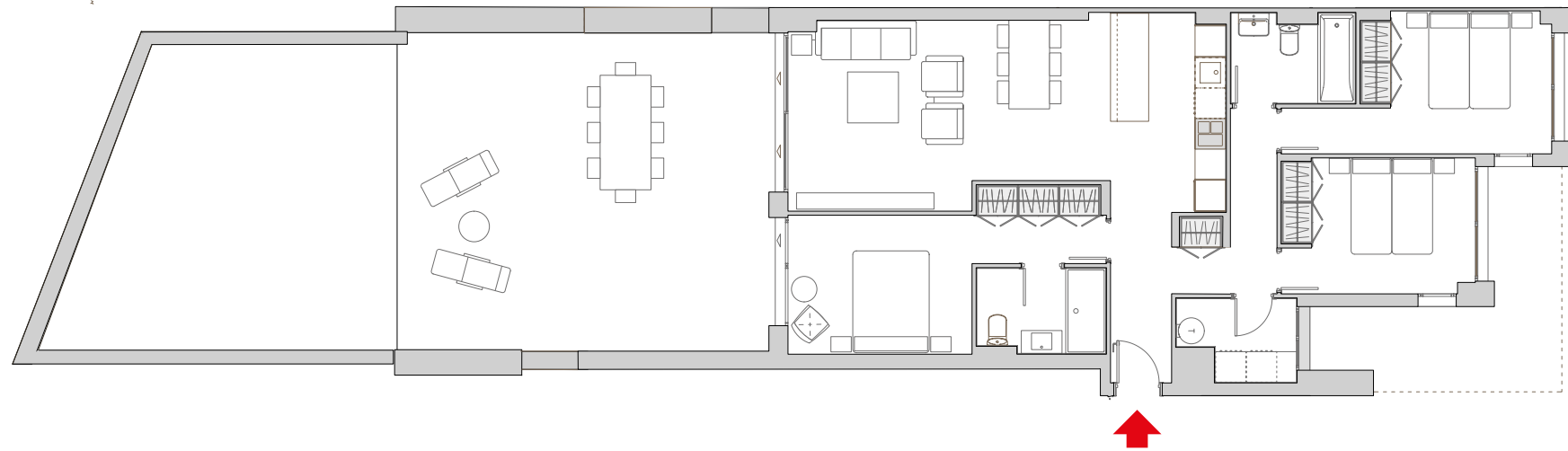


<b>Bedrooms</b> Habitaciones	<b>Block</b> Construidos	<b>Total Built</b> Construido total	<b>Terrace</b> Terrace
2	79,08 m <sup>2</sup>	87,43 m <sup>2</sup>	33,89 m <sup>2</sup>

<b>Covered</b> Cubierta	<b>Uncovered</b> Descubierta
26,86 m <sup>2</sup>	7,03 m <sup>2</sup>

# BUILDING 3. GROUND FLOOR A

EDIFICIO 3. PLANTA BAJA A



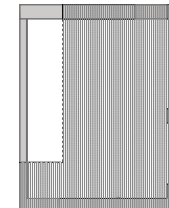
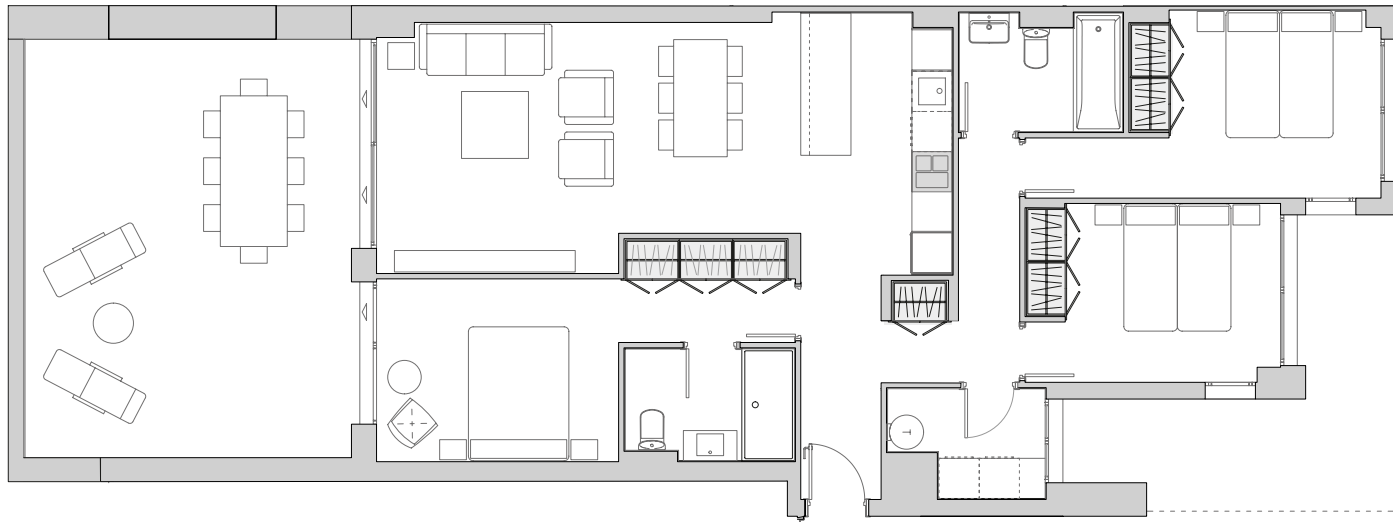
<b>Bedrooms</b> Habitaciones	<b>Block</b> Construidos	<b>Total Built</b> Construido total	<b>Terrace</b> Terrace	<b>Garden</b> Jardín
3	101,26 m <sup>2</sup>	111,95 m <sup>2</sup>	51,56 m <sup>2</sup>	40,01 m <sup>2</sup>

<b>Covered</b> Cubierta	<b>Uncovered</b> Descubierta
35,69 m <sup>2</sup>	15,87 m <sup>2</sup>



### BUILDING 3. FIRST FLOOR A

EDIFICIO 3. PLANTA PRIMERA A

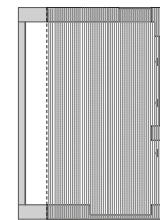


<b>Bedrooms</b> Habitaciones	<b>Block</b> Construidos	<b>Total Built</b> Construido total	<b>Terrace</b> Terrace
3	101,26 m <sup>2</sup>	119,95 m <sup>2</sup>	35,81 m <sup>2</sup>

<b>Covered</b> Cubierta	<b>Uncovered</b> Descubierta
27,56 m <sup>2</sup>	8,25 m <sup>2</sup>

# BUILDING 3. FIRST FLOOR B

EDIFICIO 3. PLANTA PRIMERA B

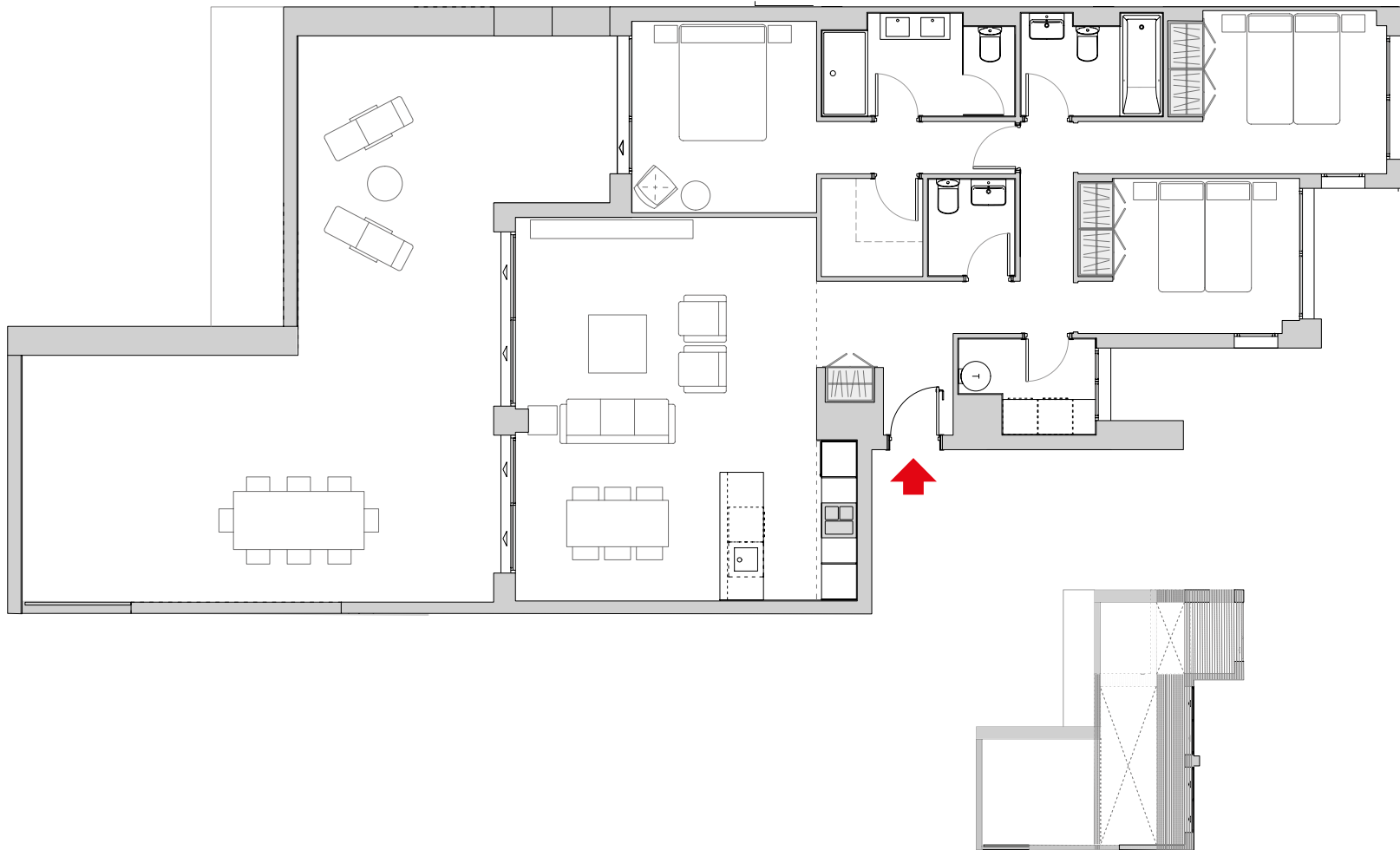


<b>Bedrooms</b> Habitaciones	<b>Block</b> Construidos	<b>Total Built</b> Construido total	<b>Terrace</b> Terrace
3	108,13 m <sup>2</sup>	119,55 m <sup>2</sup>	34,19 m <sup>2</sup>

<b>Covered</b> Cubierta	<b>Uncovered</b> Descubierta
26,81 m <sup>2</sup>	7,38 m <sup>2</sup>

# BUILDING 3. PENTHOUSE A

EDIFICIO 3. ÁTICO A



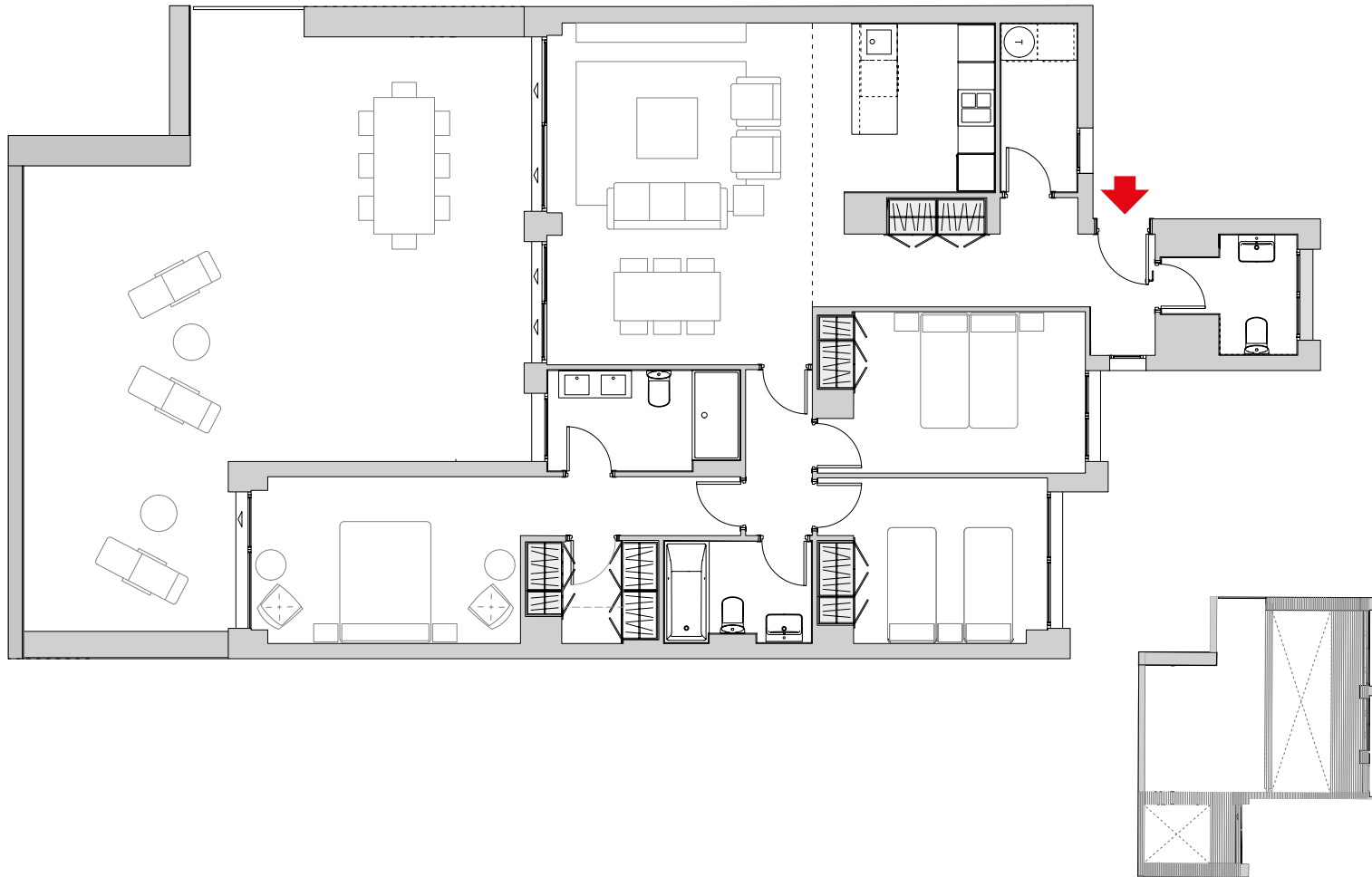
<b>Bedrooms</b> Habitaciones	<b>Block</b> Construidos	<b>Total Built</b> Construido total	<b>Terrace</b> Terrace
3	116,17 m <sup>2</sup>	128,44 m <sup>2</sup>	69,22 m <sup>2</sup>

<b>Covered</b> Cubierta	<b>Uncovered</b> Descubierta
18,70 m <sup>2</sup>	50,52 m <sup>2</sup>



# BUILDING 3. PENTHOUSE B

EDIFICIO 3. ÁTICO A

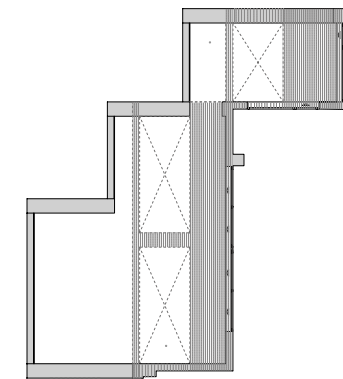
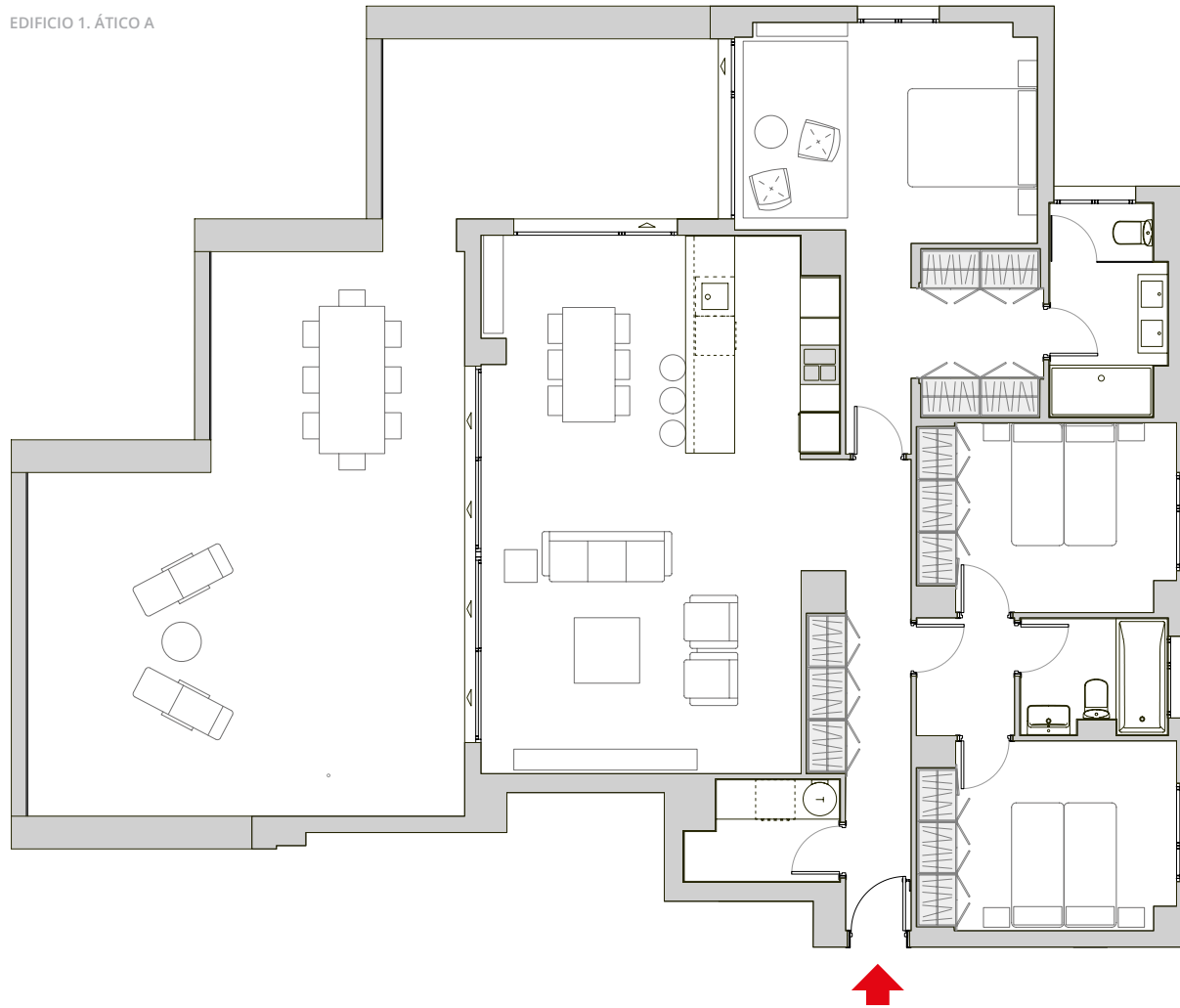


<b>Bedrooms</b> Habitaciones	<b>Blockv</b> Construidos	<b>Total Built</b> Construido total	<b>Terrace</b> Terrace
3	121,45 m <sup>2</sup>	134,27 m <sup>2</sup>	69,56 m <sup>2</sup>

<b>Covered</b> Cubierta	<b>Uncovered</b> Descubierta
16,24 m <sup>2</sup>	53,32 m <sup>2</sup>

# BUILDING 1. PENTHOUSE A

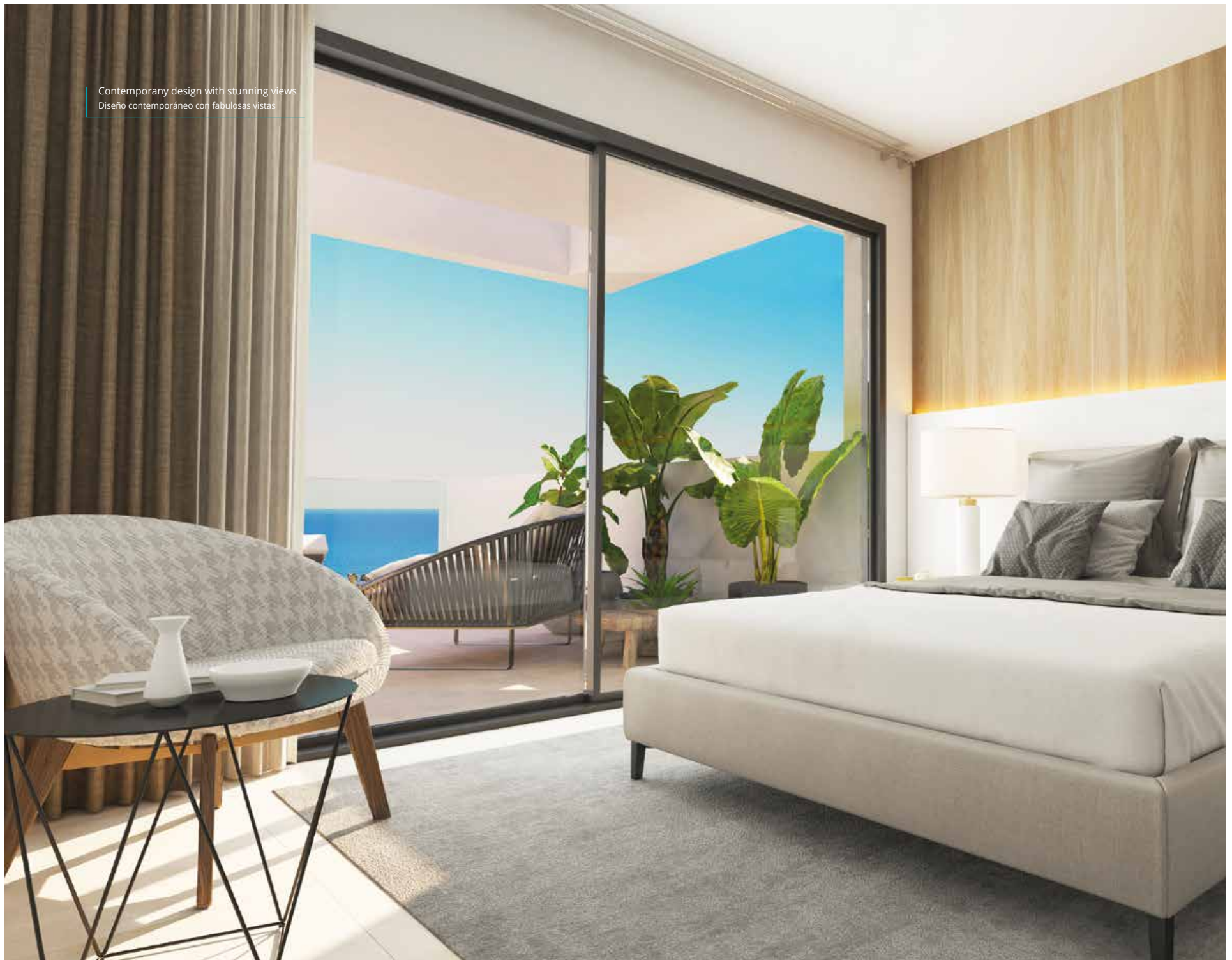
EDIFICIO 1. ÁTICO A



<b>Bedrooms</b> Habitaciones	<b>Block</b> Construidos	<b>Total Built</b> Construido total	<b>Terrace</b> Terrace
3	130,81 m <sup>2</sup>	139,98 m <sup>2</sup>	72,16 m <sup>2</sup>

<b>Covered</b> Cubierta	<b>Uncovered</b> Descubierta
23,22 m <sup>2</sup>	48,94 m <sup>2</sup>

Contemporary design with stunning views  
Diseño contemporáneo con fabulosas vistas







## QUALITY SPECIFICATIONS

Design and materials designed for your comfort. Your home has the latest technologies, security measures and habitability. Insulation and ventilation solutions and space design applied for the optimization of consumption. Because you are looking for excellence and perfection, we take care of every detail of your home with the most innovative constructive solutions and the most advanced products.

### MEMORIA DE CALIDADES

Diseño y materiales pensados para tu confort. Tu vivienda dispone de las últimas tecnologías, medidas de seguridad y habitabilidad. Soluciones de aislamiento, de ventilación y diseño de espacios aplicados para la optimización del consumo.

Porque buscas la excelencia y la perfección, cuidamos cada detalle de tu vivienda con las soluciones constructivas más innovadoras y los productos más avanzados.

## HABITABILITY AND PERFECT AESTHETICS

Our experience and eagerness to ensure the best product for our customers have allowed us to work with the best partners to obtain the necessary quality for a perfect result. All of these materials contribute to create the most avant-garde design homes and to achieve habitability in perfect spaces. Different solutions to obtain high security and technology for your comfort.

- Open plan style.
- Large South facing terrace or garden.
- Extensive interior personalization options catalogue.
- Hot and cold-air conditioning in living room/kitchen and bedrooms.
- Large windows allow natural daylight to enter and create warm spaces without compromising other features.
- The solid veneered doors for the different rooms provide high acoustic insulation.
- The cabinets of the different rooms are modular, with solid panes. The fitted wardrobes are lined and finished on the inside and have an upper luggage cabinet and a garment rail with an elegant and modern finish. All wardrobes include a drawer unit and feature chrome fittings.
- The bathrooms include tiles from top brands, thermostatic shower faucets with large sprinklers and high-quality fittings.
- Base cabinets installed in the main bathrooms include a soft close and a fully extractable design.
- Fixed shower screens.

## QUALITY, SAFETY AND COMFORT

Design and materials designed for your comfort. Your home has the latest technologies, security measures and habitability. Insulation and ventilation solutions and space design applied for the optimization of consumption. Because you are looking for excellence and perfection, we take care of every detail of your home with the most innovative constructive solutions and the most advanced products.

- Facades with air chambers and thermal insulation to optimize energy consumption.
- Armoured white lacquered front door with a smooth finish and a safety lock.
- Floor to ceiling cabinets in the kitchen with LED lighting stripes under the top shelves.
- Top quality compact quartz worktops.
- White goods: induction hob, multifunction oven, microwave, fridge, dishwasher, washing machine and drier.
- The building systems employed in both ceilings and partitions provide impact insulation across the different rooms, contributing to an increased comfort at home.
- The units are prepared for the installation of air-conditioning systems for a quick and easy installation.
- Top technology systems and building materials for inner partitions, enabling smooth finishes and providing high acoustic and thermal insulation.
- False ceilings in wet areas to enable easier access to piping and in areas where the installation of air conditioning equipment is expected.

---

## HABITABILIDAD Y ESTÉTICA PERFECTA

La experiencia y el afán de garantizar el mejor producto para nuestros clientes han permitido que trabajemos con los mejores colaboradores aportando la calidad necesaria para un resultado perfecto. Todos estos materiales son los que aportan a los hogares el diseño más vanguardista y la habitabilidad en espacios perfectos. Distintas soluciones para disponer de la máxima seguridad y tecnología para tu confort.

- Diseño de concepto abierto.
- Grandes terrazas o jardines orientados al sur.
- Amplio catálogo de opciones de personalización.
- Instalación de aire acondicionado frío-calor en salón y dormitorios
- Grandes ventanales que permiten una mayor entrada de luz natural y dotan de calidez a los espacios, sin tener que renunciar a otras prestaciones.
- Las puertas de las distintas estancias son con hojas macizas revestidas con las que se consigue mayor aislamiento acústico.

- Los armarios instalados en distintas estancias son modulares, con hojas macizas. El interior del armario está forrado y tiene formación de maletero y barra de colgar con un acabado elegante y moderno. Incluyen una cajonera por armario. Herrajes cromados.
- Los baños disponen de alicatados de primeras marcas, grifería termostática para duchas, con rociador de gran formato. Sanitarios de alta calidad.
- Mampara fija en duchas.
- En el baño principal se instala mueble bajo con cierre progresivo y extracción total.

## CALIDAD, SEGURIDAD Y CONFORT

Diseño y materiales pensados para tu confort. Tu vivienda dispone de las últimas tecnologías, medidas de seguridad y habitabilidad. Soluciones de aislamiento, de ventilación y diseño de espacios aplicados para la optimización del consumo. Porque buscas la excelencia y la perfección, cuidamos cada detalle de tu vivienda con las soluciones constructivas más innovadoras y los productos más avanzados.

- Fachadas con cámara de aire con aislamiento térmico para optimizar los consumos energéticos.
- La entrada de la vivienda dispone de puerta acorazada, acabado liso y lacada en blanco, con cerradura de seguridad.
- Cocina con muebles hasta techo con tira de iluminación led bajo muebles altos.
- Encimera de cuarzo compacto de la mayor calidad.
- Electrodomésticos: placa de inducción, horno multi-función, microondas, frigorífico, lavavajillas, lavadora y secadora.
- Los sistemas constructivos diseñados tanto en suelos como en tabiques consiguen un aislamiento al impacto entre dependencias que contribuyen a un mayor confort en el hogar.
- La vivienda tiene una completa instalación de aire acondicionado frío-calor.
- Divisiones interiores ejecutadas mediante sistemas y materiales constructivos de primera tecnología favoreciendo la terminación con pinturas lisas a la vez que se proporcionan unos valores de aislamiento acústico y térmico muy elevados.

## STAY CONNECTED

- Telecommunication box prepared to provide to the unit the most modern technological advances (cable TV, CATV, Smart TV, optical fibre, voice over IP, internet access...) without having to implement any other additional work, just by the simple installation of the operator providing the service.
- All rooms designed for living purposes have:
  - RJ45 connection for data transmission (local network, internet access) and voice transmission over IP (phone services) or the installation of a Smart TV.
  - Aerial connection (RTV) for TV installation. The living room and main bedroom also have a broadband connection through coaxial cable allowing the access to cable TV or CATV (Community Antenna Television).
- Besides CATV, such cable can also provide phone and internet access services, i.e., triple play. It uses the cable TV, optical fibre, or coaxial cable to turn them into a digital or analogue line.
- Electrical panel installed to be able to assume higher power, up to 9.2 Kw without needing to execute any modifications to the power supply of the unit.

## SUSTANABILITY

- Telecommunication box prepared to provide to the unit the most modern technological advances (cable TV, CATV, Smart TV, optical fibre, voice over IP, internet access...) without having to implement any other additional work, just by the simple installation of the operator providing the service.
- All rooms designed for living purposes have:
  - RJ45 connection for data transmission (local network, internet access) and voice transmission over IP (phone services) or the installation of a Smart TV.
  - Aerial connection (RTV) for TV installation. The living room and main bedroom also have a broadband connection through coaxial cable allowing the access to cable TV or CATV (Community Antenna Television).
- Besides CATV, such cable can also provide phone and internet access services, i.e., triple play. It uses the cable TV, optical fibre, or coaxial cable to turn them into a digital or analogue line.
- Electrical panel installed to be able to assume higher power, up to 9.2 Kw without needing to execute any modifications to the power supply of the unit.

---

• Colocación de falso techo en zonas húmedas para una mayor facilidad de acceso a las tuberías y en zonas dónde se prevea la colocación de máquinas de aire acondicionado.

### SIEMPRE CONECTADO

- Cuadro de telecomunicaciones preparado para que desde el mismo sea posible dotar a la vivienda con las novedades tecnológicas más actuales (TV por cable CATV, Smart TV, fibra óptica, voz por IP, acceso a internet...) sin necesidad de hacer ningún tipo de obra adicional, mediante la simple instalación por el operador que presta el servicio.
- Todas las estancias vivideras disponen de:
  - Tomas RJ45 que permiten tanto la transmisión de datos (red local, acceso a internet) como de voz mediante IP (telefonía) o la instalación de un Smart TV.
  - Toma de antena (RTV) para la instalación de televisión. El salón y el dormitorio principal cuentan además con salida de banda ancha mediante cable coaxial que permite el acceso a la televisión por cable o CATV (Community Antena Television).

• Además de CATV, dicho cable también puede proporcionar servicios de telefonía y acceso a Internet, es decir, triple play. Aprovecha las redes de televisión por cable de fibra óptica o cable coaxial para convertirlas en una línea digital o analógica.

• Cuadro eléctrico preparado con un grado de electrificación elevado, para poder asumir la contratación de mayor potencia eléctrica hasta 9,2 Kw sin necesidad de realizar modificaciones en la alimentación a la vivienda.

### SOSTENIBILIDAD

- Cuadro de telecomunicaciones preparado para que desde el mismo sea posible dotar a la vivienda con las novedades tecnológicas más actuales (TV por cable CATV, Smart TV, fibra óptica, voz por IP, acceso a internet...) sin necesidad de hacer ningún tipo de obra adicional, mediante la simple instalación por el operador que presta el servicio.
- Todas las estancias vivideras disponen de:
  - Tomas RJ45 que permiten tanto la transmisión de datos (red local, acceso a internet) como de voz mediante IP (telefonía) o la instalación de un Smart TV.

- Toma de antena (RTV) para la instalación de televisión. El salón y el dormitorio principal cuentan además con salida de banda ancha mediante cable coaxial que permite el acceso a la televisión por cable o CATV (Community Antena Television).

• Además de CATV, dicho cable también puede proporcionar servicios de telefonía y acceso a Internet, es decir, triple play. Aprovecha las redes de televisión por cable de fibra óptica o cable coaxial para convertirlas en una línea digital o analógica.

• Cuadro eléctrico preparado con un grado de electrificación elevado, para poder asumir la contratación de mayor potencia eléctrica hasta 9,2 Kw sin necesidad de realizar modificaciones en la alimentación a la vivienda.





## INSPIRE YOURSELF. TURN YOUR HOUSE INTO A HOME

Because we are all different, because we have different lifestyles, because every family is unique, hi! Real Estate offers everything you need to create your perfect dream home. Take an active part from the beginning in the large project which will lead to your dream home. Working together, we will make it come true.

### **Turn your house into a home at no extra cost, customize your home to make it unique.**

Your home, your style. Let nobody else decide for you. All the options for you to be able to choose the finishes which better match your preferences and which make your home unique. hi! Real Estate offers you a large variety of possibilities, materials, textures, and finishes.

### **We enjoy helping you give the final touch to your new home**

Solid door and matching wardrobe doors for a balanced and elegant result. Design the interior of the wardrobe with the perfect finish.

### **Choose among different options according to your style.**

Combinations for a modern and functional bathroom. Suspended vanity with worktop and integrated basin, a light and elegant solution. Large storage space adapted to your needs with smooth close.

Porque todos somos diferentes, porque cada uno tiene un estilo de vida, porque cada familia es distinta, hi! Real Estate te ofrece todo lo que necesitas para crear tu hogar a tu gusto.

Participa activamente y desde el principio en el gran proyecto que concluirá con la casa de tus sueños. Trabajando juntos lo haremos realidad.

### **Hogariza sin que te cueste nada, tu hogar personalizado por ti para que sea un lugar único**

Tú casa, tu estilo, que nadie elija por ti. Todas las opciones para que elijas los acabados que mejor se adaptan a tus gustos y hagan tu hogar único. hi! Real Estate te ofrece una gran variedad de posibilidades, materiales, texturas y acabados.

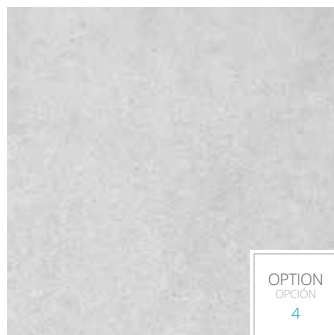
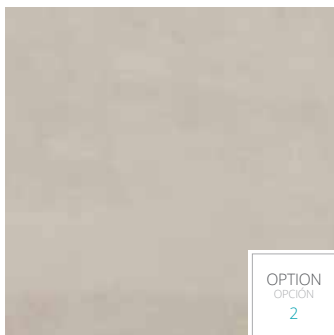
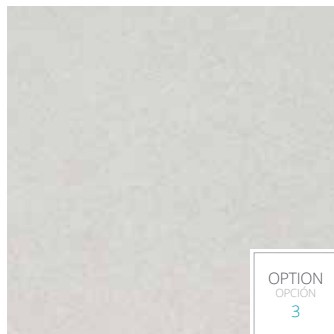
### **Disfrutamos ayudándote a darle el toque final a tu nuevo hogar**

Puertas de paso macizas y frentes de armario a juego para un resultado armónico. Dale el toque de diseño al interior del armario con acabados perfectos.

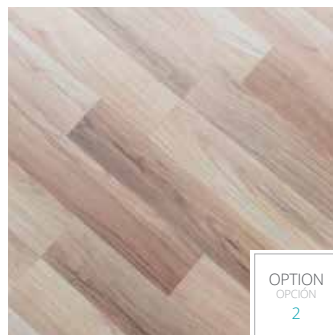
### **Elige entre varias opciones en función de tu estilo.**

Combinaciones para un baño de diseño moderno y funcional. Mueble de baño suspendido de calidad con encimera y lavabo integrados que aportan ligereza y elegancia. Amplio espacio de almacenaje adaptado a tu comodidad con sistema de cierre amortiguado.

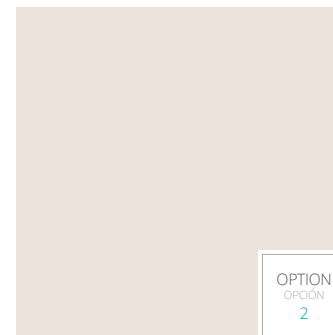
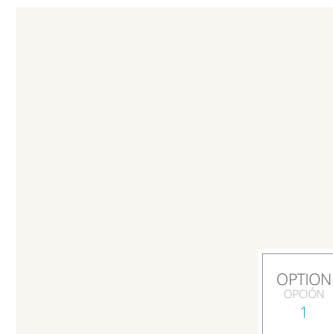
Ceramic or porcelain stoneware flooring  
Solado cerámico o porcelánico



Laminate flooring in bedrooms  
Solado laminado en dormitorios

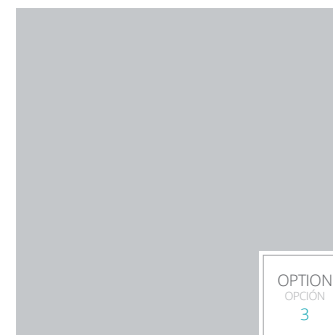


Paint  
Pintura

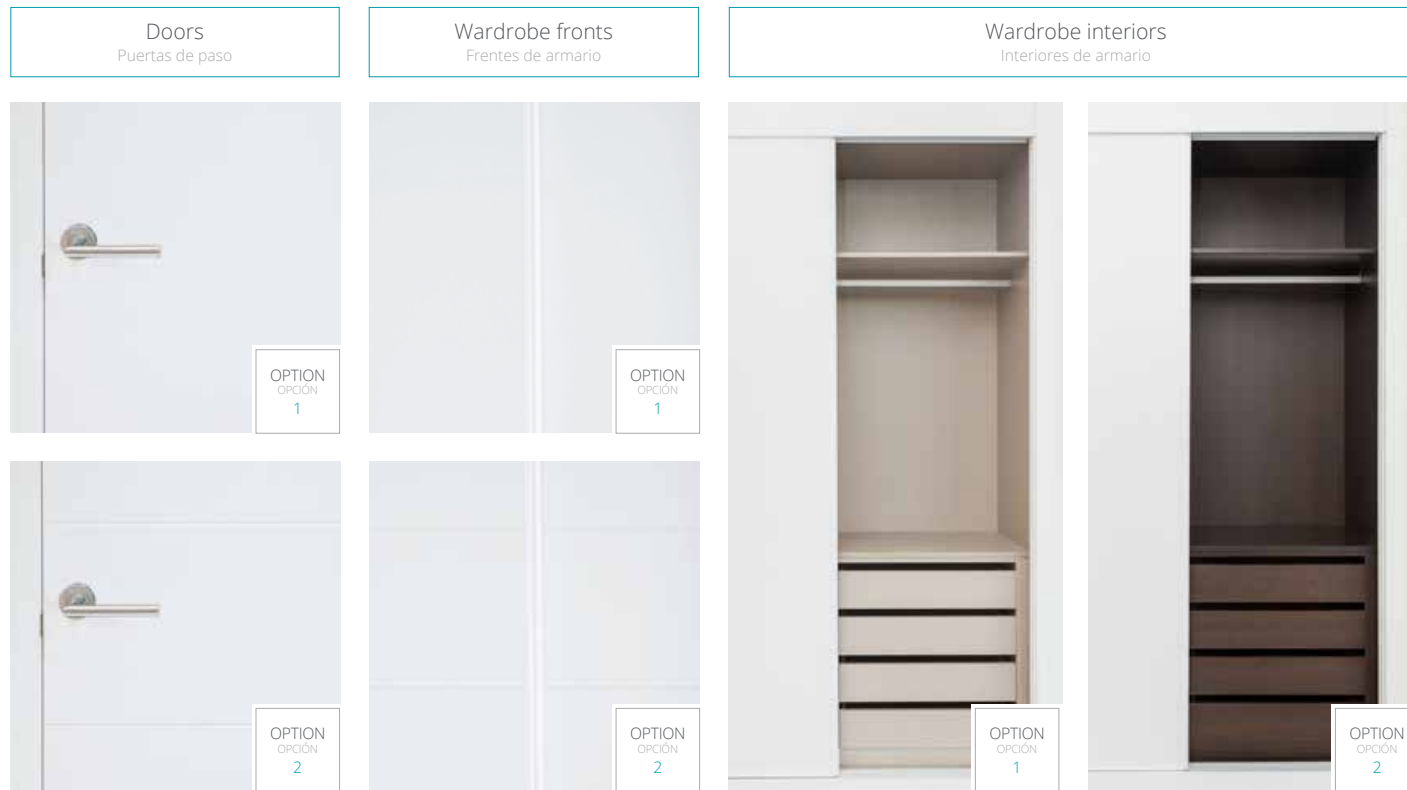


Turn your house into a home at no extra cost, customize your home to make it unique.

Hogariza sin que te cueste nada, tu hogar personalizado por ti para que sea un lugar único







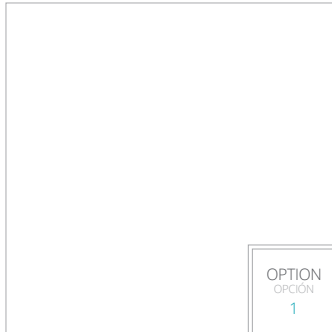
**We enjoy helping you give the final touch to your new home.**

Solid doors and matching wardrobe doors for a balanced and elegant result. Design the interior of your wardrobe with the perfect finish.

**Disfrutamos ayudándote a darle el toque final a tu nuevo hogar**

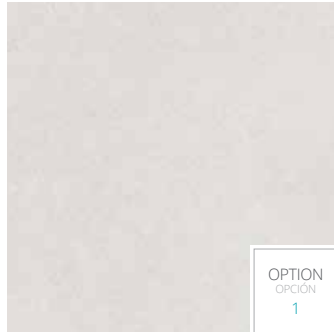
Puertas de paso macizas y frentes de armario a juego para un resultado armónico. Dale el toque de diseño al interior del armario con acabados perfectos.

Kitchen furniture  
Mobiliario de cocina

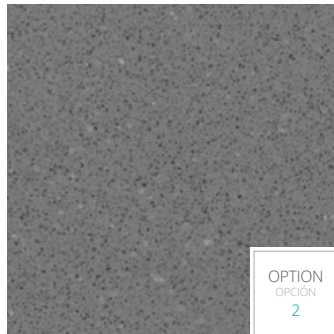


OPTION  
OPCIÓN  
1

Compact quartz countertop  
Encimera de cocina



OPTION  
OPCIÓN  
1



OPTION  
OPCIÓN  
2

OPTION  
OPCIÓN  
2

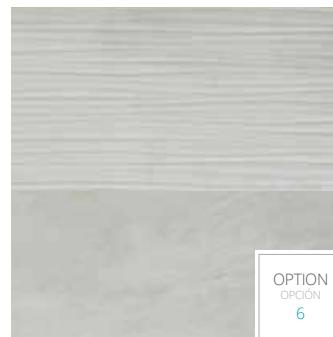
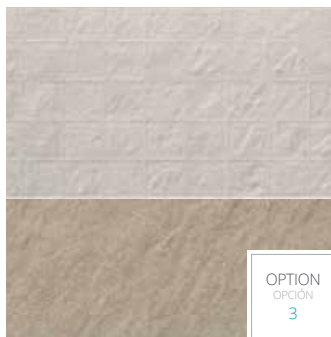
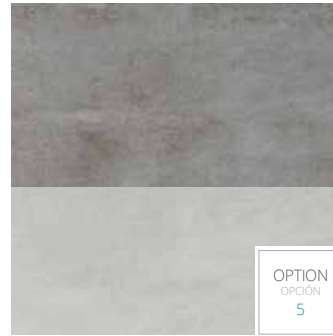
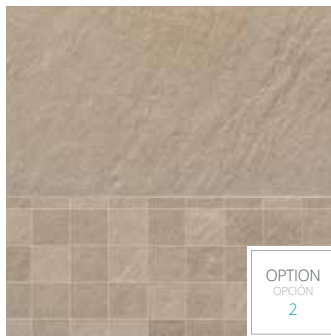
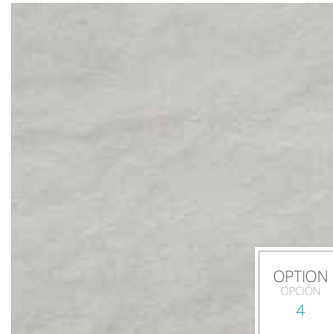
The kitchen is one of the most important places in the house, that is why the choice is so important. At Pure South Residences we have selected several finishes for you to choose from: furniture and countertops. A set to achieve a cozy and functional kitchen.



La cocina es uno de los lugares más importantes de la casa por eso la elección es tan importante. En Pure South Residences hemos seleccionado varios acabados para que elijas: muebles y encimeras. Un conjunto para conseguir una cocina acogedora y funcional.

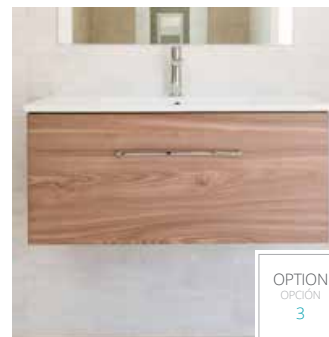
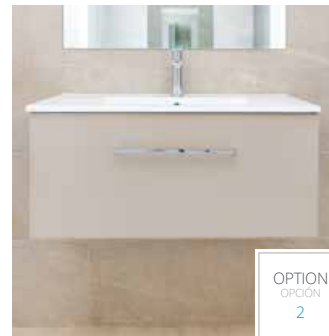
### Tiles in bathrooms

Alicatados en baños



### Sink cabinet in main bathroom

Muebles de baño principal



### Choose from different options according to your style

Combinations for a modern and functional bathroom. Suspended vanity with worktop and integrated basin, a light and elegant solution. Large storage space adapted to your needs with a smooth close.



### Elige entre varias opciones en función de tu estilo.

Combinaciones para un baño de diseño moderno y funcional. Mueble de baño suspendido de calidad con encimera y lavabo integrados que aportan ligereza y elegancia. Amplio espacio de almacenaje adaptado a tu comodidad con sistema de cierre amortiguado.







## THE COSTA DEL SOL

An exceptional climate, with more than 320 days of sunshine per year, history, culture, paradise beaches, the best golf courses, ports to enjoy nautical activities and delicious cuisine make the Costa del Sol a paradise to live in.



### LA COSTA DEL SOL

Un clima excepcional, con más de 320 días de sol al año, historia, cultura, playas paradisíacas, los mejores campos de golf, puertos para disfrutar de la náutica y una deliciosa gastronomía hacen de La Costa del Sol un paraíso para vivir.