

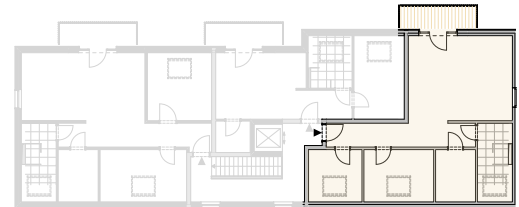
Mehrfamilienhaus mit neun Wohneinheiten  
Poststraße 39 21614 Buxtehude



## Dachgeschoss - Wohnung 8

Barrierefrei gem. DIN 18040-2

Maßstab  $\approx 1:100$



**Wohnfläche ges. nach WoFIV 77,91 m<sup>2</sup>**

Wohnen / Kochen 35,32 m<sup>2</sup>

Zimmer 01 10,52 m<sup>2</sup>

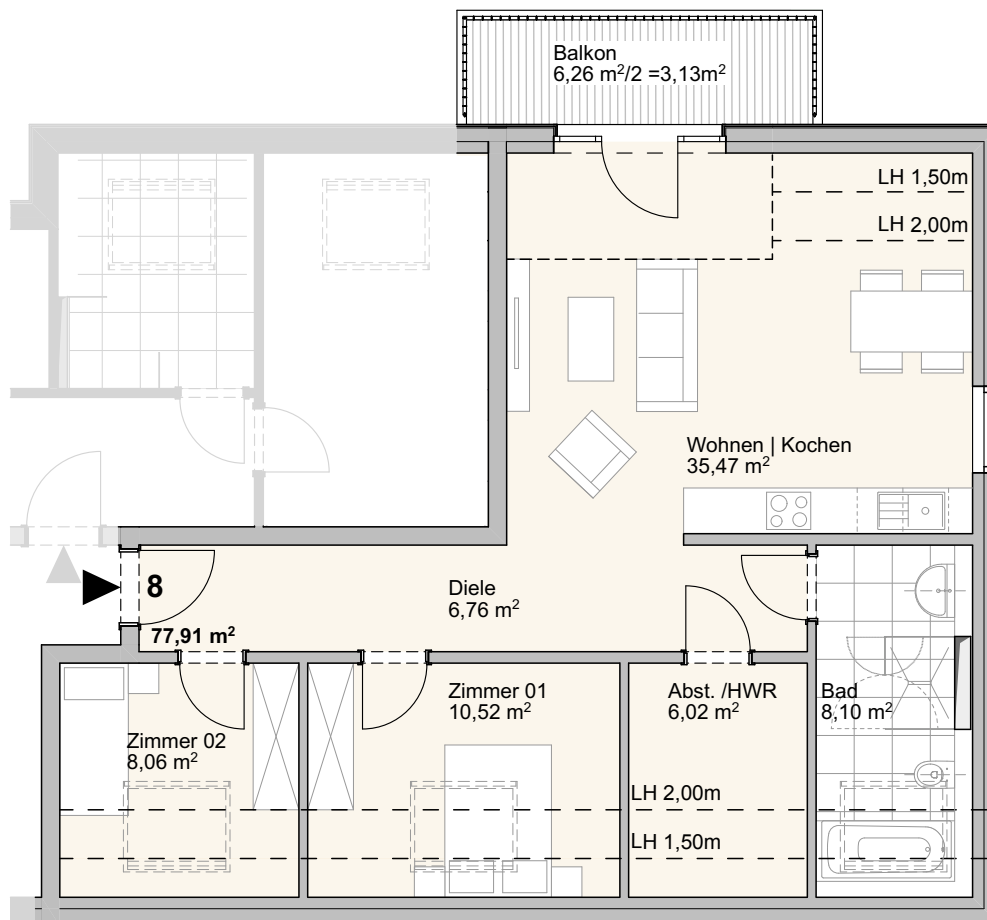
Zimmer 02 8,06 m<sup>2</sup>

Bad 8,10 m<sup>2</sup>

Diele 6,76 m<sup>2</sup>

Abst. / HWR 6,02 m<sup>2</sup>

Balkon (6,26 m<sup>2</sup>/2) 3,13 m<sup>2</sup>



Terrassen- und Balkonflächen sind mit der Hälfte ihrer tatsächlichen Fläche in der Wohnfläche enthalten.

Die Möblierung und die Küche in den Grundrissen stellen einen Gestaltungsvorschlag dar und sind nicht Bestandteil des Kaufpreises.