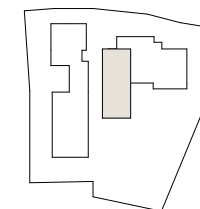
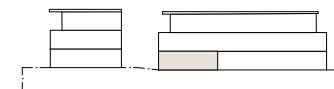


TOP 1, BT 3, EG

Lage im Geschoss



Lage im Schnitt



Nutzfläche	ca. 66,50 m ²
zzgl. Terrasse	ca. 21,00 m ²
zzgl. Garten	ca. 155,40 m ²
zzgl. Kellerabteil	ca. 6,34 m ²

VR/Gard.	ca. 6,32 m ²
WC	ca. 2,37 m ²
Bad	ca. 5,76 m ²
Küche/Ess-/Wohnraum	ca. 35,28 m ²
Zimmer	ca. 16,77 m ²

A4 | 1 : 150