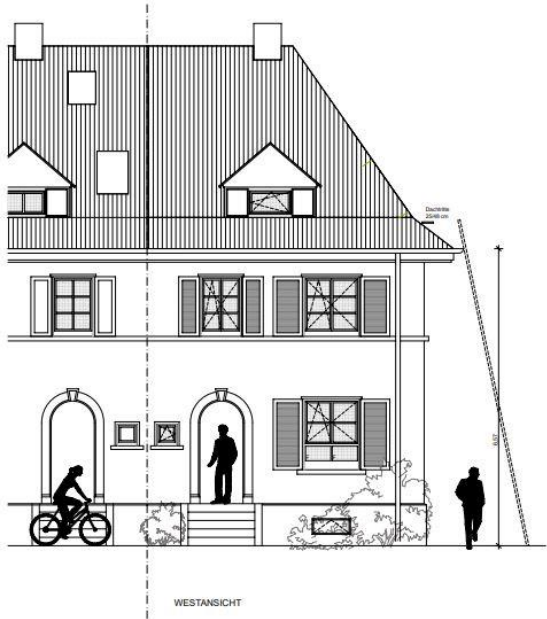
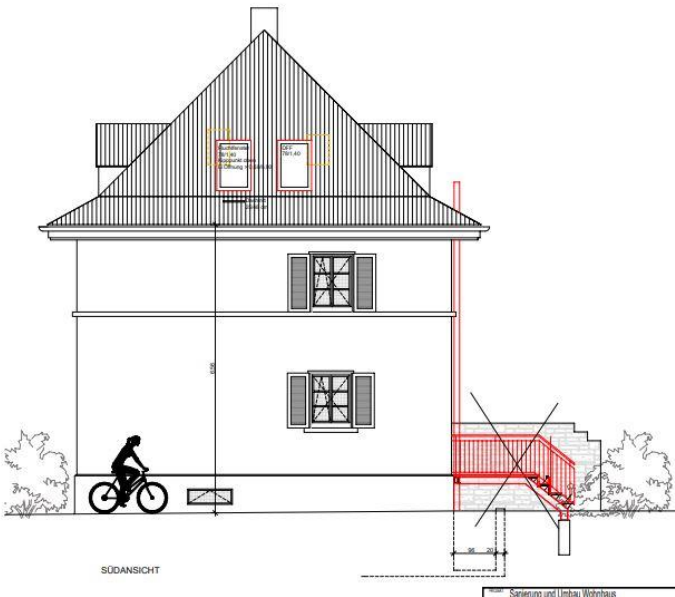
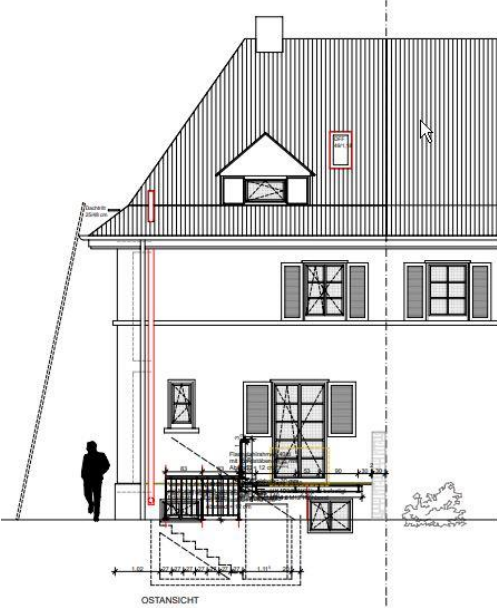
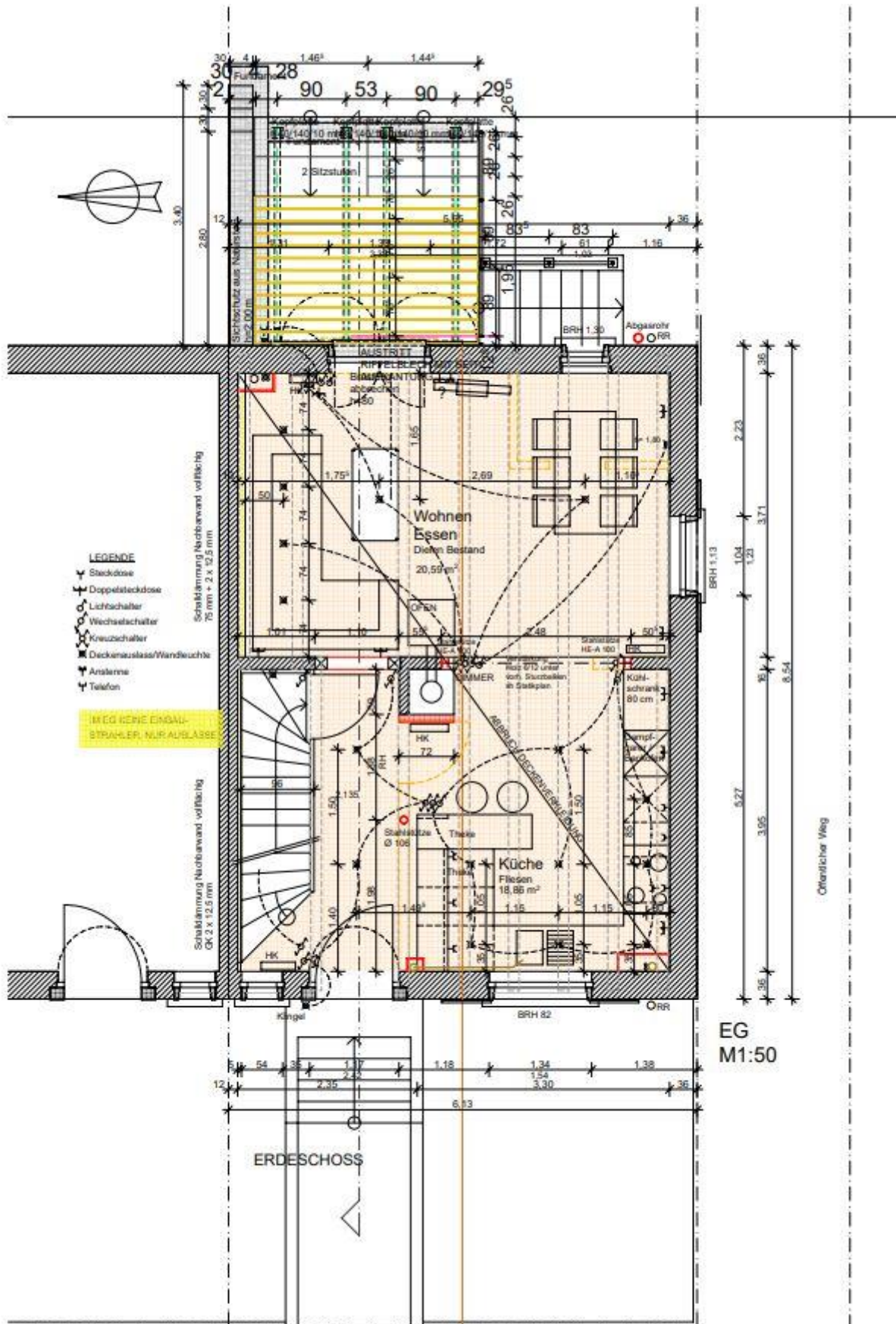


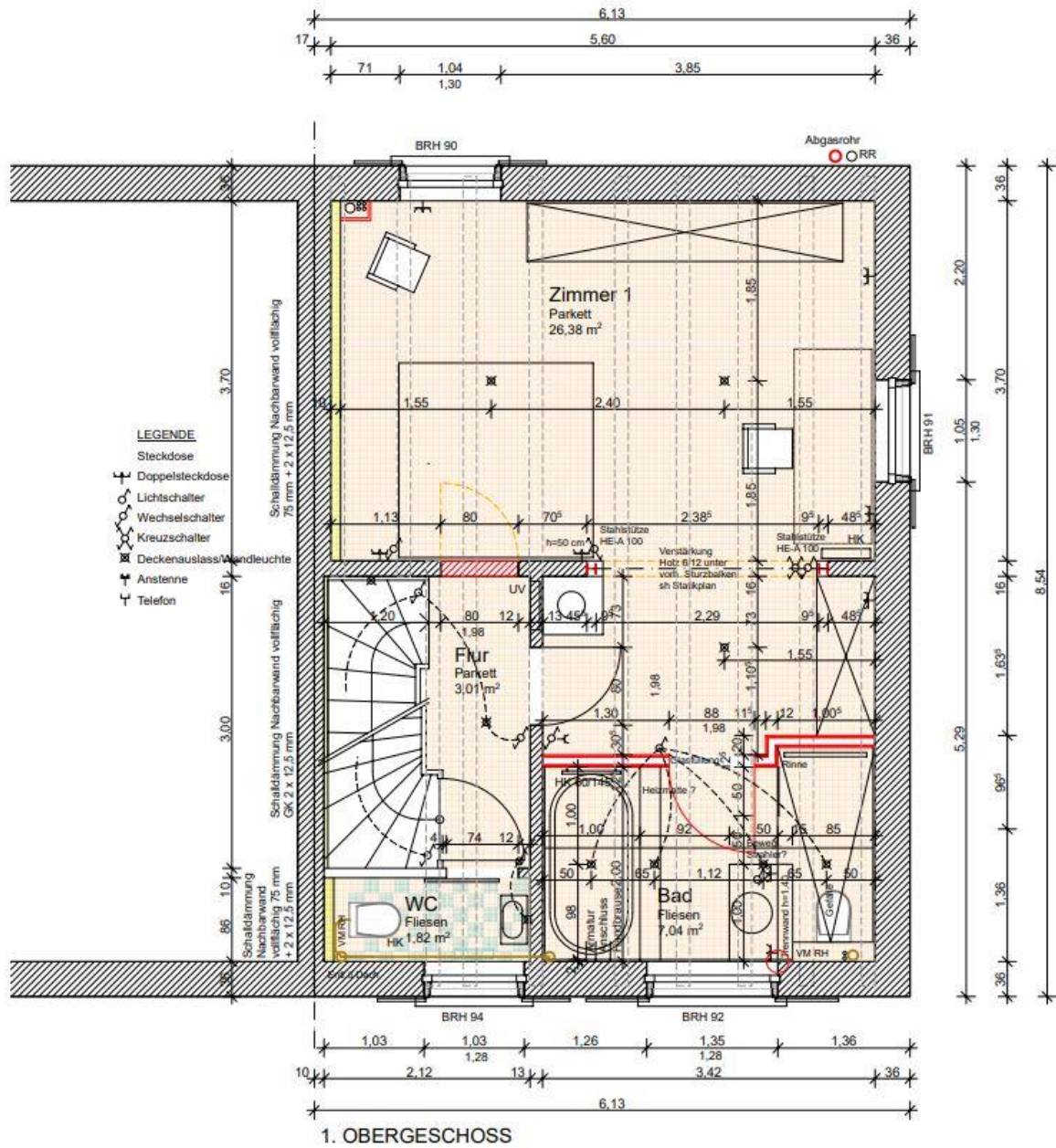
Pläne und Grundrisse

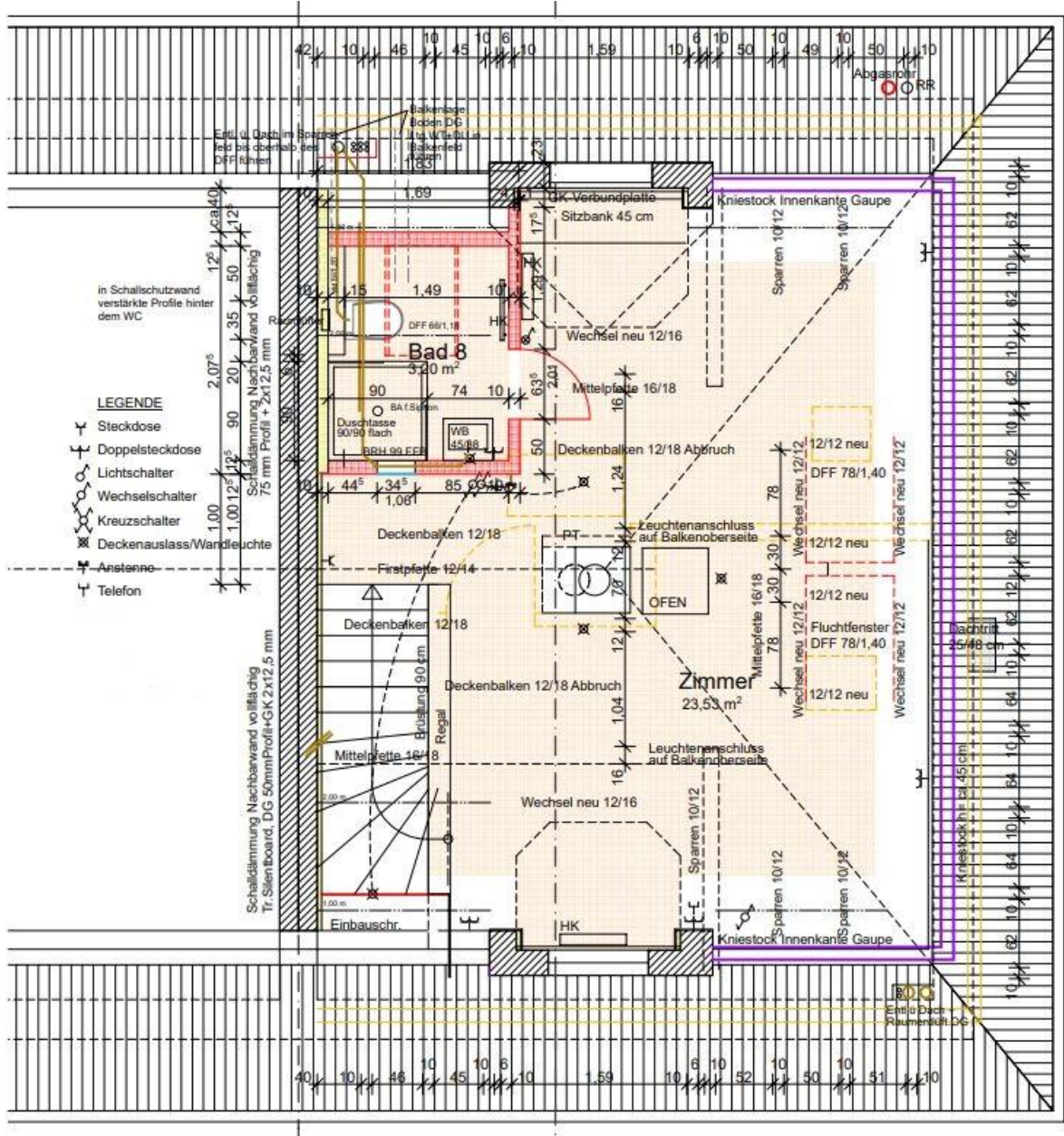


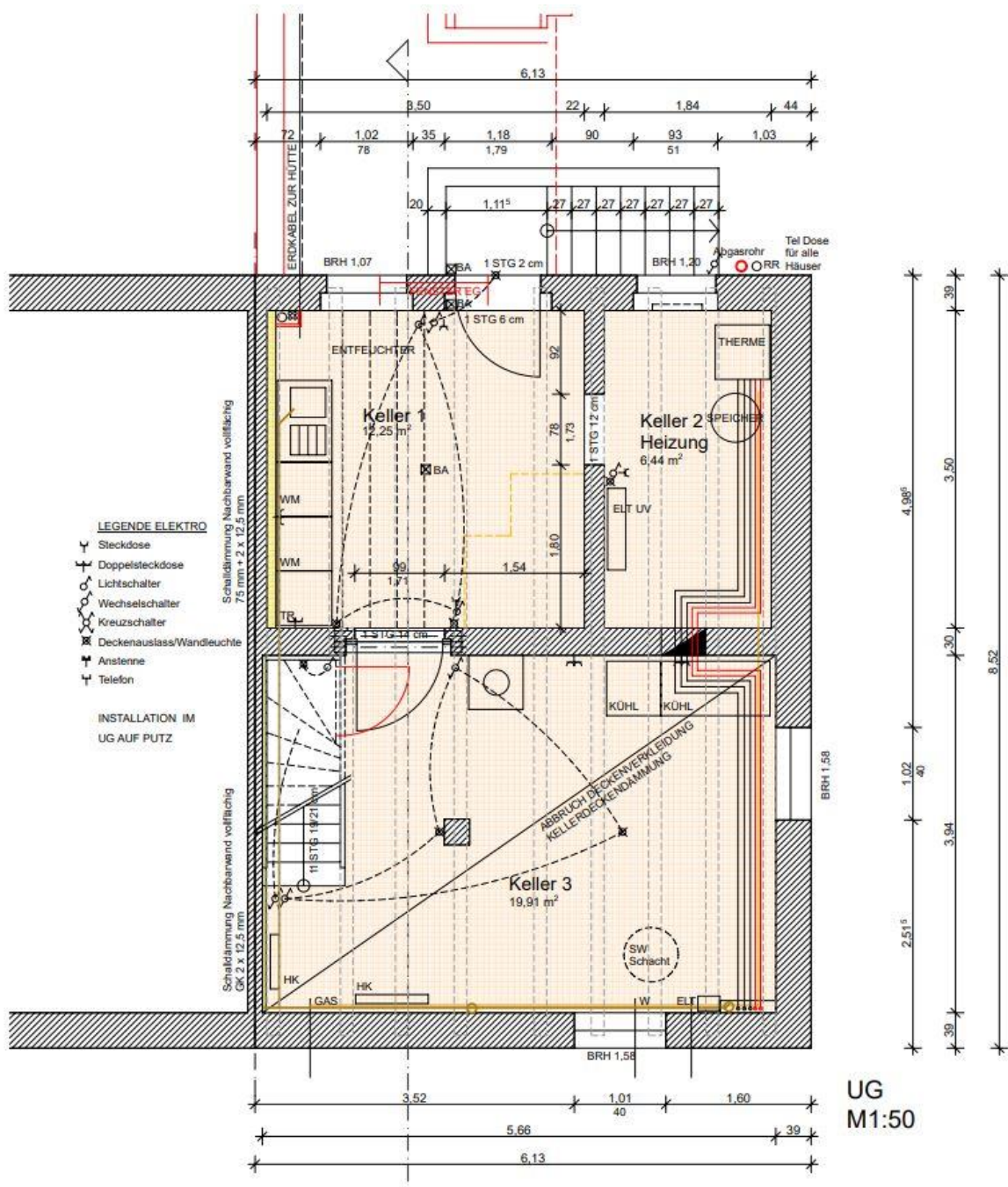
EG



OG (das Zimmer 1 wurde inzwischen geteilt, lässt sich jedoch ohne größere Aufwände zurückbauen)







**LEGENDE ELEKTRO**

- Steckdose
- Doppelsteckdose
- Lichtschalter
- Wechselschalter
- Kreuzschalter
- Deckenauslass/Wandleuchte
- Ansterne
- Telefon

INSTALLATION IM  
UG AUF PUTZ

UG  
M1:50